

(財)日本医療機能評価機構による病院機能評価認定病院



青森市民病院

AOMORI CITY HOSPITAL

2024年7月発行

…診療科のご紹介…

循環器内科



診療科の概要

当科では循環器疾患を広く診療し、他院からの紹介も多くしていただいております。主な疾患としては、虚血性心疾患、不整脈、心不全、閉塞性動脈硬化症、慢性腎不全、ネフローゼ症候群などの診療を行っています。

特に急性心筋梗塞においては24時間365日受け入れており、緊急冠動脈造影から緊急のカテーテル治療（血栓吸引、バルーンでの拡張、冠動脈ステント留置、体外式ペースメーカー、IABP、PCPS、CHDFなど）を行っています。

青森市民の健康を守るためスタッフ一同日々奮闘しておりますので、よろしくお願いいたします。

受付時間	外来診療担当医師				
	月	火	水	木	金
8:00 ~ 11:30	藤田 丹野	森 丹野	森 丹野 北山	森 藤田 丹野	森 丹野

※新患受付は、紹介状持参の患者さんのみです。

循環器内科医師のご紹介

もり やすひろ
副院長 森 康宏

心臓・血管センター長 兼 医療安全管理室長

資格 日本内科学会総合内科専門医・指導医、日本循環器学会循環器専門医・指導医、植込み型除細動器/ペースティングによる心不全治療研修履修、難病指定医、小児慢性特定疾病指定医、医学博士、臨床教授

ふじた のりお
部長 藤田 紀生

資格 日本内科学会認定内科医・指導医、日本循環器学会循環器専門医・指導医、植込み型除細動器/ペースティングによる心不全治療研修履修、日本プライマリ・ケア連合学会プライマリ・ケア認定医・指導医、日本専門医機構総合診療専門研修特任指導医、難病指定医、臨床准教授

たんの ともひろ
部長 丹野 倫宏

資格 日本内科学会総合内科専門医、日本循環器学会循環器専門医、日本心臓リハビリテーション学会心臓リハビリテーション指導士、植込み型除細動器/ペースティングによる心不全治療研修履修、日本心血管インターベンション治療学会認定医、医学博士

きたやま かずたか
副部長 北山 和敬

資格 日本内科学会総合内科専門医、日本循環器学会循環器専門医、日本スポーツ協会公認スポーツドクター

いがらし しゅん
医師 五十嵐 舜

ご連絡はこちらへ
(地域医療連携室)

☎ 017-734-2171 (内線7124・5110)

☎ 017-734-2177

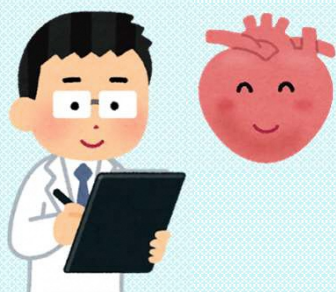
✉ a-shimin-renkei@aomori-city-hospital.jp

24時間365日

循環器内科医が待機しております！

当科での取組

虚血性心疾患の治療に関しては、安全性、長期予後を考え、冠動脈バイパス術が望ましいと考えられる病変、病態の際には十分に患者さんに説明し治療法を選択しています。経皮的冠動脈インターベンション(PCI)に際しても、橈骨動脈アプローチや細いカテーテルの使用、苦痛の少ない止血デバイスなど低侵襲に配慮し、再狭窄の少ない薬剤溶出性ステントを多くの症例で使用しています。また再狭窄例にはカッティングバルーン、薬剤溶出性バルーンなどの使用も積極的に行なっています。高度石灰化病変にはロータブレードも使用しています。急性心筋梗塞でのPCIでは病態に応じて血栓吸引カテーテル、パーフュージョンバルーン、フィルター型末梢保護ワイヤーなども用いて心筋ダメージの軽減に努めています。



ペースメーカー移植術は心機能改善、生理的ペーシングを目的に心室中隔ペーシングで行っており、条件付きMRI対応ペースメーカーを移植しています。また致死性不整脈治療のため植え込み型除細動器移植術も行っています。不整脈診断のため長期間ホルター心電図や植え込み型心電計移植術なども施行しています。

これらの心臓カテーテル検査、PCI、急性心筋梗塞、ペースメーカー移植術に対してはクリティカルパスを導入し入院期間の短縮を図っています。患者様の身体的、心理的、経済的負担が少しでも軽減するように、また地域の医療機関での診療がスムーズに行われるよう新しい技術や治療法をこれからも導入していきたいと思えます。



令和4年度実績

外来患者数		検査例		手術例	
外来（新患）患者数	565人	心臓カテーテル検査	148	経皮的冠動脈インターベンション	118
外来（再来）患者数	7,999人	ホルター心電図検査	700	ペースメーカー移植術/交換術	64
入院患者数		心エコー検査	1,547	経皮的動脈形成術	9
入院延患者数	8,597人	冠動脈CT	414	ロータブレード	6
				植え込み型細動器移植術/交換術	3
				下大静脈フィルター留置術	1
				CRT-D/交換術	1

青森市民病院 院長 豊木 嘉一
〒030-0821 青森市勝田1丁目14-20
☎ 017-734-2171 (代表)