

青森市のアレルギー対応食は『えび・かに・乳・小麦・そば・卵・落花生(ピーナッツ)・やまいも』を全て使用しないこんだてです。

4月

食物アレルギー対応食 こんだてのおしらせ

A群校

青森市小学校給食センター

Table with columns: 実施日 (Date), 主食 (Main Dish), のみもの (Beverage), おかず (Side Dish), おもにエネルギーのもとになる食品 (Energy Source), おもに体をつくる食品 (Body Building), おもに体の調子をととのえる食品 (Tonic), ひとつこと (Notes). Rows include dates from 10/10 to 4/28 with corresponding menu items and allergen information.

こんだて名について

アレルギー対応食では、肉・魚の加工品やパックマヨネーズ・ドレッシング類を使用しています。これらの加工品については、[米粉〇〇]、[アレルギー対応〇〇]のように、アレルギー対応食品であることがわかる名前でご案内しています。全てアレルギー8品目不使用ですので、安心して食べてください。

返し方のやくそくをまもってね! (Please follow the return rules!) with an illustration of a child and a box.

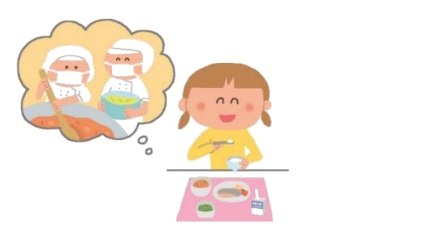
- ① 食べ残したごはんやおかずは、元の容器にもどす。
② 牛乳を飲んでいる人は、中身や容器をボックスには絶対に入れないこと。(飲み残した牛乳は一般の汁食缶に入れる)

今月の青森産品

- 「青森市産」米(まっしぐら)
「青森県産」アップルソース、りんごジュース、りんごジャム

- 青森市の給食には【そば、落花生(ピーナッツ)、アーモンド、カシューナッツ、キウイフルーツ、くるみ、バナナ、魚卵】を使用していません。
調味料は全てアレルギー対応のものを使っています。
こんだては都合により変更することがあります。
りんごジュースの容器は個人専用箱に入れて給食センターに返してください。

- アレルギー対応食では、牛乳のみ学校に直接配送され、その他のドレッシングやデザート、りんごジュースなどは個人専用箱に入れてセンターから配送されますので、個人専用箱に入っているもの以外は食べないでください。
魚にはほねがあるので、気をつけて食べてください。



保護者のみなさまへ
保護者のみなさまには事前に献立について確認し、「確認承諾書」を返送していただいております。その際、みなさまから様々なご意見・ご感想を受け、改善に向けて検討しております。
学校給食課及び小学校給食センターでは、引き続きアレルギー対応食をより良いものにしていきたいと考えておりますので、保護者のみなさまにはぜひ確認承諾書を通じてご意見をいただければ幸いです。
また、この「こんだてのおしらせ」では、アレルギー対応食で使用する食材や新商品などについての情報提供もしていきます。これは新たにアレルギー対応食を始めた方にとっても必要な情報となりますので、継続されている方には内容が重なることもありますが、ご了承ください。

給食センターでは、衛生管理や施設設備の関係で小学校をAB2つのグループに分け、1日に2種類の献立で給食を作っています。

Group A schools (A群校) and Group B schools (B群校) with illustrations of school buses and lists of school names.