

社会資本総合整備計画 事後評価書

令和03年01月15日

計画の名称	青森市における循環のみちの実現（重点計画）												
計画の期間	平成27年度～平成31年度（5年間）								重点配分対象の該当	○			
交付対象	青森市												
計画の目標	下水道事業を行い、安全・安心、快適な暮らしを実現し、良好な環境を創造する。												
全体事業費（百万円）	合計（A+B+C+D）	2,291	A	2,291	B	0	C	0	D	0	効果促進事業費の割合C／（A+B+C+D）	0	%

番号	計画の成果目標（定量的指標）			
	定量的指標の定義及び算定式	定量的指標の現況値及び目標値		
		当初現況値	中間目標値	最終目標値
		平成27当初	平成29末	平成31末
1	①下水道処理人口普及率を78.5%（H27）から81.2%（H31）に増加させる。 ②下水道処理人口普及率を78.5%（H27）から81.2%（H31）に増加させる。 下水道を利用できる人口（人）／総人口（人）	79%	80%	81%

備考等	個別施設計画を含む	-	国土強靱化を含む	-	定住自立圏を含む	-	連携中枢都市圏を含む	-	流域水循環計画を含む	-	地域再生計画を含む	-
-----	-----------	---	----------	---	----------	---	------------	---	------------	---	-----------	---

A 基幹事業																				
基幹事業(大)	番号	事業種別	地域種別	交付対象	直接間接	事業者	種別1	種別2	要素となる事業名 (事業箇所)	事業内容 (延長・面積等)	市区町村名/ 港湾・地区名	事業実施期間(年度)					全体事業費 (百万円)	費用 便益比	個別施設計画 策定状況	
												H27	H28	H29	H30	H31				
一体的に実施することにより期待される効果																				
備考																				
下水道事業	A07-001	下水道	一般	青森市	直接	青森市	管渠(新設	筒井分区污水枝線(A-1-1)	φ=75~200mm L=2,070m	青森市	■	■	■	■	■	71		—	
	A07-002	下水道	一般	青森市	直接	青森市	管渠(新設	矢田分区污水幹線・枝線(A-1-2)	φ=200~250mm L=1,160m	青森市	■	■	■	■	■	76		—	
	A07-003	下水道	一般	青森市	直接	青森市	管渠(新設	三本木分区污水枝線(A-1-3)	φ=200~300mm L=370m	青森市	■	■	■	■	■	109		—	
A07-004	下水道	一般	青森市	直接	青森市	管渠(新設	妙見分区污水幹線・枝線(A-1-4)	φ=200~250mm L=1,940m	青森市		■	■	■	■	326		—		
A07-005	下水道	一般	青森市	直接	青森市	管渠(新設	大野分区污水幹線・枝線(A-1-6)	φ=200~400mm L=1,110m	青森市			■	■	■	198		—		
A07-006	下水道	一般	青森市	直接	青森市	管渠(新設	浜館分区污水枝線(A-1-7)	φ=200mm L=650m	青森市	■	■	■	■	■	9		—		

A 基幹事業																						
基幹事業(大)	番号	事業種別	地域種別	交付対象	直接間接	事業者	種別1	種別2	要素となる事業名 (事業箇所)	事業内容 (延長・面積等)	市区町村名/ 港湾・地区名	事業実施期間(年度)					全体事業費 (百万円)	費用 便益比	個別施設計画 策定状況			
											H27	H28	H29	H30	H31							
一体的に実施することにより期待される効果																						
備考																						
下水道事業	A07-007	下水道	一般	青森市	直接	青森市	管渠(新設	八重田処理区汚水幹線・ 枝線(A-1-8)	φ200mm他 L=800m	青森市	■	■	■	■	■	29		—			
	A07-008	下水道	一般	青森市	直接	青森市	終末処	—	八重田浄化センター(汚 泥処理)(A-1-10)	汚泥搬出機(スワイル式φ380× 30m)他	青森市	■	■	■	■	■	92		—			
	種別2 増設																					
	A07-009	下水道	一般	青森市	直接	青森市	—	—	八重田処理区設計等(A-1 -11)	処理場,ポンプ場,管渠L=1,000 m他	青森市	■	■	■	■	■	24		—			
種別1:終末処理場、ポンプ場、管渠(汚水) 種別2:全種																						
A07-010	下水道	一般	青森市	直接	青森市	管渠(新設	平岡分区汚水幹線・枝線 (A-2-1)	φ=200~500mm L=6,740m	青森市	■	■	■	■	■	794		—				
A07-011	下水道	一般	青森市	直接	青森市	管渠(新設	新城分区汚水幹線・枝線 (A-2-2)	φ=200~350mm L=5,710m、用 地A=600㎡	青森市	■	■	■	■	■	127		—				
A07-012	下水道	一般	青森市	直接	青森市	管渠(新設	羽白分区汚水枝線(A-2-3)	φ=200mm L=420m	青森市	■	■	■	■	■	23		—				

A 基幹事業																						
基幹事業(大)	番号	事業種別	地域種別	交付対象	直接間接	事業者	種別1	種別2	要素となる事業名 (事業箇所)	事業内容 (延長・面積等)	市区町村名/ 港湾・地区名	事業実施期間(年度)					全体事業費 (百万円)	費用 便益比	個別施設計画 策定状況			
											H27	H28	H29	H30	H31							
一体的に実施することにより期待される効果 備考																						
下水道事業	A07-013	下水道	一般	青森市	直接	青森市	終末処 理場	—	新田浄化センター(汚泥 処理) (A-2-6)	機械濃縮機(30m ³ /h×5.4Kw) 他	青森市	■	■	■			151		—			
	種別2:増設																					
	A07-014	下水道	一般	青森市	直接	青森市	—	—	新田処理区設計等(A-2-8)	処理場,ポンプ場,管渠L=10,00 0m他	青森市	■	■	■	■	■		141		—		
	種別1:終末処理場、ポンプ場、管渠(汚水) 種別2:全種																					
	A07-015	下水道	一般	青森市	直接	青森市	管渠(汚水)	新設	浪岡処理分区汚水枝線(A -3-1)	φ=200mm L=430m	青森市	■	■	■	■	■		98		—		
A07-016	下水道	一般	青森市	直接	青森市	管渠(汚水)	—	浪岡処理分区設計等(A-3 -2)	管渠 他	青森市			■	■	■		23		—			
	種別2:全種																					
												小計						2,291				
											合計							2,291				

事後評価

○事後評価の実施体制、実施時期

事後評価の実施体制

- ・本市の担当部局にて評価を実施
- ・学識経験者等で組織する本市の社会資本整備評価委員会にて審議

事後評価の実施時期

令和2年11月

公表の方法

青森市ホームページにて公表

○事業効果の発現状況

定量的指標に関連する
交付対象事業の効果の発現状況

- ・平岡分区等の污水幹線・枝線の整備を進めた結果、下水道処理人口普及率が81.2%に増加し、未普及地域の解消が図られた。

定量的指標以外の交付対象事業の
効果の発現状況（必要に応じて記述）

○特記事項（今後の方針等）

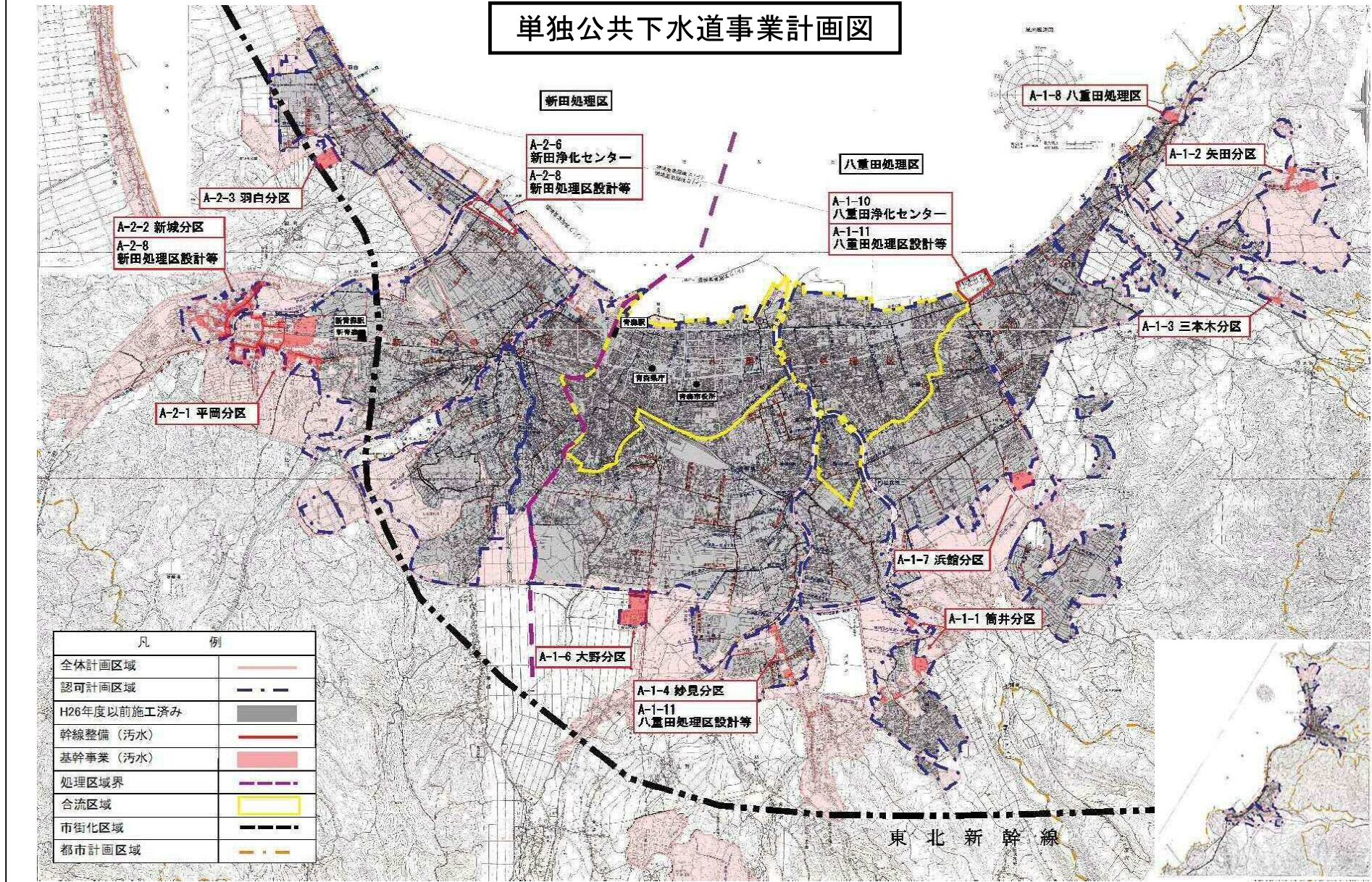
今後も未整備地域において計画的に公共下水道を整備し、安全・安心、快適な暮らしを実現する。

○目標値の達成状況		
番号	指標（略称）	
	目標値／実績値	目標値と実績値に差が出た要因
1	最終目標値	81%
	最終実績値	81%

社会資本総合整備計画

計画の名称	青森市における循環のみちの実現		
計画の期間	平成27年度 ～ 平成31年度 (5年間)	交付対象	青森市

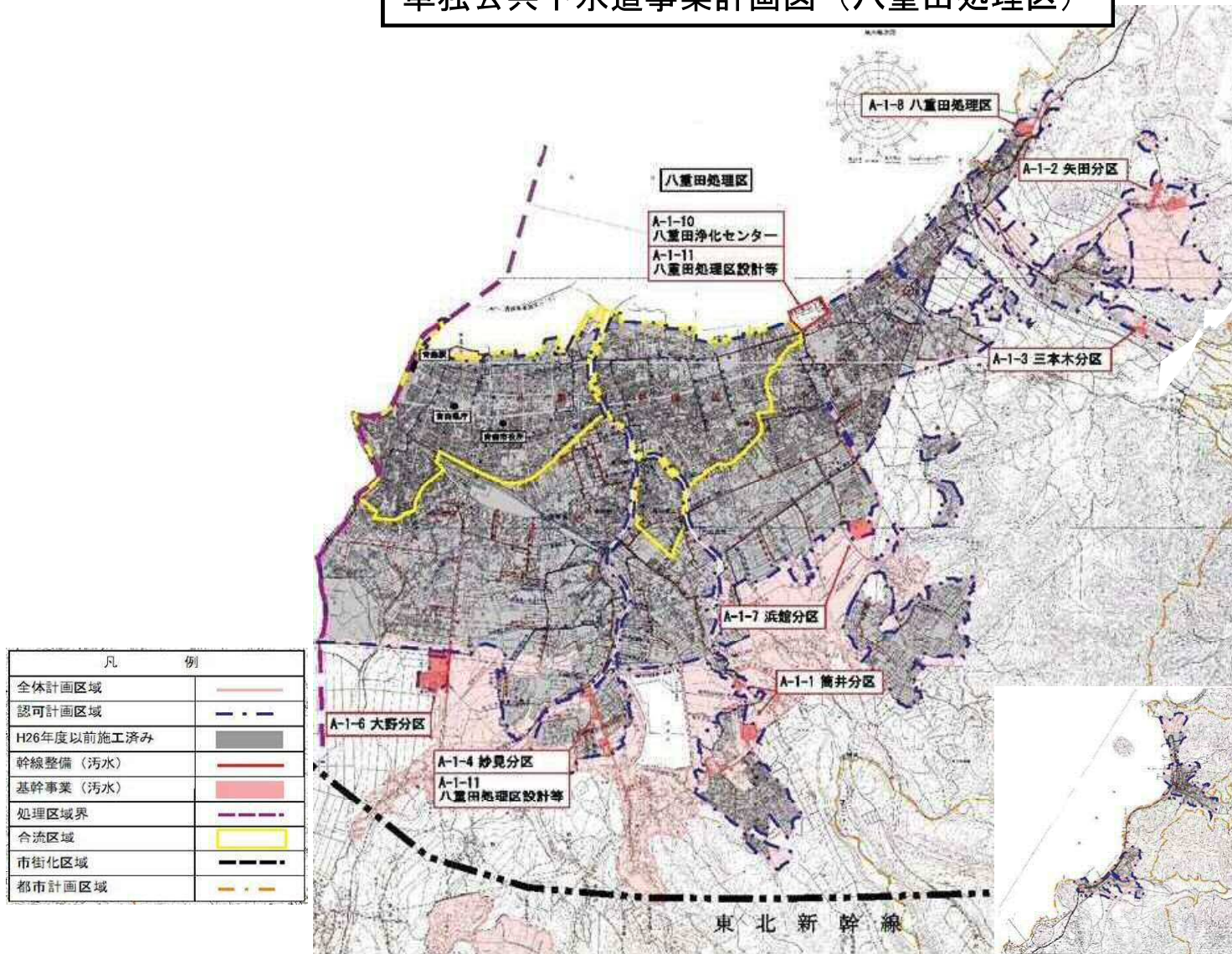
単独公共下水道事業計画図



社会資本総合整備計画

計画の名称	青森市における循環のみちの実現		
計画の期間	平成27年度 ～ 平成31年度 (5年間)	交付対象	青森市

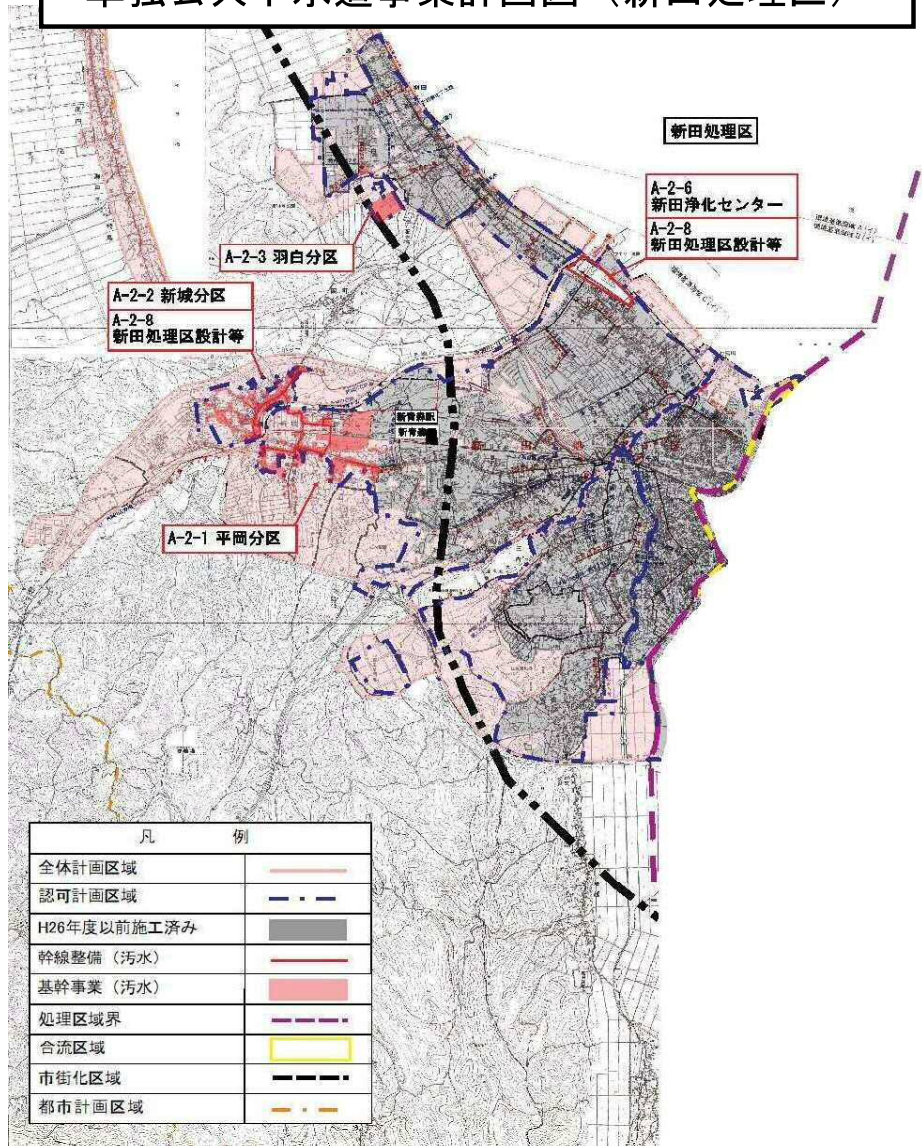
単独公共下水道事業計画図（八重田処理区）



社会資本総合整備計画

計画の名称	青森市における循環のみちの実現		
計画の期間	平成27年度 ～ 平成31年度 (5年間)	交付対象	青森市

単独公共下水道事業計画図（新田処理区）



社会資本総合整備計画

計画の名称	青森市における循環のみちの実現		
計画の期間	平成27年度 ～ 平成31年度 (5年間)	交付対象	青森市

