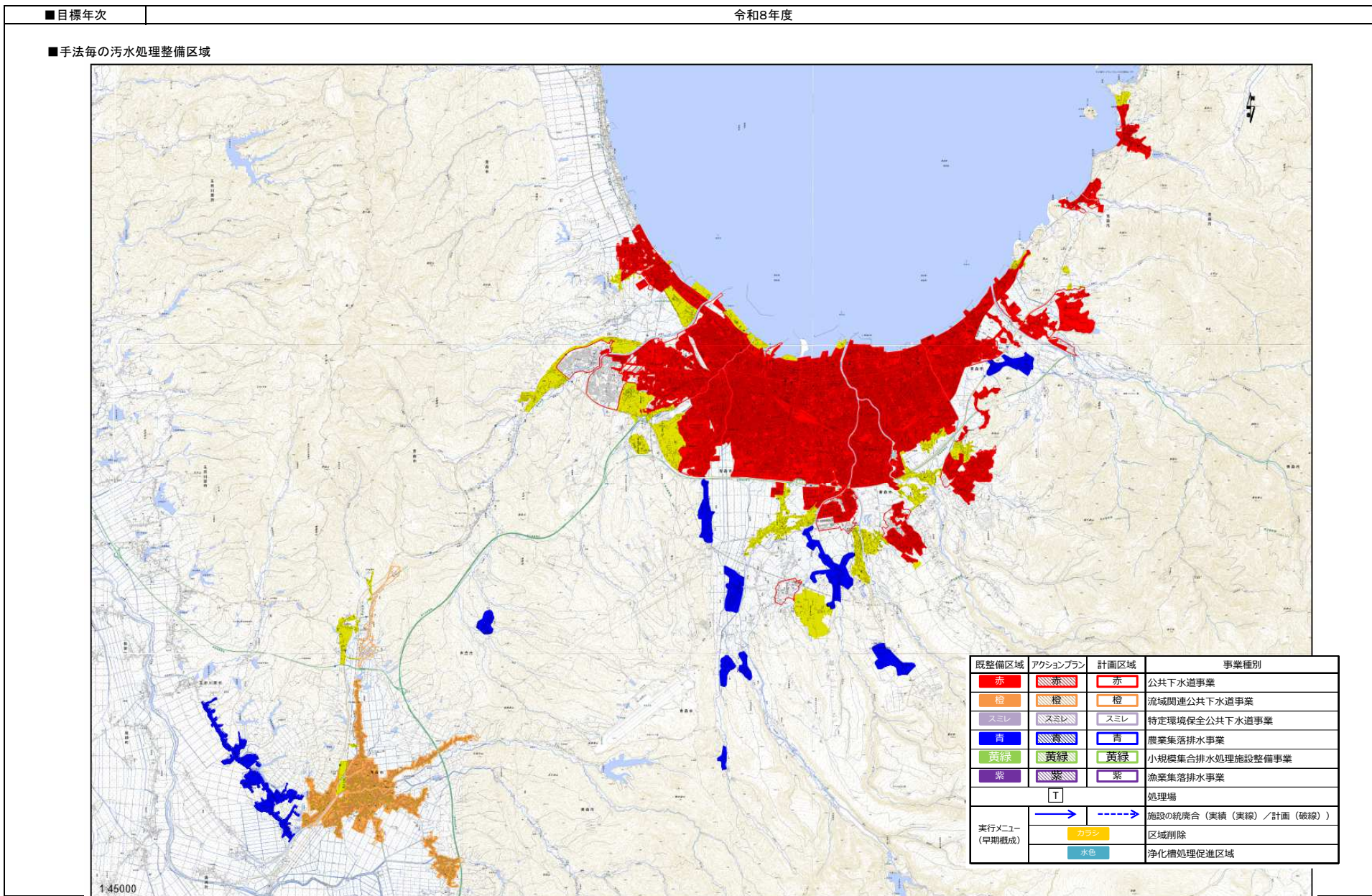


汚水処理整備区域図 アクションプラン



■整備計画

①整備スケジュール

計画区分	事業	事業内容	1	2	3	4	5	6	7	8	9	10	11	12	備考	
			平成27年	平成28年	平成29年	平成30年	令和元年	令和2年	令和3年	令和4年	令和5年	令和6年	令和7年	令和8年		
施設整備	下水道	未整備地域の整備														
	浄化槽	浄化槽整備推進事業(補助金)														
実行メニュー(早期概成)	下水道	効率的な整備の実施														
	集落排水	下水道への接続を検討														
	浄化槽	循環型社会形成推進交付金の活用														

②目標値及び概算事業費等

		全体	公共下水道	集落排水施設 ・コミブラ	浄化槽		その他 (未普及・汲み取り)	備考 (早期概成手法の内容)
					個人 設置型	市町村 設置型		
現況値 (R3年度末)	計画区域内人口(人) ①	272,752	256,019	6,207	10,526	0		
	整備人口(人) ②	237,573	221,973	6,207	9,393	0	35,179	
	整備面積(集合処理分)(ha) ③	5,007	4,444	564				
	汚水処理人口普及率(%) ④=②÷①	87.1%	86.7%	100.0%	89.2%			
目標値 (R8年度末)	計画区域内人口(人) ⑤	253,344	227,333	4,833	21,178	0		
	整備人口(人) ⑥	224,121	209,761	4,833	9,527	0	29,223	
	整備面積(集合処理分)(ha) ⑦	5,050	4,486	564				
	汚水処理人口普及率(%) ⑧=⑥÷⑤	88.5%	92.3%	100.0%	45.0%			
日最大汚水量(m ³ /日)			103,689	1,551				
計画汚泥量(t-DS/日)		6.33	6.01	0.32				
概算事業費	管渠・ポンプ場(百万円)	173,444	166,902	6,541				
	処理場(百万円)	58,598	55,574	3,024		0		
	計(百万円)	232,042	222,477	9,565		0		
	年間維持管理費(百万円/年)	1,972	1,865	107		0		
整備人口1人当たりの建設費用(千円/人)		1,035	1,061	1,979				
実施メニュー	施設の統廃合	○	農業集落排水の下水道への接続を検討					
	区域縮小	○	6,527ha→5,589ha					
	浄化槽処理促進区域の指定	-						
	その他()	-						