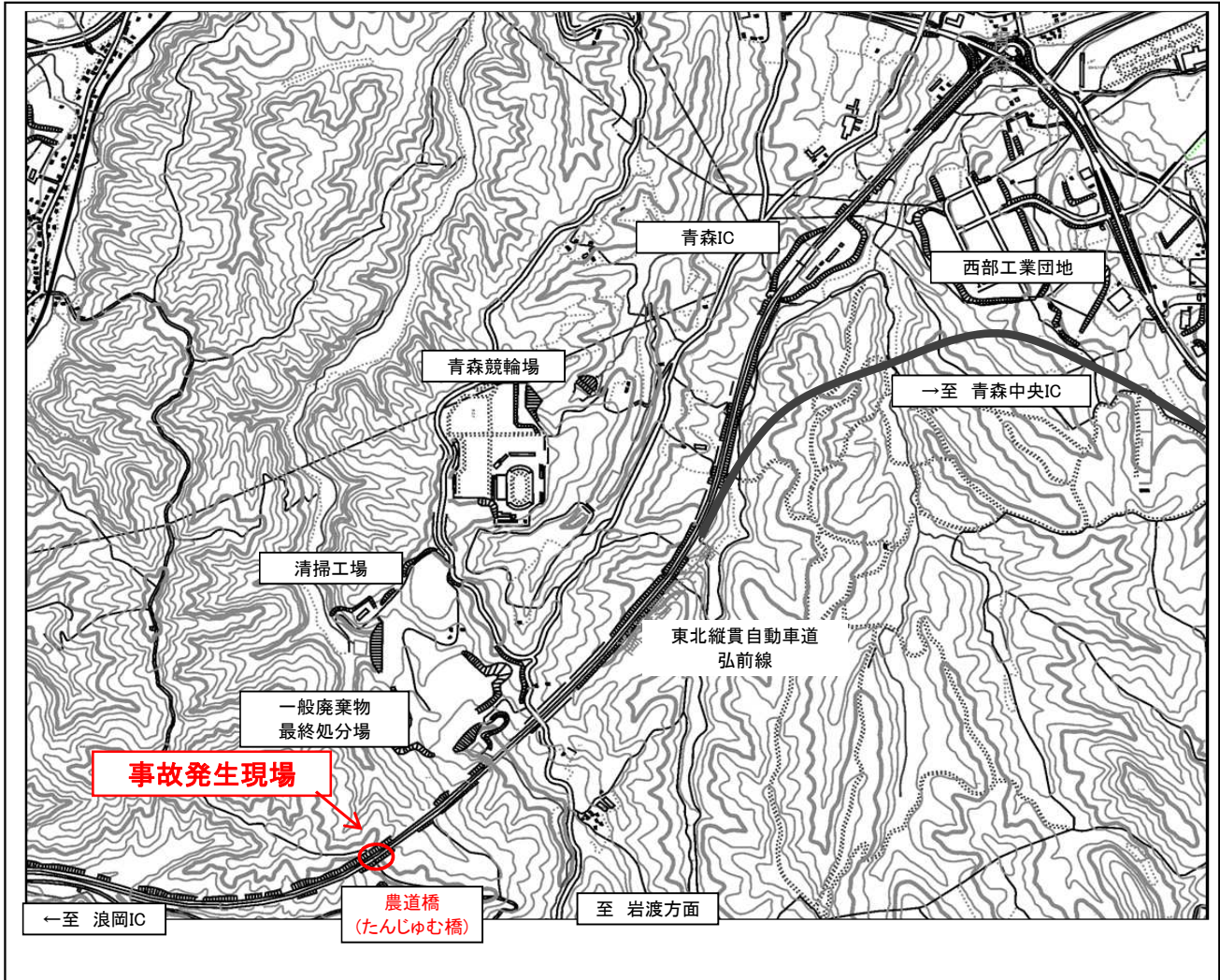
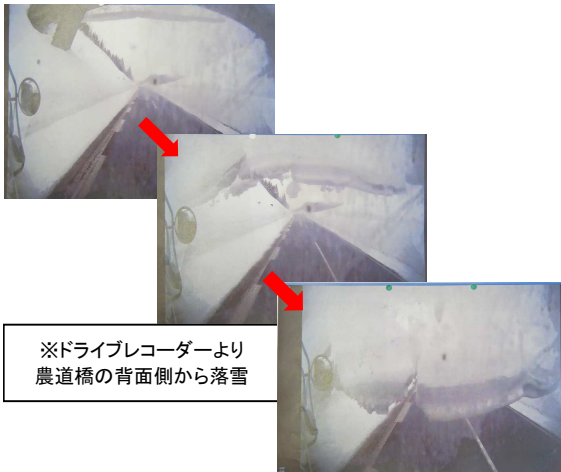


事故の報告について

事故発生日	発生時間	発生場所	賠償内容
令和4年2月7日	午後0時40分頃	岩渡字熊沢	車両修理費
概要	東北縦貫自動車道弘前線下り(浪岡IC～青森IC間)を走行中の車両が農道橋からの落雪に衝突し、フロントパネル等を損傷した事故。		



事故発生状況



損傷箇所



※ドライブレコーダーより
農道橋の背面側から落雪