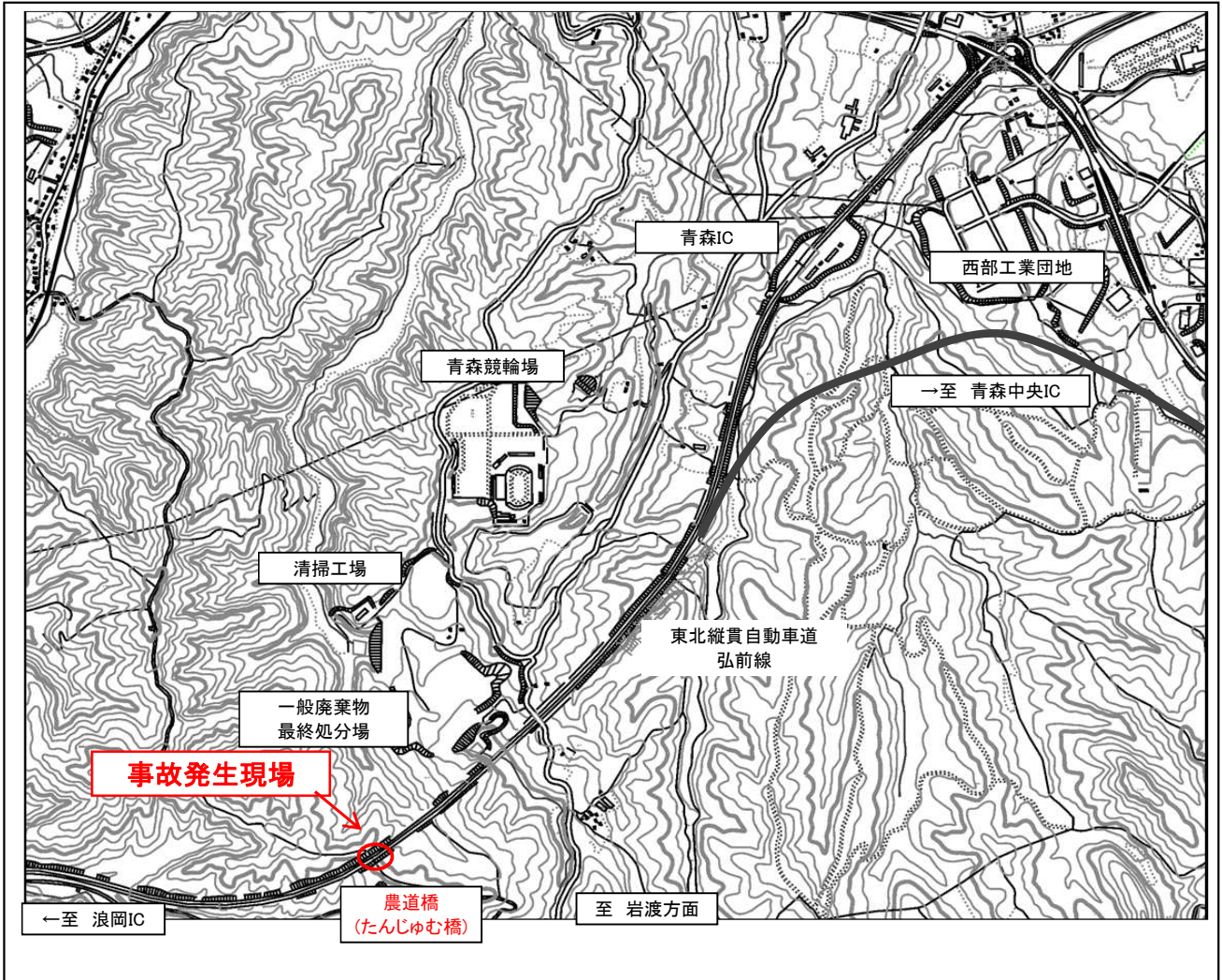


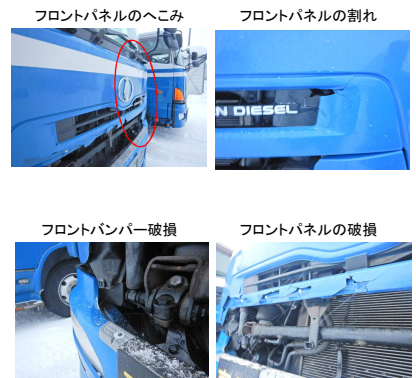
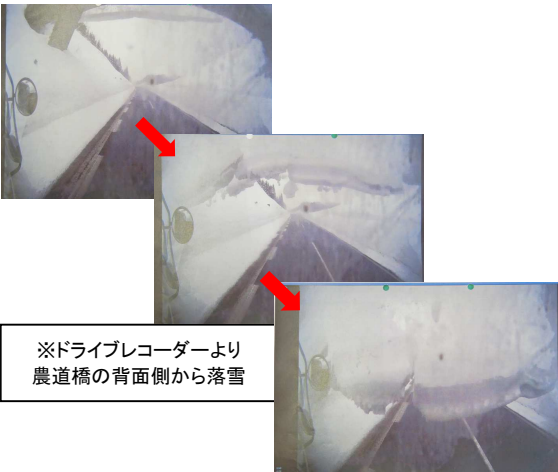
専決処分の報告について

事故発生日	発生時間	発生場所	賠償内容	賠償額(円)	専決処分年月日
令和4年2月7日	午後0時40分ころ	岩渡字熊沢	車両修理費	817,982円	令和4年3月28日
概要	東北縦貫自動車道弘前線下り(浪岡IC～青森IC間)を走行中の車両が農道橋からの落雪により、フロントパネル等を損傷した事故。				



事故発生状況

損傷箇所



※ドライブレコーダーより
 農道橋の背面側から落雪