

## 青森市福祉館条例の一部を改正する条例の制定について

### 1 制定理由

福祉部が所管する「福祉館」は、市民に娯楽、休養、読書その他余暇の善用及び集会の場を提供することによって、福祉の増進を図るため、市内11箇所に設置している。

現在、老朽化対策として改築中の幸畑福祉館及びほろがけ福祉館の建て替えが令和3年度内に完了し、これまでの和室に代わり集会室・多目的室を設置することに伴い、新たに使用料の額を定めることが必要であることから、所要の改正をしようとするものである。

### 2 福祉館改築の概要

#### (1) 幸畑福祉館

令和2年度 設計、旧施設解体

令和3年度 改築工事

#### (2) ほろがけ福祉館（浜館分団第1・5班機械器具置場と複合化）

令和2年度 設計、旧施設解体

令和3年度 改築工事

### 3 改正の概要

条例別表中の室名、面積及び金額を以下のとおり改定する。

館名	室名	面積		午前 (円)	午後 (円)	夜間 (円)	全日 (円)
		(㎡)	(畳)				
幸畑	和室	85.05	52.5	640	1,780	2,150	3,940
		73.71	45	640	1,520	1,900	3,430

使用場所	面積 (㎡)	午前 (円)	午後 (円)	夜間 (円)	全日 (円)
集会室・多目的室B	42.62	500	1,150	1,520	2,660
集会室・多目的室C	52.17	500	1,150	1,520	2,660
集会室・多目的室A	66.24	640	1,520	1,900	3,430
集会室・多目的室B	66.24	640	1,520	1,900	3,430
集会室・多目的室C	57.96	500	1,150	1,520	2,660

※金額は現行の使用料の面積区分の規則性に基づき設定したものである。

※合わせて表の体裁を整え、表全体を改めることとする。

(「室名」を「使用場所」に変更、面積㎡の表示、円の表示)

### 4 施行期日

公布の日から起算して四月を超えない範囲内において規則で定める日から施行する。

青森市福祉館条例（平成十七年条例第百三十二号）の一部改正【別表関係】

新旧対照表

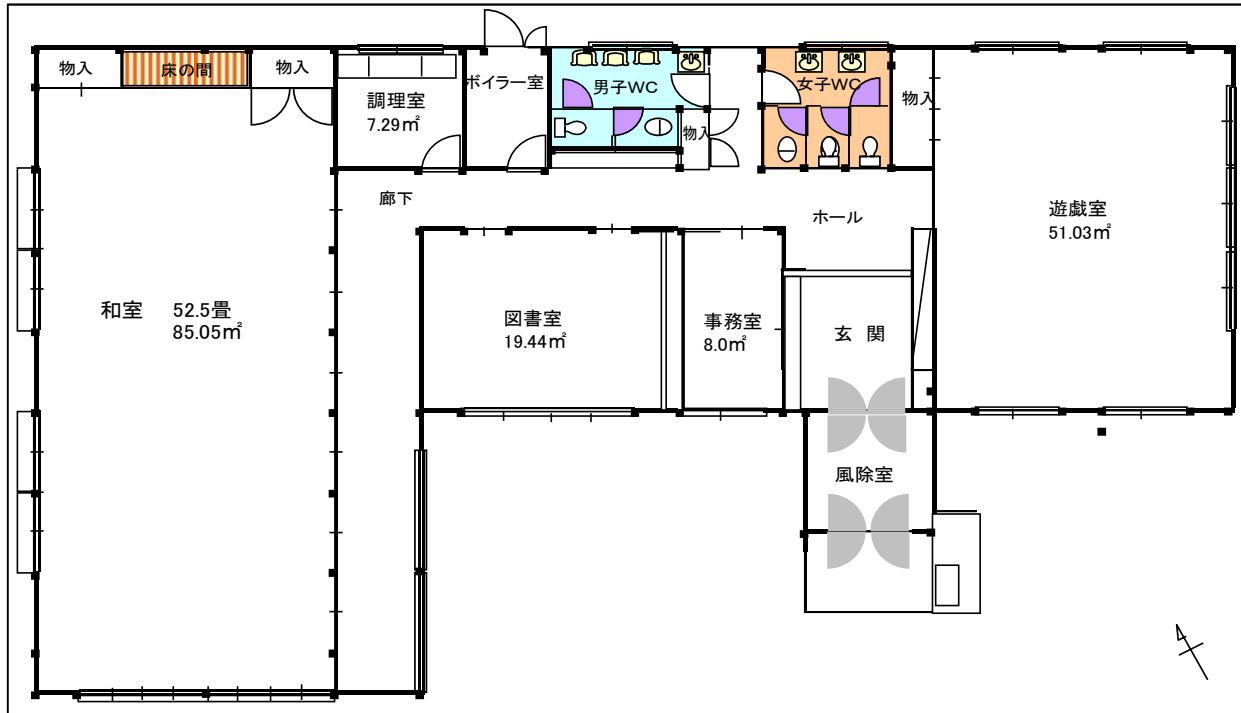
改正後						改正前					
別表（第7条関係）						別表（第7条関係）					
使用料						使用料					
区分 使用場所	面積	午前	午後	夜間	全日	区分 室名	面積	午前	午後	夜間	全日
		10時 ～12 時	1時～ 5時	6時～ 10時	午前10 時～午 後10時			10時 ～12 時	1時～ 5時	6時～ 10時	午前10時 ～午後10 時
和室	86.12 m <sup>2</sup> (52畳)	円 760	円 1,780	円 2,150	円 3,940	和室	m <sup>2</sup> 86.12 (52畳)	円 760	円 1,780	円 2,150	円 3,940
造和室 道	104.34 m <sup>2</sup> (63畳)	— 890	— 2,150	— 2,660	— 4,820	造和室 道	m <sup>2</sup> 104.34 (63畳)	円 890	円 2,150	円 2,660	円 4,820
幸 畑 集会室・ 多目的室	42.62m <sup>2</sup>	500	1,150	1,520	2,660	幸 畑	m <sup>2</sup> 85.05 (52.5畳)	円 640	円 1,780	円 2,150	円 3,940
A 集会室・ 多目的室	42.62m <sup>2</sup>	500	1,150	1,520	2,660						
B 集会室・ 多目的室	52.17m <sup>2</sup>	500	1,150	1,520	2,660						
C											
片和室 岡	58.32m <sup>2</sup> (36畳)	500	1,150	1,520	2,660	片岡	m <sup>2</sup> 58.32 (36畳)	円 500	円 1,150	円 1,520	円 2,660
滝和室 内	73.71m <sup>2</sup> (45畳)	640	1,520	1,900	3,430	滝内	m <sup>2</sup> 73.71 (45畳)	円 640	円 1,520	円 1,900	円 3,430

改正後							改正前					
ほろがけ	集会室・多目的室	—	—	—	—	—	ほろがけ	m <sup>2</sup>	円	円	円	円
		66.24m <sup>2</sup>	640	1,520	1,900	3,430		73.71	640	1,520	1,900	3,430
	A	—	—	—	—	—		(45畳)	—	—	—	—
ほろがけ	集会室・多目的室	—	—	—	—	—	浪館	m <sup>2</sup>	円	円	円	円
		66.24m <sup>2</sup>	640	1,520	1,900	3,430		73.35	640	1,520	1,900	3,430
	B	—	—	—	—	—		(45.5畳)	—	—	—	—
ほろがけ	集会室・多目的室	—	—	—	—	—	桜川	m <sup>2</sup>	円	円	円	円
		57.96m <sup>2</sup>	500	1,150	1,520	2,660		104.34	890	2,150	2,660	4,820
	C	—	—	—	—	—		(63畳)	—	—	—	—
浪館	和室	—	—	—	—	—	篠田	m <sup>2</sup>	円	円	円	円
		73.35m <sup>2</sup>	640	1,520	1,900	3,430		100.84	890	2,030	2,540	4,700
		(45.5畳)	—	—	—	—		(56畳)	—	—	—	—
桜川	和室	—	—	—	—	—	久須志	m <sup>2</sup>	円	円	円	円
		104.34 m <sup>2</sup>	890	2,150	2,660	4,820		84.24	640	1,640	2,150	3,940
		(63畳)	—	—	—	—		(52畳)	—	—	—	—
篠田	和室	—	—	—	—	—	浜田	m <sup>2</sup>	円	円	円	円
		100.84m <sup>2</sup>	890	2,030	2,540	4,700		91.53	760	1,900	2,290	4,190
		(56畳)	—	—	—	—		(55畳)	—	—	—	—
久須志	和室	—	—	—	—	—	備考					
		84.24 m <sup>2</sup>	640	1,640	2,150	3,940						
		(52畳)	—	—	—	—	1 暖房を使用する期間（原則として11月から4月まで）の使用料は、規定使用料の3割増しの額とする。					
浜田	和室	—	—	—	—	—	2 和室を区切って使用する場合は、規定使用料の1/2に相当する額とする。					
		91.53m <sup>2</sup>	760	1,900	2,290	4,190	3 1円未満の端数が生じた場合は、1円未満を切り捨てた額とする。					
		(55畳)	—	—	—	—						

# 幸畑福祉館 新旧施設平面図

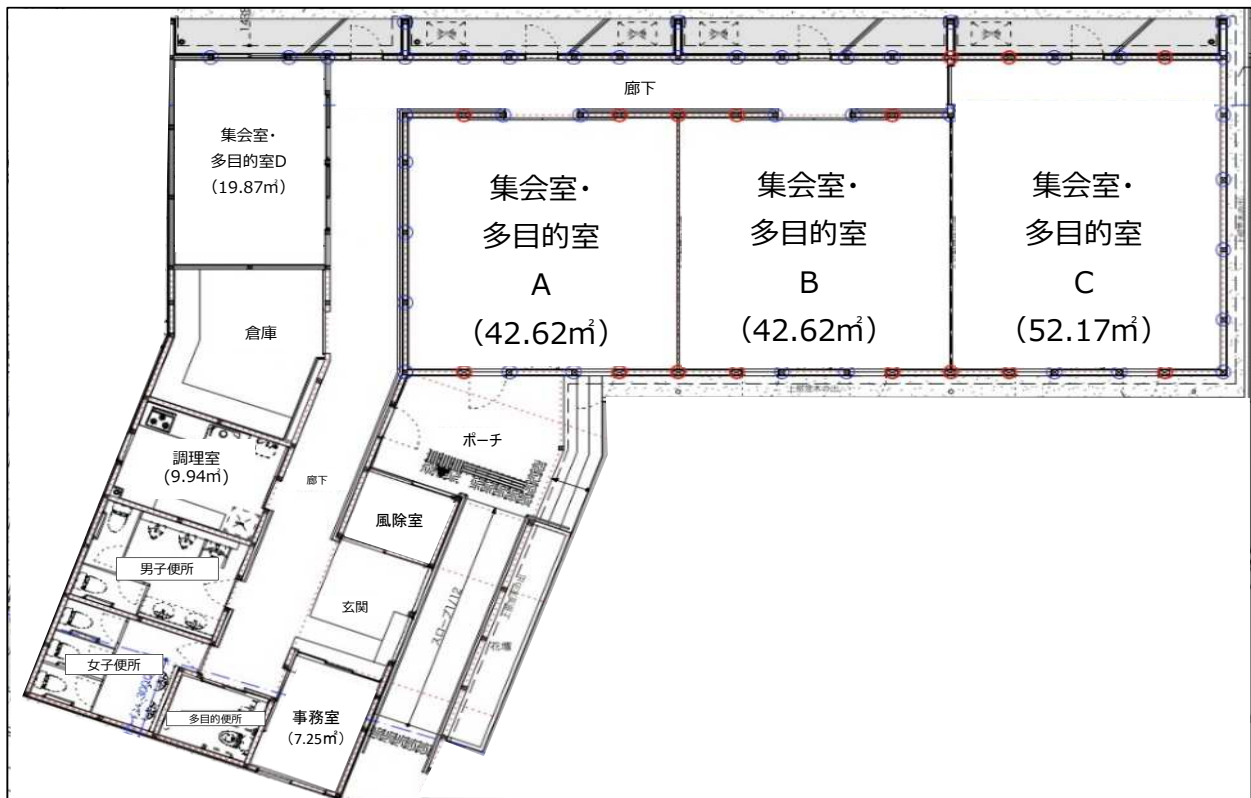
## 【旧施設平面図】

延床面積263.81㎡



## 【新施設平面図】

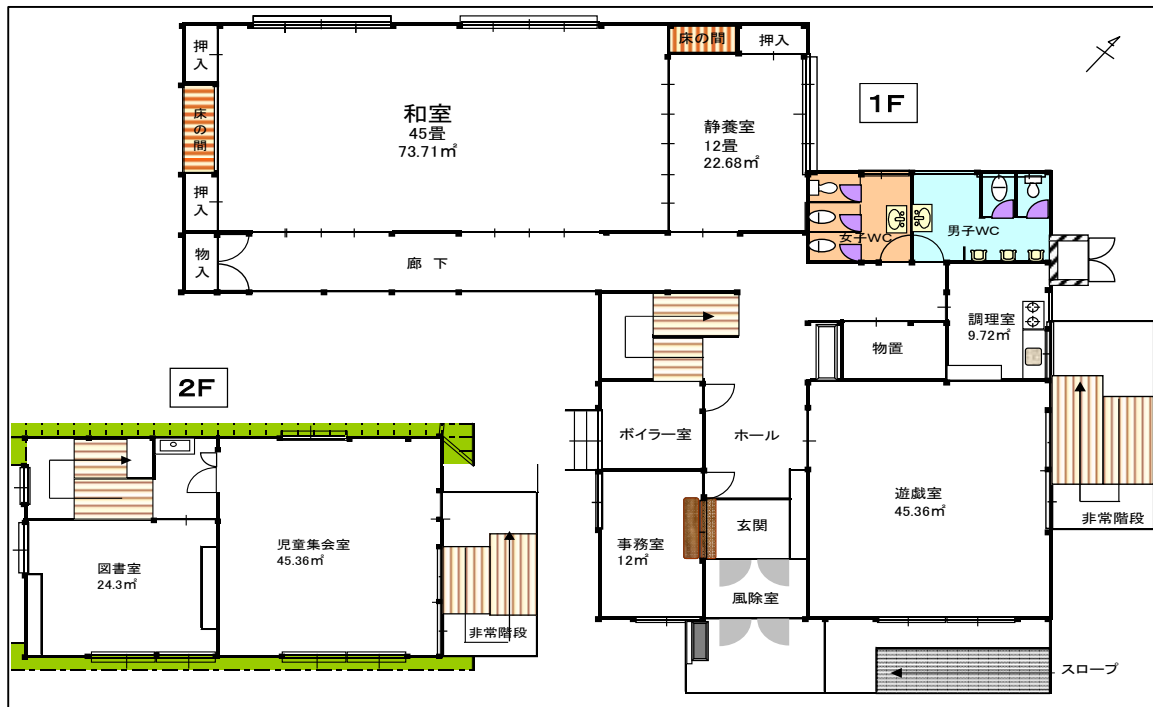
延床面積274.00㎡



## ほろがけ福祉館 新旧施設平面図

【旧施設平面図】

延床面積361.53㎡



【新施設平面図】

延床面積393.07㎡

