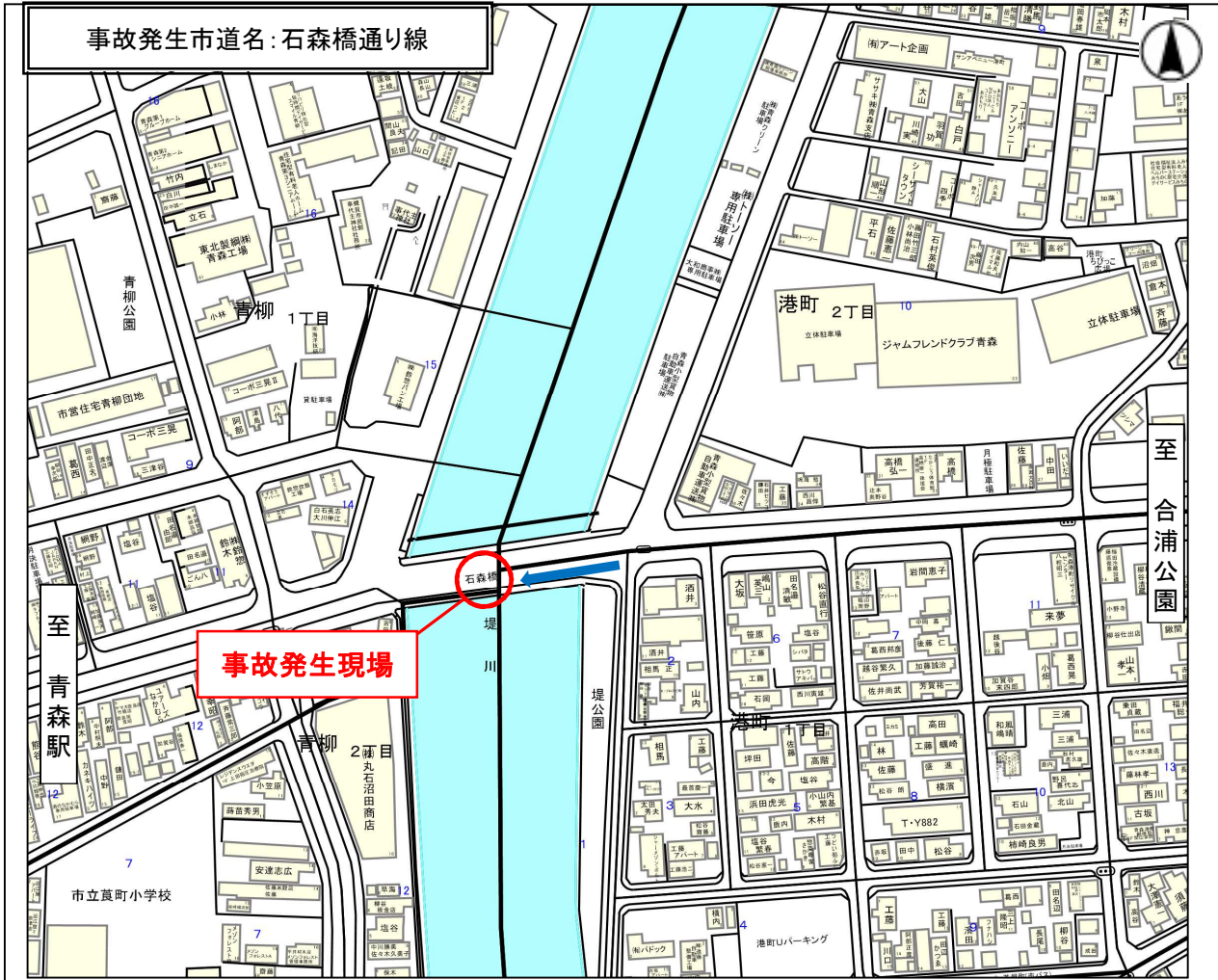


## 事故の報告について

事故発生日	発生時間	発生場所	賠償額(円)	賠償内容	専決処分年月日
① 令和3年12月21日	午前7時15分頃	青柳1丁目		車両修理費	
② 令和3年12月28日	午後4時00分頃				
概要	市道石森橋通り線を走行中の車両に市道橋上部の雪庇が落下し、車両のルーフ部分を損傷した事故。				

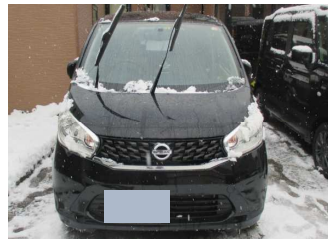


事故発生現場

損傷車両



①



②

