



陸奥湾



想定浸水深の表記

- 5.0m～10.0m未満
- 3.0m～5.0m未満
- 0.5m～3.0m未満
- 0.5m未満
- 氾濫流や河岸浸食が発生する恐れがある区域
- 浸水想定区域の指定対象となる洪水予報河川または水位周知河川
- 浸水シミュレーション範囲の最上流

避難所等の表記

- 【浸水想定区域外】
- 指定緊急避難場所兼指定避難所
  - 指定緊急避難場所
- 【浸水想定区域内】
- 指定緊急避難場所兼指定避難所
  - 指定緊急避難場所
  - 福祉避難所
- [避難所等の詳細はP33～34を参照]

河川毎の浸水想定範囲

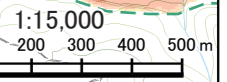
- 野内川
- 赤川

土砂災害警戒区域の表記

- (土石流・急傾斜地の崩壊・地滑り)
- 土砂災害警戒区域
  - 土砂災害特別警戒区域

地図記号

- 市町村界
- 国道
- 高速道路
- J R鉄道・駅
- 青い森鉄道・駅
- 通常水位計
- 危機管理型水位計
- 雨量計
- 河川監視カメラ
- 地下道
- 地下駐車場
- 市役所
- 警察署
- 消防署



マップ⑥ 20ページへ

マップ⑥ 20ページへ

マップ⑨ 25ページへ

マップ⑨ 25ページへ



**想定浸水深の表記**

- 5.0m～10.0m 未満
- 3.0m～5.0m 未満
- 0.5m～3.0m 未満
- 0.5m 未満
- 氾濫流や河岸浸食が発生する恐れがある区域
- 浸水想定区域の指定対象となる洪水予報河川または水位周知河川
- 浸水シミュレーション範囲の最上流

**避難所等の表記**

【浸水想定区域外】

- 指定緊急避難場所兼指定避難所
- 指定緊急避難場所

【浸水想定区域内】

- 指定緊急避難場所兼指定避難所
- 指定緊急避難場所
- 福祉避難所

(避難所等の詳細は P33～34 を参照)

**河川毎の浸水想定範囲**

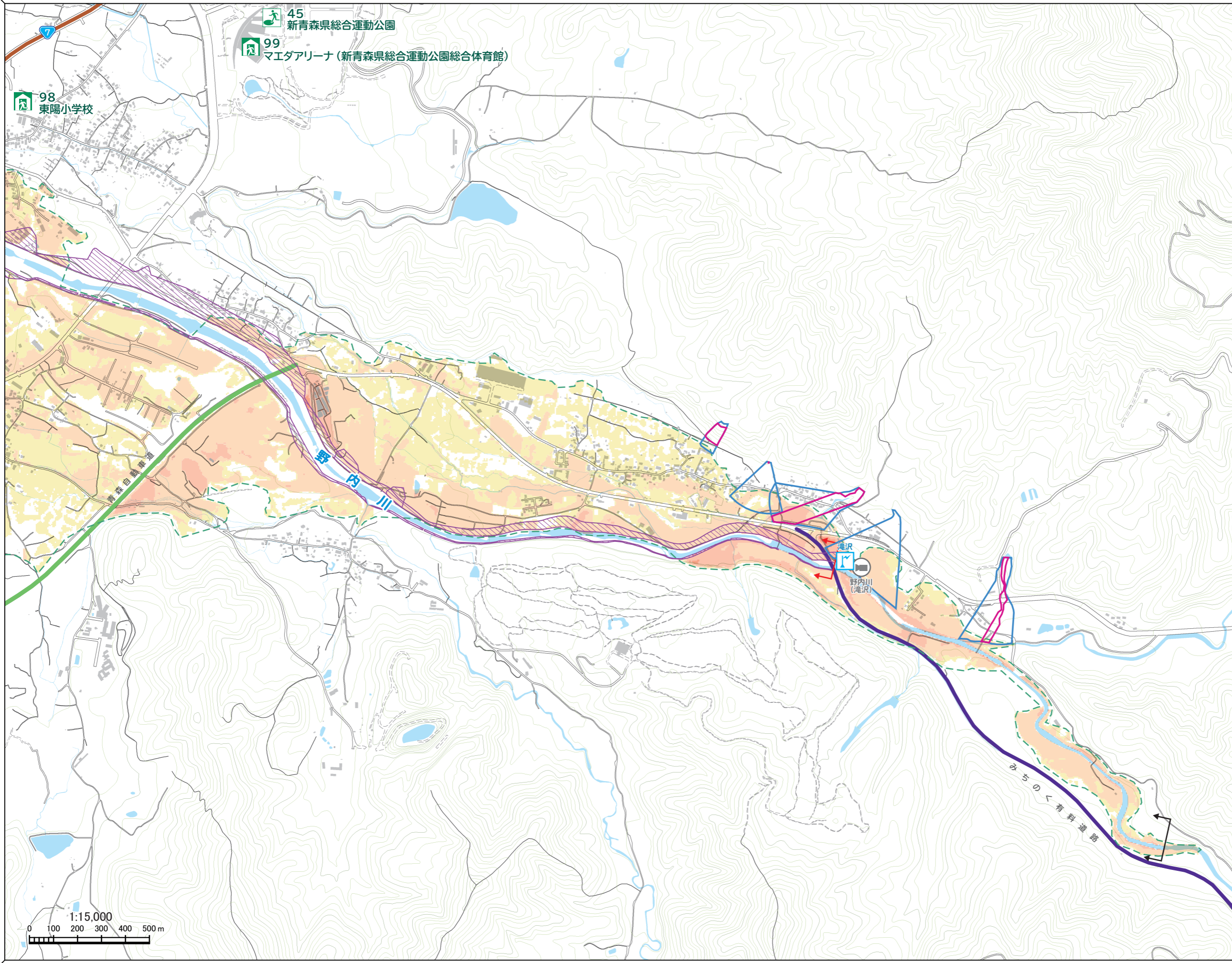
- 野内川

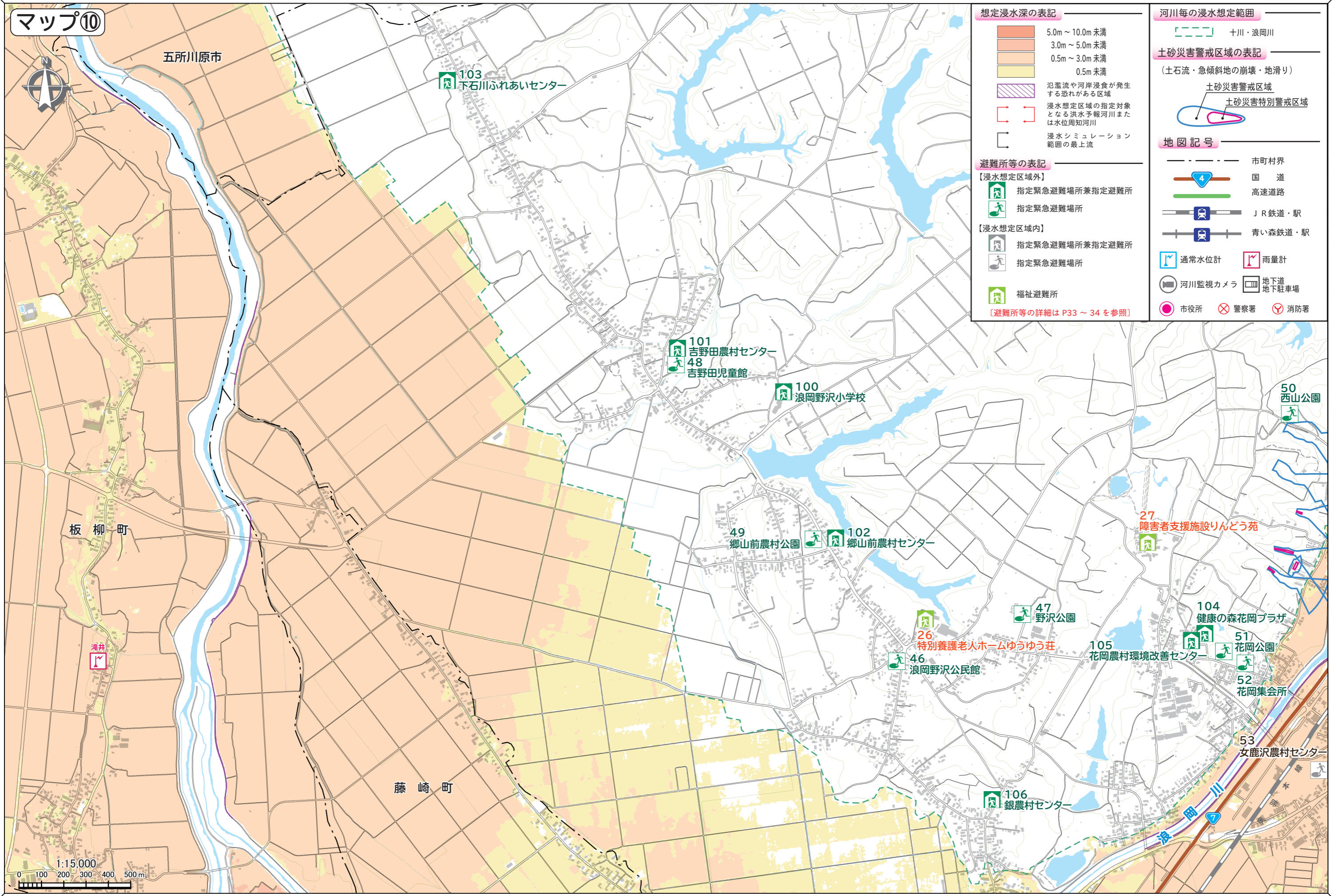
**土砂災害警戒区域の表記**  
(土石流・急傾斜地の崩壊・地滑り)

- 土砂災害警戒区域
- 土砂災害特別警戒区域

**地図記号**

- 市町村界
- 国道
- 高速道路
- JR 鉄道・駅
- 青い森鉄道・駅
- 通常水位計
- 雨量計
- 河川監視カメラ
- 地下道
- 地下駐車場
- 市役所
- 警察署
- 消防署





**想定浸水深の表記**

- 5.0m ~ 10.0m 未満
- 3.0m ~ 5.0m 未満
- 0.5m ~ 3.0m 未満
- 0.5m 未満

氾濫流や河岸浸食が発生する恐れがある区域

浸水想定区域の指定対象となる洪水予報河川または水位周知河川

浸水シミュレーション範囲の最上流

**避難所等の表記**

【浸水想定区域外】

- 指定緊急避難場所兼指定避難所
- 指定緊急避難場所

【浸水想定区域内】

- 指定緊急避難場所兼指定避難所
- 指定緊急避難場所
- 福祉避難所

【避難所等の詳細は P33 ~ 34 を参照】

**河川毎の浸水想定範囲**

- 十川・浪岡川

**土砂災害警戒区域の表記**

(土石流・急傾斜地の崩壊・地滑り)

- 土砂災害警戒区域
- 土砂災害特別警戒区域

**地図記号**

- 市町村界
- 国道
- 高速道路
- JR鉄道・駅
- 青い森鉄道・駅
- 通常水位計
- 雨量計
- 河川監視カメラ
- 地下道
- 地下駐車場
- 市役所
- 警察署
- 消防署

