

## 保護者のみなさまへ

「おやこでチャレンジ あかっち きいぼう みどりん も、まいにちたべよう！」に

ご参加いただきありがとうございます。

食育レッスンとおやこでチャレンジを終えた現在の状況について、以下のアンケートへのご協力をお願いします。該当する箇所を○で囲んでください。

1 園での食育レッスンは、ご家庭での食育の参考になりましたか？

5 4 3 2 1  
 参考になった まあ参考になった どちらとも言えない あまり参考にならなかった 参考にならなかった

2 食品は『3色食品群』の赤・黄・緑に分類されます。お子さんと『3色食品群』についてお話しすることはありますか？

5 4 3 2 1  
 よく話す まあ話す どちらとも言えない あまり話さない 全く話さない

3 3色食品群の食品を意識して食事に取り入れていますか？

5 4 3 2 1  
 しっかり取り入れている まあ取り入れている どちらとも言えない あまり取り入れていない 全く取り入れていない

4 お子さんにおやつを与える時、時間と量を決めていますか？

5 4 3 2 1  
 決めている だいたい決めている どちらとも言えない ほとんど決めていない 全く決めていない

5 お子さんをご家庭で食事と一緒に飲んでいる飲み物は何ですか？よく飲むものを○で囲んでください。〔 〕には種類をご記入ください。※複数回答可

水 炭酸飲料〔 〕 その他〔 〕  
 お茶 乳酸菌飲料〔 〕  
 牛乳 果物ジュース〔 〕

6 『食育』は、子どもの心とからだの健康を育むと思いますか？

5 4 3 2 1  
 とても思う まあ思う どちらとも言えない あまり思わない 全く思わない

7 食育レッスン後、気を付けるようになったこと、お子さんの変化等があればご自由にお書きください。

ご記入ありがとうございました。園へ提出をお願いいたします。

こども食育レッスン1・2・3♪

# おやこでチャレンジ

あかっち きいぼう みどりん も、まいにちたべよう!

あかっち きいぼう みどりん

からだのちょうしをよくする “ち”や“にく”になる げんきのもとになる

お問い合わせ

あおもり親子はぐくみプラザ(元気プラザ内) TEL:017-718-2987 FAX :017-718-2951

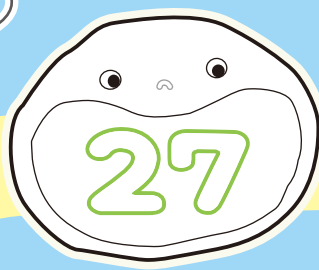
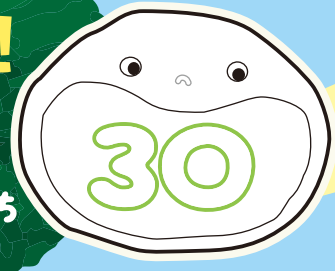
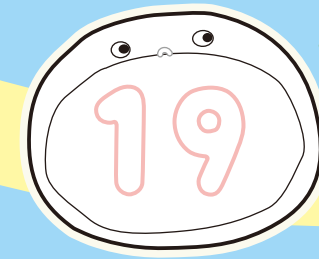
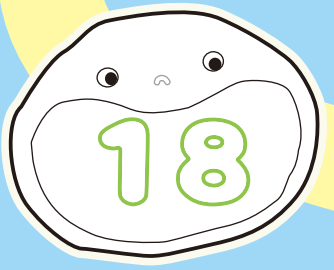
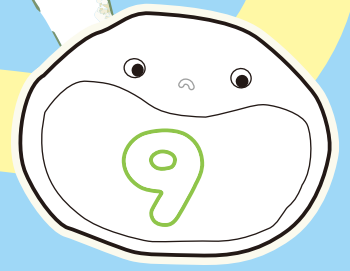
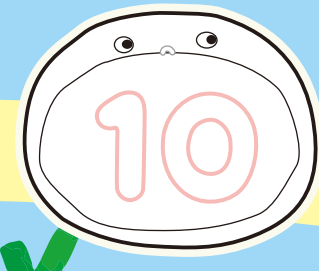
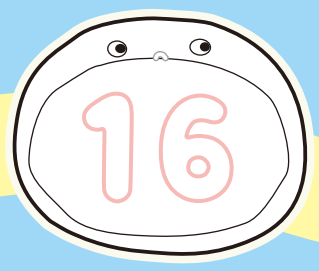
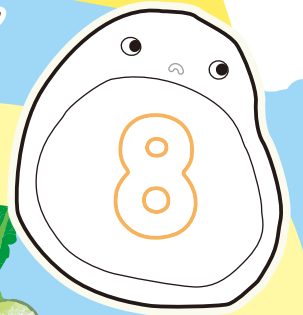
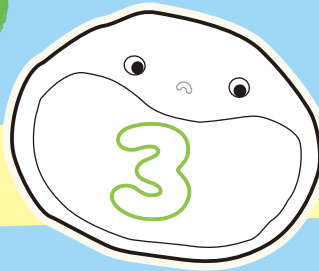
あかっち・きいぼう・みどりんイラスト 出典:教材「食育マットえいよう3兄弟」 発売元:株式会社コンセル(Tel 048-442-8313)

/ ( )までに園へ提出をお願いいたします。



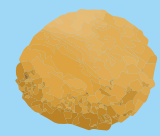
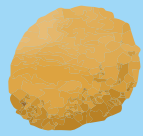
# のなかまを たべたら

いちにち いろ  
1日1つ 色をぬろう!



ゴールしたら かんそうを かいてね

おなまえ



げんきの  
パワーが  
たまって きたよ

よくできたね

はんぶん  
ぬれたね

おなかの ちょうしも  
よくなって きた  
もうすぐだ!

あとすこしだ!

だんだん  
からだがおおきく  
なってきたよ

