

地域外来・検査センターにおける 今冬からの新型コロナウイルス及びインフルエンザの対応について

国の専門家会合による分析では、今冬における新型コロナウイルス感染症は第7波を上回る感染拡大が生じる可能性があることに加え、季節性インフルエンザも流行し、より多数の発熱患者が同時に生じる可能性があると考えられている。

新型コロナ発生届の対象変更や抗原検査キットによる自己検査の普及など、医療提供体制がこれまでとは大きく転換されていること、また同時流行への対応などを踏まえた対策がより一層必要であることから、「地域外来・検査センター」の検査体制について、民間の検査医療機関によるPCR検査（診療～結果まで最短4日程度）から抗原検査キットによる検査（即日判明）に切り替える。

（※資料2「診療・検査体制について」参照）

【運営概要】

○開始時期：12月15日（木）～

○派遣医：【現行】小児1名・一般1名（地域外来）、検査センター1名

【変更案】小児1名・一般1名・検査1名（地域外来）

○受付時間：19:00～21:30

※市民病院第3駐車場内巡回診療所（現：検査センター）を廃止

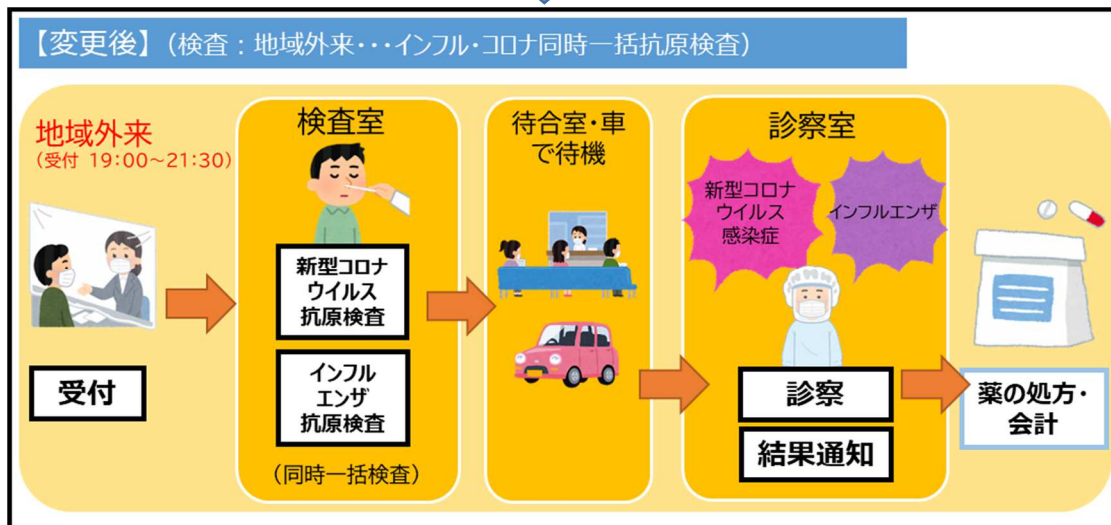
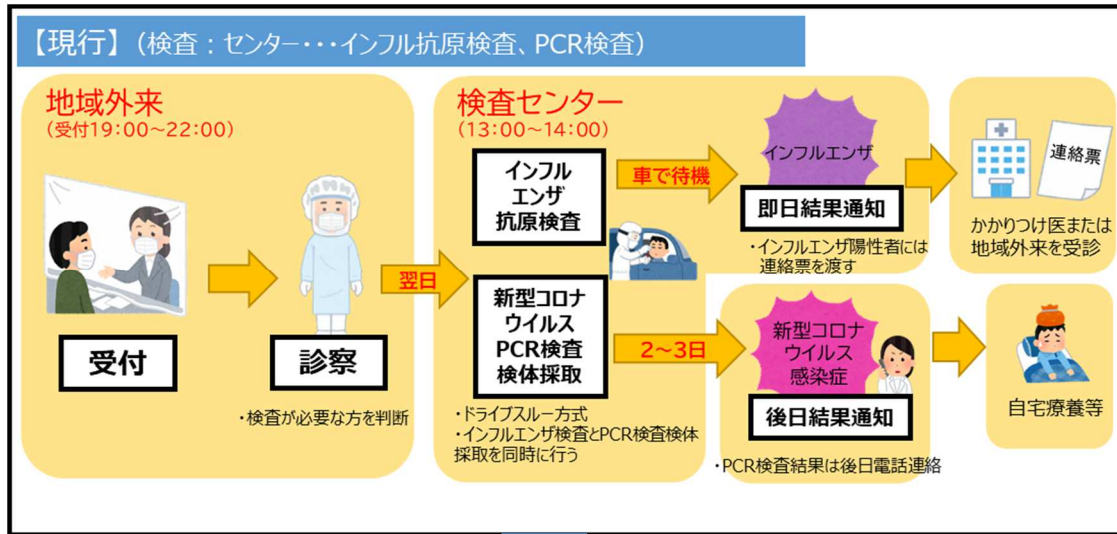
<参考> 第7波（7月～9月）における地域外来受診者数

日にち	地域外来			検査センター		
	件数	小児科	内科	件数	小児科	内科
7月 1日 (金)	5	1	4	3	1	2
7月 2日 (土)	19	4	15	17	2	15
7月 3日 (日)	15	7	8	8	2	6
7月 4日 (月)	6	2	4	4	1	3
7月 5日 (火)	3	1	2	2	0	2
7月 6日 (水)	8	3	5	4	1	3
7月 7日 (木)	4	3	1	3	2	1
7月 8日 (金)	14	3	11	8	1	7
7月 9日 (土)	19	6	13	13	2	11
7月 10日 (日)	37	16	21	30	12	18
7月 11日 (月)	19	6	13	11	2	9
7月 12日 (火)	24	8	16	15	3	12
7月 13日 (水)	11	1	10	9	1	8
7月 14日 (木)	28	7	21	24	4	20
7月 15日 (金)	26	5	21	24	5	19
7月 16日 (土)	44	11	33	36	6	30
7月 17日 (日)	53	11	42	49	12	37
7月 18日 (月)	41	8	33	35	8	27
7月 19日 (火)	41	8	33	31	6	25
7月 20日 (水)	37	3	34	31	3	28
7月 21日 (木)	38	9	29	26	4	22
7月 22日 (金)	58	13	45	52	10	42
7月 23日 (土)	69	24	45	55	14	41
7月 24日 (日)	54	17	37	46	11	35
7月 25日 (月)	56	18	38	48	13	35
7月 26日 (火)	46	10	36	38	8	30
7月 27日 (水)	44	17	27	34	14	20
7月 28日 (木)	36	9	27	30	7	23
7月 29日 (金)	46	5	41	44	5	39
7月 30日 (土)	57	20	37	51	15	36
7月 31日 (日)	44	12	32	38	9	29
計	1,002	268	734	819	184	635

日にち	地域外来			検査センター		
	件数	小児科	内科	件数	小児科	内科
8月 1日 (月)	50	16	34	40	13	27
8月 2日 (火)	40	15	25	37	13	24
8月 3日 (水)	36	16	20	31	11	20
8月 4日 (木)	35	10	25	26	6	20
8月 5日 (金)	57	9	48	55	9	46
8月 6日 (土)	67	14	53	60	10	50
8月 7日 (日)	62	21	41	49	14	35
8月 8日 (月)	60	18	42	46	7	39
8月 9日 (火)	64	12	52	59	9	50
8月 10日 (水)	65	22	43	57	16	41
8月 11日 (木)	54	22	32	39	14	25
8月 12日 (金)	73	47	26	64	35	25
8月 13日 (土)	56	32	24	53	27	24
8月 14日 (日)	64	36	28	59	31	26
8月 15日 (月)	54	22	32	36	14	22
8月 16日 (火)	43	12	31	31	9	22
8月 17日 (水)	54	28	26	42	24	18
8月 18日 (木)	27	14	13	22	12	10
8月 19日 (金)	39	19	20	34	18	16
8月 20日 (土)	53	32	21	28	13	15
8月 21日 (日)	42	24	18	32	18	14
8月 22日 (月)	40	19	21	28	11	17
8月 23日 (火)	20	11	9	14	7	7
8月 24日 (水)	26	10	16	23	7	16
8月 25日 (木)	22	9	13	13	4	9
8月 26日 (金)	20	9	11	15	7	8
8月 27日 (土)	34	14	20	21	5	16
8月 28日 (日)	22	13	9	15	9	6
8月 29日 (月)	17	6	11	11	2	9
8月 30日 (火)	4	1	3	3	0	3
8月 31日 (水)	12	3	9	8	1	7
計	1,312	536	776	1,051	376	667

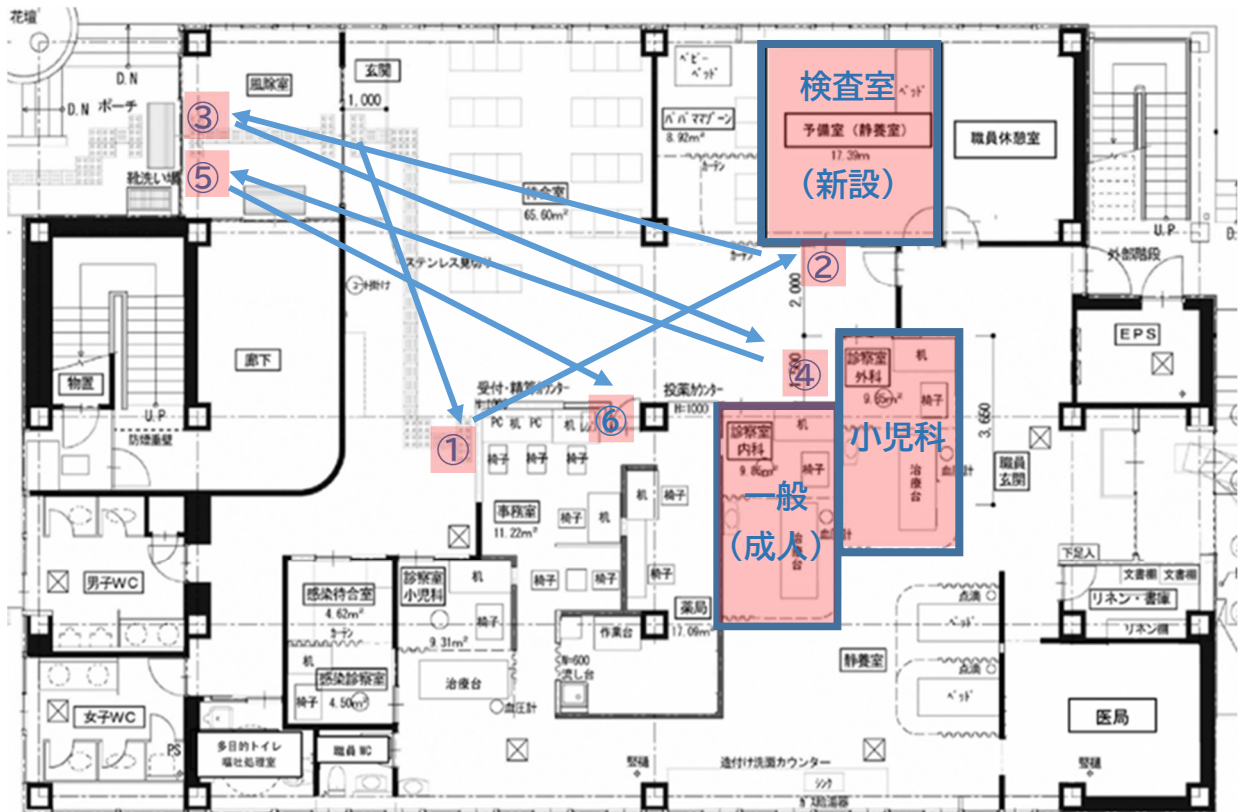
日にち	地域外来			検査センター		
	件数	小児科	内科	件数	小児科	内科
9月 1日 (木)	14	5	9	11	3	8
9月 2日 (金)	9	6	3	8	5	3
9月 3日 (土)	19	7	12	11	5	6
9月 4日 (日)	19	11	8	12	6	6
9月 5日 (月)	23	11	12	16	8	8
9月 6日 (火)	11	5	6	9	4	5
9月 7日 (水)	11	2	9	9	2	7
9月 8日 (木)	5	3	2	3	1	2
9月 9日 (金)	13	4	9	11	2	9
9月 10日 (土)	21	11	10	18	8	10
9月 11日 (日)	6	4	2	5	3	2
9月 12日 (月)	8	3	5	4	0	4
9月 13日 (火)	5	1	4	1	0	1
9月 14日 (水)	12	6	6	8	5	3
9月 15日 (木)	5	4	1	1	0	1
9月 16日 (金)	11	6	5	9	5	4
9月 17日 (土)	15	7	8	8	3	5
9月 18日 (日)	14	6	8	11	4	7
9月 19日 (月)	16	9	7	7	3	4
9月 20日 (火)	10	5	5	6	2	4
9月 21日 (水)	3	2	1	1	0	1
9月 22日 (木)	7	6	1	2	2	0
9月 23日 (金)	2	2	0	0	0	0
9月 24日 (土)	8	8	0	3	3	0
9月 25日 (日)	11	9	2	8	7	1
9月 26日 (月)	12	6	6	10	5	5
9月 27日 (火)	2	2	0	1	1	0
9月 28日 (水)	0	0	0	0	0	0
9月 29日 (木)	6	5	1	4	3	1
9月 30日 (金)	7	3	4	3	1	2
計	305	159	146	200	91	109

診療・検査体制について



急病センター建物内（地域外来）において診察と検査を集約することにより、巡回診療所（検査センター）への移動等の負担が軽減されること、また即時に薬が処方されるなど、患者の利便性の向上が図られる。

地域外来における診療・検査の流れ



- ① **受付** (患者：予診票記入 事務：予診票回収後に検査室を案内、カルテ作成)
- ↓
- ② **検査** (医師：バイタル測定、検体を採取【コロナ・インフル同時検査キット】
患者：採取後に駐車場へ)
- ↓
- ③ **駐車場待機** (10分程度で結果判明)
- ↓
- ④ **診察** (判明後に電話連絡 医師：電話診療 or 対面診療、カルテ記入)
- ↓
- ⑤ **駐車場待機** (事務：レセプト入力 薬剤師：薬処方)
- ↓
- ⑥ **薬処方会計** (処方薬説明、精算)

※ウォークインの場合は待合室及びパパママゾーンにて待機