

# 青森市地域福祉計画 – 地域支え合いプラン – の概要 【一部改定素案版】

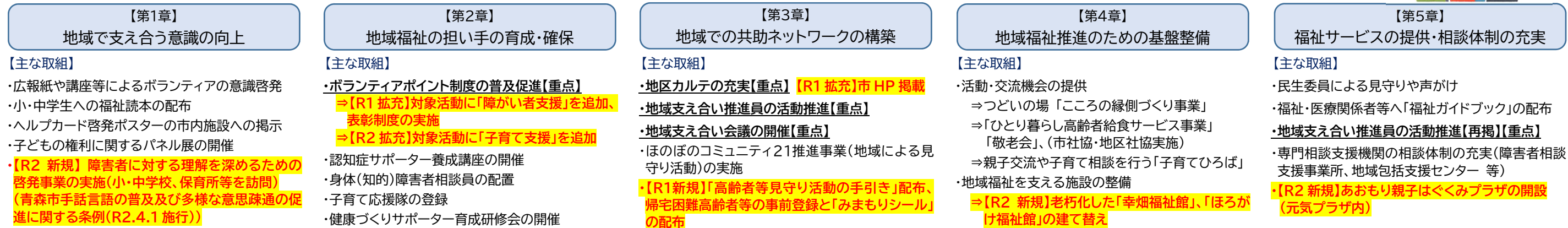
## 青森市地域福祉計画(上位計画)

### 【基本理念】

地域において人と人がつながり、支え合い、共に生きるまち



### 【基本方向】

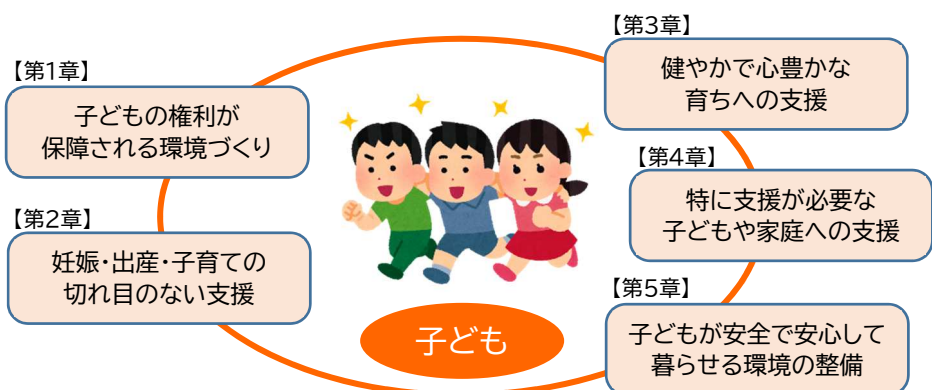


## 青森市子ども総合プラン

### 【基本理念】

「子どもの最善の利益」を第一に考えた「子どもの権利」の保障

### 【基本方向】

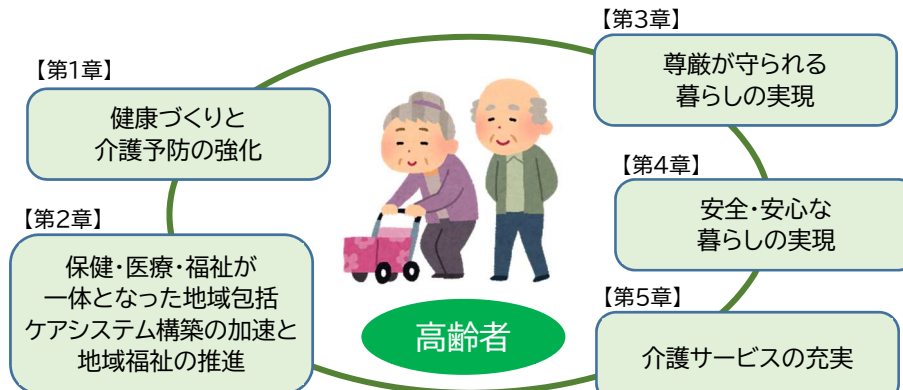


## 青森市高齢者福祉・介護保険事業計画

### 【基本視点】

地域包括ケアの取組の加速

### 【基本方向】

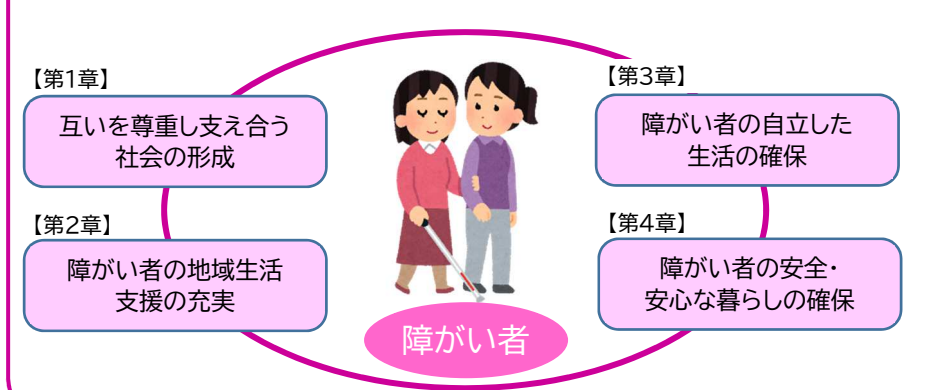


## 青森市障がい者総合プラン

### 【基本理念】

誰もが互いを尊重し、支え合い、地域で安心して暮らしながら、生きがいを持って参加できる社会の実現

### 【基本方向】



※「青森市子ども総合プラン」及び「青森市障がい者総合プラン」…一部改定作業中。「青森市高齢者福祉・介護保険事業計画」…8 期計画策定作業中。