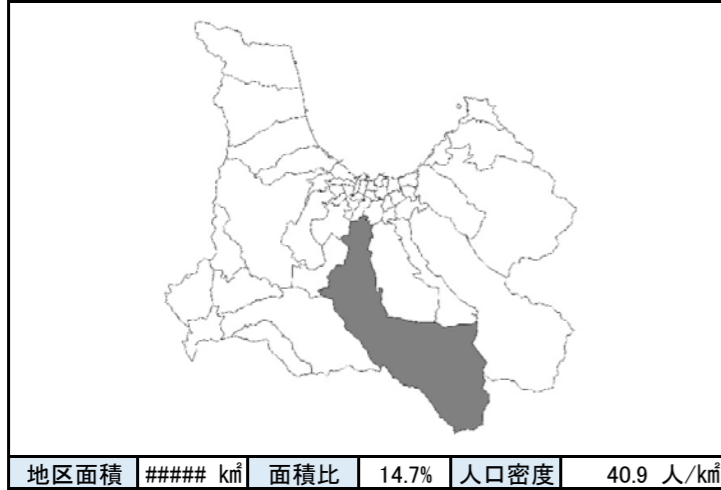


# 地区別防災カルテ

様式1 防災データベース

No. 2  
荒川小学校

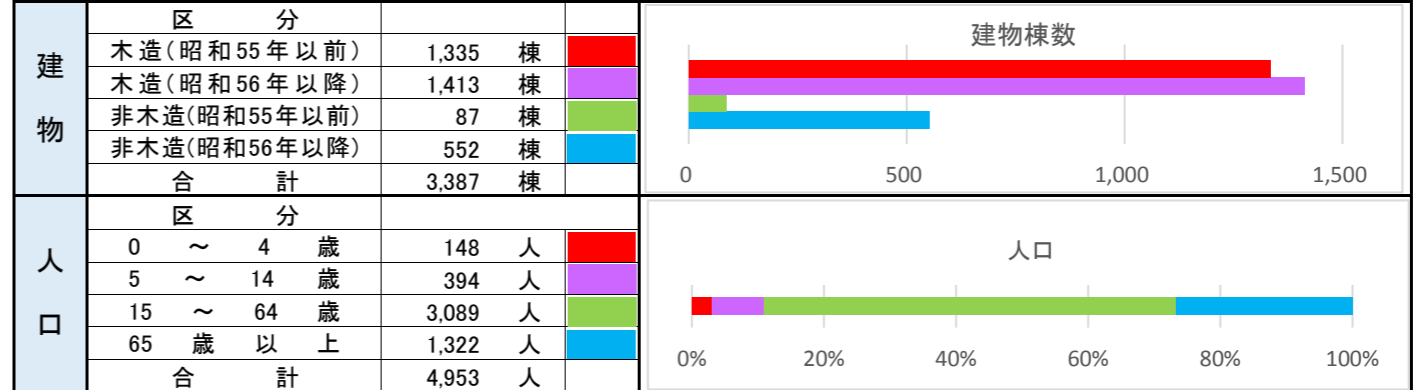
●位置図



●地区を構成する町丁

八ツ役(字芦谷、字上林)、金浜、大別内、野木、荒川(字柴田、字筒井、字松尾、字寒水沢、字品川、字南荒川山国有林酸ヶ湯沢、字横倉、字南荒川山、字成瀬の一部、字藤戸の一部)、上野、牛館、第二間屋町三丁目の一部、第二間屋町四丁目、小館、野沢、小畑沢、入内

●建物数・人口



●防災関連施設分布

市役所、支所、その他主な公共施設	10 箇所	小牧野遺跡観察施設、小牧野遺跡保護センター(旧野沢小学校)、牛館ふれあいセンター、県立図書館、県立総合社会教育センター、荒川市民センター、中央市民センター野沢分館、堤川浄水場、東地方保健所、野木地区多目的集会施設	
警察署	1 箇所	荒川駐在所	
消防署	0 箇所		
消防団詰所等	12 箇所	荒川分団1班、荒川分団2班、荒川分団3班、荒川分団4班、荒川分団5班、荒川分団6班、荒川分団7班、高田分団2班、高田分団3班、高田分団4班、高田分団5班、高田分団6班	
病院等	4 箇所	ふじもと歯科医院、身体障害者療護施設金浜療護園診療所、青森刑務所医務課診療所、東地方保健所	
幼稚園・保育園	2 箇所	[幼保連携]ひの木保育園、[幼保連携]荒川保育園	
その他、主要配慮者利用施設	高齢者福祉関連施設	9 箇所	あおもり泰成苑、アピライフ、グループホームコスモス苑、ショートステイ虹の郷、デイサービスセンターアストラル、デイサービスセンターかねはま、デイサービスセンターはづき、デイサービスセンター小牧野、デイサービス虹のひろば
	児童福祉関係施設	4 箇所	荒川市民センター児童室、荒川放課後児童会(荒川小学校内)、小館児童遊園、八ツ役児童遊園
	障がい児施設等	6 箇所	デイサービスセンターかねはま、デイサービスセンターはづき、ハーモニー作業所、指定生活介護事業所こまきの、障害者支援施設金浜療護園、放課後等デイサービス太陽
学校等	2 箇所	荒川小学校、荒川中学校	
避難所	8 箇所	旧金浜小学校(荒川小学校・荒川中学校 金浜分教室)、旧野沢小学校、荒川市民センター、荒川小学校、荒川中学校、障害者支援施設金浜療護園、県立総合社会教育センター、中央市民センター野沢分館	
広域・一時避難場所	2 箇所	野沢小学校入内分校跡地、野木中央公園	
臨時ヘリポート	0 箇所		

●地区概況・所見

・青森市中央部より南部にかけて位置する市内最大の校区。南縁を黒石市境に接する。周囲を山地に囲まれ、堤川が校区内を縦断する。  
 ・隣接小学校区は横内、幸畑、戸山西、浪岡南、高田、泉川、大野、浜田。  
 ・北部の低地にほとんどの住宅があるが、中部～南部の山間部にも広く住宅が並ぶ。また、南側の山間部には下湯ダムや酸ヶ湯温泉があり、観光客が多数訪れている。  
 ・木造建築のうち、昭和55年以前のものが4割近くを占めるため建物被害が想定されるが、棟間隔が広いこと延焼する可能性は低い。

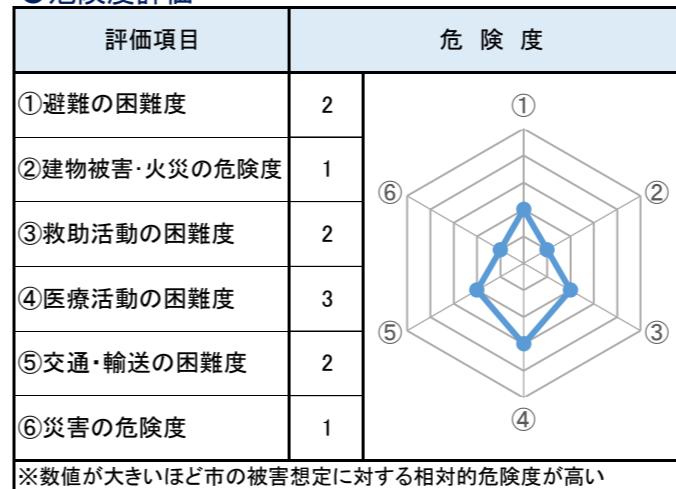
●地震被害予測結果

	入内断層地震						太平洋沖地震	
	冬18時(風速3m/s)		冬早期深夜(風速3m/s)		夏12時(風速3m/s)		冬18時(風速3m/s)	
	被害量	比率	被害量	比率	被害量	比率	被害量	比率
建物全壊	137	4.04%	35	1.03%	33	0.97%	5	0.15%
建物焼失	104	3.07%	2	0.06%	2	0.06%	2	0.06%
死者	8	0.16%	2	0.04%	2	0.04%	0	0.00%
重傷者	5	0.10%	3	0.06%	5	0.10%	0	0.00%
自力脱出困難者	7	0.14%	7	0.14%	6	0.12%	0	0.00%

●近年の主な災害履歴

地震	2011年3月11日	東北地方太平洋沖地震	市内全域で約1日の停電
台風	2013年9月15日	台風18号	市内全域で(床上浸水24件/床下浸水128件/一部破損2件)
集中豪雨	2012年7月16日	大雨被害	青森地区全域で(床上浸水1件/床下浸水16件)

●危険度評価



●防災上の課題

・重要水防箇所Aランクの堤川が校区中央を縦断しているほか、山地部には急傾斜地、土石流渓流、地すべりと多くの土砂災害危険箇所が存在しているため注意が必要である。  
 ・医療活動困難度が相対的に若干高い以外は概ね危険度は低い。

●メモ欄

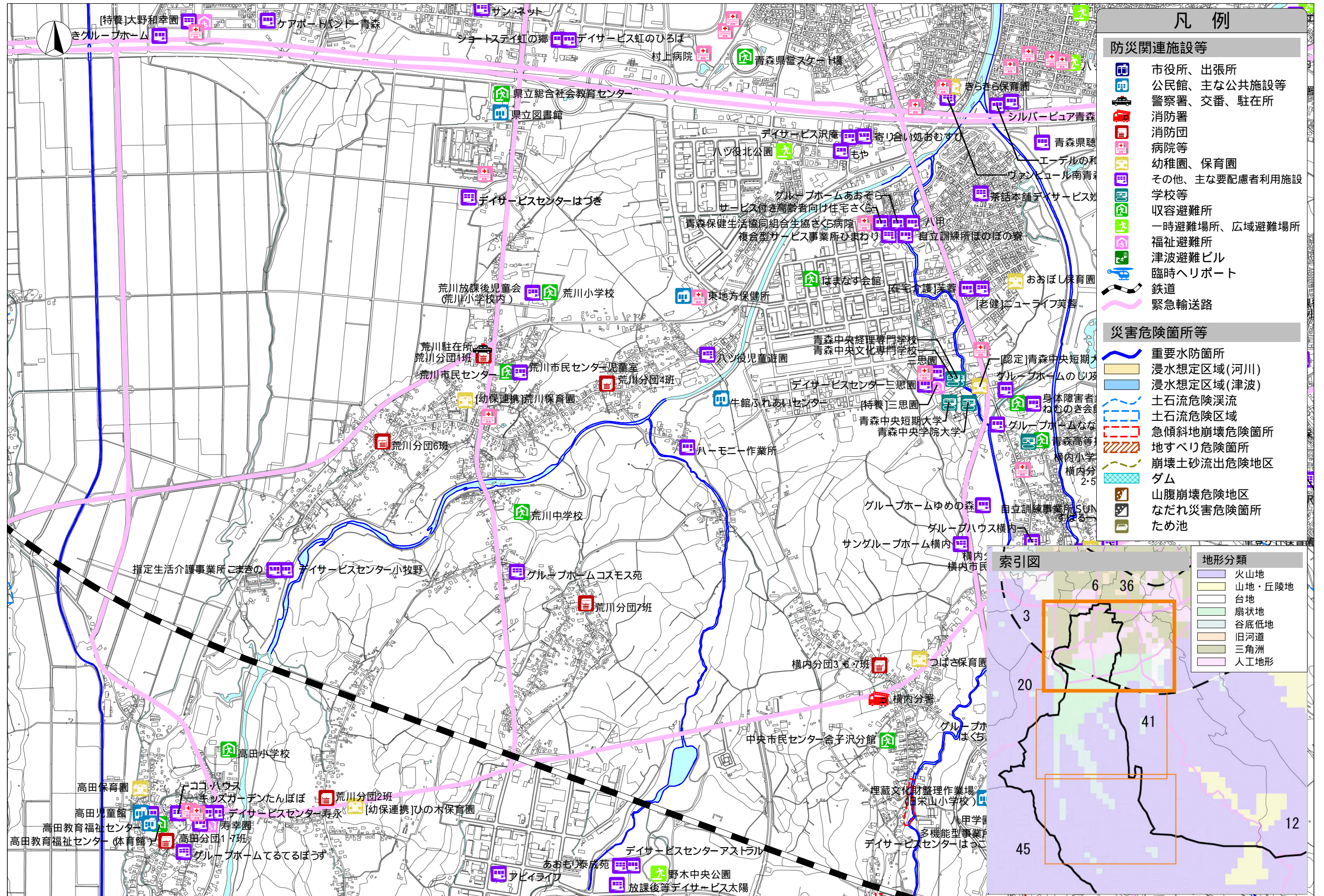
---



---

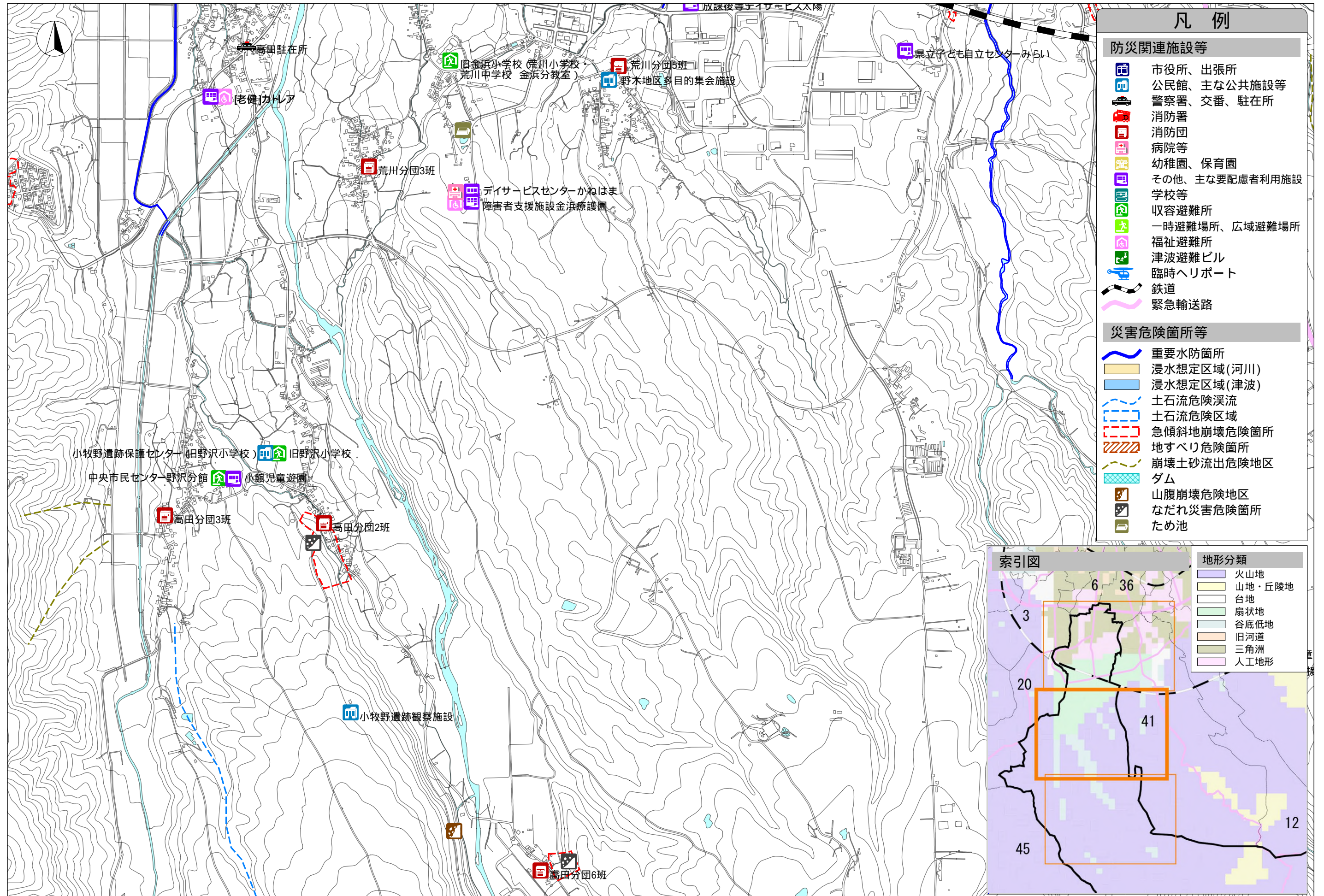


---

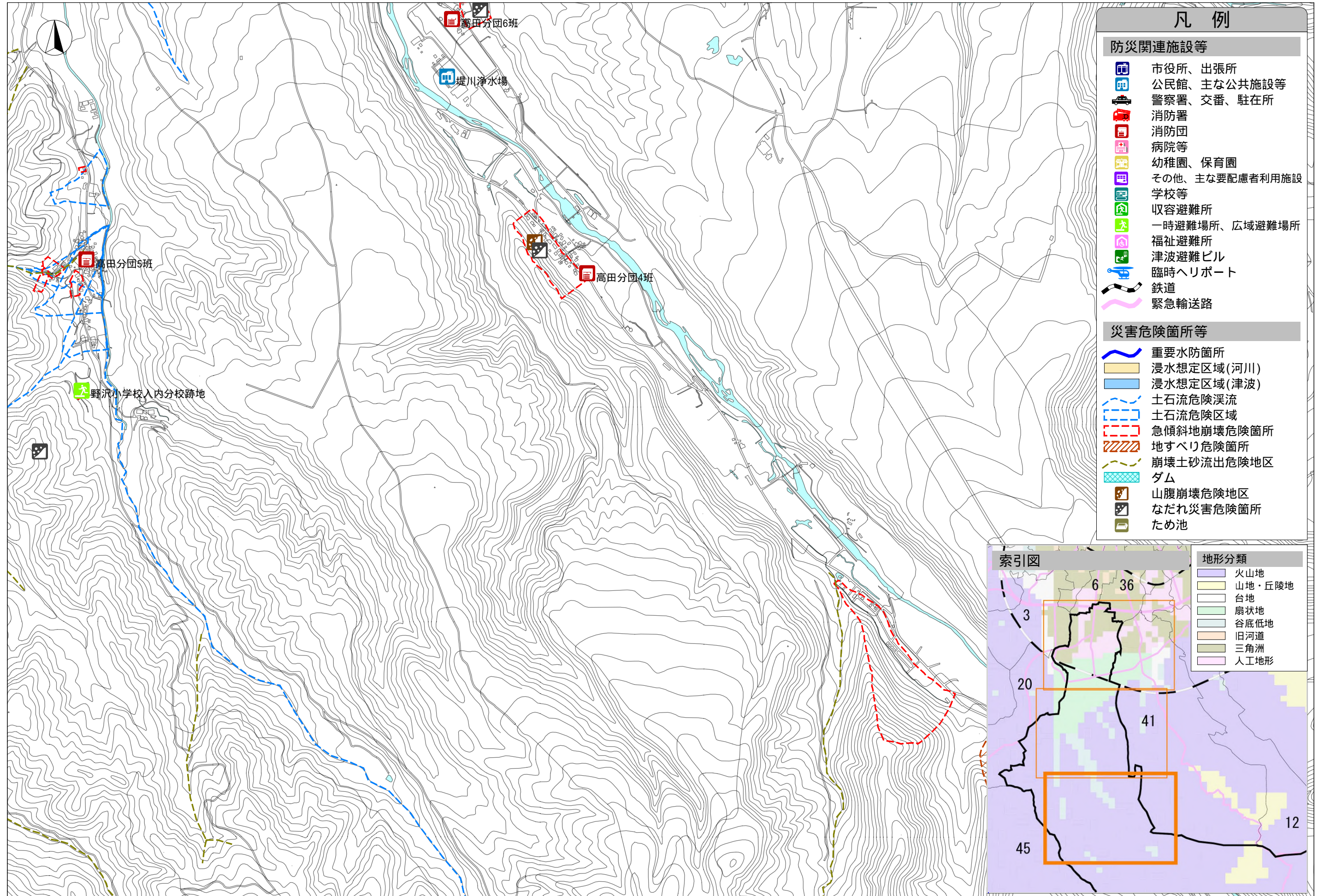


この地図の作成に当たっては、国土地理院長の承認を得て、同院発行の基盤地図情報を使用した。  
(承認番号 平-情使、第...号)





この地図の作成に当たっては、国土地理院長の承認を得て、同院発行の基盤地図情報を使用した。(承認番号 平-情使、第-号)



この地図の作成に当たっては、国土地理院長の承認を得て、同院発行の基盤地図情報を使用した。  
(承認番号 平...情使、第...号)

