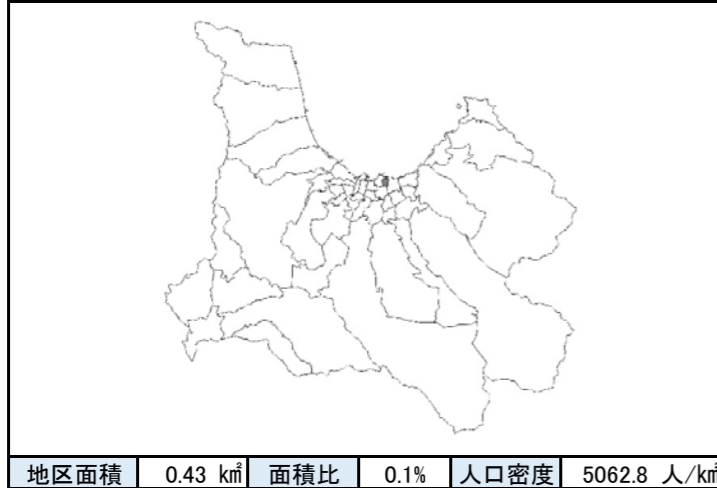


地区別防災カルテ

様式1 防災データベース

No. 9
合浦小学校

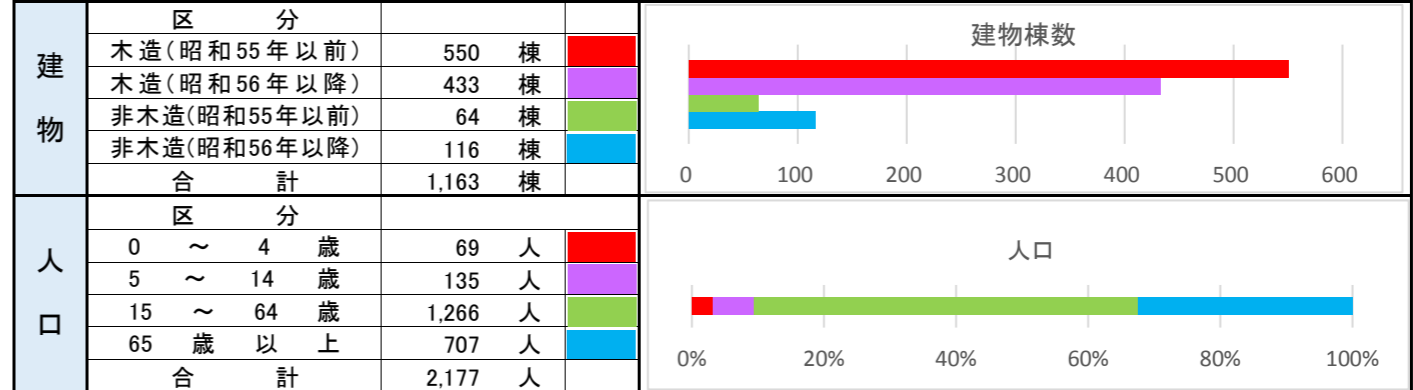
●位置図



●地区を構成する町丁

栄町一丁目の一部、栄町二丁目の一部、港町一丁目の一部、港町二丁目の一部、港町三丁目の一部、合浦一丁目の一部、茶屋町の一部

●建物数・人口



●防災関連施設分布

市役所、支所、その他主な公共施設	1 箇所	教育研修センター
警察署	0 箇所	
消防署	1 箇所	東消防署
消防団詰所等	1 箇所	第4分団1・2班
病院等	2 箇所	阿部歯科医院、村上内科胃腸科医院
幼稚園・保育園	1 箇所	合浦保育園
その他、主要な配慮者利用施設	6 箇所	[在宅介護]みちのく、[老健]みちのく青海荘、グループホームバンドー青森、グループホーム港町、ミント港町1号館、ミント港町2号館
児童福祉関係施設	1 箇所	合浦放課後児童会(合浦小学校内)
障がい者施設等	0 箇所	
学校等	1 箇所	合浦小学校
避難所	2 箇所	[老健]みちのく青海荘、合浦小学校
広域・一時避難場所	1 箇所	茶屋町公園
臨時ヘリポート	0 箇所	

●地区概況・所見

- 青森市中心部に位置し、校区の北側に青森湾、青森港があり、西側には堤川が流下する青森市内で一番小さい校区である。
- 隣接小学校区は浪打、堤、葛町。
- 市の中心部であるためビル等も多く、住宅の密集度合いも高い。
- 全建物の90%が木造建物であり、棟間隔は狭隘であるため被災時に延焼する可能性が高い。
- 木造建物が9割近くを占め、そのうち半数以上が昭和55年以前の木造建物であり、棟間隔も狭隘であるため、被災時に倒壊、延焼する危険性が高い。

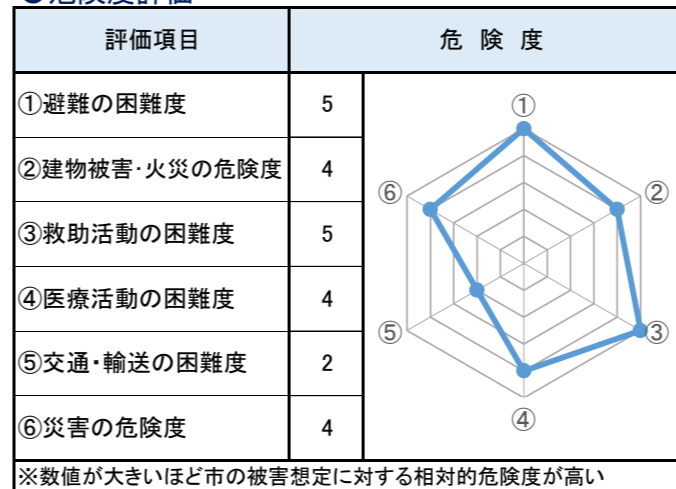
●地震被害予測結果

	入内断層地震						太平洋沖地震	
	冬18時(風速3m/s)		冬早朝深夜(風速3m/s)		夏12時(風速3m/s)		冬18時(風速3m/s)	
	被害量	比率	被害量	比率	被害量	比率	被害量	比率
建物全壊	193	16.60%	138	11.87%	126	10.83%	21	1.81%
建物焼失	63	5.42%	8	0.69%	3	0.26%	0	0.00%
死者	25	1.15%	20	0.92%	9	0.41%	36	1.65%
重傷者	9	0.41%	12	0.55%	8	0.37%	3	0.14%
自力脱出困難者	20	0.92%	26	1.19%	15	0.69%	0	0.00%

●近年の主な災害履歴

地震	2011年3月11日	東北地方太平洋沖地震	市内全域で約1日の停電
台風	2013年9月15日	台風18号	市内全域で(床上浸水24件/床下浸水128件/一部破損2件)
集中豪雨	2012年7月16日	大雨被害	青森地区全域で(床上浸水1件/床下浸水16件)

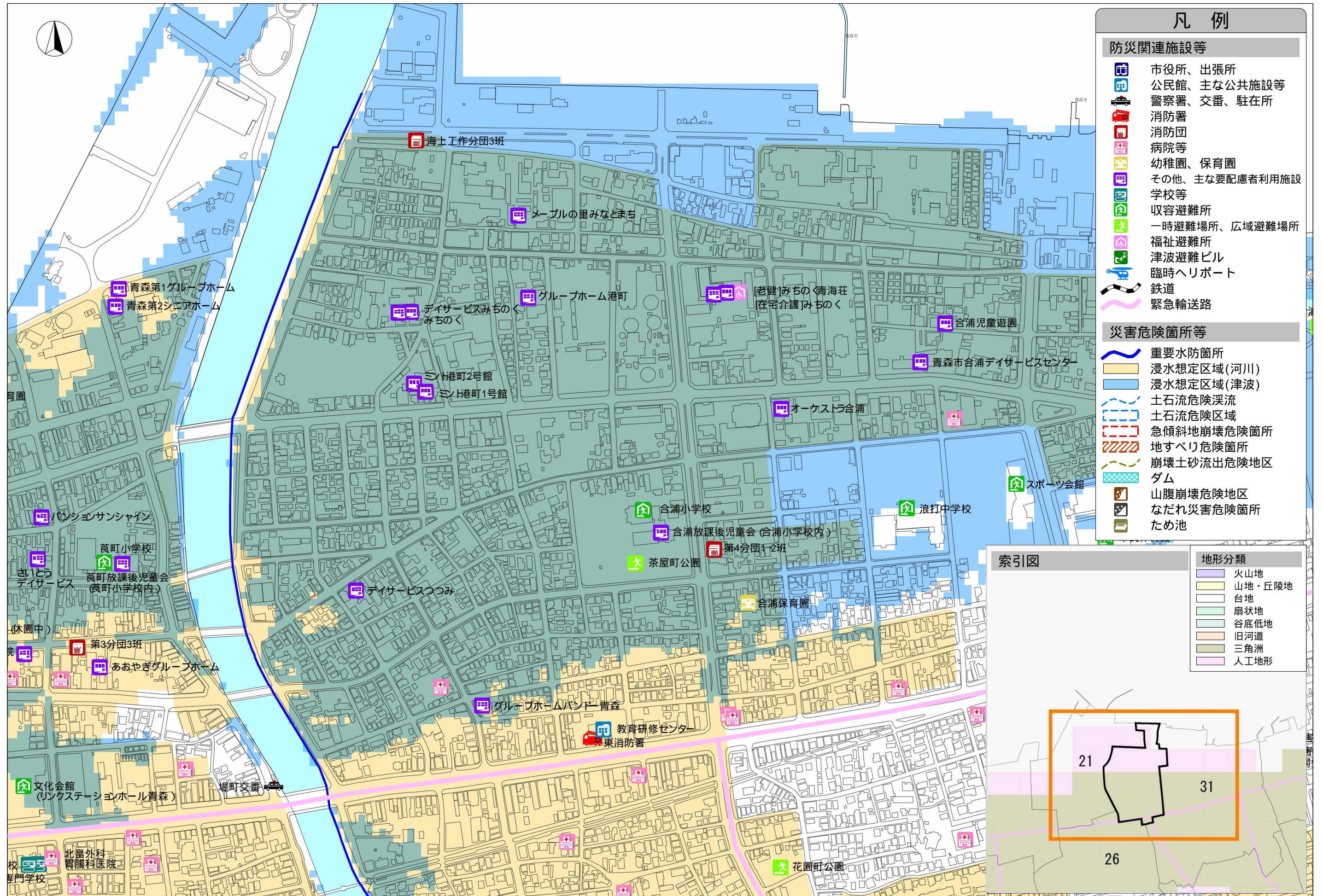
●危険度評価



●防災上の課題

- 市の中心部につき棟間隔が狭隘であるため、被災時に倒壊、延焼する危険性が高い。
- 青森湾に面していることから津波による浸水被害が想定される。
- また、狭隘道路が多いことから避難困難度や救助活動の困難度が高い。

●メモ欄



この地図の作成に当たっては、国土地理院長の承認を得て、同院発行の基盤地図情報を使用した。(承認番号 平-情使、第...号)