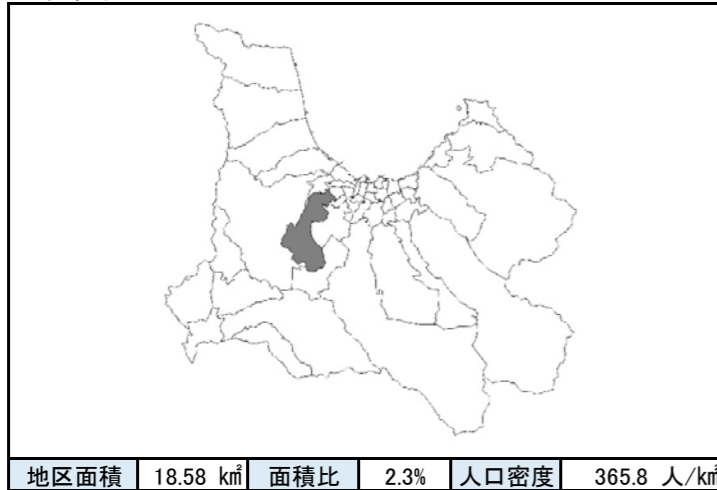


地区別防災カルテ

様式1 防災データベース

No. 15
三内西小学校

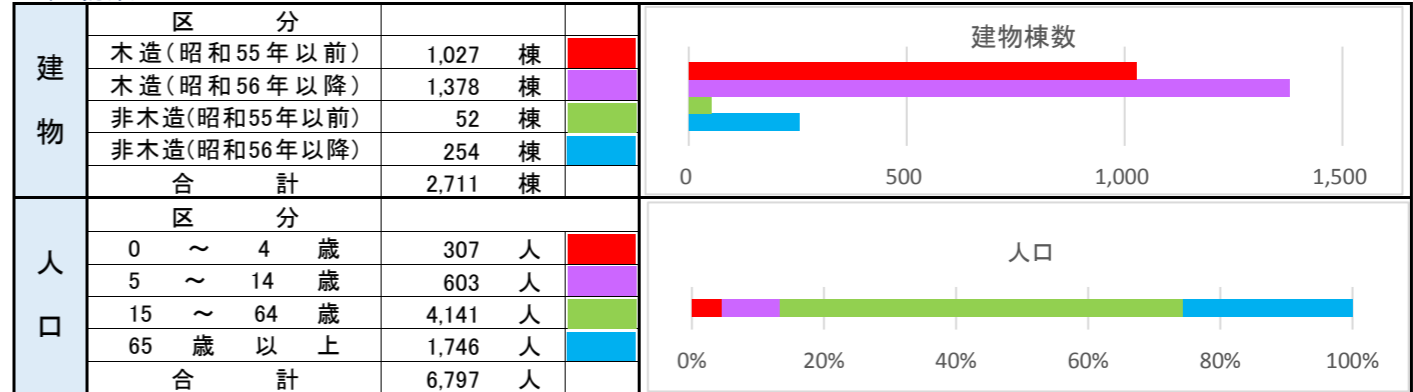
●位置図



●地区を構成する町丁

三内(字沢部、字稲元の一部、字里見の一部、字丸山の一部)、岩渡、安田字近野の一部

●建物数・人口



●防災関連施設分布

市役所、支所、その他主な公共施設	3 箇所	三内児童館、中央市民センター岩渡分館、中央市民センター三内分館
警察署	0 箇所	
消防署	0 箇所	
消防団詰所等	2 箇所	第7分団4・7班、第7分団5班
病院等	3 箇所	青森県立つくしが丘病院、県立精神保健福祉センター、木村文祥内科クリニック
幼稚園・保育園	2 箇所	[認定]青森中央短期大学附属第二幼稚園、こども園あおもりよつば
その他、主要配慮者利用施設	6 箇所	アースサポート新青森、グループホーム三内丸山、ケアプラザ三内、デイサービス元気、にわとこ、白雪
	2 箇所	三内児童館、三内児童遊園
	1 箇所	丸山の郷
障がい児施設等	1 箇所	
学校等	2 箇所	三内西小学校、三内中学校
避難所	4 箇所	三内西小学校、三内中学校、中央市民センター岩渡分館、中央市民センター三内分館
広域・一時避難場所	1 箇所	西部工業団地公園
臨時ヘリポート	0 箇所	

●地区概況・所見

- 青森市中心部の西側に位置し、校区内に東北自動車道と東北新幹線が走っている。
- 隣接小学校区は新城、三内、浪館、泉川、高田、新城中央。
- 校区北側に住宅が集中し、南側は山地で、一部に集落がある以外はほとんど住宅はない。青森IC付近には西部工業団地があるため企業建物が多く、また、校区中部には陸上自衛隊の小谷演習場がある。
- 木造建物が建物全体の85%を占めているが、棟間隔は比較的に広いので延焼の可能性は比較的に低い。

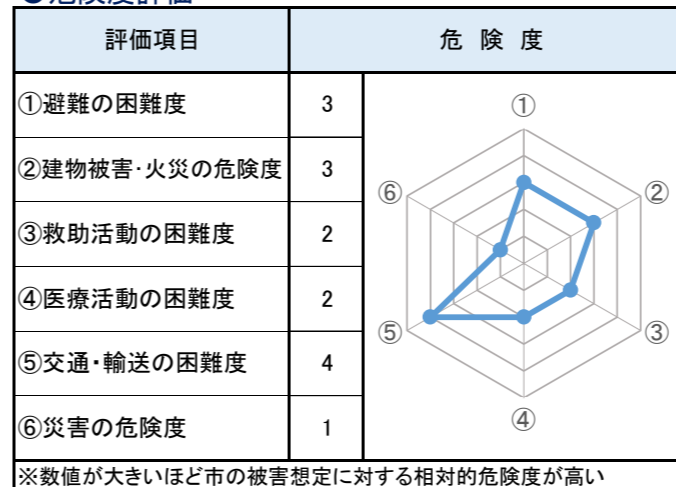
●地震被害予測結果

	入内断層地震						太平洋沖地震	
	冬18時(風速3m/s)		冬早朝深夜(風速3m/s)		夏12時(風速3m/s)		冬18時(風速3m/s)	
	被害量	比率	被害量	比率	被害量	比率	被害量	比率
建物全壊	486	17.93%	260	9.59%	238	8.78%	52	1.92%
建物焼失	243	8.96%	17	0.63%	8	0.30%	51	1.88%
死者	23	0.34%	17	0.25%	7	0.10%	2	0.03%
重傷者	18	0.26%	24	0.35%	18	0.26%	1	0.01%
自力脱出困難者	42	0.62%	73	1.07%	27	0.40%	0	0.00%

●近年の主な災害履歴

地震	2011年3月11日	東北地方太平洋沖地震	市内全域で約1日の停電
台風	2013年9月15日	台風18号	市内全域で(床上浸水24件/床下浸水128件/一部破損2件)
集中豪雨	2012年7月16日	大雨被害	青森地区全域で(床上浸水1件/床下浸水16件)

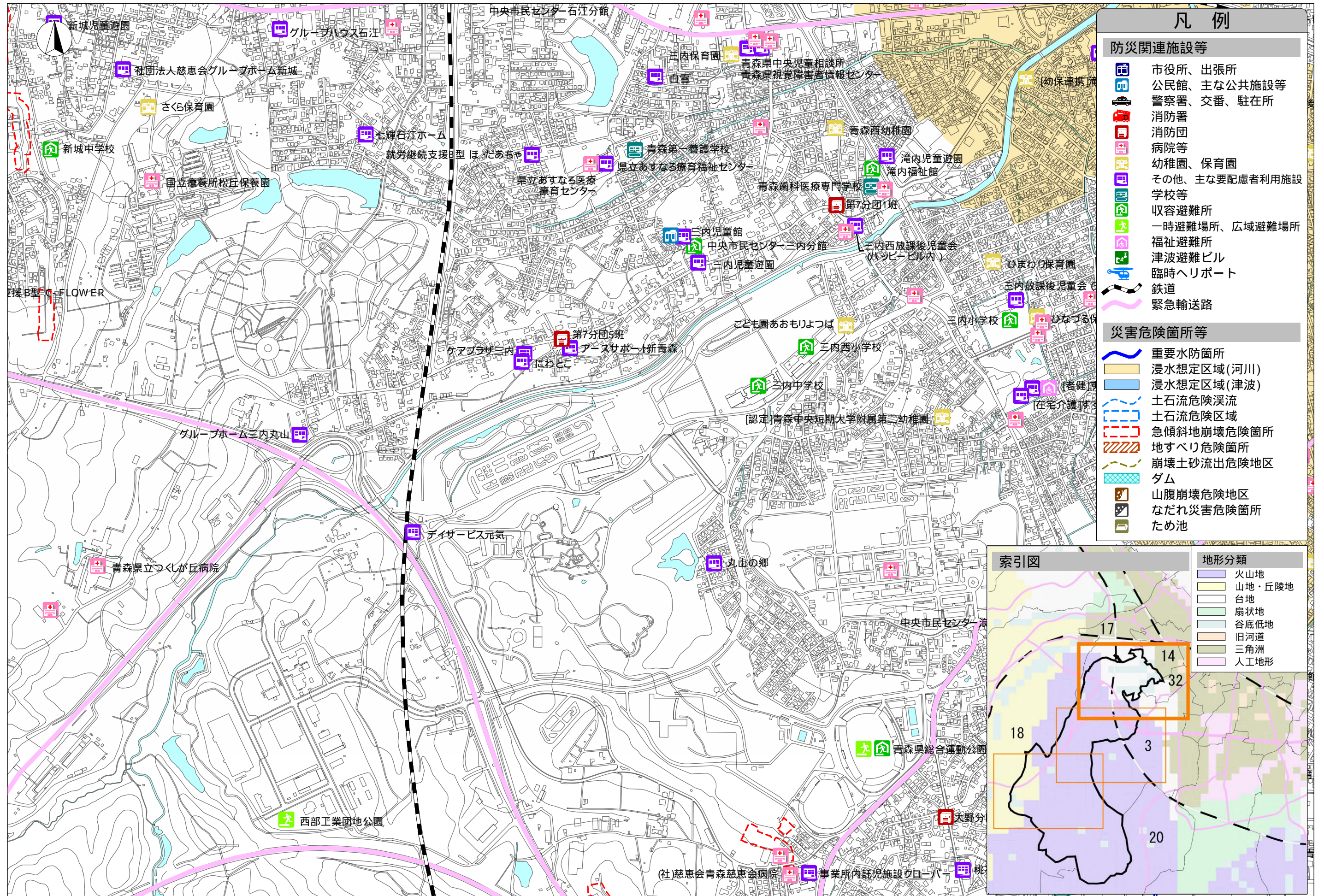
●危険度評価



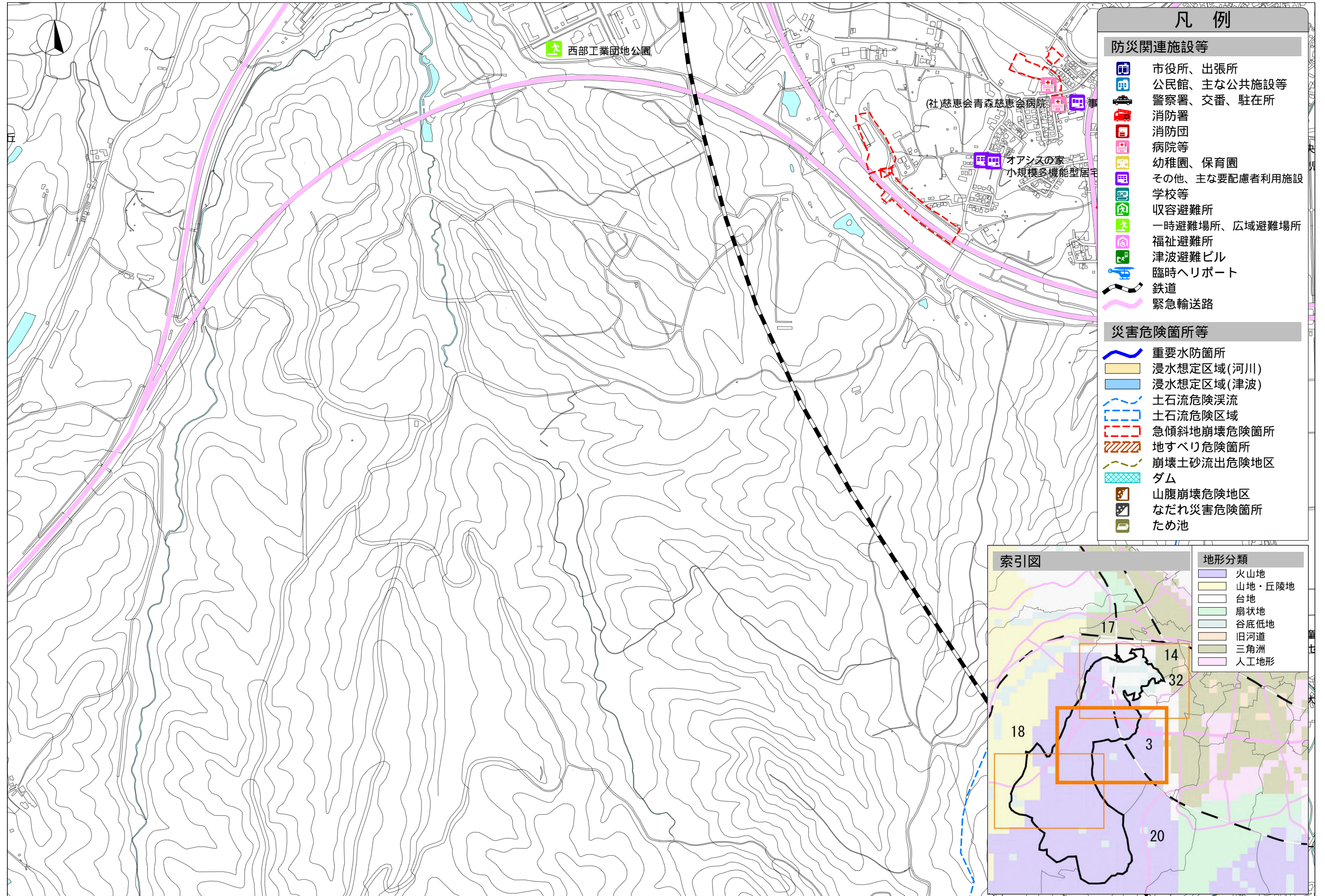
●防災上の課題

- 棟間隔が比較的に広いので延焼の危険性は比較的に低い。
- 緊急輸送道路はあるものの物資集積場からの疎通性は悪いので、交通・輸送の困難度が高い傾向にある。
- また、重要水防箇所Aランク指定の沖館川が存在するため注意が必要である。

●メモ欄

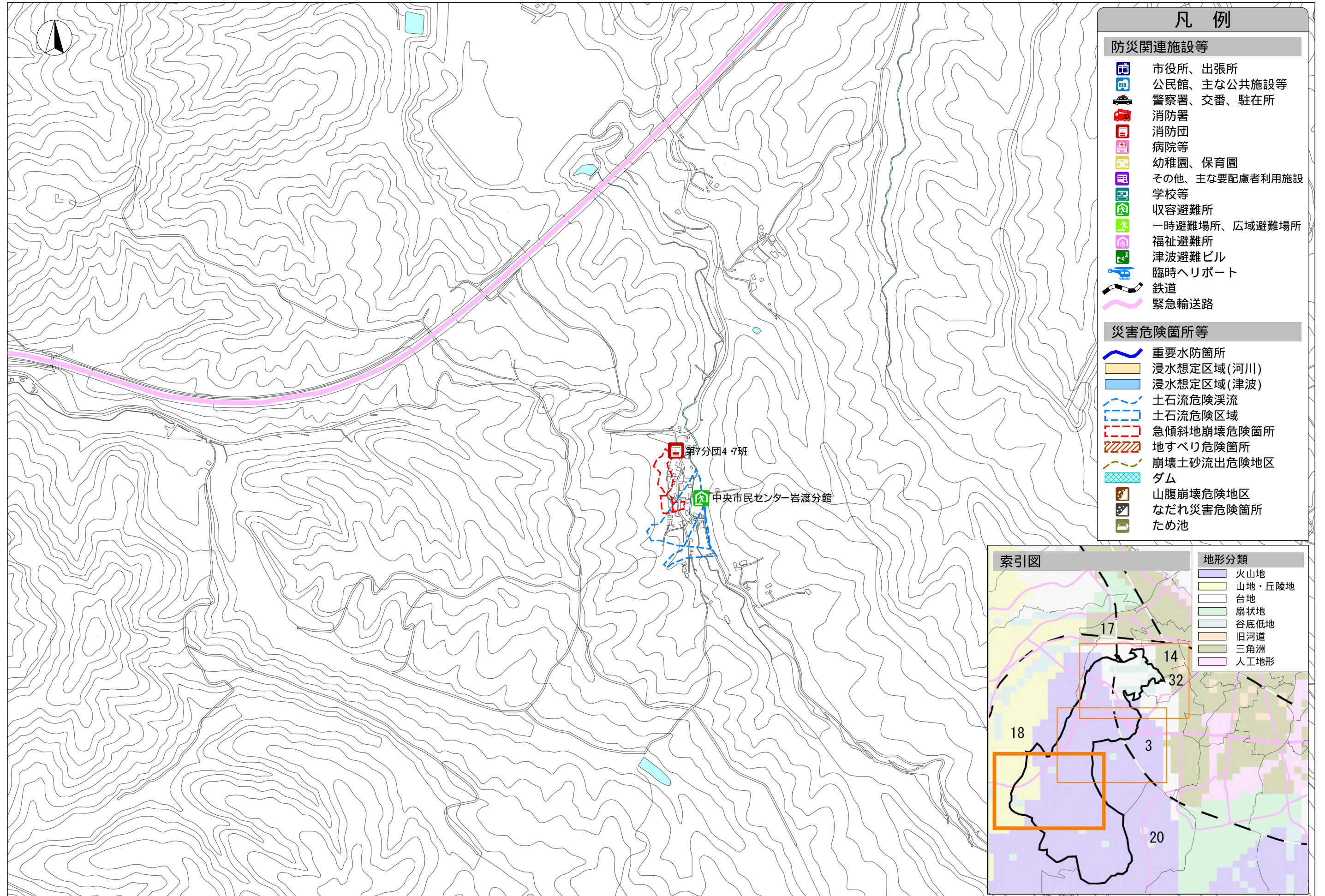


この地図の作成に当たっては、国土地理院長の承認を得て、同院発行の基盤地図情報を使用した。(承認番号 平-情使、第-号)



この地図の作成に当たっては、国土地理院長の承認を得て、同院発行の基盤地図情報を使用した。(承認番号 平...情使、第...号)





この地図の作成に当たっては、国土地理院長の承認を得て、同院発行の基盤地図情報を使用した。(承認番号 平...情使、第...号)

