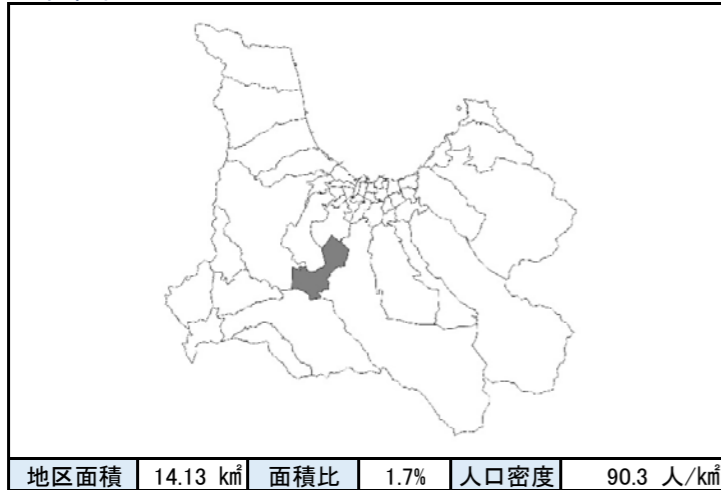


地区別防災カルテ

様式1 防災データベース

No. 20
高田小学校

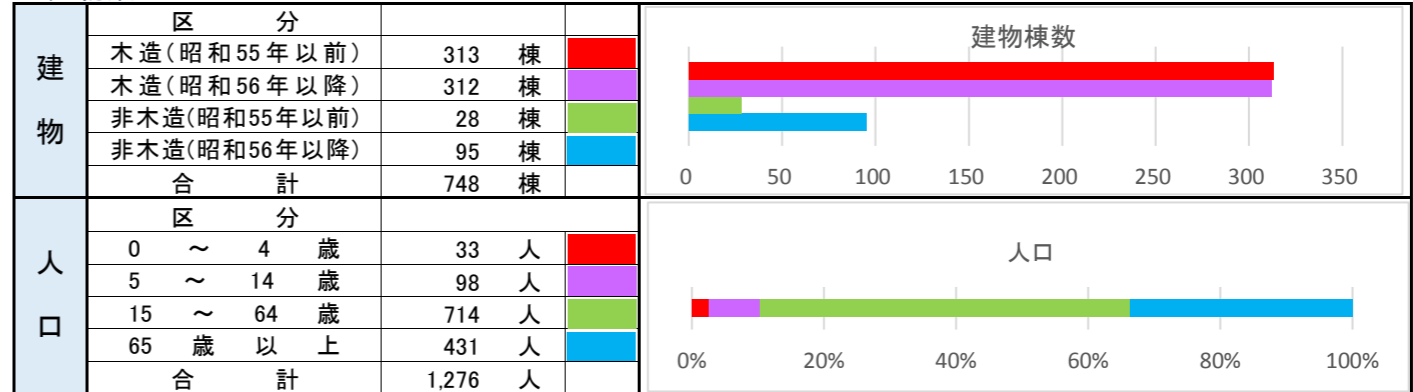
●位置図



●地区を構成する町丁

高田、大谷

●建物数・人口



●防災関連施設分布

市役所、支所、その他主な公共施設	3 箇所	高田教育福祉センター、高田児童館、太陽台市民館
警察署	2 箇所	高田駐在所、青森空港警備派出所
消防署	0 箇所	
消防団詰所等	1 箇所	高田分団1・7班
病院等	3 箇所	(社)慈恵会青い森病院、寿幸園診療所、白取医院
幼稚園・保育園	1 箇所	高田保育園
その他、主要な配慮者利用施設	6 箇所	[老健]カトレア、グループホームてるてるぼうず、ココ・ハウス、デイサービスセンター寿永、社団法人慈恵会グループホームあおいもり、寿幸園
	2 箇所	キッズガーデンたんぼぼ、高田児童館
	0 箇所	
障がい児施設等	0 箇所	
学校等	1 箇所	高田小学校
避難所	4 箇所	[老健]カトレア、高田教育福祉センター(体育館)、高田小学校、寿幸園
広域・一時避難場所	1 箇所	太陽台市民館
臨時ヘリポート	0 箇所	

●地区概況・所見

・青森市中心部より南西方向に位置し、北縁を東北新幹線が走り、青森空港有料道路が校区を縦断するように延びる。また、校区の北部には西滝川が流下する。
 ・隣接小学校区は泉川、荒川、浪岡南、新城中央、三内西。
 ・住宅地は東側の一部に集中、それ以外は山地が占めており、南端には青森空港を擁する青森市内で建物棟数が最も少ない小学校区である。

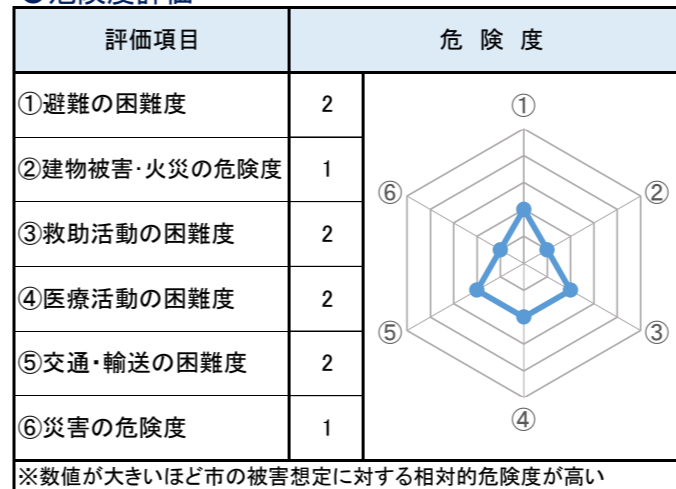
●地震被害予測結果

	入内断層地震						太平洋沖地震	
	冬18時(風速3m/s)		冬早朝深夜(風速3m/s)		夏12時(風速3m/s)		冬18時(風速3m/s)	
	被害量	比率	被害量	比率	被害量	比率	被害量	比率
建物全壊	38	5.08%	4	0.53%	3	0.40%	0	0.00%
建物焼失	35	4.68%	1	0.13%	0	0.00%	0	0.00%
死者	1	0.08%	0	0.00%	0	0.00%	0	0.00%
重傷者	1	0.08%	0	0.00%	1	0.08%	0	0.00%
自力脱出困難者	1	0.08%	1	0.08%	0	0.00%	0	0.00%

●近年の主な災害履歴

地震	2011年3月11日	東北地方太平洋沖地震	市内全域で約1日の停電
台風	2013年9月15日	台風18号	市内全域で(床上浸水24件/床下浸水128件/一部破損2件)
集中豪雨	2012年7月16日	大雨被害	青森地区全域で(床上浸水1件/床下浸水16件)

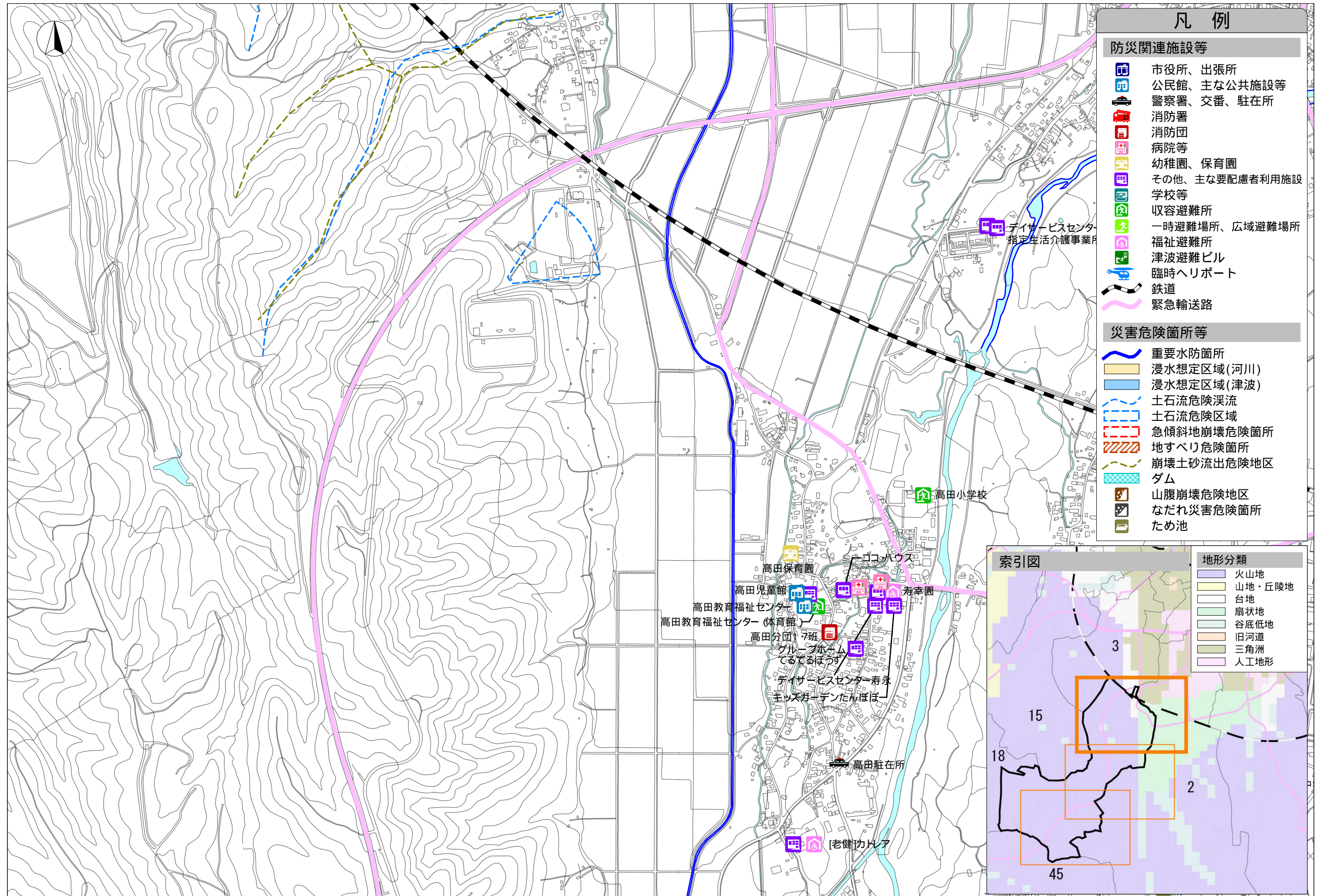
●危険度評価



●防災上の課題

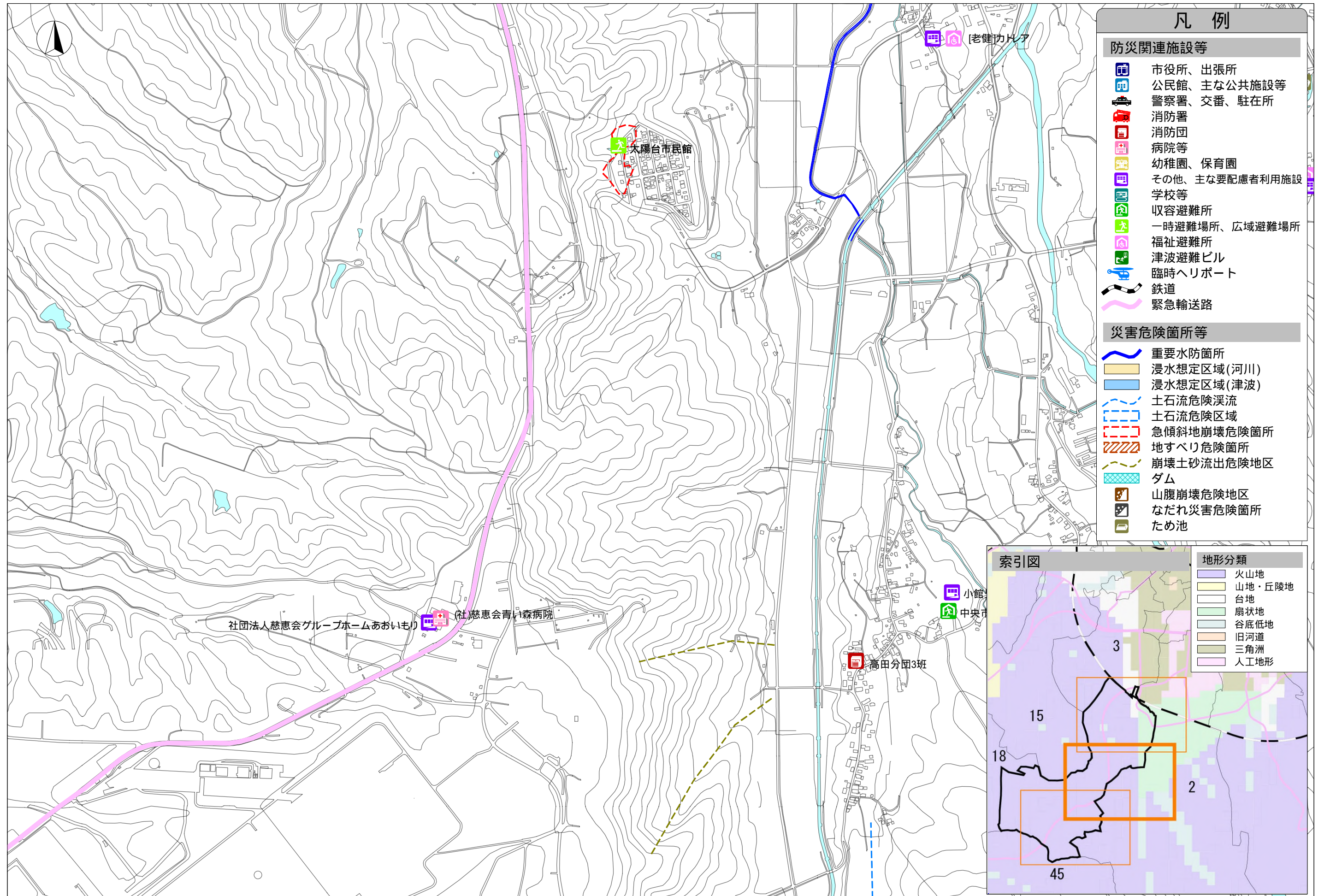
・校区の一部に住宅が集中しているため、避難、救助、医療活動等の困難度が低く、その他の項目についても青森市被害想定と比べると被害量も軽度で、相対的な危険度も低い。

●メモ欄

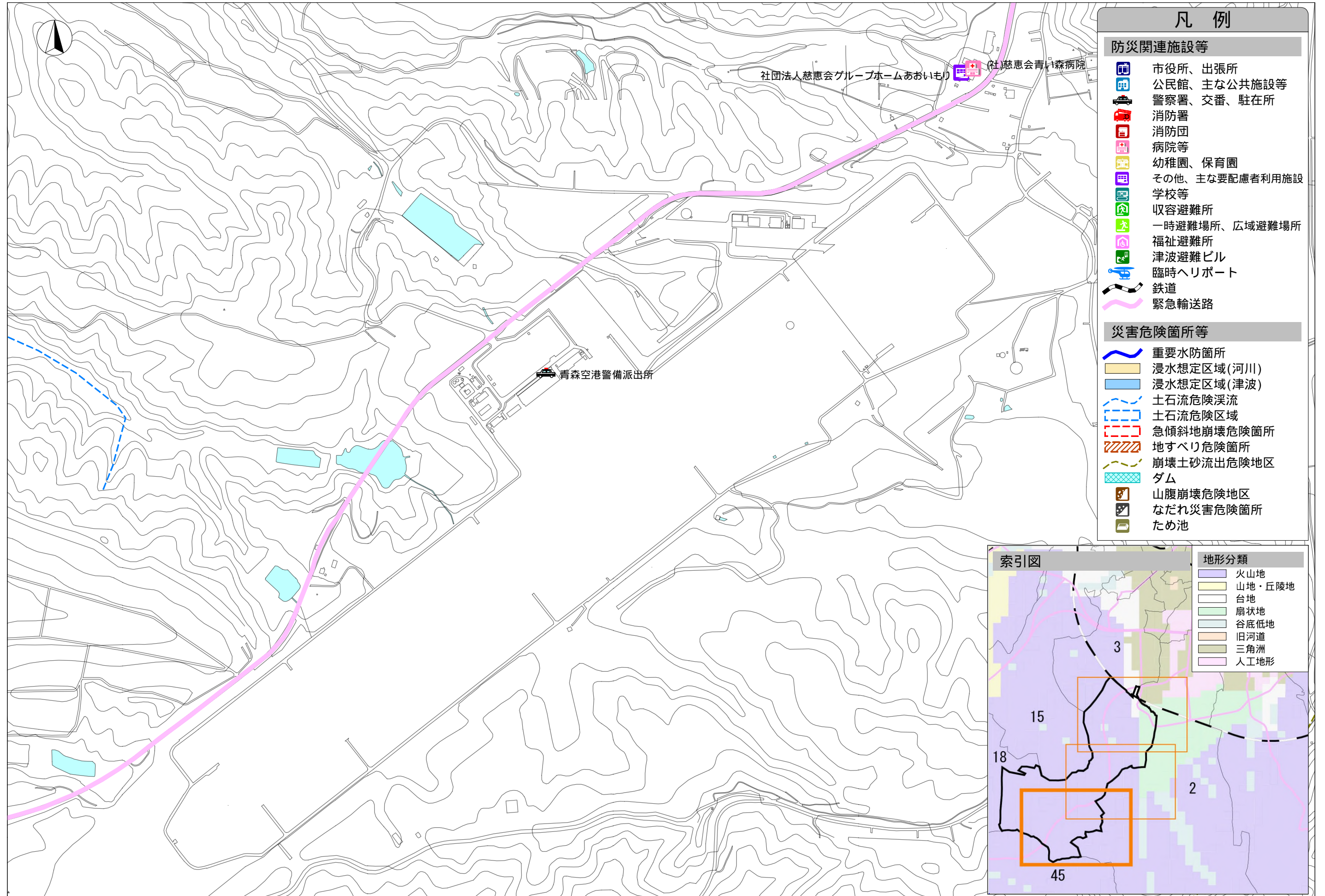


この地図の作成に当たっては、国土地理院長の承認を得て、同院発行の基盤地図情報を使用した。
(承認番号 平...情使、第...号)





この地図の作成に当たっては、国土地理院長の承認を得て、同院発行の基盤地図情報を使用した。(承認番号 平...情使、第...号)



凡例

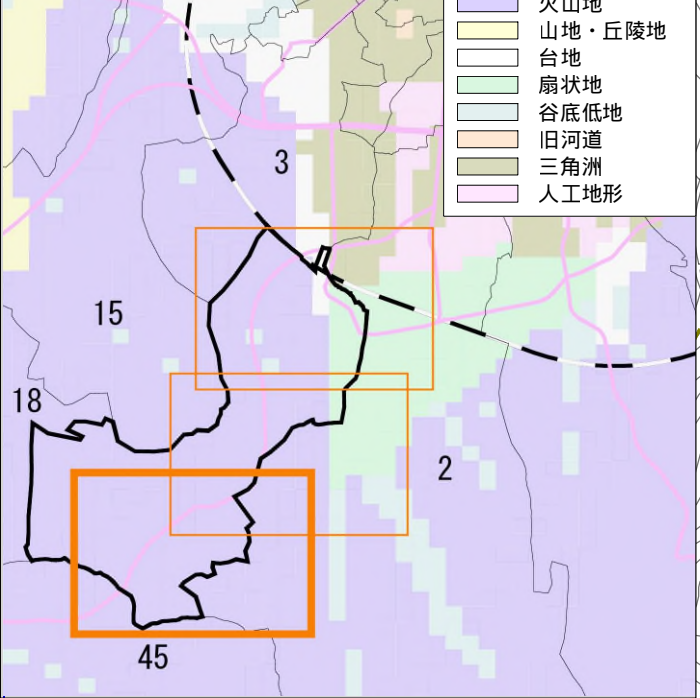
防災関連施設等

- 市役所、出張所
- 公民館、主な公共施設等
- 警察署、交番、駐在所
- 消防署
- 消防団
- 病院等
- 幼稚園、保育園
- その他、主要要配慮者利用施設
- 学校等
- 収容避難所
- 一時避難場所、広域避難場所
- 福祉避難所
- 津波避難ビル
- 臨時ヘリポート
- 鉄道
- 緊急輸送路

災害危険箇所等

- 重要水防箇所
- 浸水想定区域(河川)
- 浸水想定区域(津波)
- 土石流危険渓流
- 土石流危険区域
- 急傾斜地崩壊危険箇所
- 地すべり危険箇所
- 崩壊土砂流出危険地区
- ダム
- 山腹崩壊危険地区
- なだれ災害危険箇所
- ため池

索引図



- #### 地形分類
- 火山地
 - 山地・丘陵地
 - 台地
 - 扇状地
 - 谷底低地
 - 旧河道
 - 三角洲
 - 人工地形

この地図の作成に当たっては、国土地理院長の承認を得て、同院発行の基盤地図情報を使用した。(承認番号 平...情使、第...号)

