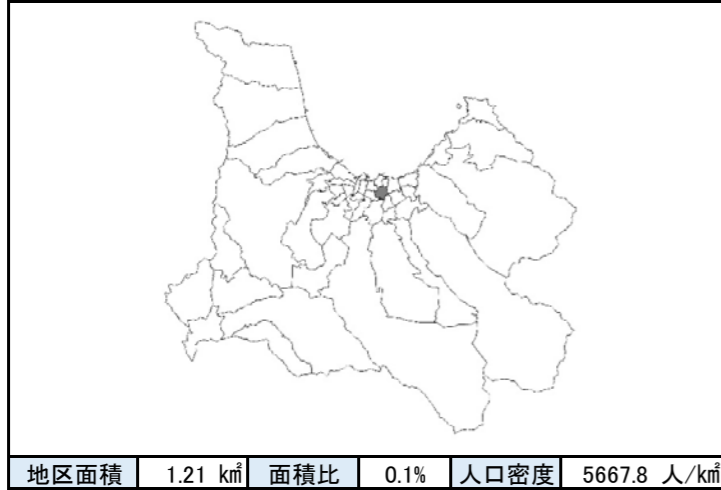


# 地区別防災カルテ

## 様式1 防災データベース

No. 26  
堤小学校

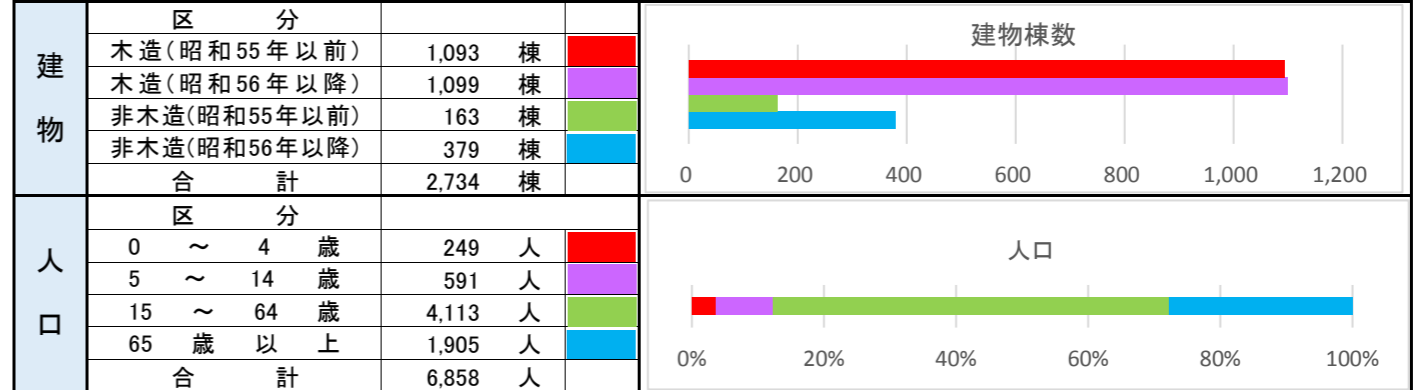
### ●位置図



### ●地区を構成する町丁

勝田二丁目、松原一丁目から松原三丁目まで、桜川一丁目、花園一丁目の一部、栄町一丁目の一部、堤町二丁目の一部、松森一丁目の一部、奥野二丁目の一部、奥野三丁目の一部

### ●建物数・人口



### ●防災関連施設分布

市役所、支所、その他主な公共施設	2 箇所	勤労青少年ホーム(サンピア)、中央市民センター
警察署	0 箇所	
消防署	0 箇所	
消防団詰所等	0 箇所	
病院等	20 箇所	(医)雄心会近藤病院、JUNDentalClinic、KojiDentalClinic、おだぎりメンタルクリニック、ふくし耳鼻科、ゆきた内科クリニック、熊谷歯科医院、降矢内科医院、山上きよし眼科、山田歯科医院、小笠原歯科医院、森総合クリニック松原、菅原泌尿器科、成田歯科矯正歯科医院、千歳歯科医院、村田歯科医院、田中産婦人科クリニック、附属あおもり健康管理センター診療所、武山循環器科内科、平井内科医院
幼稚園・保育園	6 箇所	呉竹幼稚園、松原保育園、青森藤幼稚園、青森保育所、東奥幼稚園、藤保育園
その他、主要な配慮者利用施設	6 箇所	[在宅介護]藤聖母園、デイサービスセンタービバ・イン、ビバ・イン松原、ほのほのハウス花園、リハビリ特化型短時間デイサービスきらく松原、藤聖母園デイサービスセンター
	4 箇所	花園児童遊園、堤放課後児童会(堤小学校内)、藤聖母園、藤放課後児童会(藤聖母園内)
	0 箇所	障がい児施設等
学校等	5 箇所	浦町中学校、堤小学校、東奥学園高等学校、東奥保育・福祉専門学院、北斗高等学校
避難所	8 箇所	浦町中学校、勤労青少年ホーム、中央市民センター、堤小学校、藤聖母園、藤聖母園デイサービスセンター、藤保育園、北斗高等学校
広域・一時避難場所	4 箇所	桜川八甲緑地、勝田公園、松原公園、平和公園
臨時ヘリポート	0 箇所	

### ●地区概況・所見

・青森市中心部に位置し、校区の北縁を国道4号線が走っている。また、校区中央に駒込川と荒川の合流点があり、合流河川が校区を縦断している。  
 ・隣接小学校区は荻町、合浦、浪打、佃、筒井、浜田、浦町、橋本。  
 ・市街地であるため、国道沿いには多くのオフィスビルが建ち並ぶ。

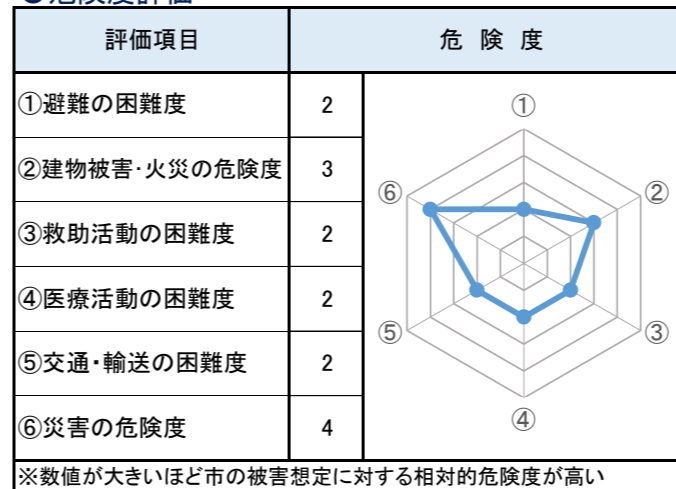
### ●地震被害予測結果

	入内断層地震						太平洋沖地震	
	冬18時(風速3m/s)		冬早朝深夜(風速3m/s)		夏12時(風速3m/s)		冬18時(風速3m/s)	
	被害量	比率	被害量	比率	被害量	比率	被害量	比率
建物全壊	327	11.96%	137	5.01%	128	4.68%	12	0.44%
建物焼失	200	7.32%	10	0.37%	7	0.26%	1	0.04%
死者	20	0.29%	9	0.13%	5	0.07%	0	0.00%
重傷者	15	0.22%	12	0.17%	8	0.12%	1	0.01%
自力脱出困難者	27	0.39%	33	0.48%	23	0.34%	0	0.00%

### ●近年の主な災害履歴

地震	2011年3月11日	東北地方太平洋沖地震	市内全域で約1日の停電
台風	2013年9月15日	台風18号	市内全域で(床上浸水24件/床下浸水128件/一部破損2件)
集中豪雨	2012年7月16日	大雨被害	青森地区全域で(床上浸水1件/床下浸水16件)

### ●危険度評価



### ●防災上の課題

・避難所数、避難経路や疎通性が高いため、相対的な危険度は低い。  
 ・2河川の合流点と合流後の河川を校区内に包含しており、浸水想定区域内となるため注意が必要である。

### ●メモ欄

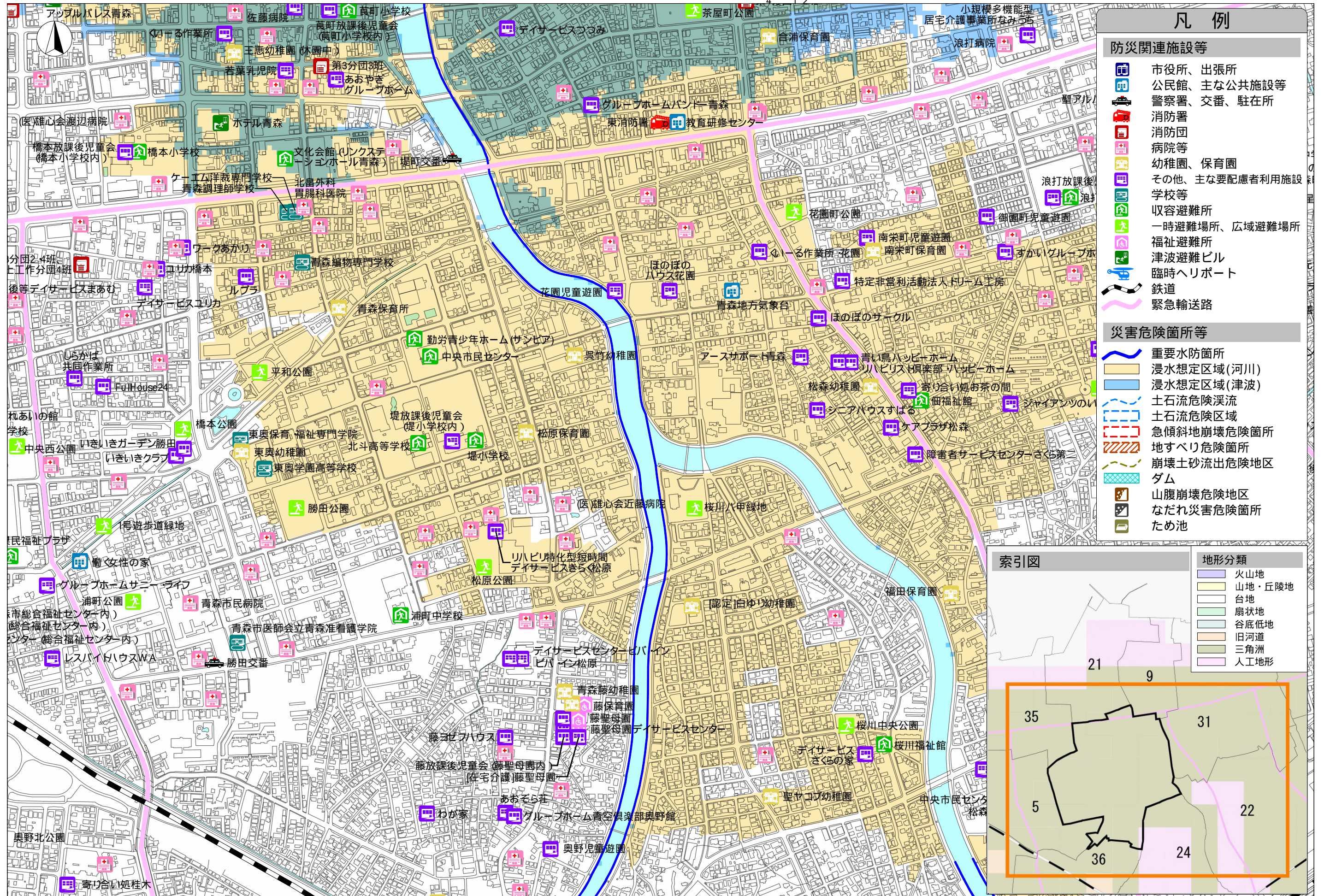
---



---



---



この地図の作成に当たっては、国土地理院長の承認を得て、同院発行の基盤地図情報を使用した。  
 (承認番号 平-情使、第-号)