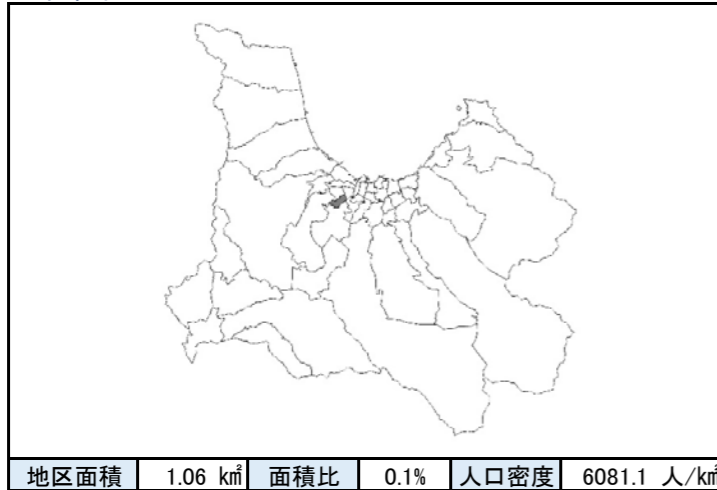


地区別防災カルテ

様式1 防災データベース

No. 32
浪館小学校

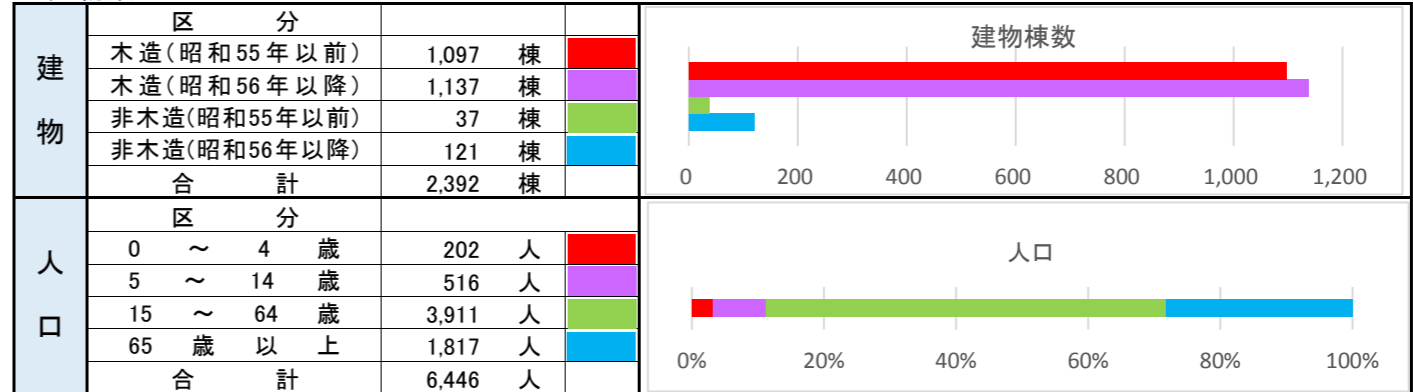
●位置図



●地区を構成する町丁

久須志四丁目の一部、浪館(字近野、字平岡の一部)、三内(字里見の一部、字丸山の一部)、浪館前田一丁目から浪館前田三丁目まで、里見二丁目の一部

●建物数・人口



●防災関連施設分布

市役所、支所、その他主な公共施設	1 箇所	中央市民センター浪館分館
警察署	1 箇所	三内丸山交番
消防署	0 箇所	
消防団詰所等	1 箇所	第7分団2班
病院等	4 箇所	なかたファミリークリニック、成田あつしクリニック、西部整形外科医院、陸上自衛隊青森駐屯地医務室
幼稚園・保育園	1 箇所	浪館保育園
その他、主要配慮者利用施設	0 箇所	高齢者福祉関連施設
	1 箇所	浪館放課後児童会(浪館小学校内)
	0 箇所	児童福祉関係施設
障がい児施設等	0 箇所	
学校等	1 箇所	浪館小学校
避難所	2 箇所	中央市民センター浪館分館、浪館小学校
広域・一時避難場所	0 箇所	
臨時ヘリポート	0 箇所	

●地区概況・所見

・青森市中心部の西側に位置している。校区の南縁を浪館通りが走り、東側を縦断するように西滝川が流下している。
 ・隣接小学校区は泉川、金沢、三内、三内西、千刈。
 ・学区内の東側に住宅が集中しており、西側には陸上自衛隊青森駐屯地が広がる。東部の住宅地は建物の密集度と人口密度が非常に高い。
 ・全建物のうち、昭和55年以前の木造建物が約半数を占めており、建物が被害を受ける可能性が高い。

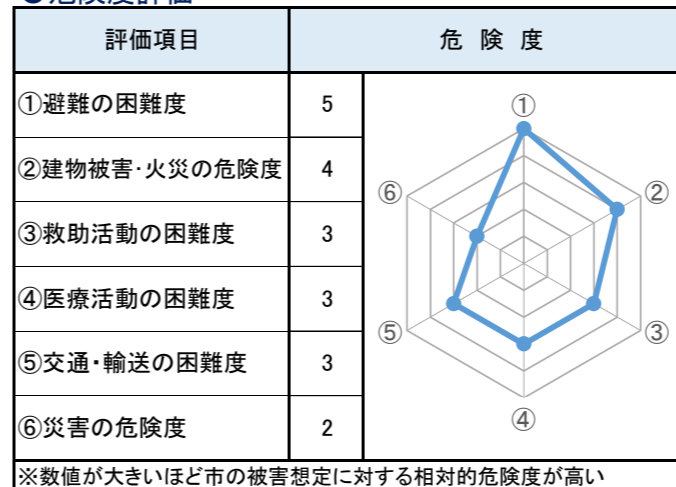
●地震被害予測結果

	入内断層地震						太平洋沖地震	
	冬18時(風速3m/s)		冬早朝深夜(風速3m/s)		夏12時(風速3m/s)		冬18時(風速3m/s)	
	被害量	比率	被害量	比率	被害量	比率	被害量	比率
建物全壊	731	30.56%	227	9.49%	196	8.19%	138	5.77%
建物焼失	536	22.41%	32	1.34%	12	0.50%	134	5.60%
死者	26	0.40%	14	0.22%	5	0.08%	5	0.08%
重傷者	24	0.37%	20	0.31%	18	0.28%	3	0.05%
自力脱出困難者	36	0.56%	61	0.95%	24	0.37%	0	0.00%

●近年の主な災害履歴

地震	2011年3月11日	東北地方太平洋沖地震	市内全域で約1日の停電
台風	2013年9月15日	台風18号	市内全域で(床上浸水24件/床下浸水128件/一部破損2件)
集中豪雨	2012年7月16日	大雨被害	青森地区全域で(床上浸水1件/床下浸水16件)

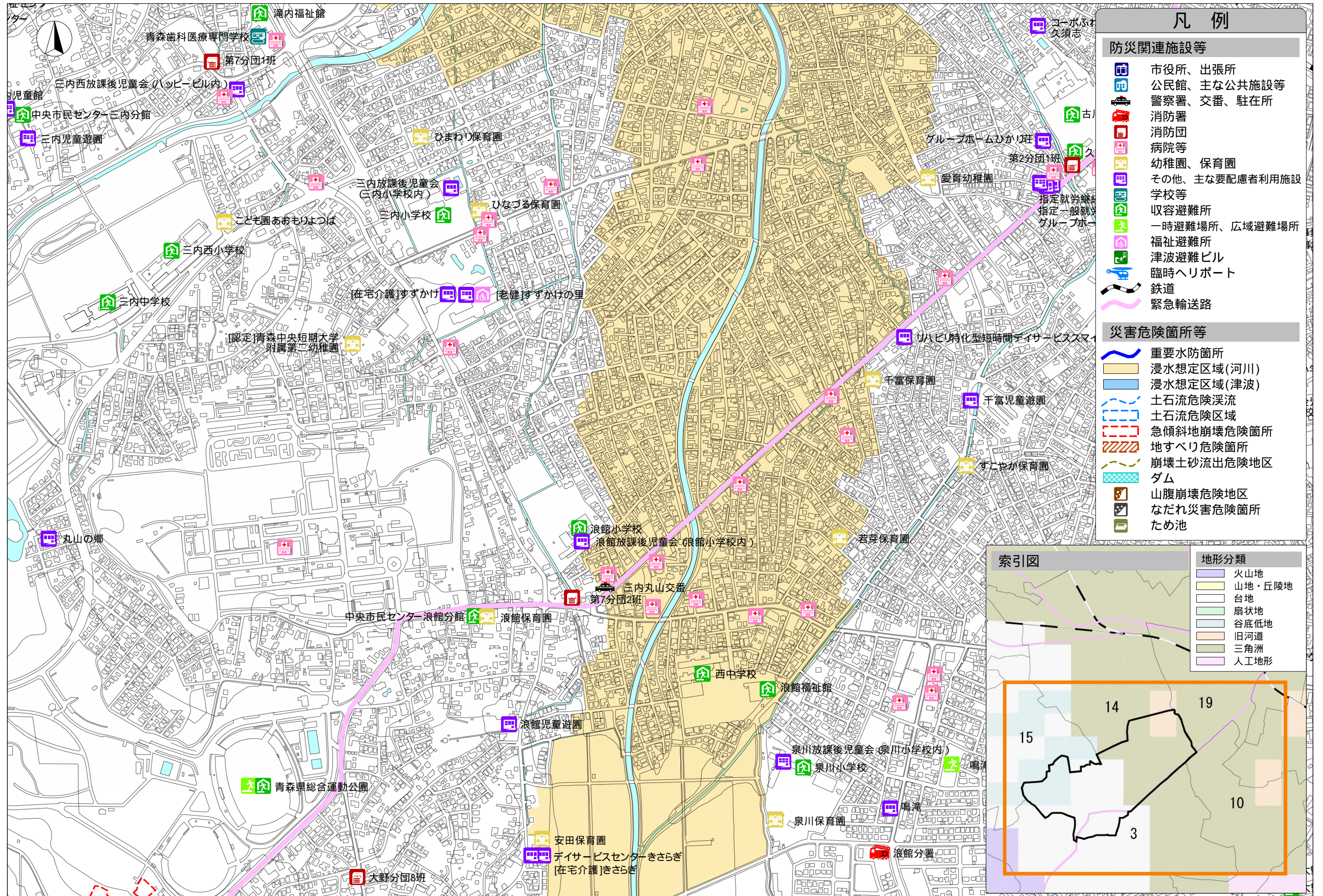
●危険度評価



●防災上の課題

・昭和55年以前の木造建物が多く、特に東部地区は棟間隔が狭いため延焼の危険性が高い。
 ・西側を流れる西滝川の沿岸部は、広範囲にわたって浸水想定区域となっているため、注意が必要である。
 ・防災に関わる施設が少なく、特に避難所は校区の総人口6,446人に対して2箇所しかないため、避難困難度が非常に高い。そのため、避難所の新設等の対応を検討すべきである。

●メモ欄



この地図の作成に当たっては、国土地理院長の承認を得て、同院発行の基盤地図情報を使用した。(承認番号 平-情使、第-号)

0 50 100 200 300 400 500m

1:7500 平成 年度作成