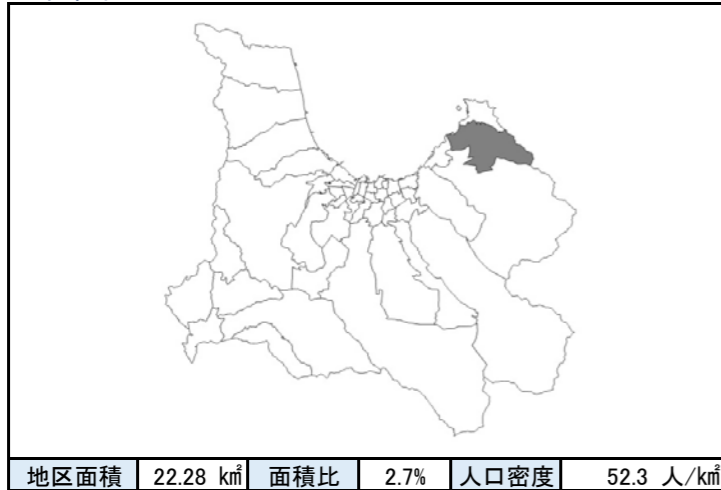


# 地区別防災カルテ

様式1 防災データベース

No. 38  
原別小学校(北)

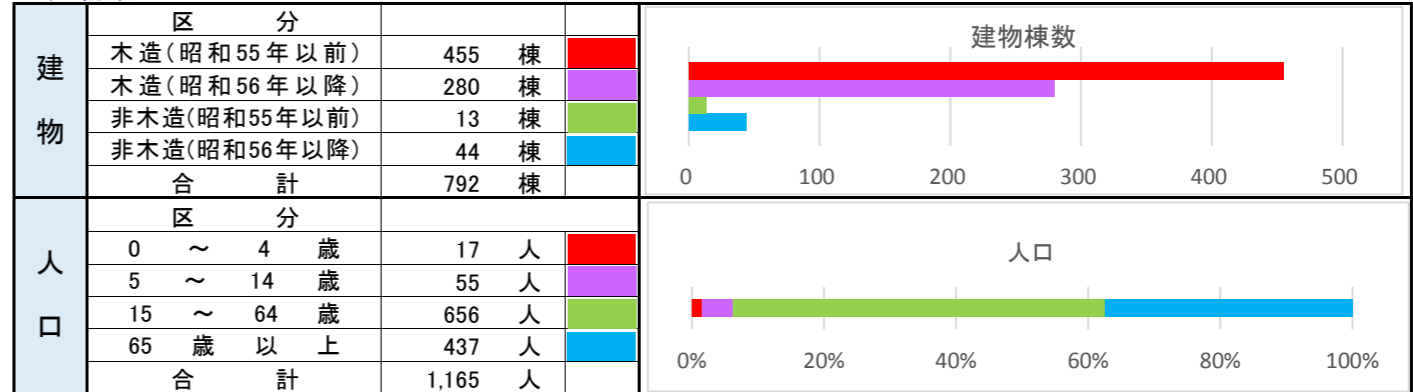
●位置図



●地区を構成する町丁

久栗坂

●建物数・人口



●防災関連施設分布

|                  |      |                                 |
|------------------|------|---------------------------------|
| 市役所、支所、その他主な公共施設 | 1 箇所 | 野内支所                            |
| 警察署              | 0 箇所 |                                 |
| 消防署              | 0 箇所 |                                 |
| 消防団詰所等           | 2 箇所 | 野内分団4・5班、野内分団資材庫                |
| 病院等              | 2 箇所 | (福法)敬仁会青森敬仁会病院、社会福祉法人敬仁会かいふう医務室 |
| 幼稚園・保育園          | 1 箇所 | くぐりざか保育園                        |
| その他、主要配慮者利用施設    | 1 箇所 | [特養]かいふう                        |
|                  | 0 箇所 | 児童福祉関係施設                        |
|                  | 0 箇所 | 障がい児施設等                         |
| 学校等              | 1 箇所 | 浅虫中学校(休校)                       |
| 避難所              | 2 箇所 | かいふう、浅虫中学校                      |
| 広域・一時避難場所        | 0 箇所 |                                 |
| 臨時ヘリポート          | 0 箇所 |                                 |

●地区概況・所見

- 青森市の北東部に位置しており、校区の北側に青森湾を望む。西側には山地が広がり、平内町との境界に接する。
- 隣接小学校区は東陽(北)、東陽(南)、野内。
- 校区内を青い森鉄道と国道4号線が通る。住宅は青森湾の沿岸部に集中しており、西部の山地には建物がほとんど存在しない。
- 建物総数の6割を昭和55年以前の木造建物が占めていることから、建物被害や火災危険度が高い。

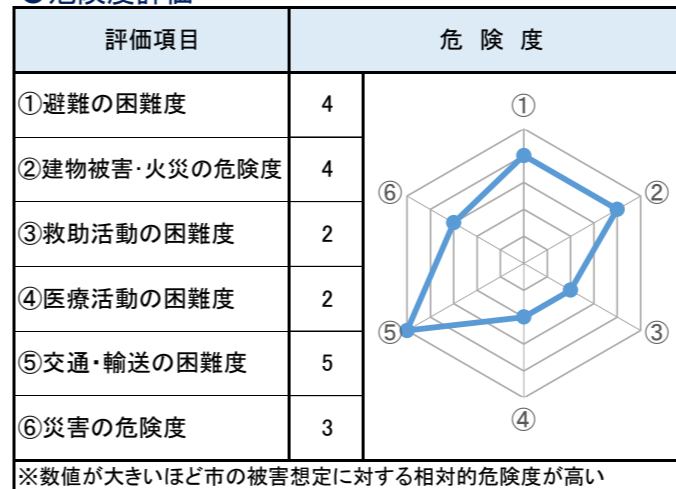
●地震被害予測結果

|         | 入内断層地震       |        |               |        |              |        | 太平洋沖地震       |       |
|---------|--------------|--------|---------------|--------|--------------|--------|--------------|-------|
|         | 冬18時(風速3m/s) |        | 冬早朝深夜(風速3m/s) |        | 夏12時(風速3m/s) |        | 冬18時(風速3m/s) |       |
|         | 被害量          | 比率     | 被害量           | 比率     | 被害量          | 比率     | 被害量          | 比率    |
| 建物全壊    | 296          | 37.37% | 215           | 27.15% | 200          | 25.25% | 3            | 0.38% |
| 建物焼失    | 89           | 11.24% | 8             | 1.01%  | 5            | 0.63%  | 2            | 0.25% |
| 死者      | 20           | 1.72%  | 16            | 1.37%  | 46           | 3.95%  | 0            | 0.00% |
| 重傷者     | 16           | 1.37%  | 17            | 1.46%  | 20           | 1.72%  | 0            | 0.00% |
| 自力脱出困難者 | 23           | 1.97%  | 40            | 3.43%  | 14           | 1.20%  | 0            | 0.00% |

●近年の主な災害履歴

|      |            |            |                                |
|------|------------|------------|--------------------------------|
| 地震   | 2011年3月11日 | 東北地方太平洋沖地震 | 市内全域で約1日の停電                    |
| 台風   | 2013年9月15日 | 台風18号      | 市内全域で(床上浸水24件/床下浸水128件/一部破損2件) |
| 集中豪雨 | 2012年7月16日 | 大雨被害       | 青森地区全域で(床上浸水1件/床下浸水16件)        |

●危険度評価



●防災上の課題

- 建築年代が古い木造建物が多いため、相対的に建物被害・火災危険度が高い。
- 沿岸部につき、津波の浸水想定区域となっており、被災時には被害が拡大する恐れがある。
- 物資集積場までの距離が遠く、道路の疎通性が悪いため、交通・輸送の困難度が高い。また、避難所が少ないため避難困難度についても高くなっている。

●メモ欄

---

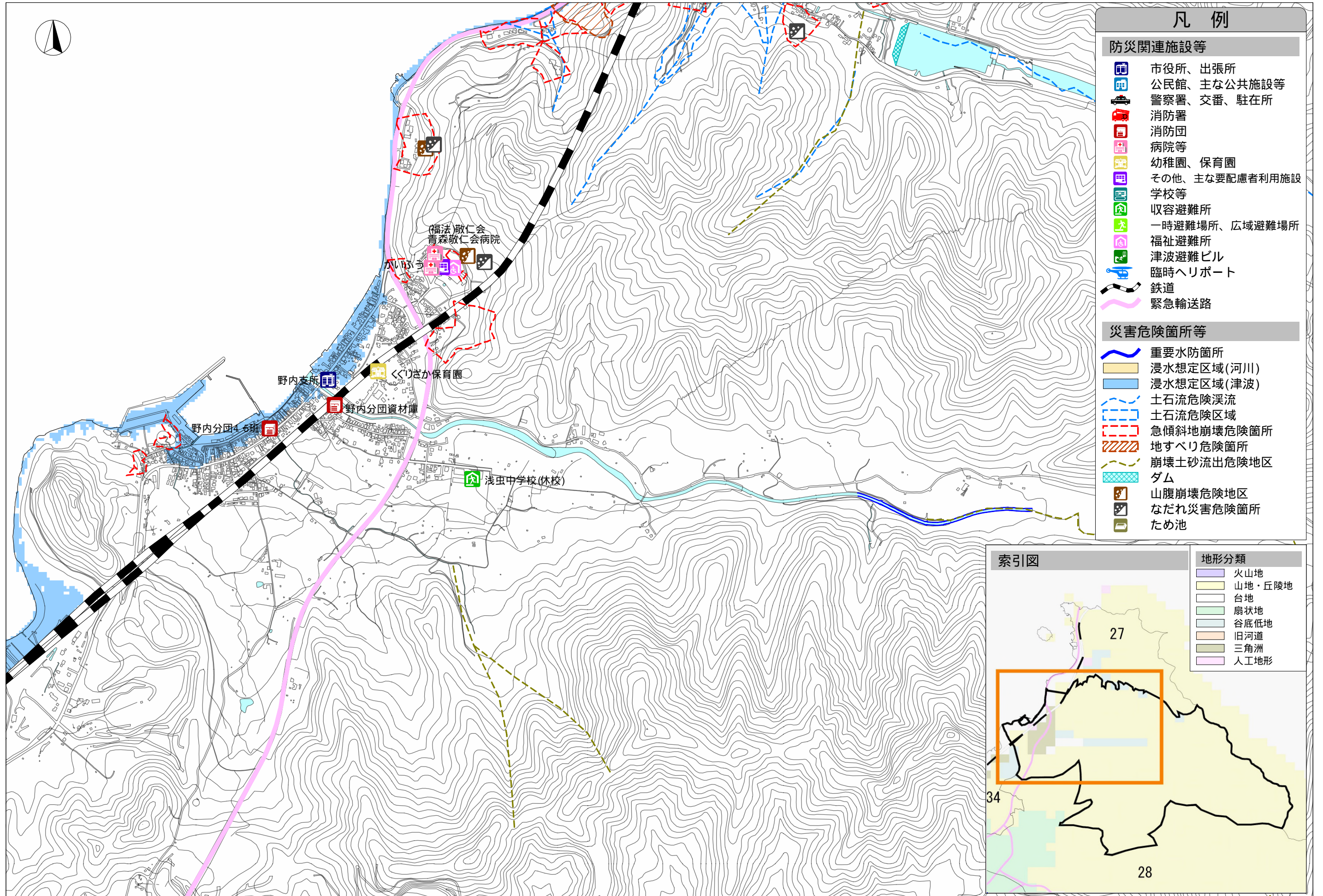


---



---





凡例

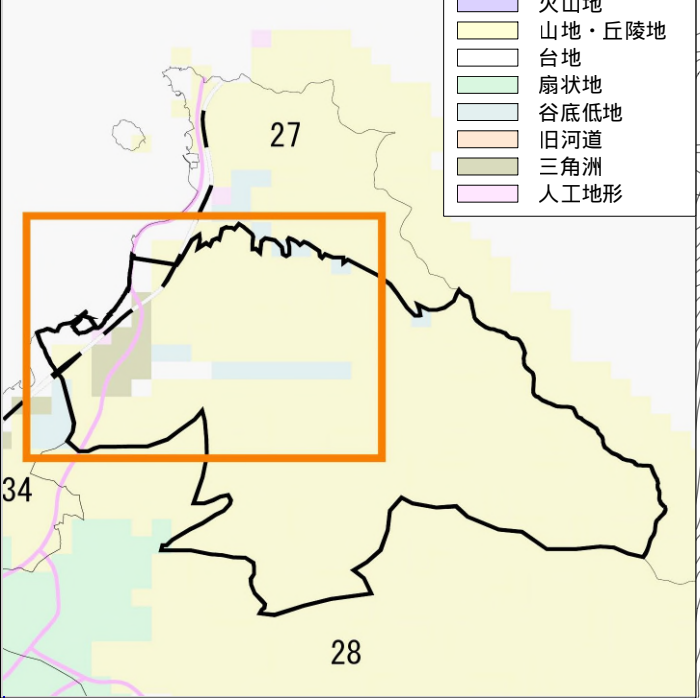
防災関連施設等

- 市役所、出張所
- 公民館、主な公共施設等
- 警察署、交番、駐在所
- 消防署
- 消防団
- 病院等
- 幼稚園、保育園
- その他、主要要配慮者利用施設
- 学校等
- 収容避難所
- 一時避難場所、広域避難場所
- 福祉避難所
- 津波避難ビル
- 臨時ヘリポート
- 鉄道
- 緊急輸送路

災害危険箇所等

- 重要水防箇所
- 浸水想定区域(河川)
- 浸水想定区域(津波)
- 土石流危険渓流
- 土石流危険区域
- 急傾斜地崩壊危険箇所
- 地すべり危険箇所
- 崩壊土砂流出危険地区
- ダム
- 山腹崩壊危険地区
- なだれ災害危険箇所
- たため池

索引図



この地図の作成に当たっては、国土地理院長の承認を得て、同院発行の基盤地図情報を使用した。(承認番号 平...情使、第...号)

