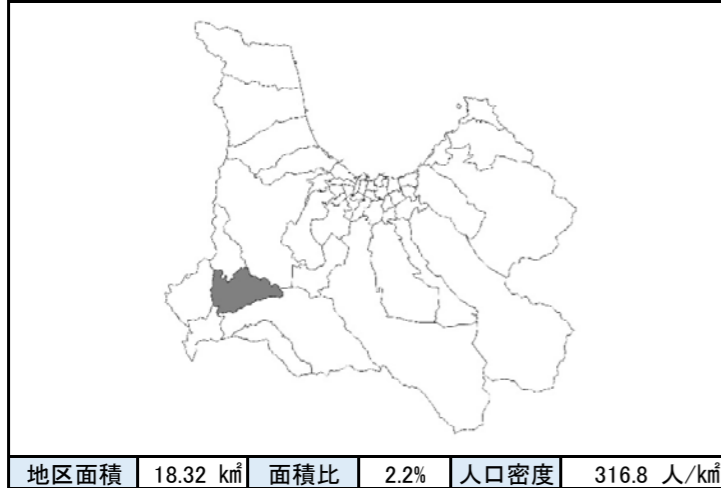


地区別防災カルテ

様式1 防災データベース

No. 43
浪岡北小学校

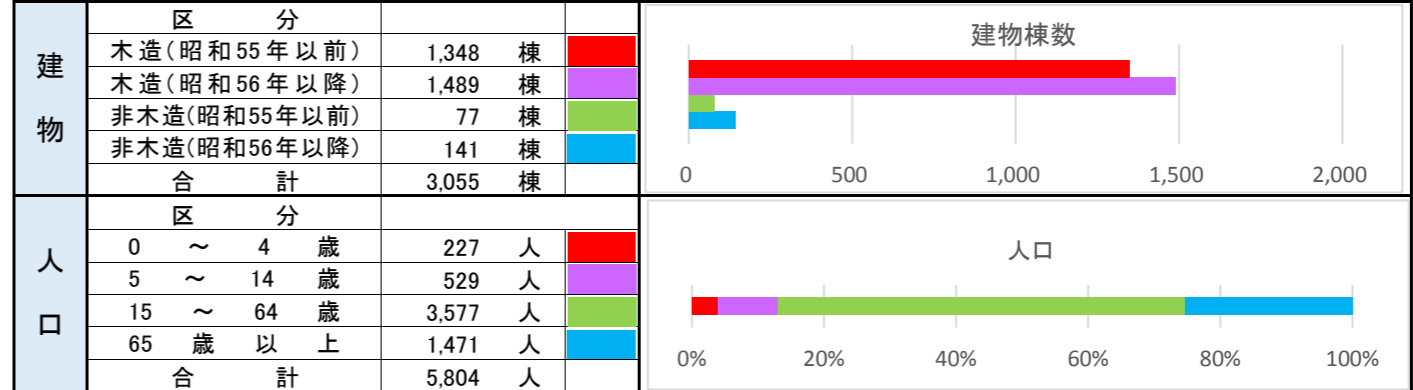
●位置図



●地区を構成する町丁

浪岡(字川合、字林本、字前田、字岡田、字五所、字平野、字淋城、字佐野、字松嶋、字沼田、字岸田、字上宮本、字宮本)、五本松(字岡本、字松本、字羽黒平、字野脇、字大板橋、字菅菴、字藤株、字堤ヶ沢、字沼田、字萩原、字宮本、字小板橋、字平野)、杉沢(字福田、字井ノ下、字山下、字大板橋、字上福田、字井ノ上、字山元、字小板橋、字板橋野山)、高屋敷(字大野、字野下、字後田、字社元、字宅社元、字福田、字安田、字野尻、字村元)、福田一丁目、福田二丁目、福田三丁目(浪岡川を境界にした北側)

●建物数・人口



●防災関連施設分布

市役所、支所、その他主な公共施設	8 箇所	五本松児童館、杉高児童館、なごやかプラザ福田、浪岡茶屋町会館、浪岡中世の館、平川児童館、五本松農村センター、浪岡大杉公民館
警察署	1 箇所	青森南警察署
消防署	0 箇所	
消防団詰所等	2 箇所	浪岡消防団第2分団、浪岡消防団第8分団
病院等	5 箇所	ナミオカさくら歯科小児歯科医院、笹森歯科医院、青森市立浪岡病院、赤川斎藤歯科医院、大竹整形外科
幼稚園・保育園	3 箇所	しらゆり保育園、映徳学園大谷幼稚園、五本松保育園
その他、主要な配慮者利用施設	3 箇所	[老健]なみおか、グループホームえにしの家、認知症対応型デイサービスえにしの家
高齢者福祉関連施設	3 箇所	五本松児童館、杉高児童館、平川児童館
児童福祉関係施設	3 箇所	
障がい児者施設等	4 箇所	ハイツなみおか、ハイツひまわり、就労継続支援B型 あづまーる、障害福祉サービス事業所アップルハウス大釈迦
学校等	1 箇所	浪岡北小学校
避難所	8 箇所	なごやかプラザ福田、五本松農村センター、杉高児童館(体育館)、平川児童館、浪岡大杉公民館、浪岡茶屋町会館、浪岡中世の館、浪岡北小学校
広域・一時避難場所	5 箇所	杉沢農村公園、西山公園、大杉公園、美人川公園、平川児童公園
臨時ヘリポート	0 箇所	

●地区概況・所見

- 青森市の南西部に位置する。校区の西部及び南部が山地・丘陵地であり、中央の台地に住宅が集中している。
- 隣接小学校区は新城中央、大栄、浪岡野沢、浪岡南、女鹿沢。
- 校区の西部を緊急輸送道路の国道7号線と在来線が横断し、それらに並走するように大釈迦川が流れる。
- 90%以上の建物が木造であり、そのうちの約半数が昭和55年以前の建物であるため、建物被害を受ける可能性が非常に高い。

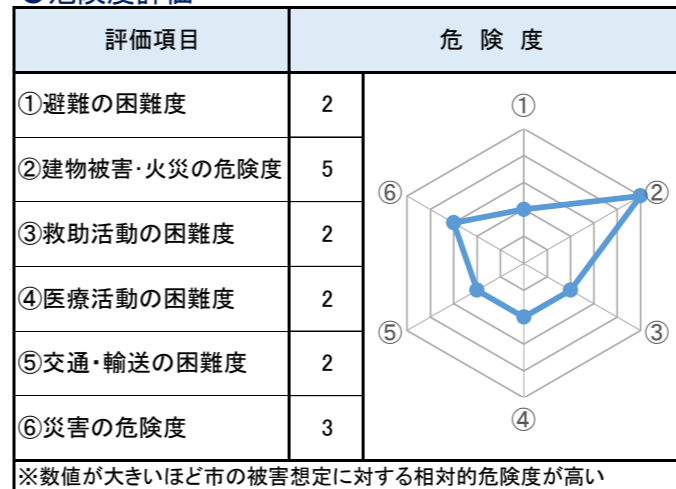
●地震被害予測結果

	入内断層地震						太平洋沖地震	
	冬18時(風速3m/s)		冬早朝深夜(風速3m/s)		夏12時(風速3m/s)		冬18時(風速3m/s)	
	被害量	比率	被害量	比率	被害量	比率	被害量	比率
建物全壊	184	6.02%	17	0.56%	13	0.43%	65	2.13%
建物焼失	174	5.70%	7	0.23%	4	0.13%	40	1.31%
死者	5	0.09%	0	0.00%	0	0.00%	2	0.03%
重傷者	3	0.05%	1	0.02%	1	0.02%	1	0.02%
自力脱出困難者	1	0.02%	1	0.02%	1	0.02%	2	0.03%

●近年の主な災害履歴

地震	2011年3月11日	東北地方太平洋沖地震	市内全域で約1日の停電
台風	2013年9月15日	台風18号	市内全域で(床上浸水24件/床下浸水128件/一部破損2件)
集中豪雨	2012年7月16日	大雨被害	浪岡地区全域で(床上浸水2件/床下浸水35件)

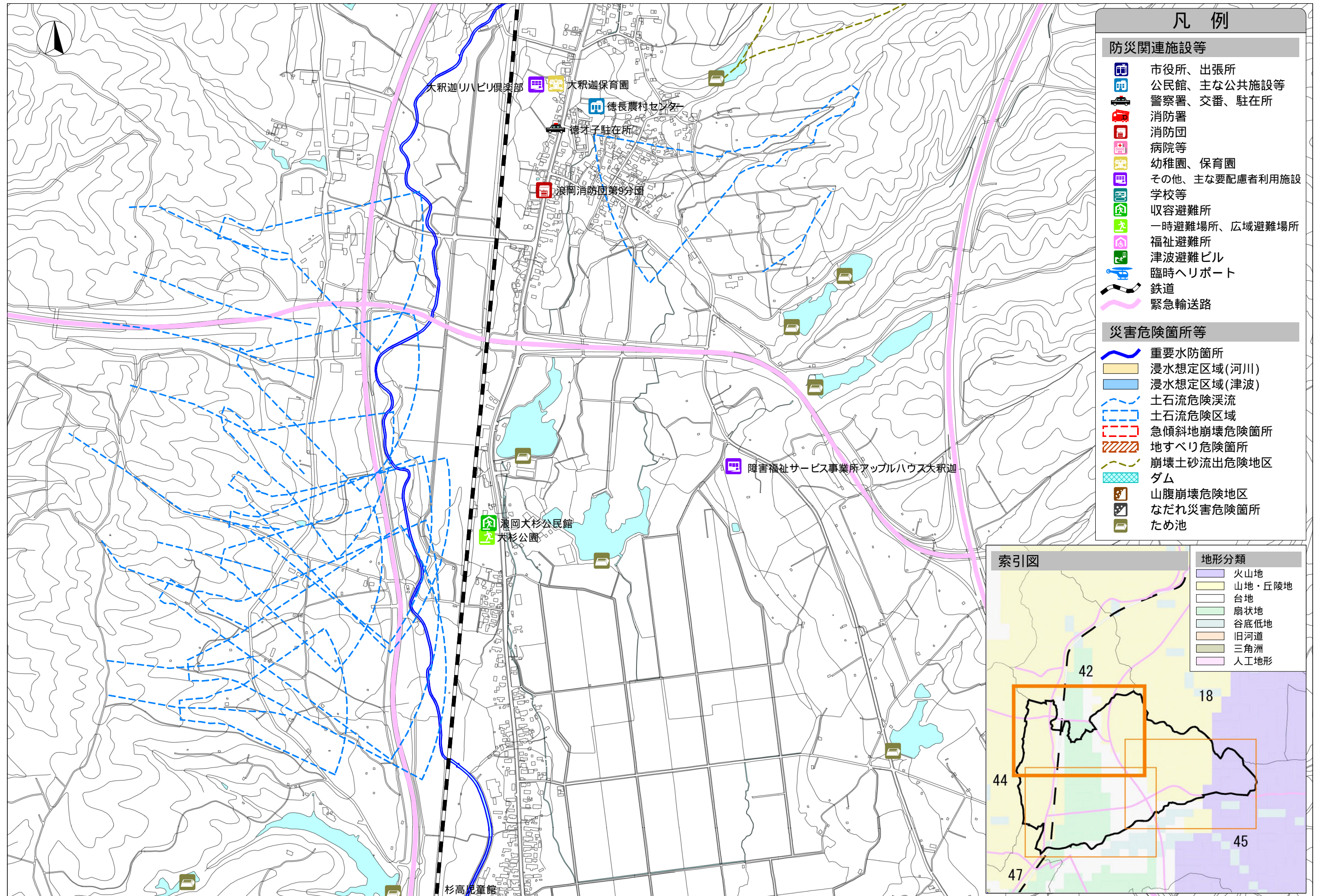
●危険度評価



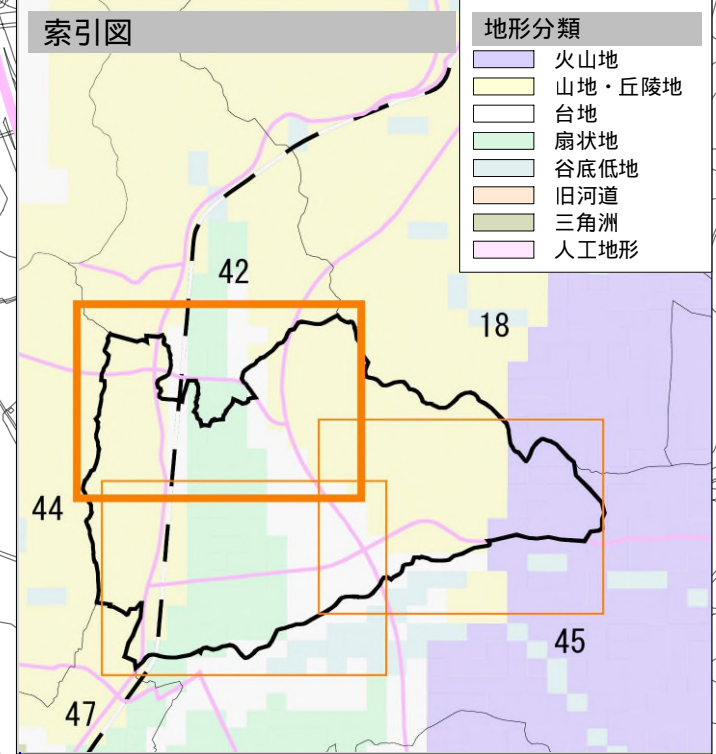
●防災上の課題

- 昭和55年以前の木造建物が多いため、建物の全半壊率が非常に高い。
- 重要水防箇所である浪岡川、赤川、大釈迦川が住宅地内を流れており、特に浪岡川と赤川に囲まれた住宅地については、浸水想定区域にもなっているため、注意が必要である。
- また、山地には急傾斜地、土石流などの土砂災害警戒区域が存在しており、土砂災害に注意が必要である。

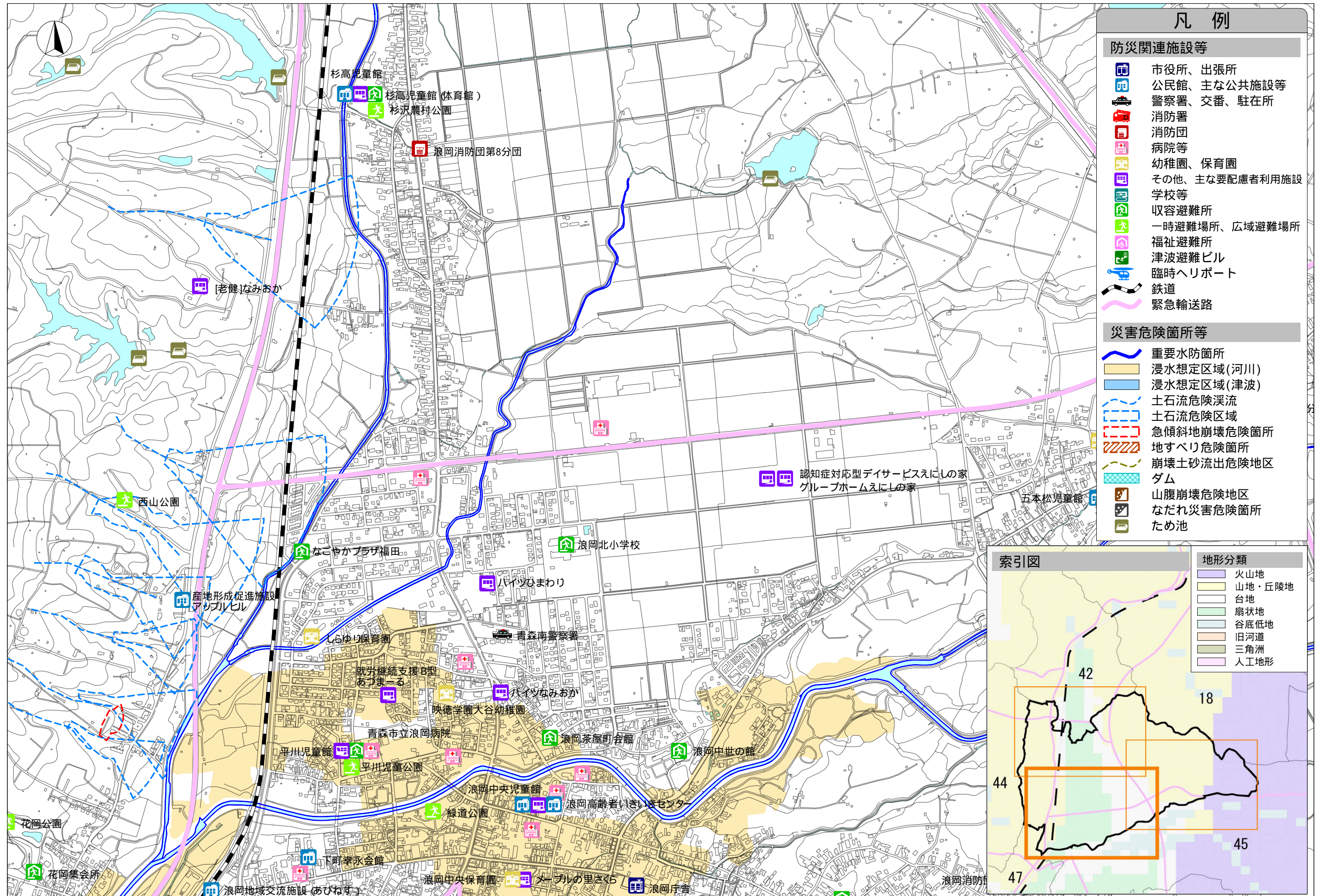
●メモ欄



凡例	
防災関連施設等	
	市役所、出張所
	公民館、主な公共施設等
	警察署、交番、駐在所
	消防署
	消防団
	病院等
	幼稚園、保育園
	その他、主要要配慮者利用施設
	学校等
	収容避難所
	一時避難場所、広域避難場所
	福祉避難所
	津波避難ビル
	臨時ヘリポート
	鉄道
	緊急輸送路
災害危険箇所等	
	重要水防箇所
	浸水想定区域(河川)
	浸水想定区域(津波)
	土石流危険渓流
	土石流危険区域
	急傾斜地崩壊危険箇所
	地すべり危険箇所
	崩壊土砂流出危険地区
	ダム
	山腹崩壊危険地区
	なだれ災害危険箇所
	ため池



この地図の作成に当たっては、国土地理院長の承認を得て、同院発行の基盤地図情報を使用した。
(承認番号 平...情使、第...号)



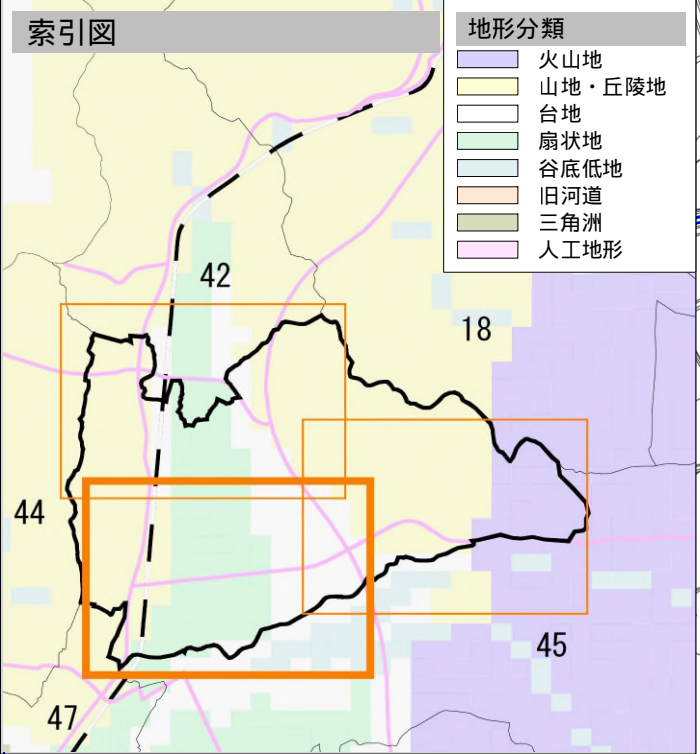
凡例

防災関連施設等

- 市役所、出張所
- 公民館、主な公共施設等
- 警察署、交番、駐在所
- 消防署
- 消防団
- 病院等
- 幼稚園、保育園
- その他、主要要配慮者利用施設
- 学校等
- 収容避難所
- 一時避難場所、広域避難場所
- 福祉避難所
- 津波避難ビル
- 臨時ヘリポート
- 鉄道
- 緊急輸送路

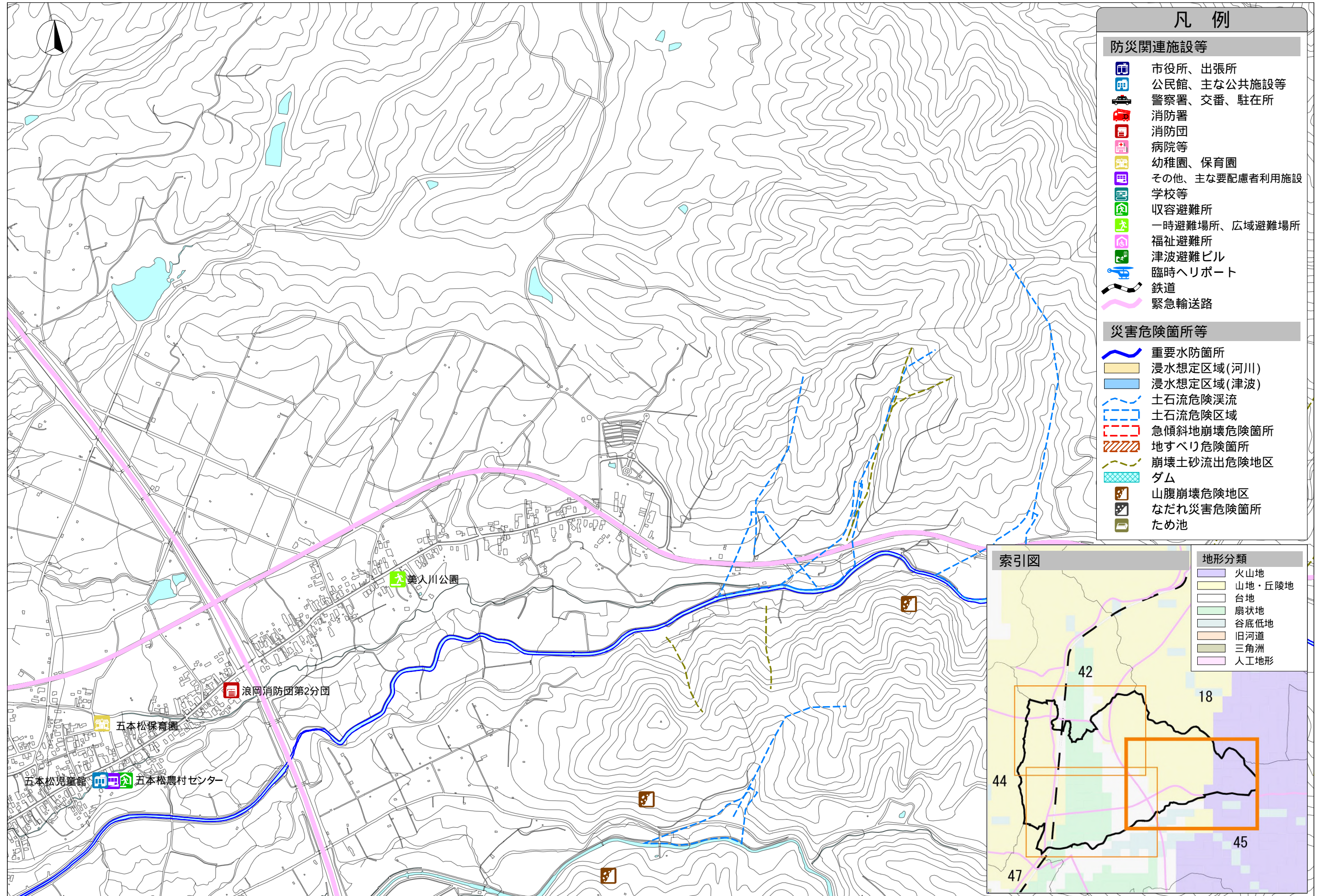
災害危険箇所等

- 重要水防箇所
- 浸水想定区域(河川)
- 浸水想定区域(津波)
- 土石流危険渓流
- 土石流危険区域
- 急傾斜地崩壊危険箇所
- 地すべり危険箇所
- 崩壊土砂流出危険地区
- ダム
- 山腹崩壊危険地区
- なだれ災害危険箇所
- ため池



この地図の作成に当たっては、国土地理院長の承認を得て、同院発行の基盤地図情報を使用した。
(承認番号 平-情使、第-号)





この地図の作成に当たっては、国土地理院長の承認を得て、同院発行の基盤地図情報を使用した。(承認番号 平-情使、第...号)



1:10000 平成 年度作成