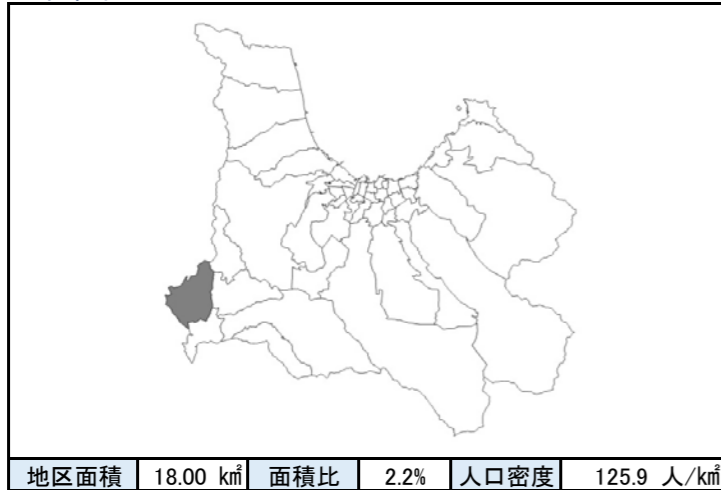


地区別防災カルテ

様式1 防災データベース

No. 44
浪岡野沢小学校

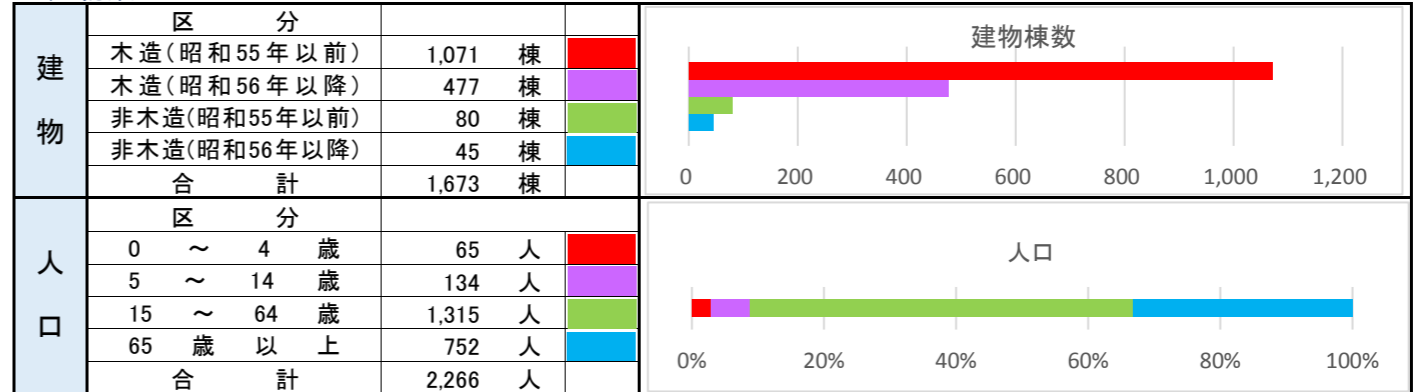
●位置図



●地区を構成する町丁

吉野田(字吉野、字熊沢、字平野、字木戸口、字樋田、字荷越沢、字岡田、字螢沢、字鑑沢、字鳥取長根)、郷山前(字山井、字上野、字村元、字永原、字永井)、樽沢(字里美、字菟里見、字上野、字村元、字新里)、下石川(字平野、字岡田)

●建物数・人口



●防災関連施設分布

市役所、支所、その他主な公共施設	6 箇所	下石川ふれあいセンター、吉野田児童館、吉野田農村センター、郷山前農村センター、農業機械修理研修所、浪岡野沢公民館
警察署	1 箇所	樽沢駐在所
消防署	0 箇所	
消防団詰所等	4 箇所	浪岡消防団第15分団、浪岡消防団第16分団、浪岡消防団第17分団、浪岡消防団第18分団
病院等	1 箇所	特別養護老人ホームゆうゆう荘医務室
幼稚園・保育園	2 箇所	[認定]浪岡すみれ保育園、のざわ保育園
その他、主要な要配慮者利用施設	5 箇所	[在宅介護]浪岡、[特養]ゆうゆう荘、グループホームメープルの里なみおか、コミュニティーハウスメープルの里なみおか、在宅老人デイサービスセンター悠悠
児童福祉関係施設	1 箇所	吉野田児童館
障がい児者施設等	4 箇所	ハイツたるさわ、みらいの里、指定障害者支援施設りんどう苑、放課後等デイサービス事業所みらいの里ミント
学校等	1 箇所	浪岡野沢小学校
避難所	8 箇所	[特養]ゆうゆう荘、下石川ふれあいセンター、吉野田児童館、吉野田農村センター、郷山前農村センター、指定障害者支援施設りんどう苑、浪岡野沢公民館、浪岡野沢小学校
広域・一時避難場所	2 箇所	郷山前農村公園、野沢公園
臨時ヘリポート	0 箇所	

●地区概況・所見

・青森市の南西端に位置し、校区の西側が板柳町や五所川原市と隣接している。西部の境界周辺は田園地帯が広く分布しており、東部は主に山地・丘陵地によって構成されている。
 ・隣接小学校区は大栄、浪岡北、女鹿沢。
 ・校区内を縦断する五所川原浪岡線の沿線に沿うように住宅地が集中しており、周辺には複数のため池が分布している。
 ・木造建築物が全建物棟数の93%で、そのうち昭和55年以前の建物が68%を占めるため、建物の全壊、半壊等被害を多く受ける可能性がある。

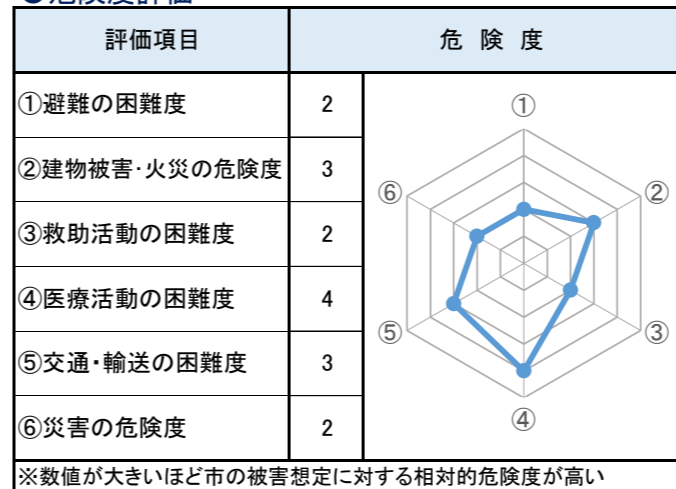
●地震被害予測結果

	入内断層地震						太平洋沖地震	
	冬18時(風速3m/s)		冬早朝深夜(風速3m/s)		夏12時(風速3m/s)		冬18時(風速3m/s)	
	被害量	比率	被害量	比率	被害量	比率	被害量	比率
建物全壊	7	0.42%	1	0.06%	0	0.00%	23	1.37%
建物焼失	7	0.42%	1	0.06%	0	0.00%	11	0.66%
死者	0	0.00%	0	0.00%	0	0.00%	0	0.00%
重傷者	0	0.00%	0	0.00%	0	0.00%	1	0.04%
自力脱出困難者	0	0.00%	0	0.00%	0	0.00%	1	0.04%

●近年の主な災害履歴

地震	2011年3月11日	東北地方太平洋沖地震	市内全域で約1日の停電
台風	2013年9月15日	台風18号	市内全域で(床上浸水24件/床下浸水128件/一部破損2件)
集中豪雨	2012年7月16日	大雨被害	浪岡地区全域で(床上浸水2件/床下浸水35件)

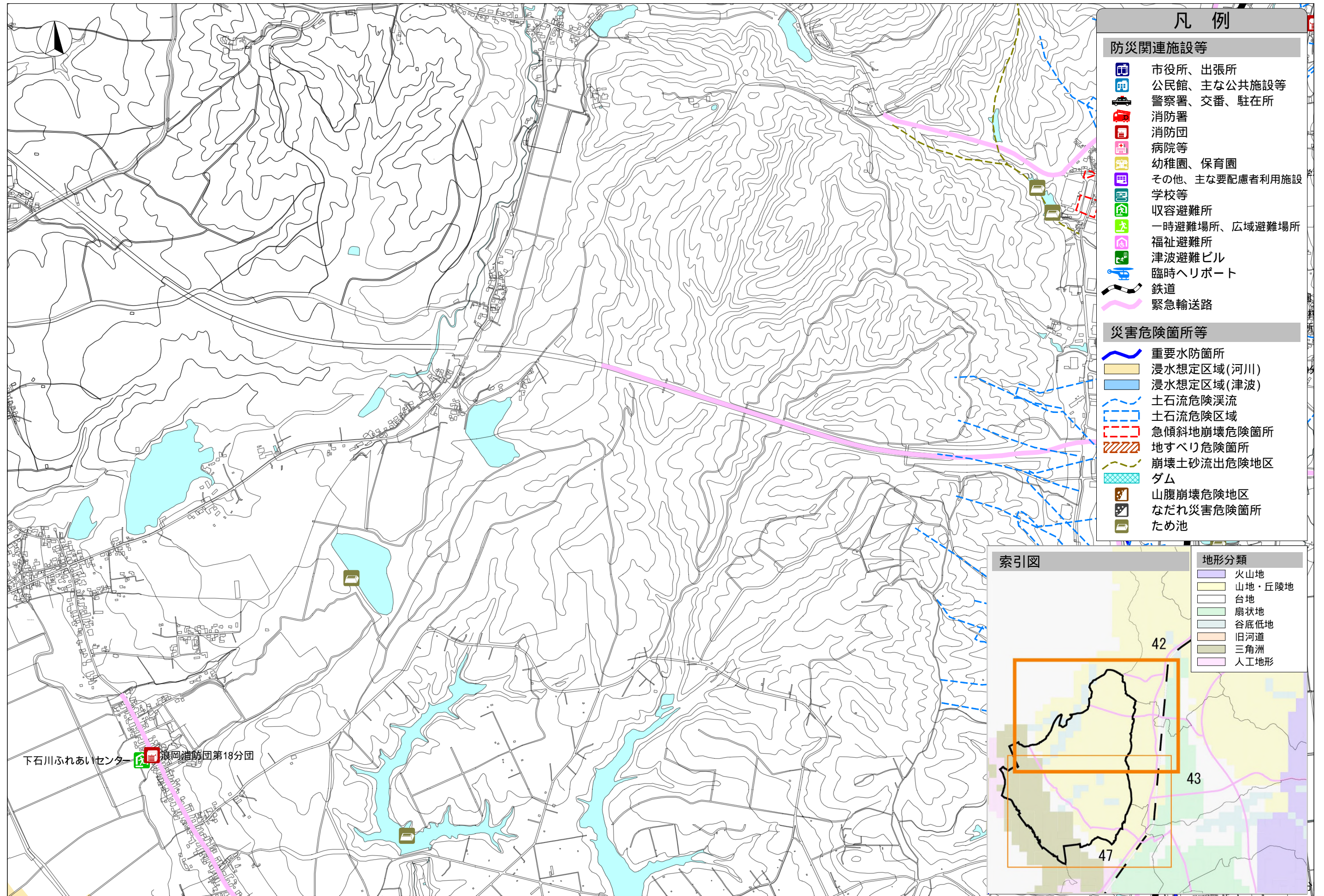
●危険度評価



●防災上の課題

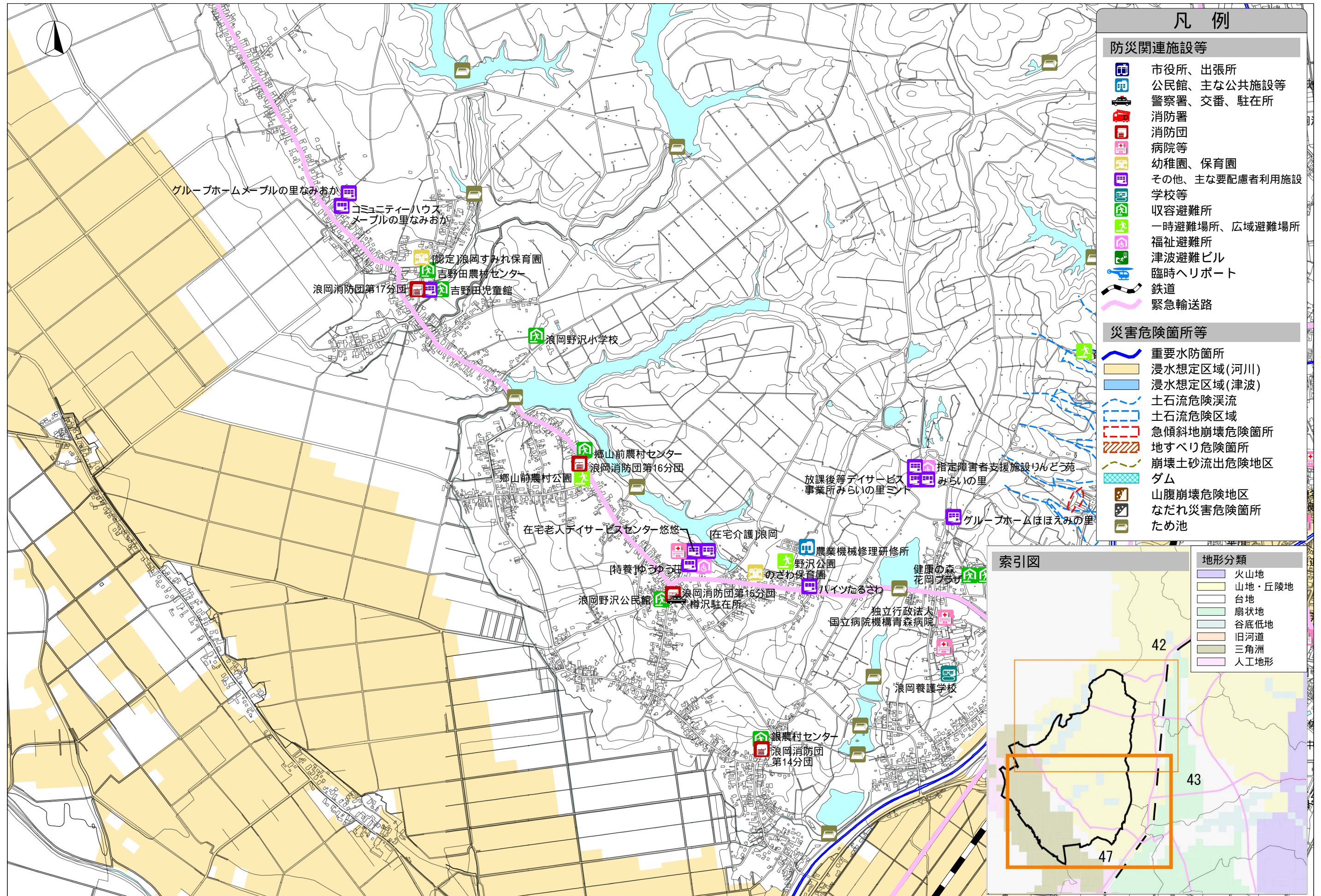
・建築年代の古い木造建築物が非常に多いものの、棟間隔が広い
ため延焼危険性は低い。
 ・医療施設が校区内に非常に少ないため、医療活動の困難度が高い。
被災時には周辺校区との連携が不可欠である。

●メモ欄



この地図の作成に当たっては、国土地理院長の承認を得て、同院発行の基盤地図情報を使用した。(承認番号 平...情使、第...号)





この地図の作成に当たっては、国土地理院長の承認を得て、同院発行の基盤地図情報を使用した。(承認番号 平-情使、第...号)