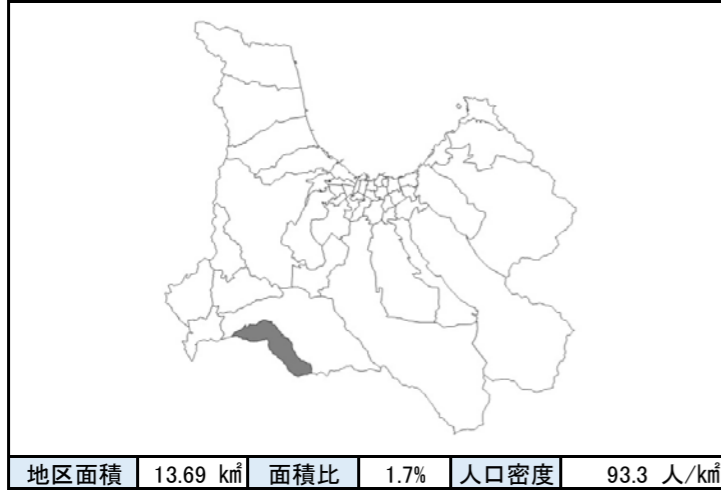


地区別防災カルテ

様式1 防災データベース

No. 46
本郷小学校

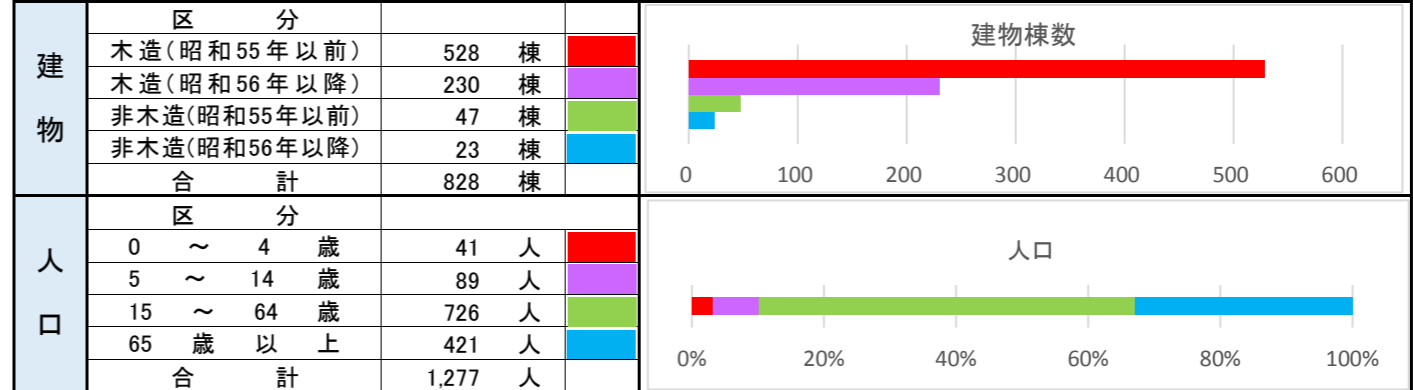
●位置図



●地区を構成する町丁

吉内(字東留岡、字博打ヶ沢、字富田、字西留岡、字山下、字杉ノ沢)、本郷(字柳田、字平岡、字牧ノ沢、字豊田、字柳原、字平田、字篠原、字岸田、字松元、字田ノ沢、字一本柳)

●建物数・人口



●防災関連施設分布

市役所、支所、その他主な公共施設	1 箇所	浪岡本郷公民館
警察署	0 箇所	
消防署	0 箇所	
消防団詰所等	1 箇所	浪岡消防団第6分団
病院等	0 箇所	
幼稚園・保育園	1 箇所	本郷保育園
その他、主要な配慮者利用施設	0 箇所	高齢者福祉関連施設
	1 箇所	旧本郷幼稚園舎
	0 箇所	障がい児施設等
学校等	1 箇所	本郷小学校
避難所	2 箇所	本郷小学校、浪岡本郷公民館
広域・一時避難場所	0 箇所	
臨時ヘリポート	0 箇所	

●地区概況・所見

- 青森市の南部に位置し、南縁が黒石市との境界と接する。周囲を山地や田園地帯に囲まれ、市街を本郷川が横断する。
- 隣接小学校区は浪岡南。
- 市街地等は校区の西部に集中し、中央から東部はほぼ山地で占められており建物は少ない。
- 木造建物が全体の92%を占め、その内の70%が昭和55年以前の建物であるため、地震により建物被害を受ける可能性が高い。

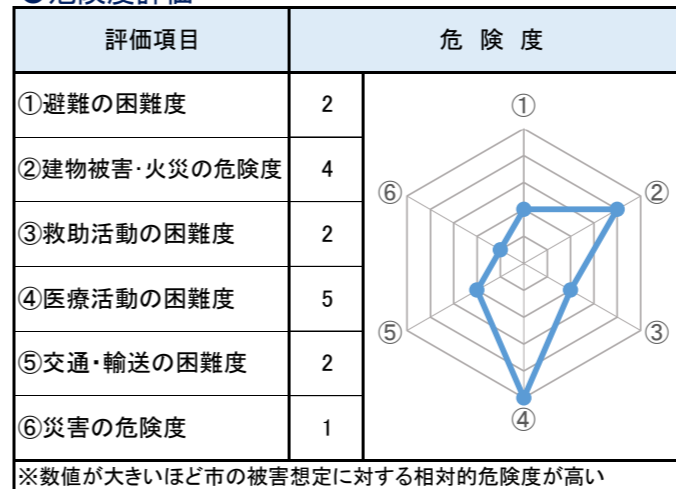
●地震被害予測結果

	入内断層地震						太平洋沖地震	
	冬18時(風速3m/s)		冬早朝深夜(風速3m/s)		夏12時(風速3m/s)		冬18時(風速3m/s)	
	被害量	比率	被害量	比率	被害量	比率	被害量	比率
建物全壊	4	0.48%	0	0.00%	0	0.00%	18	2.17%
建物焼失	4	0.48%	0	0.00%	0	0.00%	14	1.69%
死者	0	0.00%	0	0.00%	0	0.00%	0	0.00%
重傷者	0	0.00%	0	0.00%	0	0.00%	0	0.00%
自力脱出困難者	0	0.00%	0	0.00%	0	0.00%	0	0.00%

●近年の主な災害履歴

地震	2011年3月11日	東北地方太平洋沖地震	市内全域で約1日の停電
台風	2013年9月15日	台風18号	市内全域で(床上浸水24件/床下浸水128件/一部破損2件)
集中豪雨	2012年7月16日	大雨被害	浪岡地区全域で(床上浸水2件/床下浸水35件)

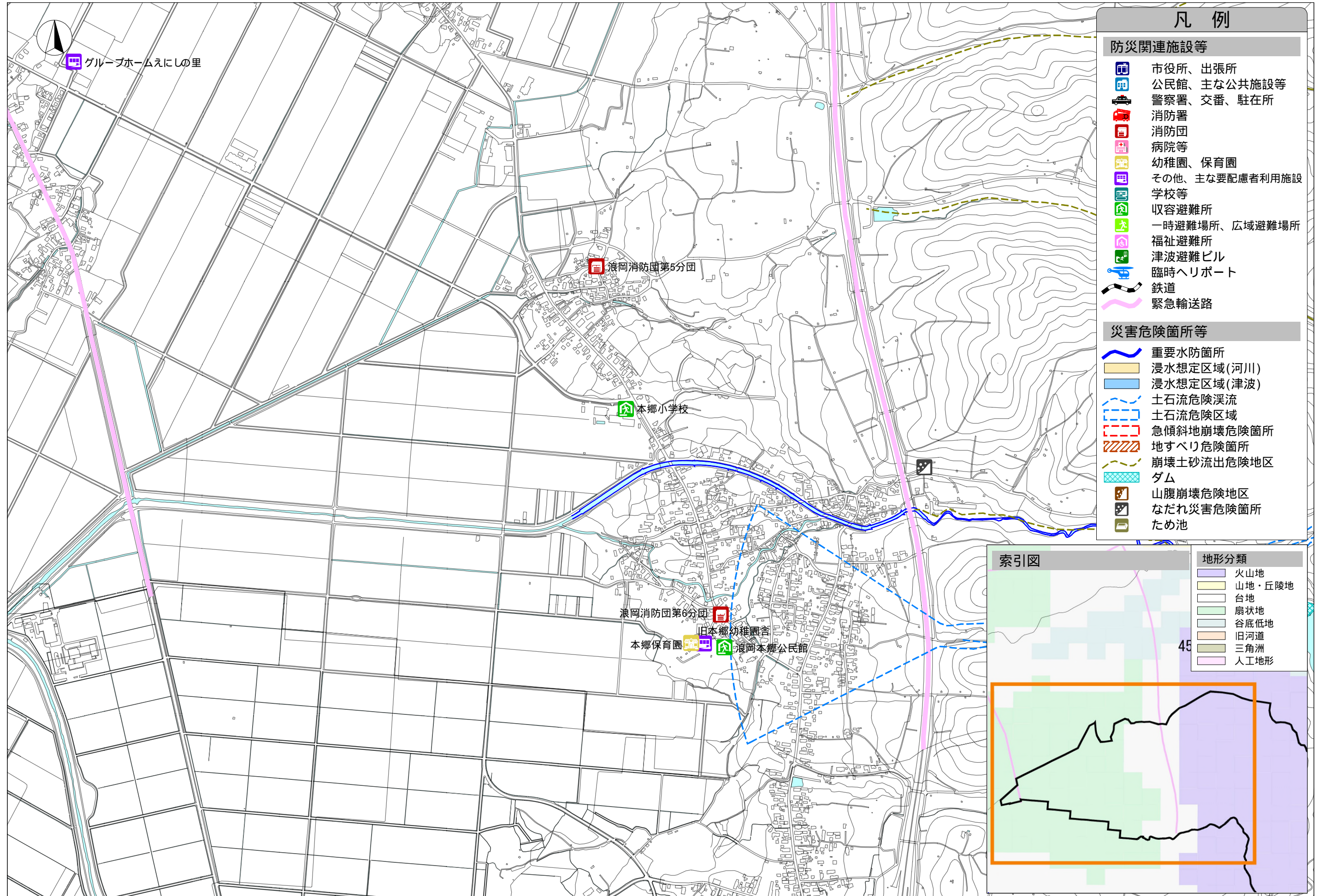
●危険度評価



●防災上の課題

- 建築年代の古い木造建物が非常に多いため、地震による建物被害・火災の危険度が高い。
- 重要水防箇所Aランクの本郷川が市街地を縦断しているほか、広範囲にわたり土石流警戒区域があるため、注意が必要である。
- 校区内に医療施設が存在しないため、医療活動の困難度が非常に高い。したがって被災時には周辺校区との連携が不可欠である。

●メモ欄



凡例

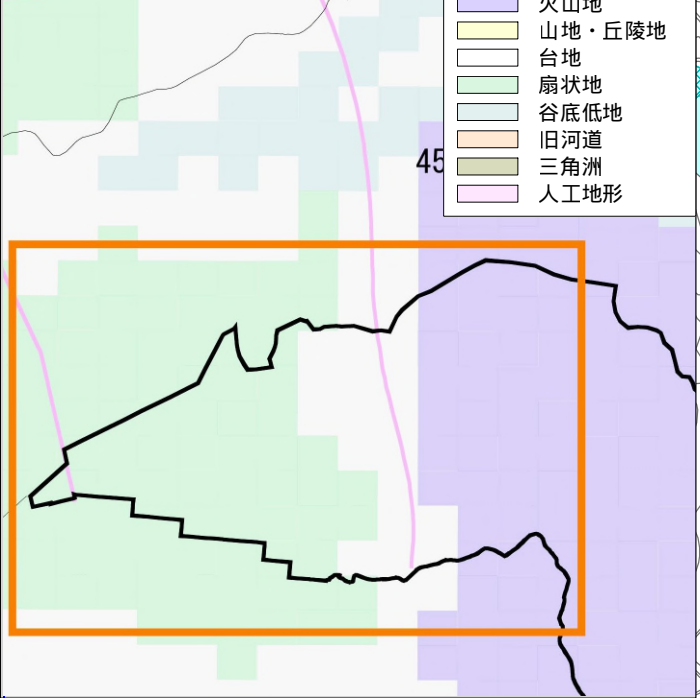
防災関連施設等

- 市役所、出張所
- 公民館、主な公共施設等
- 警察署、交番、駐在所
- 消防署
- 消防団
- 病院等
- 幼稚園、保育園
- その他、主要配慮者利用施設
- 学校等
- 収容避難所
- 一時避難場所、広域避難場所
- 福祉避難所
- 津波避難ビル
- 臨時ヘリポート
- 鉄道
- 緊急輸送路

災害危険箇所等

- 重要水防箇所
- 浸水想定区域(河川)
- 浸水想定区域(津波)
- 土石流危険渓流
- 土石流危険区域
- 急傾斜地崩壊危険箇所
- 地すべり危険箇所
- 崩壊土砂流出危険地区
- ダム
- 山腹崩壊危険地区
- なだれ災害危険箇所
- ため池

索引図



この地図の作成に当たっては、国土地理院長の承認を得て、同院発行の基盤地図情報を使用した。(承認番号 平...情使、第...号)

