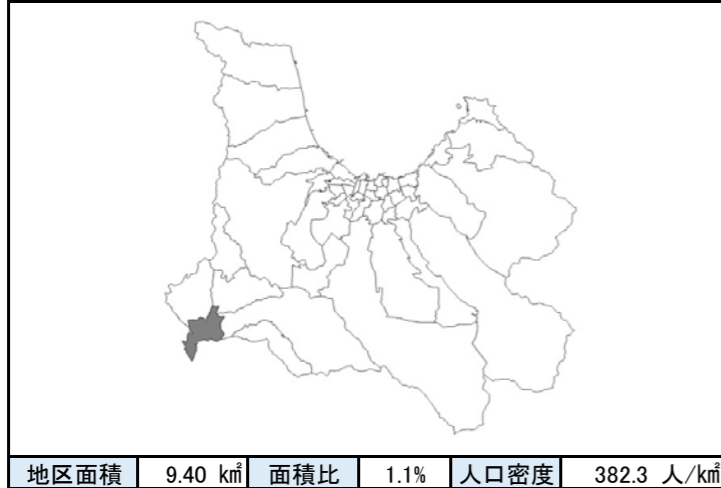


# 地区別防災カルテ

様式1 防災データベース

No. 47  
女鹿沢小学校

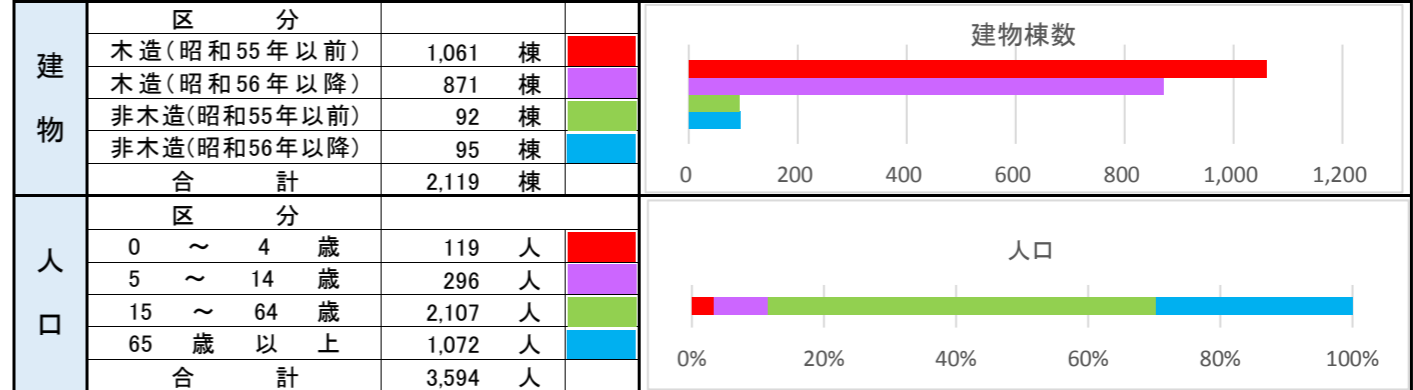
## ●位置図



## ●地区を構成する町丁

女鹿沢(字東花岡の一部、字西花岡、字東種本の一部、字西種本、字東富田、字西富田、字赤茶、字東増田、字西増田、字平野、字野尻、字生田)、下十川(字扇田、字村元、字富岡、字宮本、字大沼袋、字白鳥沼)、増館(字若柳、字富岡、字宮元)、銀(字杉田、字前田、字稲田)

## ●建物数・人口



## ●防災関連施設分布

市役所、支所、その他主な公共施設	10 箇所	増館健康センター、女鹿沢児童館、花岡集会所、花岡農村環境改善センター、銀農村センター、健康の森花岡プラザ、産地形成促進施設アップルヒル、女鹿沢農村センター、増館農村センター、浪岡女鹿沢公民館	
警察署	0 箇所		
消防署	0 箇所		
消防団詰所等	4 箇所	浪岡消防団第11分団、浪岡消防団第12分団、浪岡消防団第13分団、浪岡消防団第14分団	
病院等	2 箇所	厚生労働省第二共済組合青森病院診療部、独立行政法人国立病院機構青森病院	
幼稚園・保育園	1 箇所	浪岡若葉保育園	
その他、主要な要配慮者利用施設	高齢者福祉関連施設	1 箇所	グループホームほほえみの里
	児童福祉関係施設	1 箇所	女鹿沢児童館
	障がい児者施設等	0 箇所	
学校等	2 箇所	女鹿沢小学校、浪岡養護学校	
避難所	8 箇所	花岡集会所、花岡農村環境改善センター、銀農村センター、健康の森花岡プラザ、女鹿沢児童館、女鹿沢小学校、女鹿沢農村センター、浪岡女鹿沢公民館	
広域・一時避難場所	2 箇所	花岡公園、女鹿沢児童公園	
臨時ヘリポート	0 箇所		

## ●地区概況・所見

- 青森市の南西端に位置し、南縁部は藤崎町と隣接する。JR在来線と国道7号線が校区内を縦断し、それらと並走するように重要水防箇所指定の浪岡川が流れる。また、多くのため池も存在する。
- 隣接小学校は浪岡野沢、浪岡北、浪岡南。
- 校区北側に主だった施設や住宅が集中している。南側は主に田園地帯が広がり、住宅等は浪岡川や道路の沿線沿いに多く分布する。
- 木造建築物が全体の91%で、そのうち昭和55年以前の建物が55%を占めるため、地震による建物被害・火災を受ける可能性が高い。

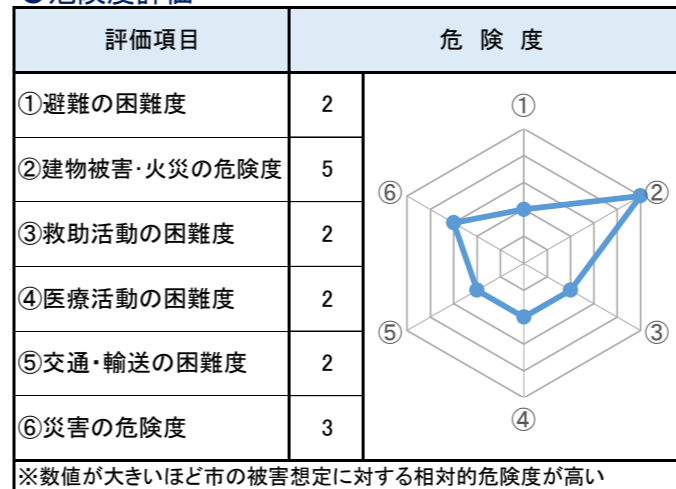
## ●地震被害予測結果

	入内断層地震						太平洋沖地震	
	冬18時(風速3m/s)		冬早朝深夜(風速3m/s)		夏12時(風速3m/s)		冬18時(風速3m/s)	
	被害量	比率	被害量	比率	被害量	比率	被害量	比率
建物全壊	17	0.80%	3	0.14%	3	0.14%	40	1.89%
建物焼失	15	0.71%	1	0.05%	1	0.05%	17	0.80%
死者	2	0.06%	0	0.00%	0	0.00%	2	0.06%
重傷者	0	0.00%	0	0.00%	0	0.00%	1	0.03%
自力脱出困難者	0	0.00%	0	0.00%	0	0.00%	2	0.06%

## ●近年の主な災害履歴

地震	2011年3月11日	東北地方太平洋沖地震	市内全域で約1日の停電
台風	2013年9月15日	台風18号	市内全域で(床上浸水24件/床下浸水128件/一部破損2件)
集中豪雨	2012年7月16日	大雨被害	浪岡地区全域で(床上浸水2件/床下浸水35件)

## ●危険度評価

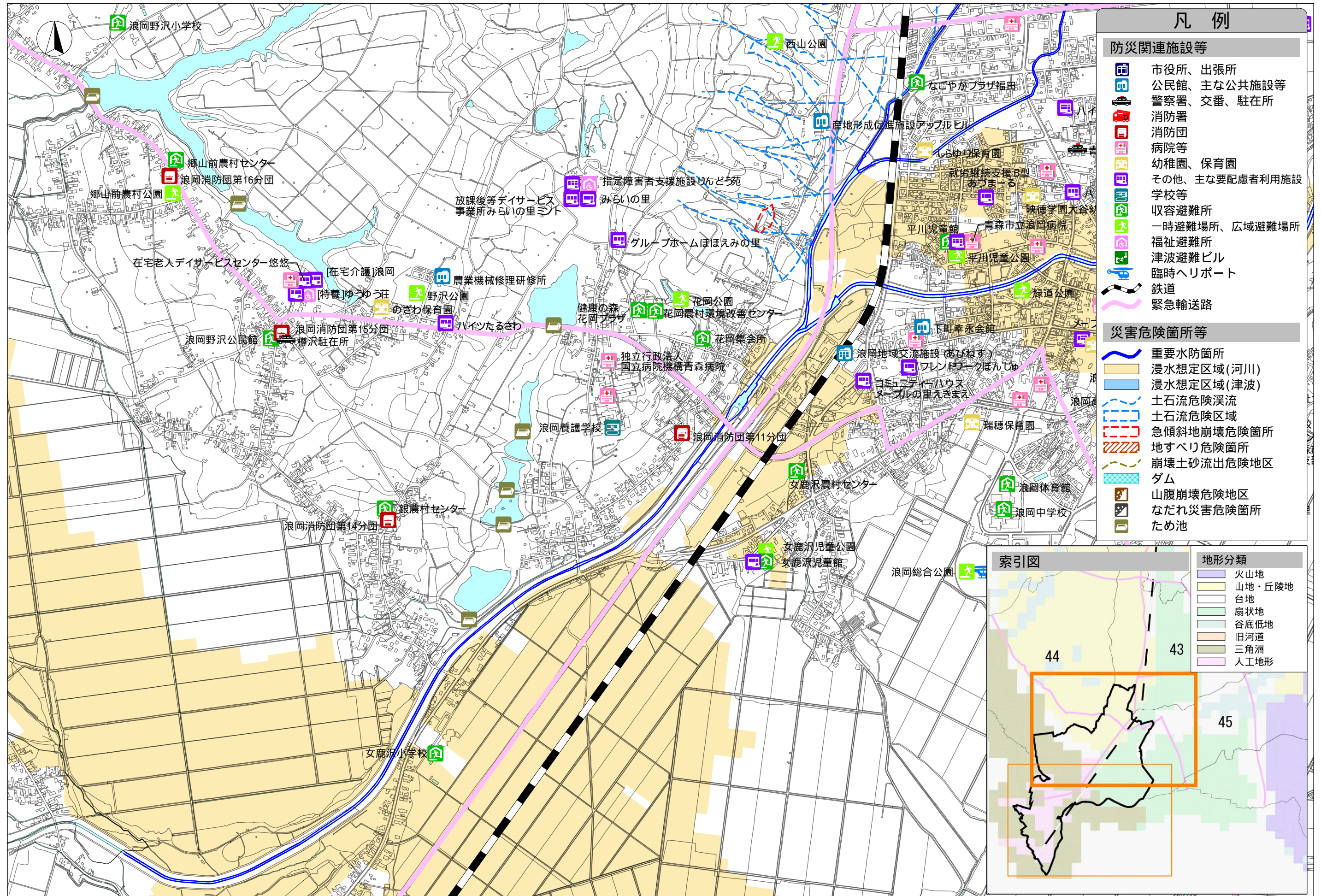


## ●防災上の課題

- 全建物棟数の9割以上が木造建築物であり、そのうち半数は建築年代の古い建物であるため、地震による建物被害・火災の危険度が高い。
- 校区の中央部を重要水防指定箇所Aランクの浪岡川が縦断しており、その沿岸部が広範囲にわたって浸水想定区域となっているため、注意が必要である。
- 建物被害・火災の危険度、災害の危険度が相対的に高いが、それ以外は概ね危険度は低い。

## ●メモ欄





### 凡例

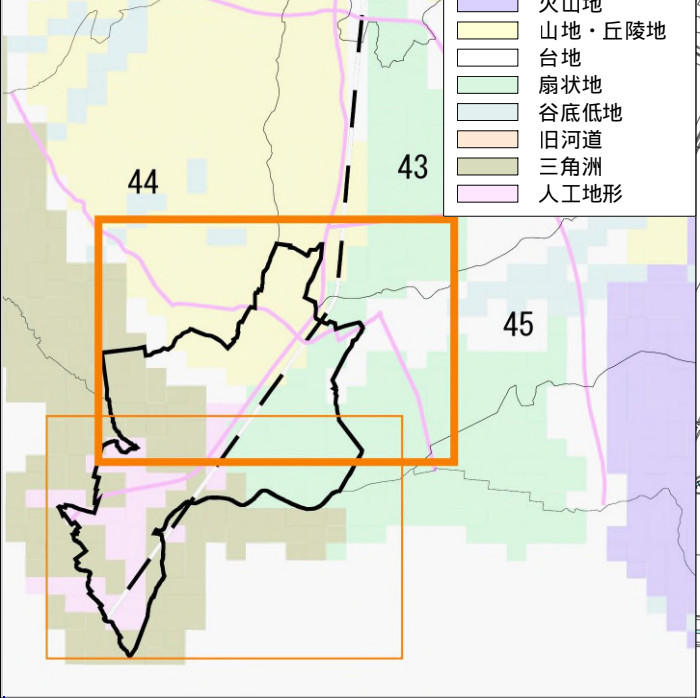
#### 防災関連施設等

- 市役所、出張所
- 公民館、主な公共施設等
- 警察署、交番、駐在所
- 消防署
- 消防団
- 病院等
- 幼稚園、保育園
- その他、主な要配慮者利用施設
- 学校等
- 収容避難所
- 一時避難場所、広域避難場所
- 福祉避難所
- 津波避難ビル
- 臨時ヘリポート
- 鉄道
- 緊急輸送路

#### 災害危険箇所等

- 重要水防箇所
- 浸水想定区域(河川)
- 浸水想定区域(津波)
- 土石流危険渓流
- 土石流危険区域
- 急傾斜地崩壊危険箇所
- 地すべり危険箇所
- 崩壊土砂流出危険地区
- ダム
- 山腹崩壊危険地区
- なだれ災害危険箇所
- ため池

#### 索引図



- #### 地形分類
- 火山地
  - 山地・丘陵地
  - 台地
  - 扇状地
  - 谷底低地
  - 旧河道
  - 三角洲
  - 人工地形

この地図の作成に当たっては、国土地理院長の承認を得て、同院発行の基盤地図情報を使用した。(承認番号 平-情使、第-号)







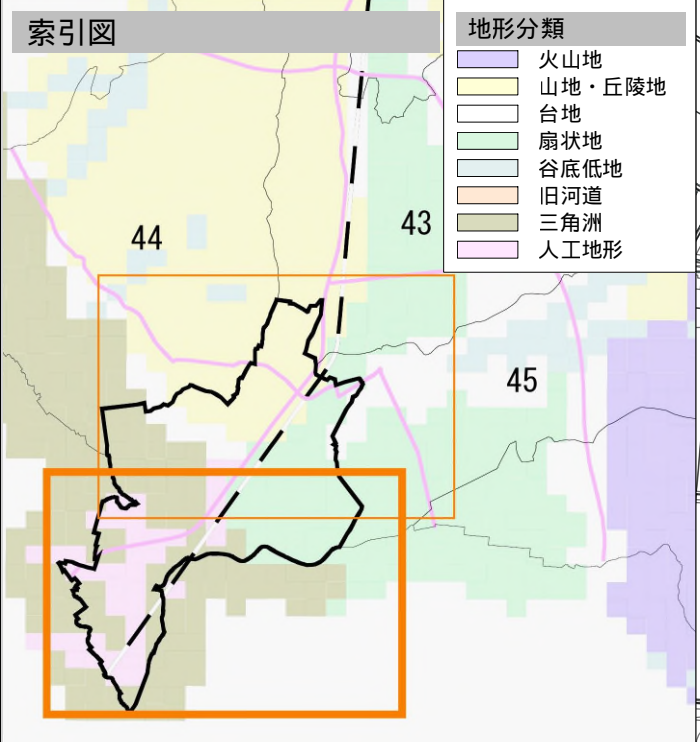
### 凡例

#### 防災関連施設等

- 市役所、出張所
- 公民館、主な公共施設等
- 警察署、交番、駐在所
- 消防署
- 消防団
- 病院等
- 幼稚園、保育園
- その他、主要要配慮者利用施設
- 学校等
- 収容避難所
- 一時避難場所、広域避難場所
- 福祉避難所
- 津波避難ビル
- 臨時ヘリポート
- 鉄道
- 緊急輸送路

#### 災害危険箇所等

- 重要水防箇所
- 浸水想定区域(河川)
- 浸水想定区域(津波)
- 土石流危険渓流
- 土石流危険区域
- 急傾斜地崩壊危険箇所
- 地すべり危険箇所
- 崩壊土砂流出危険地区
- ダム
- 山腹崩壊危険地区
- なだれ災害危険箇所
- ため池



この地図の作成に当たっては、国土地理院長の承認を得て、同院発行の基盤地図情報を使用した。  
(承認番号 平...情使、第...号)

