

案件① 「小牧野遺跡の出土品」指定台帳（案） その1

青森市指定有形文化財

（仮称）小牧野遺跡の縄文後期の遺物 52点

1. 概要書

2. 指定物件一覧表

3. 図版

①土器	1～8
②石器	9
③土製品	10～13
④石製品	14～15

概要書

種 別	有形文化財
指 定 番 号	青指文第●号
名称及び員数	(仮称)小牧野遺跡の縄文後期の遺物 55点
指 定 年 月 日	平成25年●月●日
所 在 地	青森市森林博物館(青森市柳川二丁目4番37号)内 小牧野遺跡展示室
所有者及び住所	青森市(管理者:青森市教育委員会)、青森市中央一丁目22番5号
個 別 名 称	指定物件一覧表のとおり
由来又は沿革	<p>小牧野遺跡より出土した遺物である。出土遺物量は、青森市教育委員会が実施した平成2～17年度の計16次による調査で、土器、石器、土製品、石製品合わせて324箱分が出土し、年代は縄文時代後期前半(約2000年前頃)のものがほとんどである。</p> <p>土器は、約150箱分が出土し、復元品は約200点を数え、深鉢・鉢・浅鉢・壺形のものが見られる。石器は、石鏃や石錐・石匙・石篋・不定形石器・磨製石斧・磨石・叩石など2,709点が出土した。土製品は、土偶・ミニチュア土器・鐔形土製品・耳飾り・有孔土製品・土器片利用土製品・焼成粘土塊など852点が出土した。石製品は、三角形岩版・円形岩版・有孔石製品・球状石製品など920点が出土した。</p> <p>これらの中で、学術的価値の高いものや小牧野遺跡の特色を示す上で欠くことのできないものが、市指定文化財にふさわしい資料として、土器11点、石器8点、土製品21点、石製品12点の計52点が挙げられる。</p>
構造、規模等	図版のとおり
指 定 理 由	<p>(1) 選定基準(平成24年第1回青森市文化財審議会決定)</p> <p>i) 学術的価値の高いもの</p> <p>ii) 形状、技法または用途等で顕著な特異性を示すもの</p> <p>iii) 小牧野遺跡の特色を示す上で欠くことのできないもの</p> <p>(2) 指定をする理由</p> <p>青森市大字野沢字小牧野に所在する小牧野遺跡から出土した考古資料である。</p> <p>本遺跡は、青森市の中心部から南西へ約9.5kmのところであり、南東部に八甲田山西麓が広がる堤川水系の荒川と入内川に挟まれた標高80～160mの舌状台地上に立地する、縄文時代後期前半の環状列石を特徴とする遺跡である。</p> <p>環状列石は、全体で直径55mに上り、その内帯や外帯は、平らな石を縦横に繰り返して、あたかも石垣を築くように並べられており、「小牧野式配列」とも呼ばれている。</p> <p>これまでの発掘調査では、環状列石のほか堅穴住居跡や貯蔵穴、捨て場跡、湧水遺構など生活維持に必要な遺構、土坑墓群や土器棺墓など墓制に関わる遺構も発見されている。</p> <p>本遺跡からは、墓域や捨て場跡を中心に土器や石器など日常的に使用されている道具のほか、土偶や動物形土製品、鐔形土製品、三角形岩版など祭祀的色彩の強い遺物が多いことが注目される。</p> <p>本件は、縄文時代における生活や祭祀の研究に大きく寄与する資料であるとともに、小牧野遺跡の環状列石の用途・性格を考える上で重要な資料であることから、指定し保存・継承を図る必要がある。</p>
備 考	現在、主な出土品は、青森市森林博物館内(青森市柳川二丁目4番37号)の小牧野遺跡展示室に展示している。その他の出土品は、青森市埋蔵文化財整理作業場において保管している。

指定物件 暫定一覧表(案)

※物件番号は、物件確定後に整理します。

物件番号	ページ	種別	名称	選定基準	状態	選定理由	発掘調査報告書情報					
							巻次	ページ	図版番号	遺構名称	出土地点	名称
1	1	土器	第1号土器棺墓大型壺形土器	i・iii	底部欠損	甕状列石と墓形のあり方を考える上で学術的に重要である。	I	22	図1	埋設土器№1	E-6	長胴大型壺形土器
2	1	"	第1号土器棺墓浅鉢形土器	i・iii	胴下半部欠損	"	I	22	図2	埋設土器№1	E-6	浅鉢形土器
3	1	"	第1号土器棺墓壺形土器	i・iii	口縁部欠損	"	I	22	図3	埋設土器№1	E-6	小型壺形土器
4	2	"	第2号土器棺墓大型深鉢形土器	i・iii	底部欠損	"	I	22	図4	埋設土器№2	B-11	深鉢形土器
5	2	"	第3号土器棺墓大型壺形土器	i・iii	底部欠損	"	I	22	図9	参考資料	H-10	長胴大型壺形土器
6	3	"	第4号土器棺墓大型壺形土器	i・iii	部分的に欠損	"	Ⅶ	40	第23図1	第4号土器棺墓	第7号特殊組石	大型壺形土器
7	4	"	第3号埋設土器遺構大型深鉢形土器	ii	完形	埋設土器遺構の用途を考える上で重要である。	I	68	第51図3	第3号埋設土器	X-25	埋設深鉢形土器
8	5	"	赤彩切断壺形土器	ii	完形・器面欠損	切断壺形土器の用途を考える上で重要である。	I	75	第42図4	第128号土坑	J-9-10	切断土器
9	6	"	弓矢・樹木文付鉢形土器	ii	部分的に欠損	狩猟の場面が描かれた土器は稀少であり貴重である。	I	49	第22図11	竪穴式住居跡(捨て場)	覆土2~3	狩猟文土器
10	7	"	注口土器	ii	ほぼ完形	当該時期の注口土器は稀少であり貴重である。	Ⅶ	31-32	第14図39	遺構外	R-10	注口土器
11	8	"	覆付土器	ii	約2/3復元	現時点で覆いを有する土器が復元された事例は本遺跡のみで貴重である。	Ⅶ	31-32	第14図38	遺構外	V-10	異形土器
12	9	石器	動物彫刻付石皿	ii	一部欠損	動物が彫刻された石皿は稀少であり貴重である。	I	174	第110図113	遺構外	F-8, II層	動物彫刻付石皿
追加1	9の2	"	大石平型石筥	ii	完形	特異な形態の石器であり貴重である。	I	107	第64図2	第2号遺物集甲ブロック	X-22, I層	大石平型石筥
追加2	9の2	"	"	ii	完形	"	I	166	第101図42	遺構外	N-8, II層	大石平型石筥
追加3	9の2	"	"	ii	完形	"	Ⅶ	51	第24図43	遺構外	Q-7, IV層	大石平型石筥
追加4	9の2	"	"	ii	完形	"	Ⅶ	51	第24図44	遺構外	R-6, IV層	大石平型石筥
追加5	9の2	"	"	ii	完形	"	Ⅶ	51	第24図45	遺構外	T-V, IV層	大石平型石筥
追加6	9の3	"	小型磨製石斧	ii	完形	"	Ⅶ	53	第26図125	遺構外	T-8, IV層	磨製石斧
追加7	9の3	"	"	ii	完形	"	Ⅶ	53	第26図126	遺構外	T-8, IV層	磨製石斧
13	10	土製品	有脚立像土偶	ii	頭部欠損	立体的な作りで脚を有し、自立する土偶は稀少であり貴重である。	I	182	第111図1	遺構外	F-12, その他、M-13, IV層	土偶
14	10	"	板状土偶	ii	胴下半部欠損	頭部から胴下半部まで残存している板状土偶は稀少であり貴重である。	I	182	第111図2	遺構外	C-12, II層	土偶
追加8	10の2	"	土偶頭部	ii	胴部欠損	縄文後期特有の表情をもち、稀であり貴重である。	I	57	第28図1	竪穴式住居跡	覆土1	土偶
追加9	10の2	"	"	ii	胴部欠損	"	I	182	第111図3	遺構外	P-13, IV層	土偶
追加10	10の2	"	"	ii	胴部欠損	"	I	182	第111図4	遺構外	N-4, IV層	土偶
追加11	10の2	"	"	ii	胴部欠損	"	Ⅶ	76	第30図1	遺構外	S-7, IV層	土偶
追加12	10の2	"	"	ii	胴部欠損	"	Ⅶ	76	第30図2	遺構外	T-7, IV層	土偶
追加13	10の2	"	"	ii	胴部欠損	"	Ⅶ	76	第30図3	遺構外	V-11, IV層	土偶
追加14	10の2	"	"	ii	胴部欠損	"	Ⅶ	76	第30図4	遺構外	Q-16, IV層	土偶
15	11	"	鉢形土製品	ii	ほぼ完形	特異な形態の土製品であり貴重である。	II	46	第29図6	第5号遺物集甲ブロック	R-18	鉢形土製品
16	11	"	"	ii	完形	"	IV	50	第25図2	遺構外	Ffレンヂ, IV層	鉢形土製品
17	11	"	"	ii	ほぼ完形	"	I	57	第28図3	竪穴式住居跡(捨て場(捨て場))	覆土4	鉢形土製品
18	11	"	"	ii	完形	"	I	183	第112図28	遺構外	Q-8, II層	鉢形土製品
19	11	"	"	ii	完形	"	IV	50	第25図4	遺構外	Ffレンヂ, IV層	鉢形土製品
20	11	"	"	ii	完形	"	II	46	第29図5	第5号遺物集甲ブロック	R-18	鉢形土製品
21	11	"	"	ii	ほぼ完形	"	I	183	第112図30	遺構外	W-19, I層	鉢形土製品
22	12	"	土器底部貼付動物形土製品	ii	土器の部分が欠損	動物が貼付された土器は稀少であり貴重である。	Ⅶ	57	第34図4	第36号土坑	底面直上	動物形土製品
23	13	"	動物形土製品頭部	ii	胴部欠損	動物の目鼻をよく表現しており貴重である。	I	182	第111図12	遺構外	J-10, IV層	動物形土製品

物件番号	ページ	種別	名称	選定基準	状態	選定理由	発掘調査報告書情報					
							巻次	ページ	図版番号	遺構名等	出土地点等	名称
追加15	13の2	"	手形付土版	ii	部分的に欠損	子どもの手形を有した土製品は稀少であり貴重である。	Ⅶ	77	第31図47	遺構外	Q-18, IV層	手形付土版
24	14	石製品	三角形岩版	iii	ほぼ完形	製作過程の破片なども出土しており、本遺跡の特色を示す上で重要である。	I	193	第118図163	遺構外	Q-8, II層	三角形岩版
25	14	"	"	iii	ほぼ完形	"	I	193	第118図164	遺構外	J-11, IV層	三角形岩版
26	14	"	"	iii	ほぼ完形	"	Ⅶ	96	第40図69	遺構外	S-6, IV層	三角形岩版
27	14	"	"	iii	完形	"	I	193	第118図165	遺構外	L-13, IV層	三角形岩版
28	14	"	"	iii	完形	"	II	48	第31図58	第5号遺物集中ブロック	R-18	三角形岩版
29	14	"	"	iii	完形	"	Ⅶ	96	第40図73	東側調査区	Q-10, IV層	三角形岩版
30	14	"	"	iii	完形	"	I	193	第118図160	遺構外	J-11, IV層	三角形岩版
31	14	"	"	iii	完形	"	I	192	第117図150	遺構外	A-10, IV層	三角形岩版
32	14	"	"	iii	完形	"	I	192	第117図157	遺構外	J-23, I層	三角形岩版
33	14	"	"	iii	完形	"	Ⅶ	96	第40図61	遺構外	R-4, IV層	三角形岩版
追加16	14の2	"	円形岩版	ii	完形	縄文前期特有の石製品で、特に雕刻をもつものは稀少であり貴重である。	Ⅶ	97	第41図86	遺構外	P-16, IV層	円形岩版
追加17	14の2	"	"	ii	完形	"	Ⅶ	97	第41図87	遺構外	T-V, IV層	円形岩版
追加18	14の3	"	石冠	iii	完形	環状列石に付随する石製品であり、環状列石の性格を知る上で重要である。	IX	187	第109図	環状列石内帯	G-11, 露土上 a.555の石の手	石冠
34	15	"	男根状石製品	ii	完形	男根状の石製品は稀少であり貴重である。	I	190	第115図108	遺構外	G-14, IV層	男根状石製品

種別	点数(点)		
	H25.2.12時点	H25.3.18追加分	総計
(1) 土器	11	0	11
(2) 石器	1	7	8
(3) 土製品	11	10	21
(4) 石製品	9	3	12
計	32	20	52

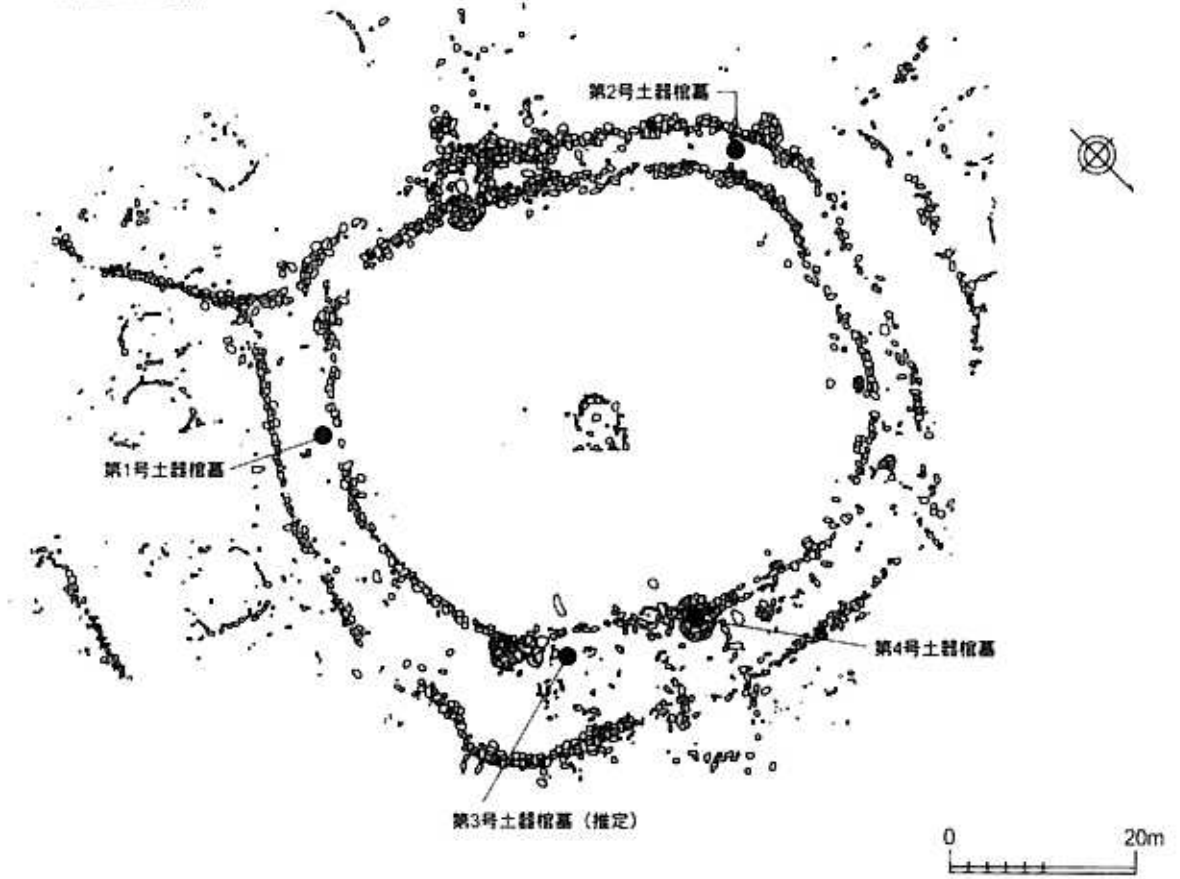
【選定基準】

- i) 学術的価値の高いもの
- ii) 形状、技法または用途等の点で顕著な特性を示すもの
- iii) 小牧野遺跡の特色を示す上で欠くことのできないもの

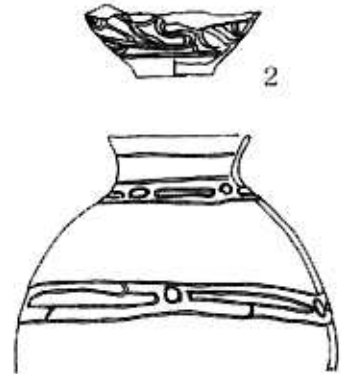
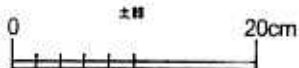
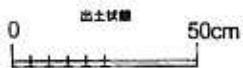
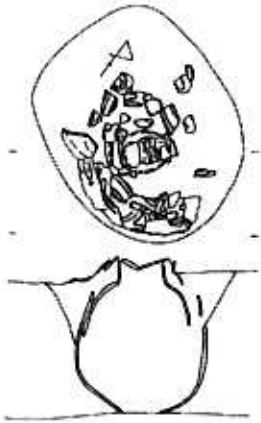
【報告書刊行年度】

- I 平成7年度
- II 平成8年度
- III 平成9年度
- IV 平成10年度
- V 平成11年度
- VI 平成12年度
- VII 平成13年度
- VIII 平成14年度
- IX 平成17年度

土器棺墓出土地点



第1号土器棺墓

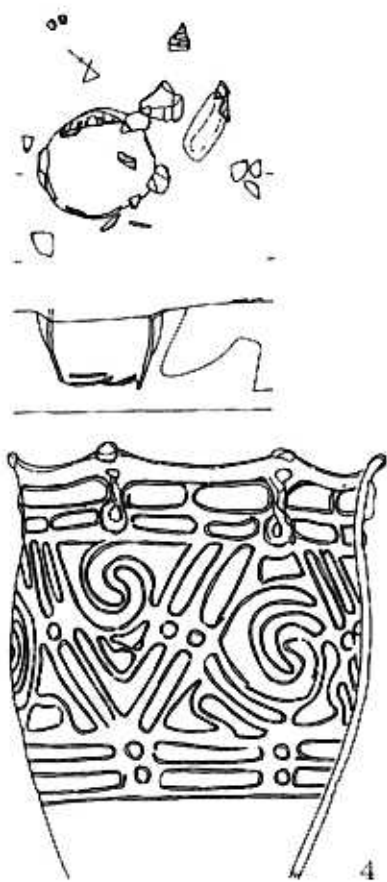


- 1: 第1号土器棺墓大型壺形土器
- 2: 第1号土器棺墓浅鉢形土器
- 3: 第1号土器棺墓壺形土器



第2号土器棺墓

第3号土器棺墓

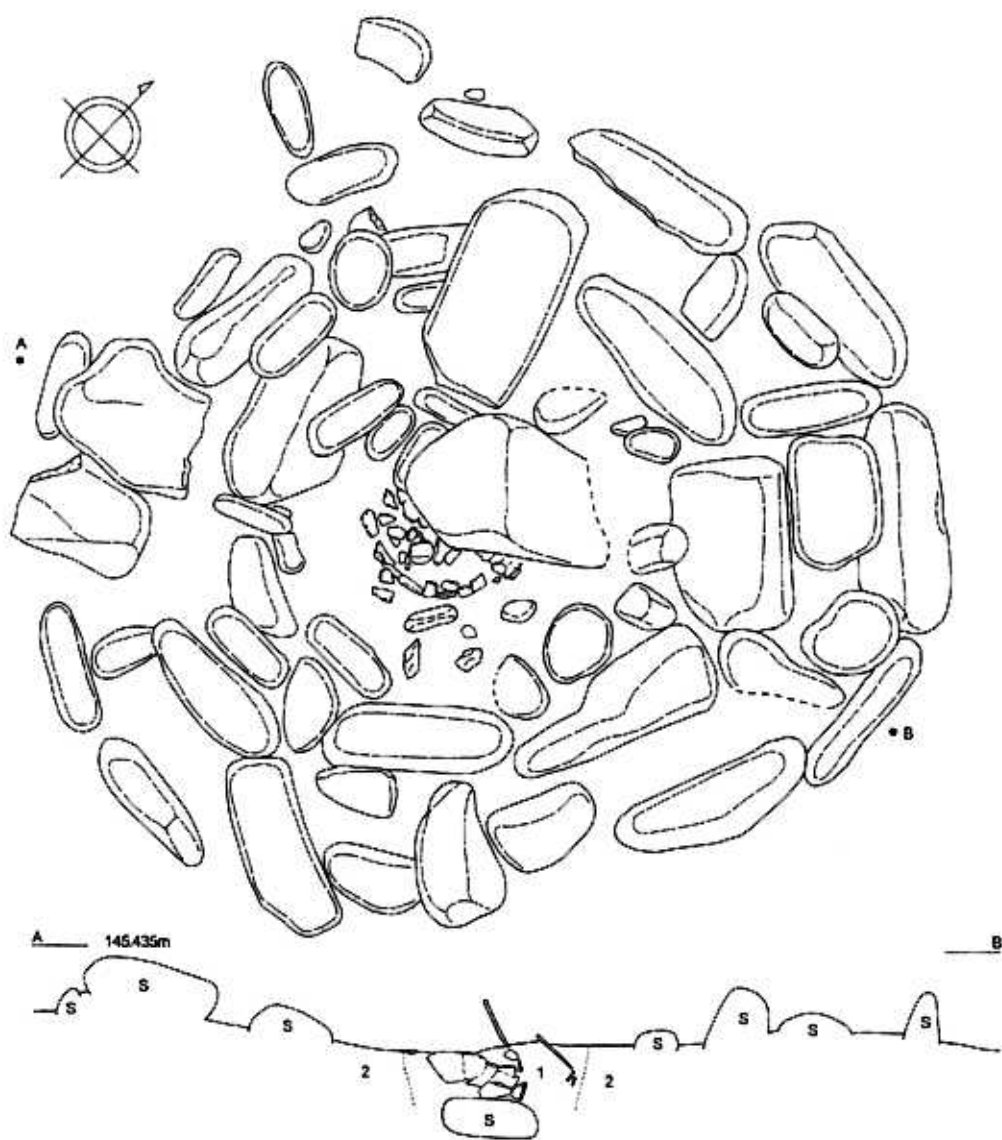


出土状況 0 50cm

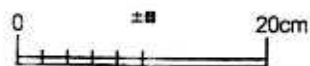
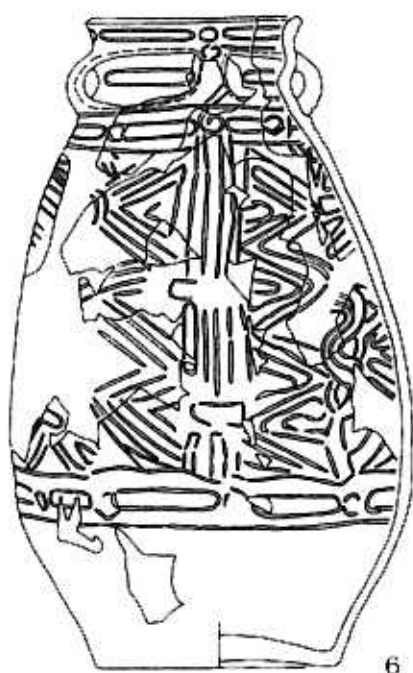
土器 0 20cm

4: 第2号土器棺墓大型深鉢形土器
5: 第3号土器棺墓大型壺形土器

第4号土器棺墓出土位置

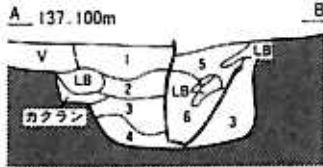
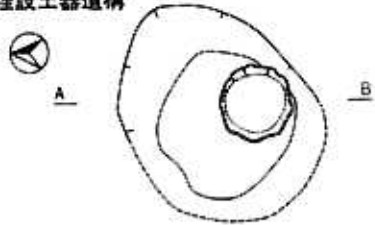


第4号土器棺墓



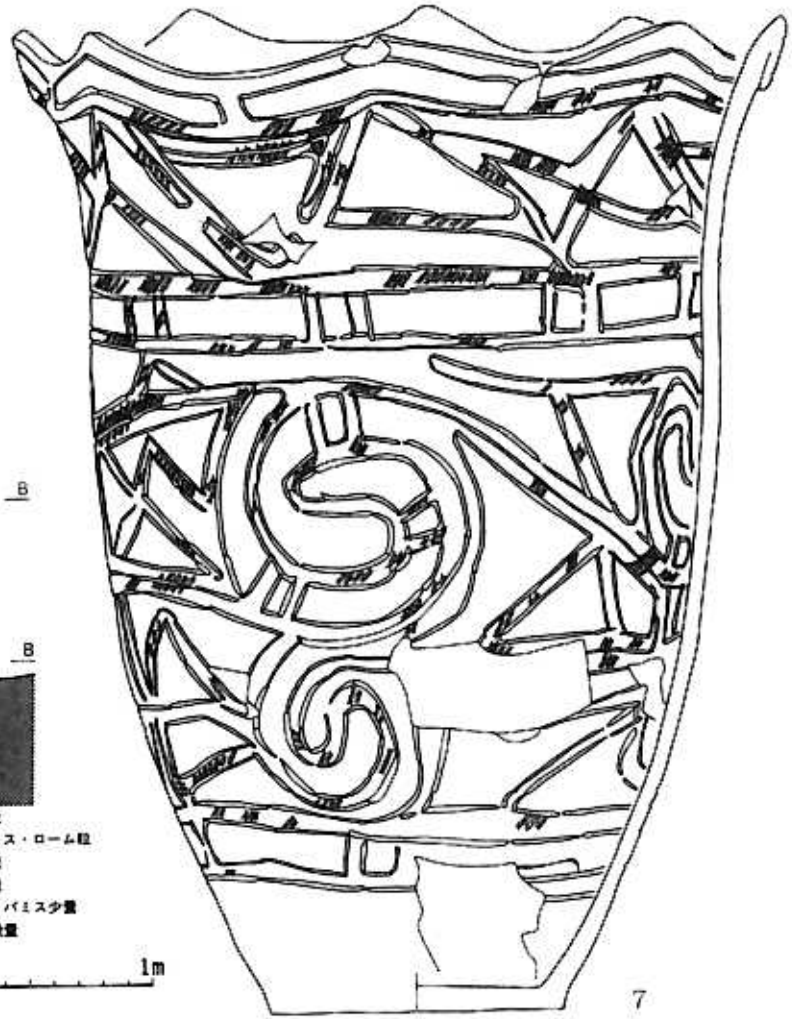
6:第4号土器棺墓大型壺形土器

第3号埋設土器遺構



- 第1層 黒褐色土 (10Y R 3/2) パイス微量
- 第2層 にぶい黄褐色土 (10Y R 4/3) パイス・ローム粒
- 第3層 暗褐色土 (10Y R 3/4) パイス少量
- 第4層 黒褐色土 (10Y R 3/2) パイス微量
- 第5層 黒褐色土 (10Y R 2/1) ローム粒・パイス少量
- 第6層 黒色土 (10Y R 2/1) ローム粒微量

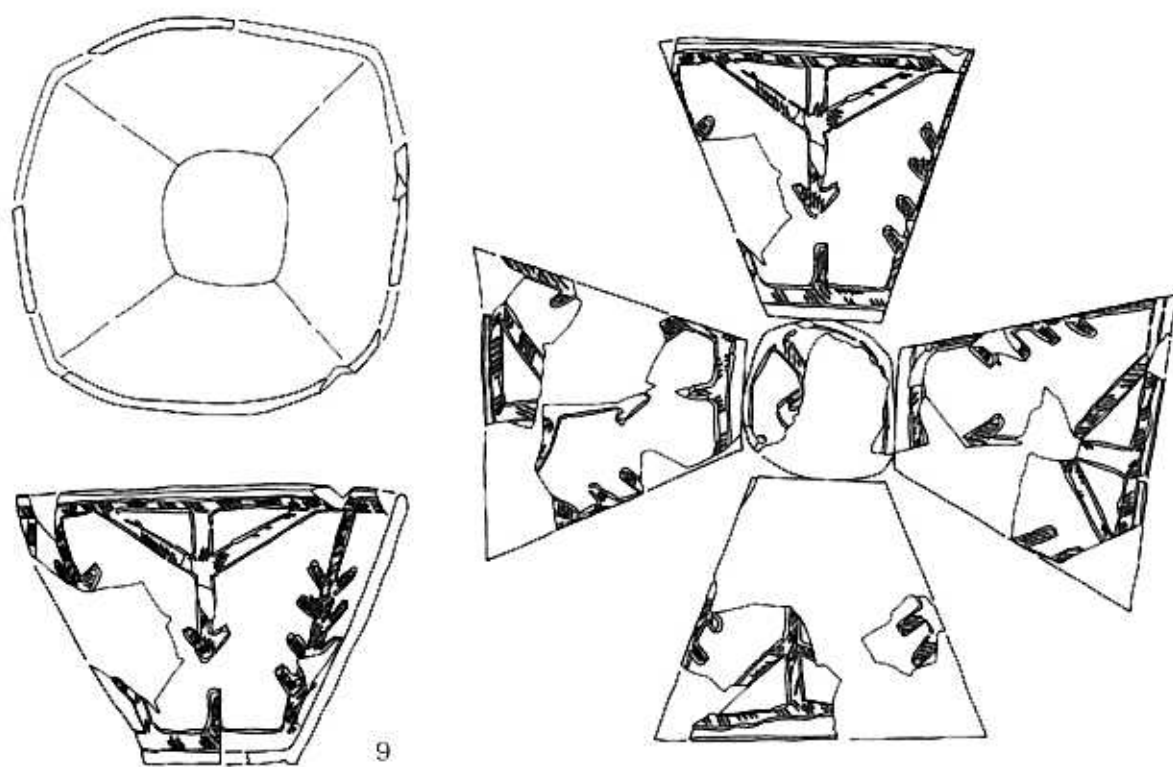
0 1m



7



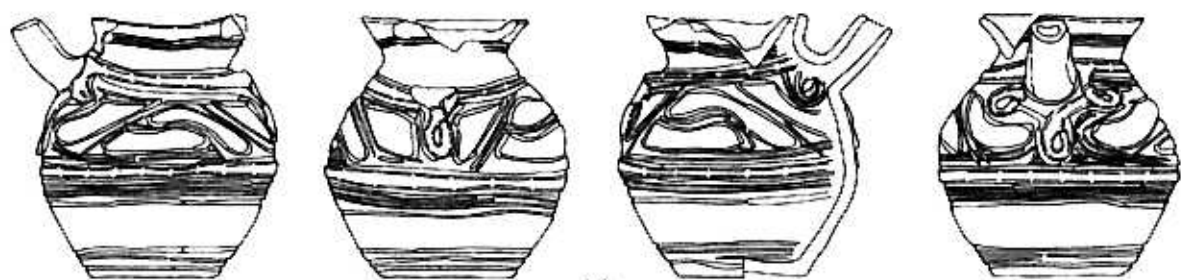
7: 第3号埋設土器遺構大型深鉢形土器



9



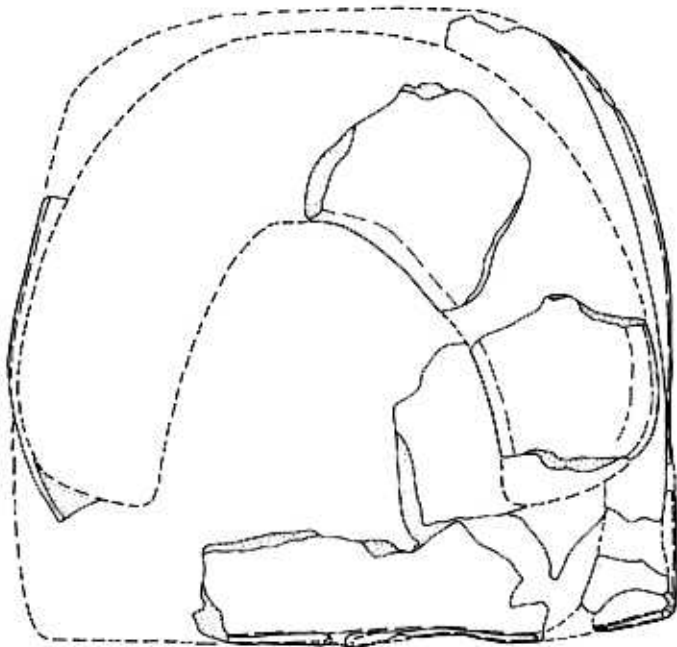
9 弓矢・樹木文付鉢形土器



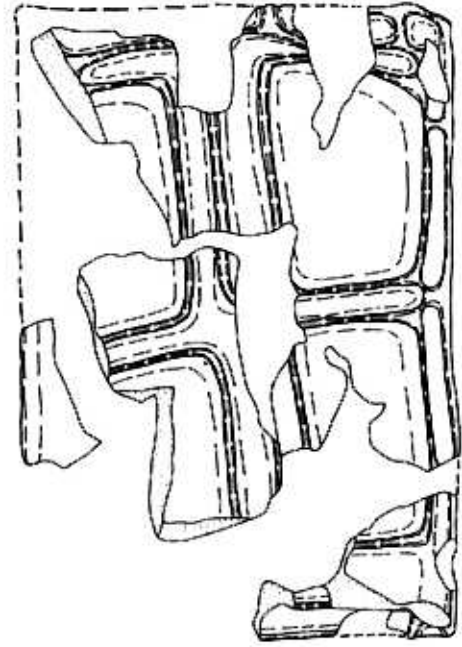
10



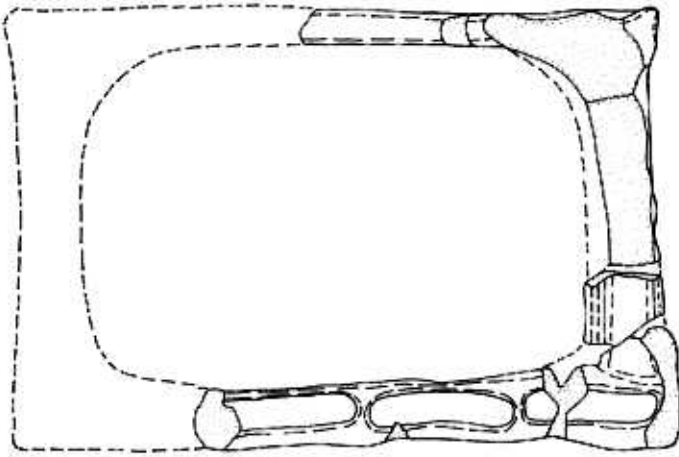
10. 注口土器



上面



右側面

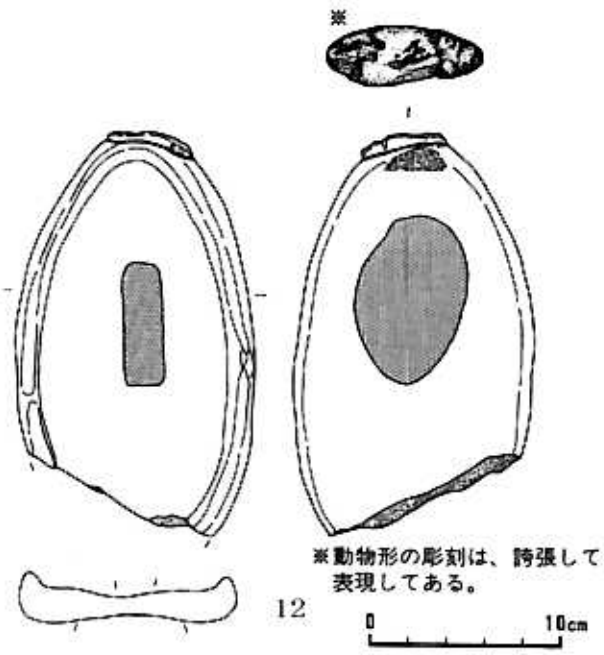


正面

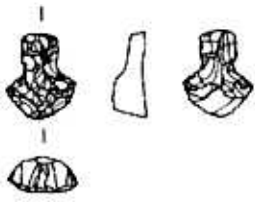
11



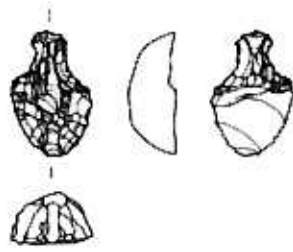
11: 覆付土器



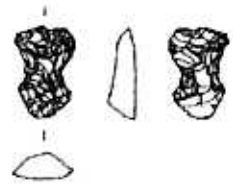
12:動物彫刻付石皿



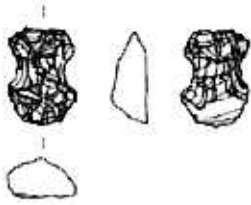
追加 1



追加 2



追加 3



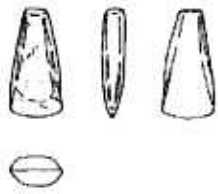
追加 4



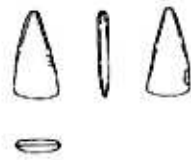
追加 5



追加1~5: 大石平型石鏟



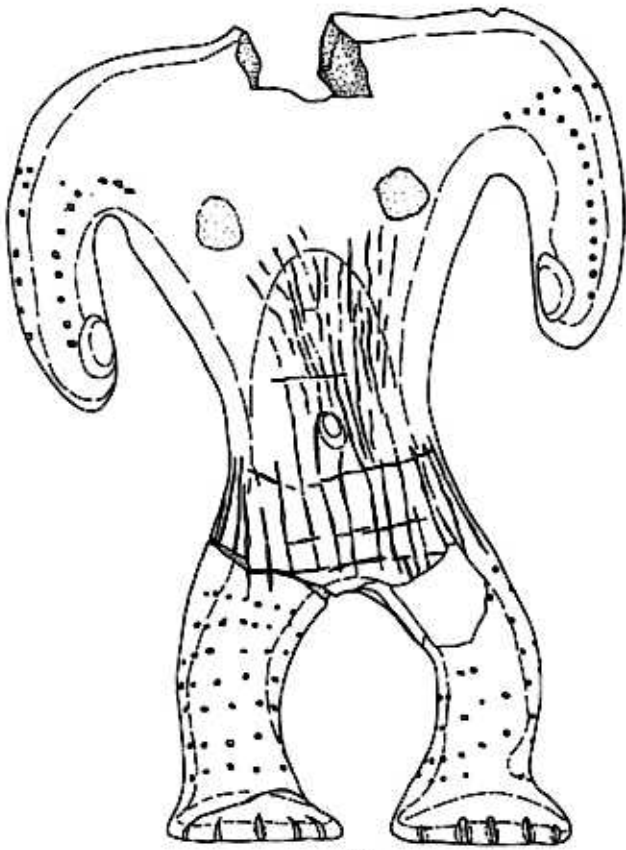
追加 6



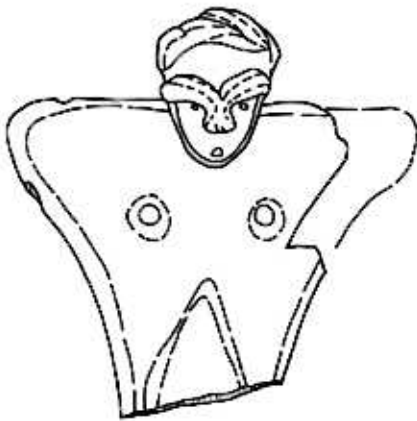
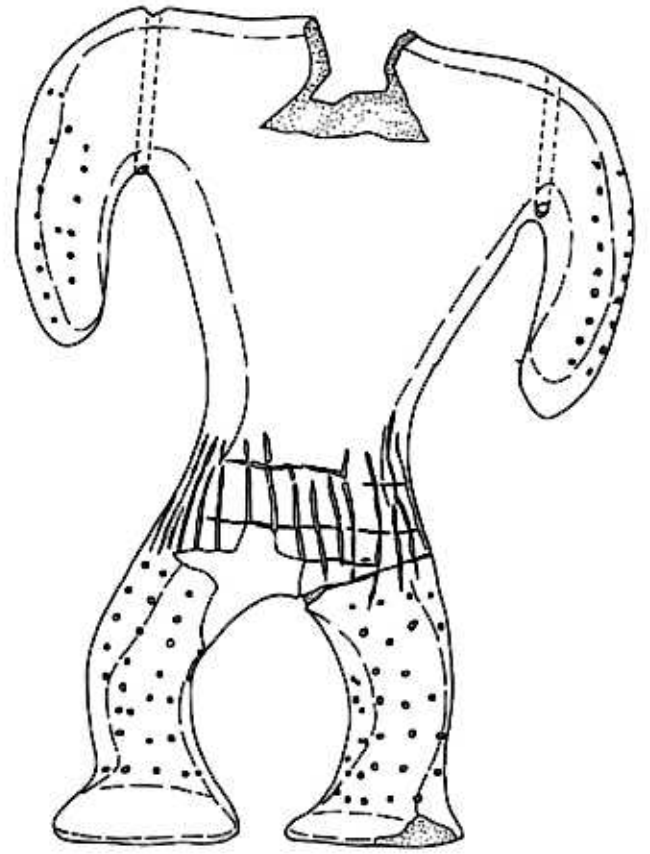
追加 7



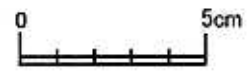
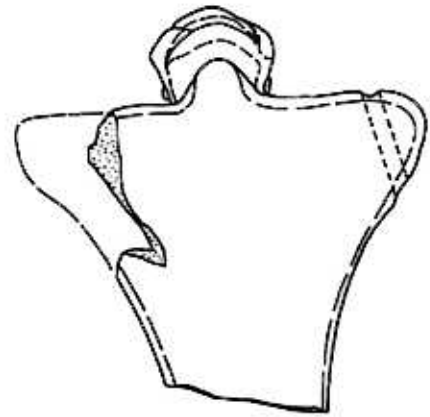
追加6~7:小型磨製石斧



13



14



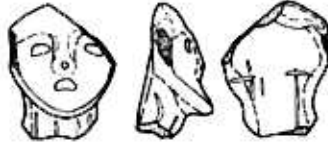
13:有脚立像土偶
14:板状土偶



追加 8



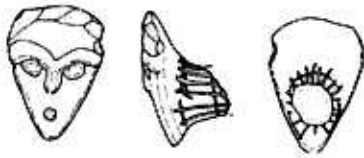
追加 9



追加 10



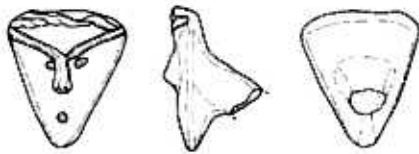
追加 11



追加 12



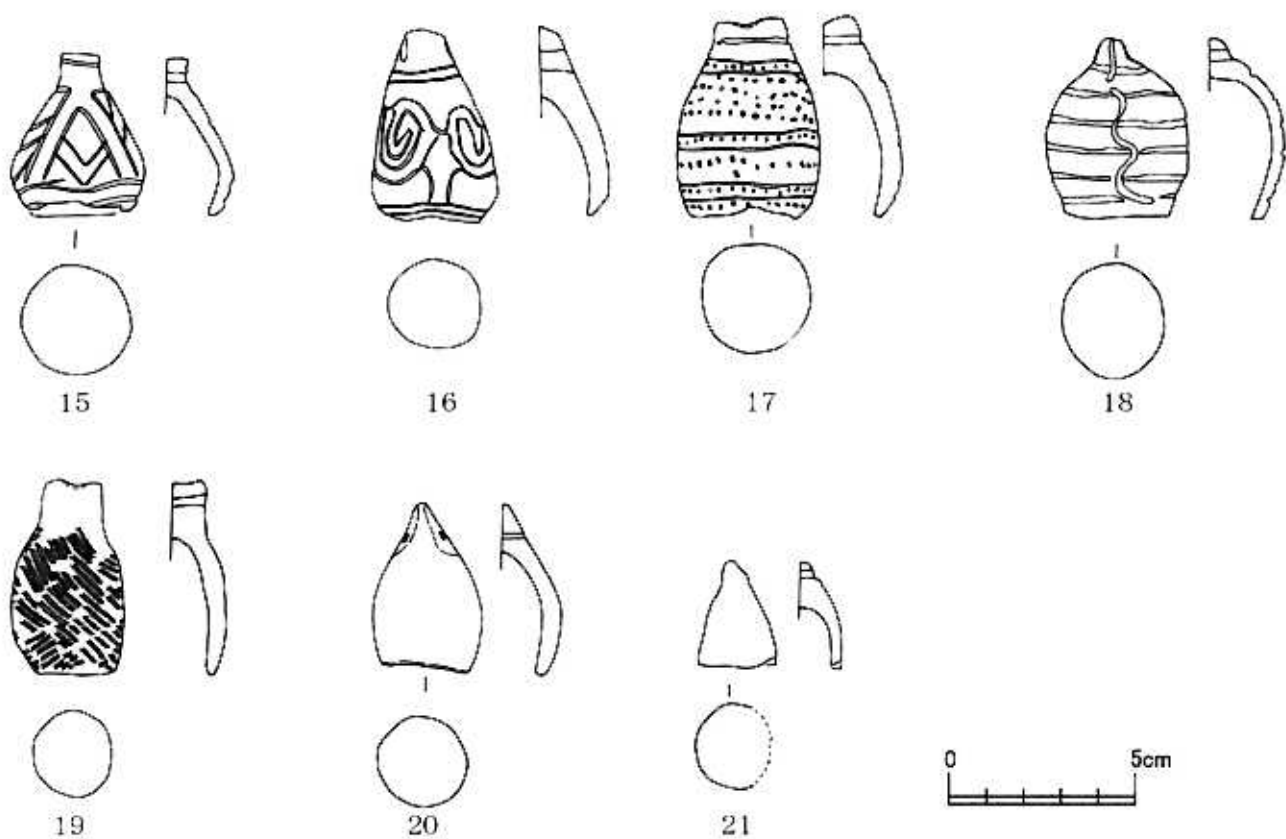
追加 13



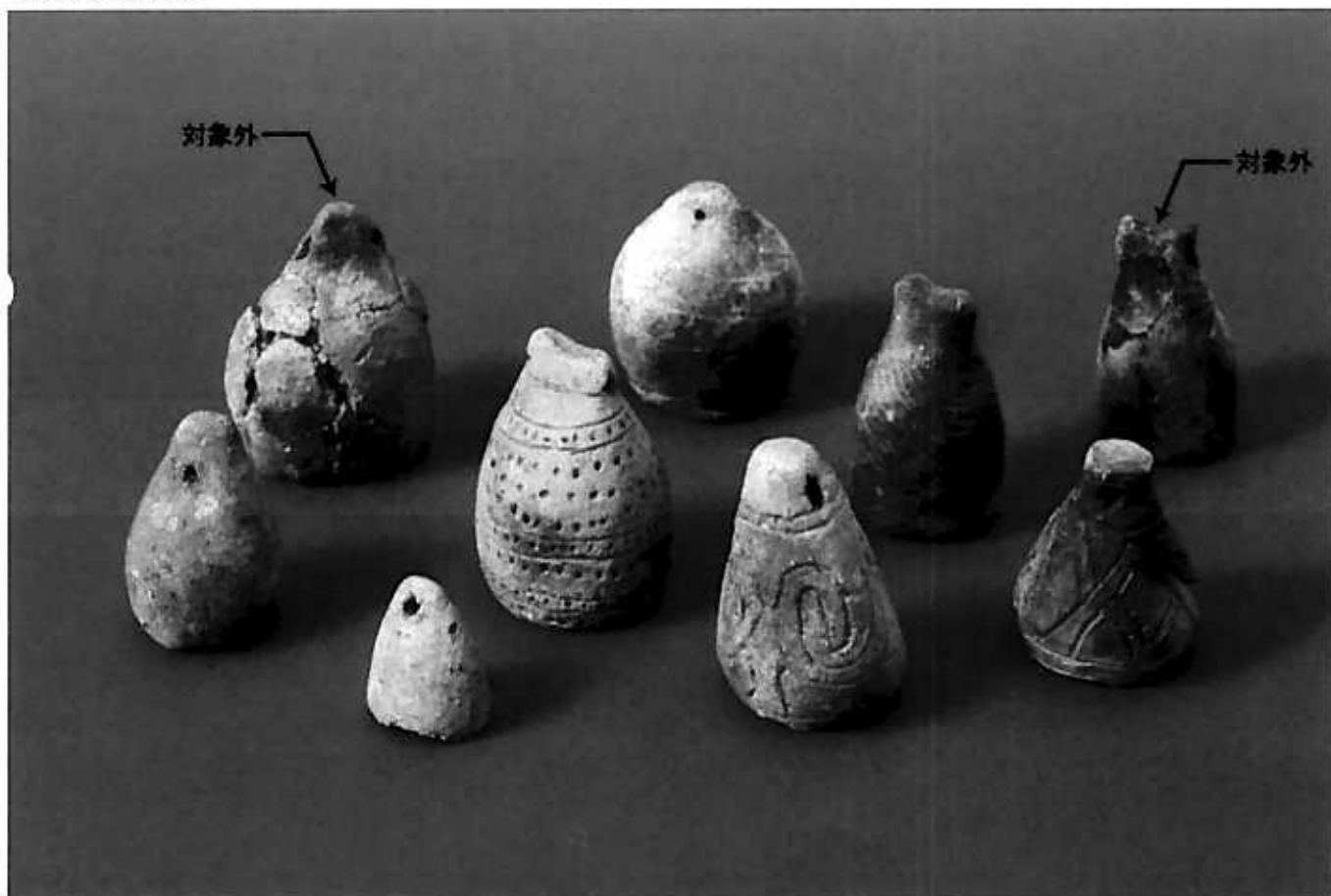
追加 14



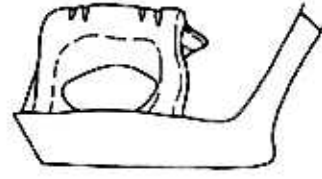
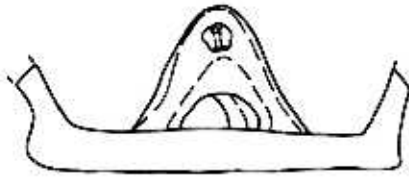
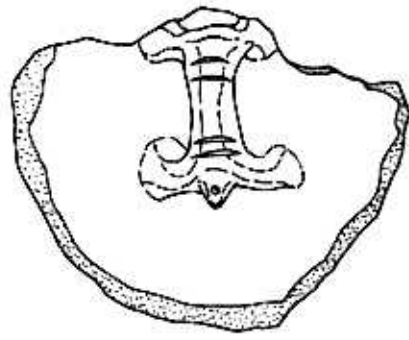
追加8~14:土偶頭部



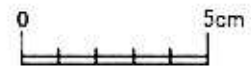
钵形土製品集合写真



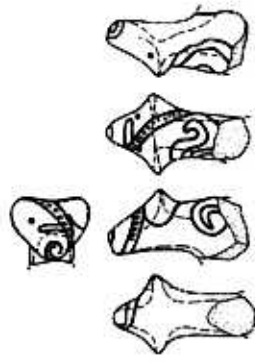
15~21. 钵形土製品(7点)



22



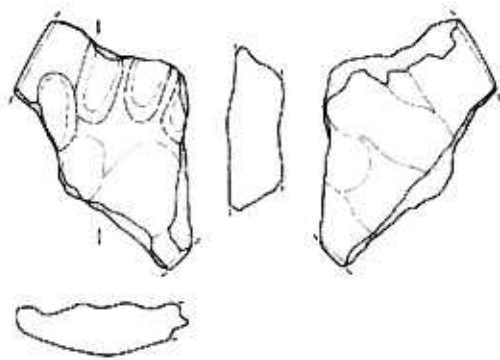
22 土器底部貼付動物型土製品



23



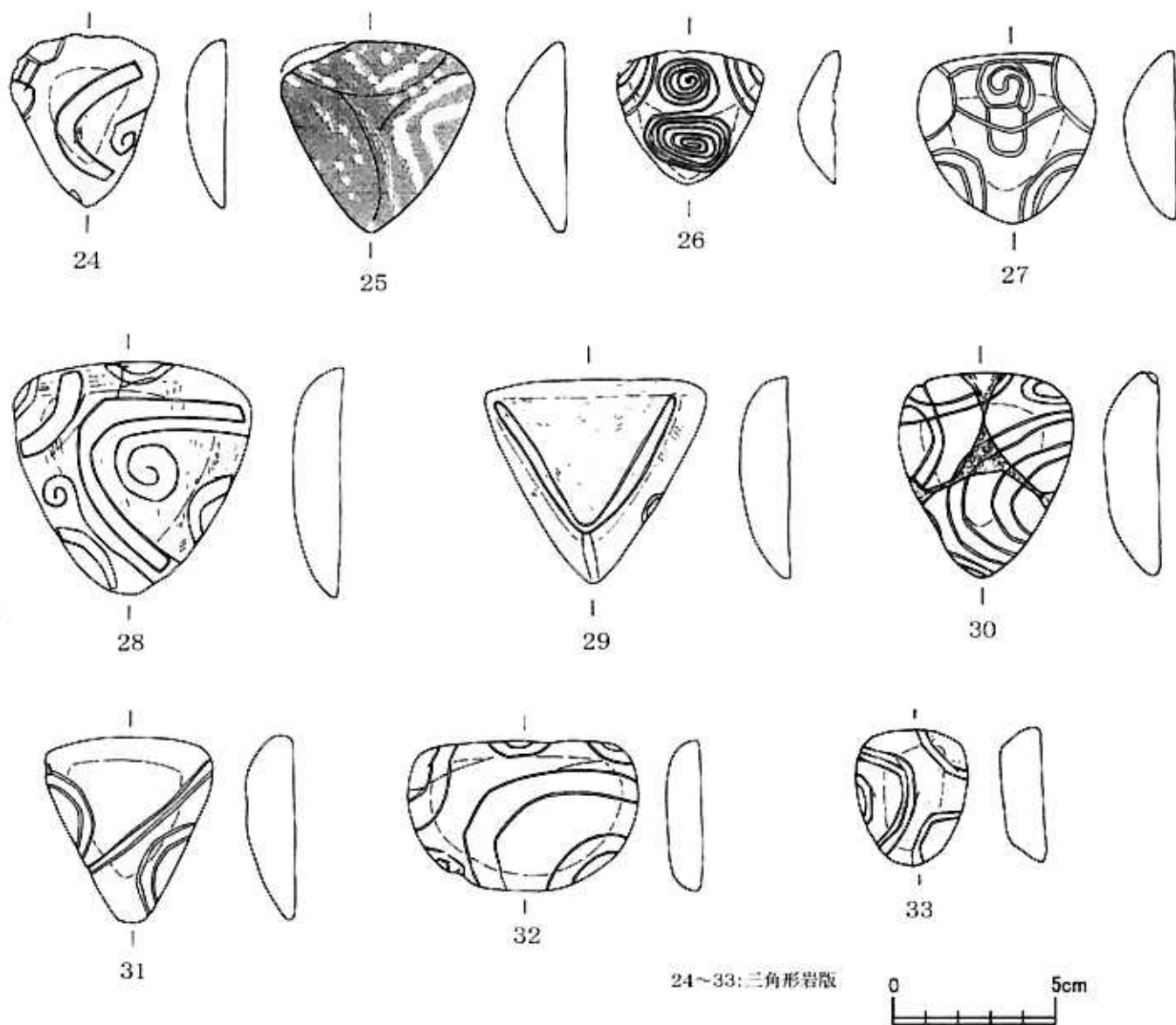
23:動物型土製品頭部



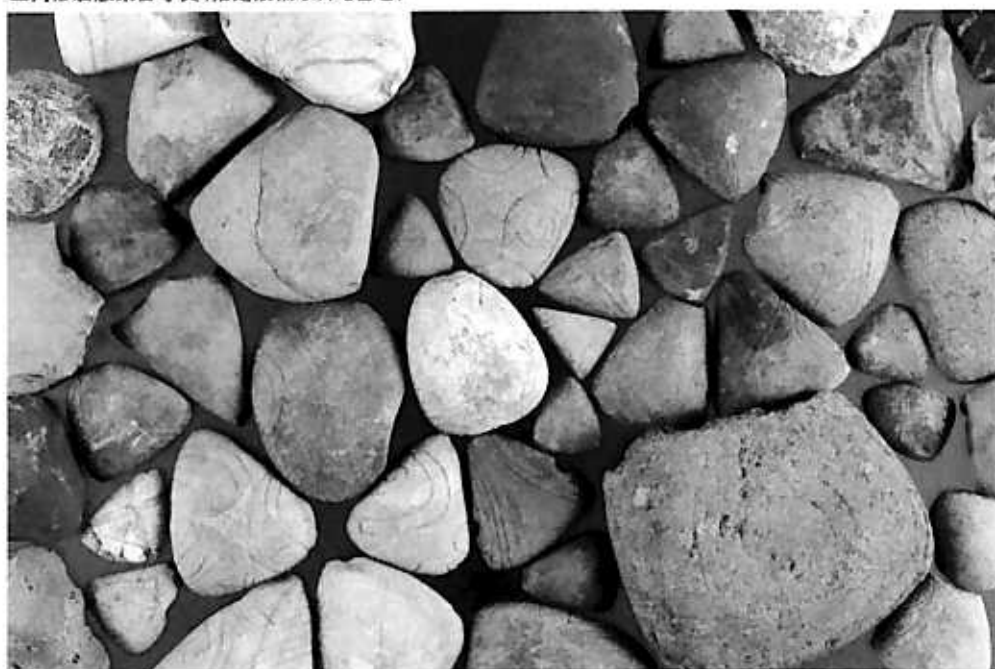
追加 15



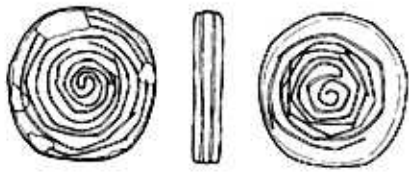
追加15:手形付土版



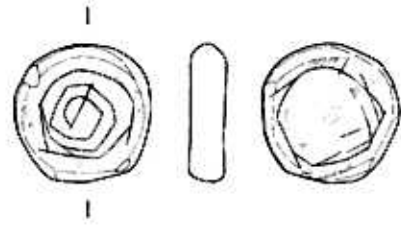
三角形岩版集合写真(指定候補以外も含む)



24~33: 三角形岩版



追加 16



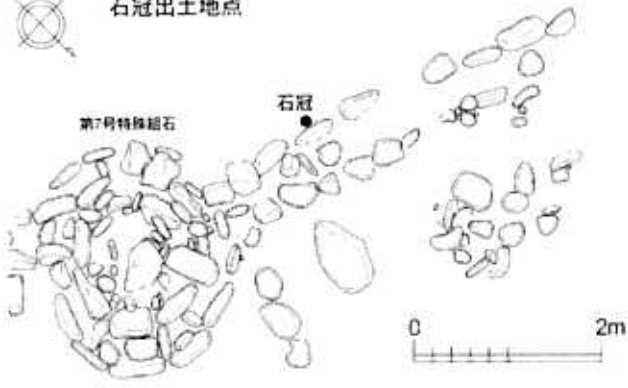
追加 17



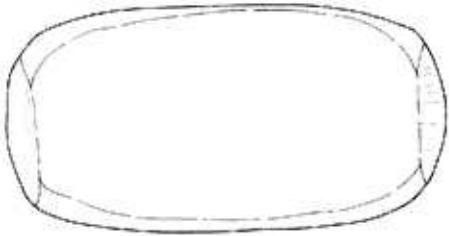
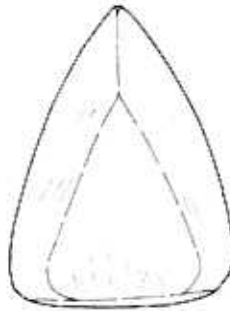
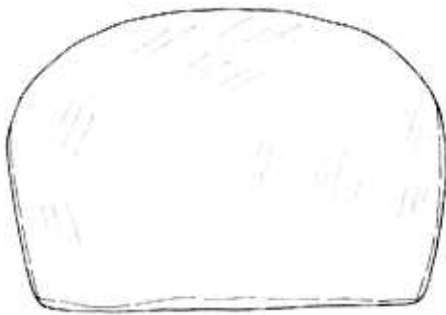
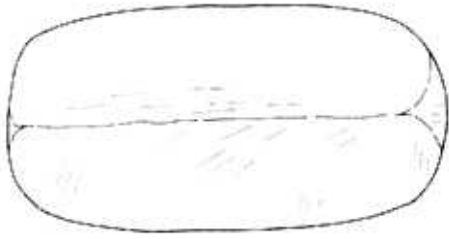
追加16～17. 円形岩版



石冠出土地点

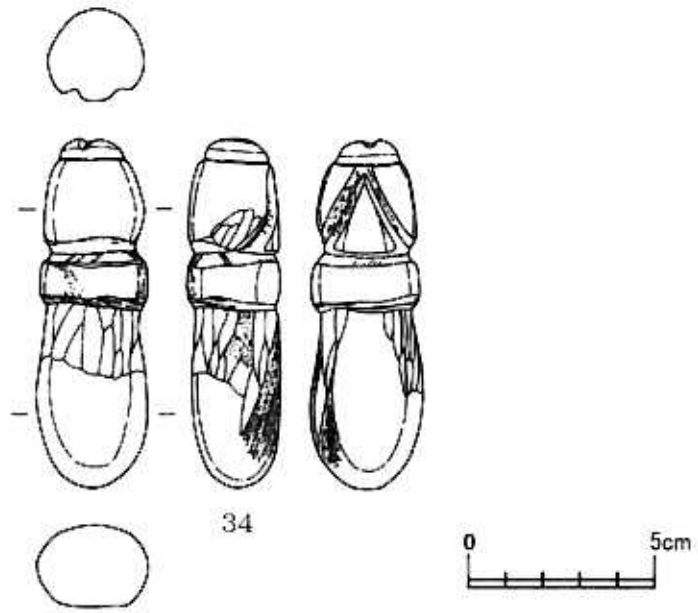


石冠出土状況



追加 18

追加18:石冠



34: 男根状石製品