

横内支所の整備（横内市民センター増築工事）

（1）事業概要

< 支所の整備について >

経年により支所庁舎の老朽化が進んできている状況等を踏まえて、平成25年度から順次整備を進める。（青森市支所庁舎の老朽化に伴う環境整備に関する計画）

< 横内支所の整備の方針 >

横内支所は隣接する横内市民センターへ、支所機能を付加するに当たって必要となるスペースを増築して移転することとする。

【参考】横内市民センター・横内支所の概要

	横内市民センター	横内支所
竣工	昭和57年	昭和41年
構造	公民館＝鉄筋コンクリート造2階建 体育館＝鉄骨造2階建	木造2階建
建築面積	1,141.20㎡	116.33㎡
延べ面積	1,577.13㎡	172.19㎡

< 横内市民センター増築工事の概要（構造・規模） >

構造は基本設計の後に整備に当たっての諸条件を総合的に勘案しながら決定する。
規模については50㎡程度を想定。

< 横内市民センター増築工事のスケジュール（予定） >

設計	平成25年3月～6月
増築工事	平成25年9月～平成26年3月

（2）景観計画

< 計画地周辺の状況 >

住宅地（集落密集地）

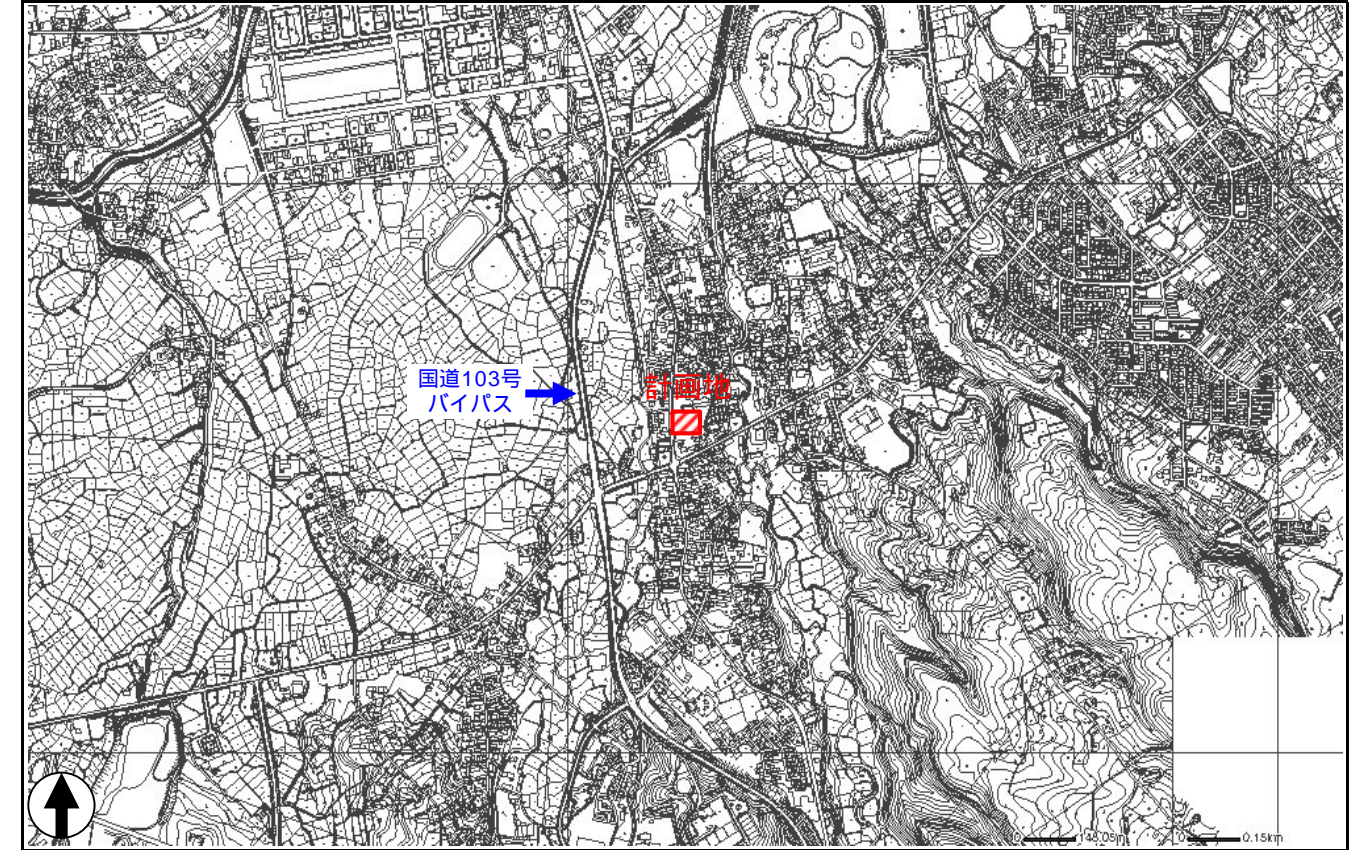
< 青森市景観計画で定める景観方針（計画地がどのような位置付けか） >

身近な公園や緑地での植栽活動や敷地内緑化による緑花空間を形成し、街並みと調和のとれた「潤い・ゆとり」のある快適で心豊かな景観の形成に努める。（住宅地景観）

< 今後計画を進める上で景観に関して配慮すること >

上記景観方針に加え、現横内市民センターの景観との調和に配慮する。

（3）位置図



（4）敷地概要

横内市民センター
< 地名地番 >
青森市大字横内字亀井 28番2

< 敷地面積 >
5,767.00㎡
< 用途・防火地域等 >
指定なし
(市街化調整区域)
< 建ぺい率・容積率 >
70%・200%

横内支所
< 地名地番 >
青森市大字横内字亀井 28番1

< 敷地面積 >
307.39㎡
< 用途・防火地域等 >
指定なし
(市街化調整区域)
< 建ぺい率・容積率 >
70%・200%



から撮影した写真 (敷地周辺)



から撮影した写真 (敷地周辺)



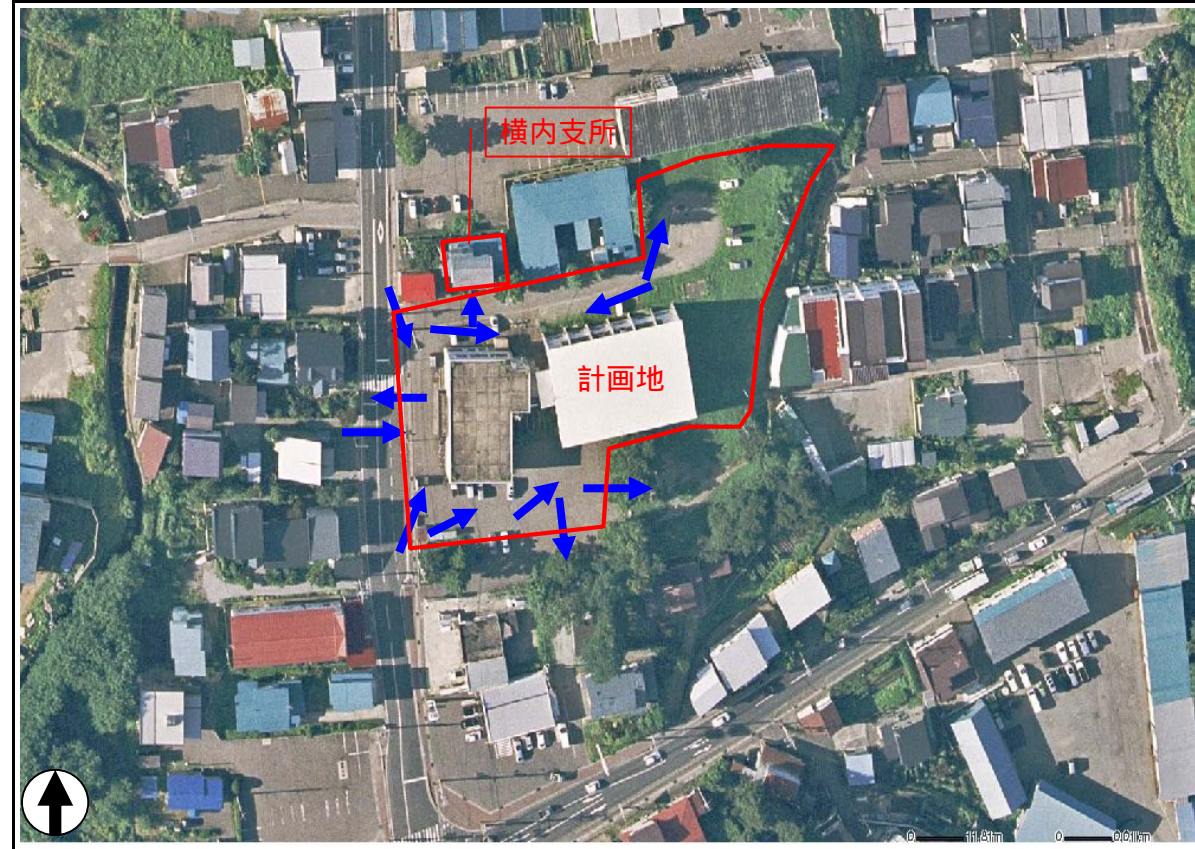
から撮影した写真 (敷地周辺)



から撮影した写真 (敷地周辺)



から撮影した写真 (敷地周辺)



から撮影した写真 (敷地内)



から撮影した写真 (敷地内)



から撮影した写真 (敷地内)



から撮影した写真 (敷地内)



から撮影した写真 (敷地内)



から撮影した写真 (敷地内)



から撮影した写真 (敷地内)

