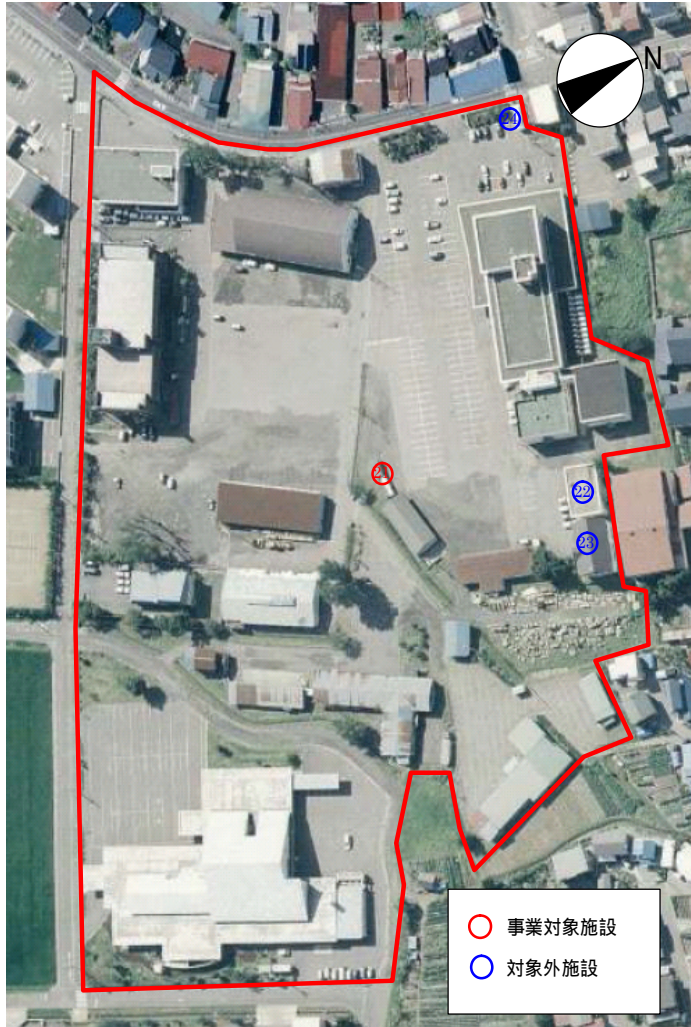


# 浪岡庁舎周辺整備事業 基本設計の概要



H25.2.8

# 浪岡庁舎周辺の公共施設



	施設名称	整備方針	利用者区分
①	青森市役所浪岡庁舎	事業対象外（継続使用）	市民全般
②	浪岡総合保健福祉センター	事業対象外（継続使用）	
③	浪岡中央公民館	新築建替え	
④	克雪館	新築建替え	
⑤	浪岡庁舎（車庫1）	⑤⑥⑨を統合し建替え	青森市
⑥	浪岡庁舎（車庫2）	⑤⑥⑨を統合し建替え	
⑦	旧第2庁舎（倉庫2）	⑦⑧⑫を統合し建替え	
⑧	旧第2庁舎（倉庫1）	⑦⑧⑫を統合し建替え	
⑨	旧第2庁舎（車庫）	⑤⑥⑨を統合し建替え	
⑩	重機用車庫（車庫）	⑩⑪を統合し建替え	
⑪	重機用車庫（倉庫）	⑩⑪を統合し建替え	
⑫	旧法務局庁舎（倉庫兼集会所）	⑦⑧⑫を統合し建替え	
⑬	スクールバス車庫	新築建替え	消防事務組合
⑭	浪岡消防署庁舎	新築建替え	
⑮	旧望楼(工作物)	解体撤去	
⑯	車庫兼倉庫	解体撤去	
⑰	旧消防庁舎（車庫兼倉庫）	解体撤去	
⑱	旧福祉保健センター(車庫)	解体撤去	青森市
⑲	旧福祉保健センター(貸付建物)	解体撤去	
⑳	旧福祉保健センター(倉庫)	解体撤去	
㉑	資源物保管庫	移転配置	地区住民
㉒	東北農政局	事業対象外（継続使用）	土地改良区
㉓	浪岡川土地改良区	事業対象外（継続使用）	
㉔	青森銀行ATM	事業対象外（民間施設）	利用者

# デザインコンセプトは 「中世の里なみおか」

- 周辺には、中世をイメージした施設  
中世の館  
浪岡城跡案内所、アップルヒル  
低温熟成施設
- 既存施設  
浪岡庁舎、総合保健福祉センター  
浪岡川土地改良区

- 改築施設  
浪岡消防署  
浪岡中央公民館  
倉庫・車庫

浪岡庁舎周辺は本市の市街地景観（商業拠点）

浪岡地区のランドマークとして魅力ある景観の創出

住民にわかりやすいサイン

統一性のあるデザイン

機能性に配慮した街並みの景観形成

中世建築的な要素を取り入れ、「中世の里なみおか」を演出

（当時の建物の一般的な切妻や寄棟の屋根形状、木や石などの材料や色彩等）

# 浪岡中央公民館整備事業(浪岡教育事務所教育課)

## 浪岡中央公民館

### 【基本設計（概要）】

構造	：鉄筋コンクリート造一部鉄骨造	公民館	：図書室 学習室 事務室
階数	：3階建 一部 平屋建		和室（2） 調理実習室 実習作業室
面積	：延べ床面積 3482.68m <sup>2</sup>		大会議室 小会議室 視聴覚室 小ホール
	1階床面積 2248.05m <sup>2</sup>	大ホール	：ステージ 控室
	2階床面積 698.53m <sup>2</sup>	克雪館	：屋内グラウンド 用具庫
	3階床面積 502.50m <sup>2</sup>		
	PH階 33.60m <sup>2</sup>		

### その他建設にあたっての留意事項

外観：デザインコンセプト「中世の里なみおか」に基づき、浪岡地区のランドマークとなるよう白と黒を基調にデザインしています。

無落雪屋根のパラペット立ち上がりや車寄せ部分をアクセントとして、寄棟や切り妻風にデザインし、前面に庇を設置して、中世的な雰囲気近づけています。

車寄せ部分の屋根は、ガラスをはめ込んで光が差し込むデザインにしています。

ユニバーサルデザイン：身障者用駐車スペースの確保、入り口までスロープ設置、エレベーター、多目的トイレ、点字ブロックや手すり等の設置など、バリアフリーに配慮しています。

機能：会議室や和室に可動式の仕切を設ける等、利用者のニーズに合わせて対応ができるようにしています。

克雪館は正面に広く開口を設けて、正面広場と連携してイベント等ができるようにしています。

# 浪岡消防署建設事業 (青森地域広域消防事務組合事業)

## 浪岡消防署

### 【基本設計 (概要)】

構造：鉄筋コンクリート造

階数：2階建

面積：延べ面積 1,404 m<sup>2</sup>

1階床面積 846 m<sup>2</sup>

2階床面積 536 m<sup>2</sup>

PH階床面積 22 m<sup>2</sup>

### 諸室・受付

- ・事務室 (職員45名、日勤2名、その他隔日勤務)
- ・車庫 (消防車両9台)
- ・仮眠室 (個室22室)
- ・会議室 (消防職員・団員の会議・研修等)
- ・簡易訓練施設 (消火・救助等、消防活動訓練)

### その他建設にあたっての留意事項

外観：デザインコンセプト「中世の里なみおか」に基づき、公民館等他の施設と調和を図ります。

車庫：消防車両が、迅速かつ安全に出動できるよう、県道に面した車両配置としています。

事務室：各種届出や防火相談など、市民が親しみやすいオープンカウンターを設けます。

玄関：県道側だけでなく、公民館側にも入口を設けます。

その他：正面玄関に車椅子用スロープ及び多目的トイレ (オストメイト設置) を設けます。

## 浪岡庁舎周辺整備事業(浪岡事務所総務課)

### 倉庫・車庫等

#### 【基本設計（概要）】

○構造：鉄骨造

○階数：平屋

○面積：A棟 708.50m<sup>2</sup>

公用車等、倉庫

B棟 786.50m<sup>2</sup>

スクールバス等、倉庫、重機運転手事務室等

C棟 721.50m<sup>2</sup>

重機車両、倉庫

#### 建設にあたっての留意事項

- ・外観は、デザインコンセプトに基づき、公民館等他の施設と調和を図ります。
- ・倉庫は、災害用資材（土のう、杭等）、備品類、作業用具や資材、イベント等で利用する備品などを保管します。
- ・車庫は、公用車両、スクールバス、福祉バス、重機車両等を収容します。
- ・運転手の事務室も設置します。

# 浪岡庁舎周辺整備事業(浪岡事務所総務課)

## 外構

### 【基本設計（概要）】

計画地	浪岡庁舎敷地、市道及び水路、浪岡総合保健福祉センター敷地		
○区域面積	約4.8ha		
○地域地区等	用途地域	第1種住居地域	
	建ぺい率	60%	
	容積率	200%	
	防火地域	指定なし	

### 整備にあたっての留意事項

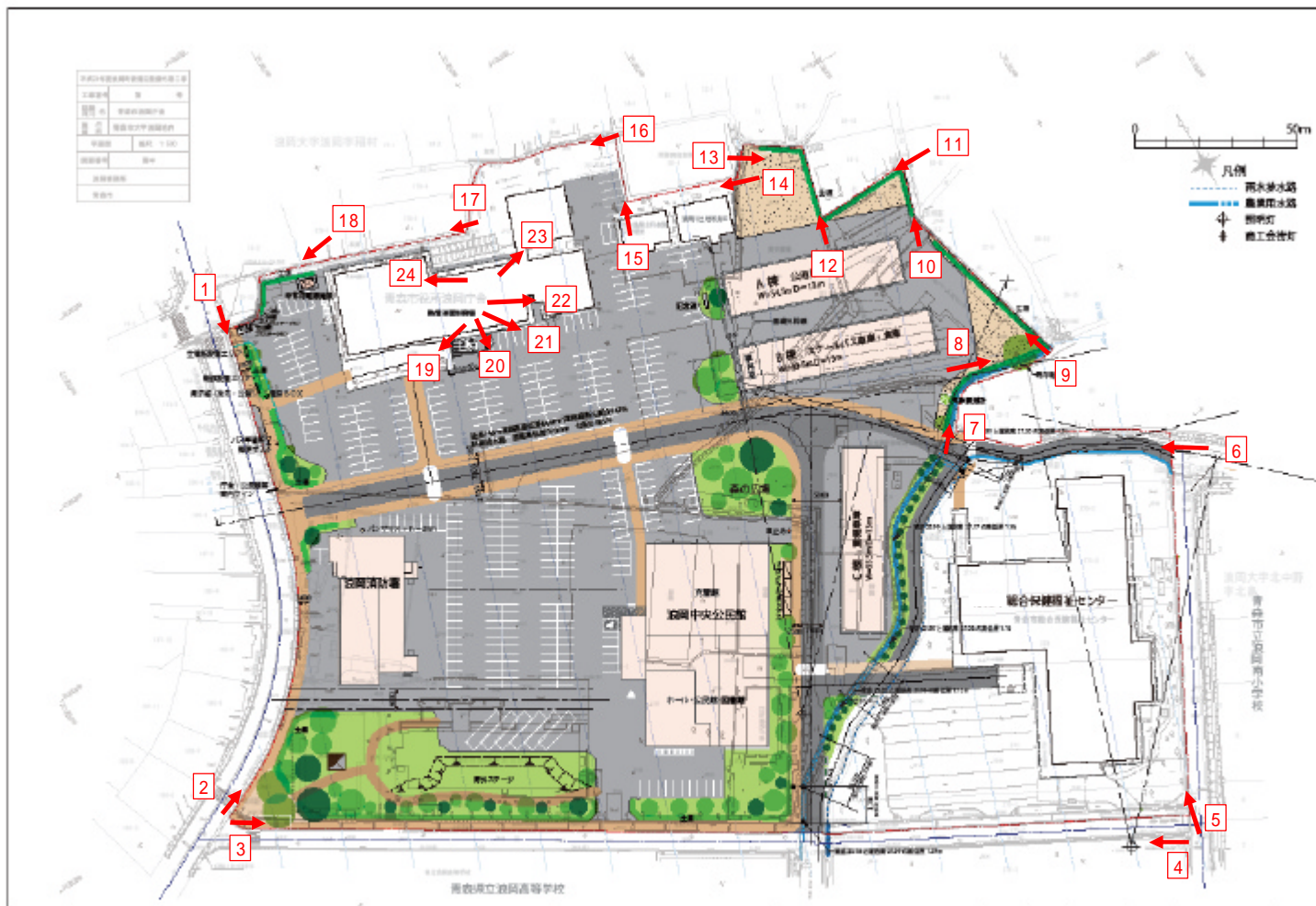
- ・ より快適に、安全に、機能的に各施設利用を行なうため、車の通路や駐車場、歩道や広場、バス停の配置を考え、施設の再配置をより効果的にするための環境整備を図ります。
- ・ デザインコンセプト「中世の里なみおか」に基づき、各施設と調和を図ります。
- ・ 駐車場と野外ステージを一体的に活用し様々なイベントができるようにします。
- ・ 植栽については、市推薦樹種から選定します。

浪岡庁舎周辺整備事業スケジュール

工事区分		年度			H24年度												H25年度												H26年度												H27年度											
		10	11	12	1	2	3	4	5	6	7	8	9	10	11	12	1	2	3	4	5	6	7	8	9	10	11	12	1	2	3	4	5	6	7	8	9	10	11	12	1	2	3									
新築工事	公民館・克雪館	設計	—————																																																	
		工事							.....			—————																																								
	消防庁舎	設計	—————																																																	
		工事							.....			—————																																								
	車庫・倉庫A棟 公用車	設計	—————																																																	
		意図伝達																																																		
		監理																																																		
	車庫・倉庫B棟 バス	設計	—————																																																	
		意図伝達																																																		
		監理																																																		
	車庫・倉庫C棟 重機	設計	—————																																																	
		意図伝達																																																		
		監理																																																		
	外構整備	設計	—————																																																	
		補償賠償																																																		
		工事							—————			—————																																								
	解体工事	1工区	設計	—————																																																
工事			—————																																																	
2工区		設計	—————																																																	
		工事	—————																																																	
3工区		設計	—————																																																	
		工事	—————																																																	
4工区		設計	—————																																																	
		工事	—————																																																	
5工区		設計																																																		
		工事							—————																																											
6工区		設計																																																		
		工事							—————																																											



# 浪岡庁舎周辺写真位置図



1

浪岡庁舎敷地西側 ~ 県道



2



3

浪岡庁舎敷地南側 ~ 市道



4



庁舎敷地東側～総合保健福祉センター裏



## 疗舎敷地東側

白線部分は、生垣の植栽予定箇所です。



# 疗舎敷地北側



## 庁舎敷地北側



・ 庁舎屋上から 庁舎西側



・ 庁舎屋上から 庁舎南側

20





・ 庁舎屋上から 庁舎東側

21



22



・ 庁舎屋上から 庁舎北側

