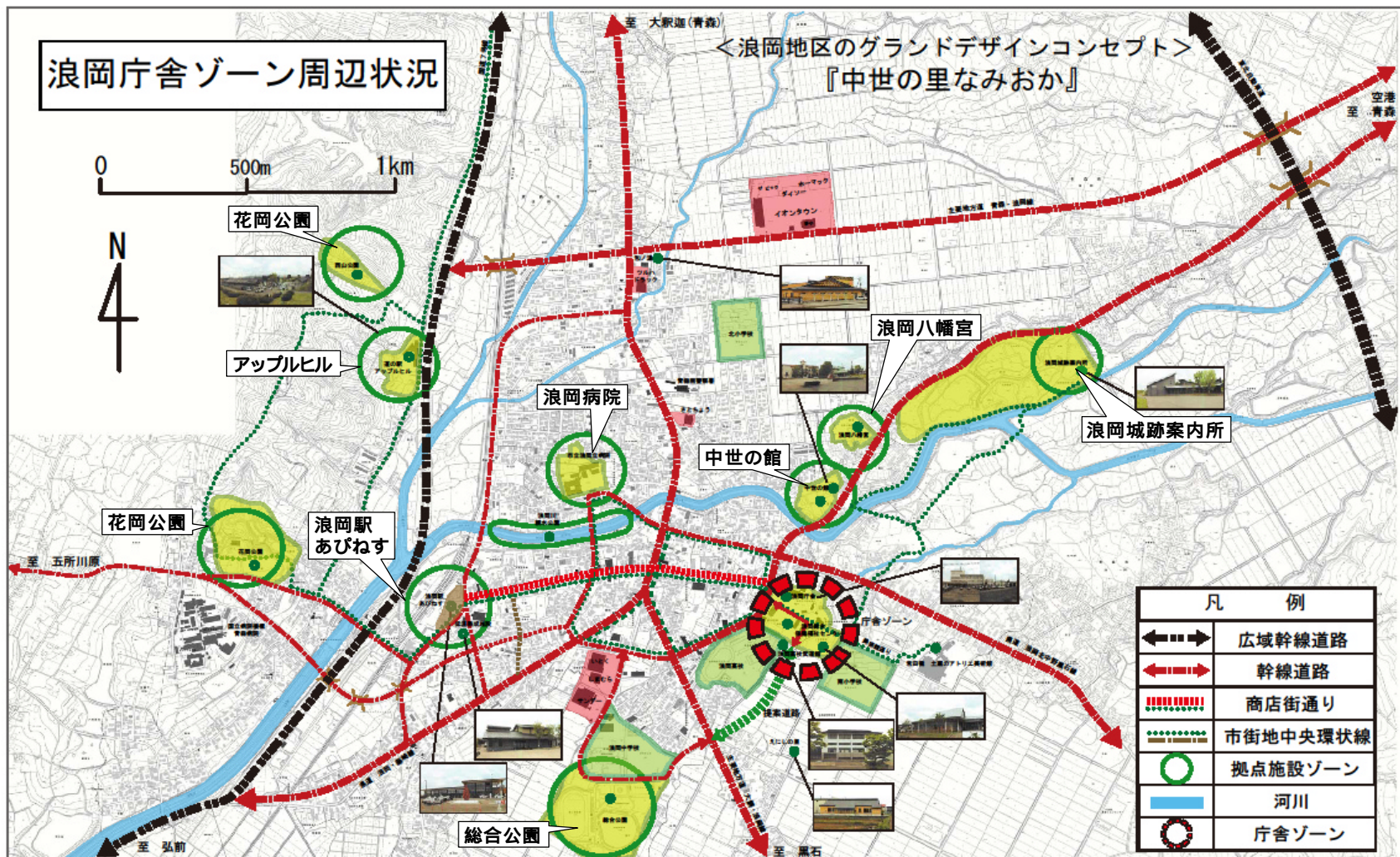


## 浪岡庁舎周辺整備事業【図面】

- 図 1 浪岡庁舎周辺図
- 図 2 配置図（外構）
- 図 3 ~ 8 浪岡中央公民館 平面図、立面図
- 図 9 ~ 12 浪岡消防庁舎 平面図、立面図
- 図 13 ~ 18 車庫倉庫 A、B、C 棟 平面図、立面図



平面図 S=1/500



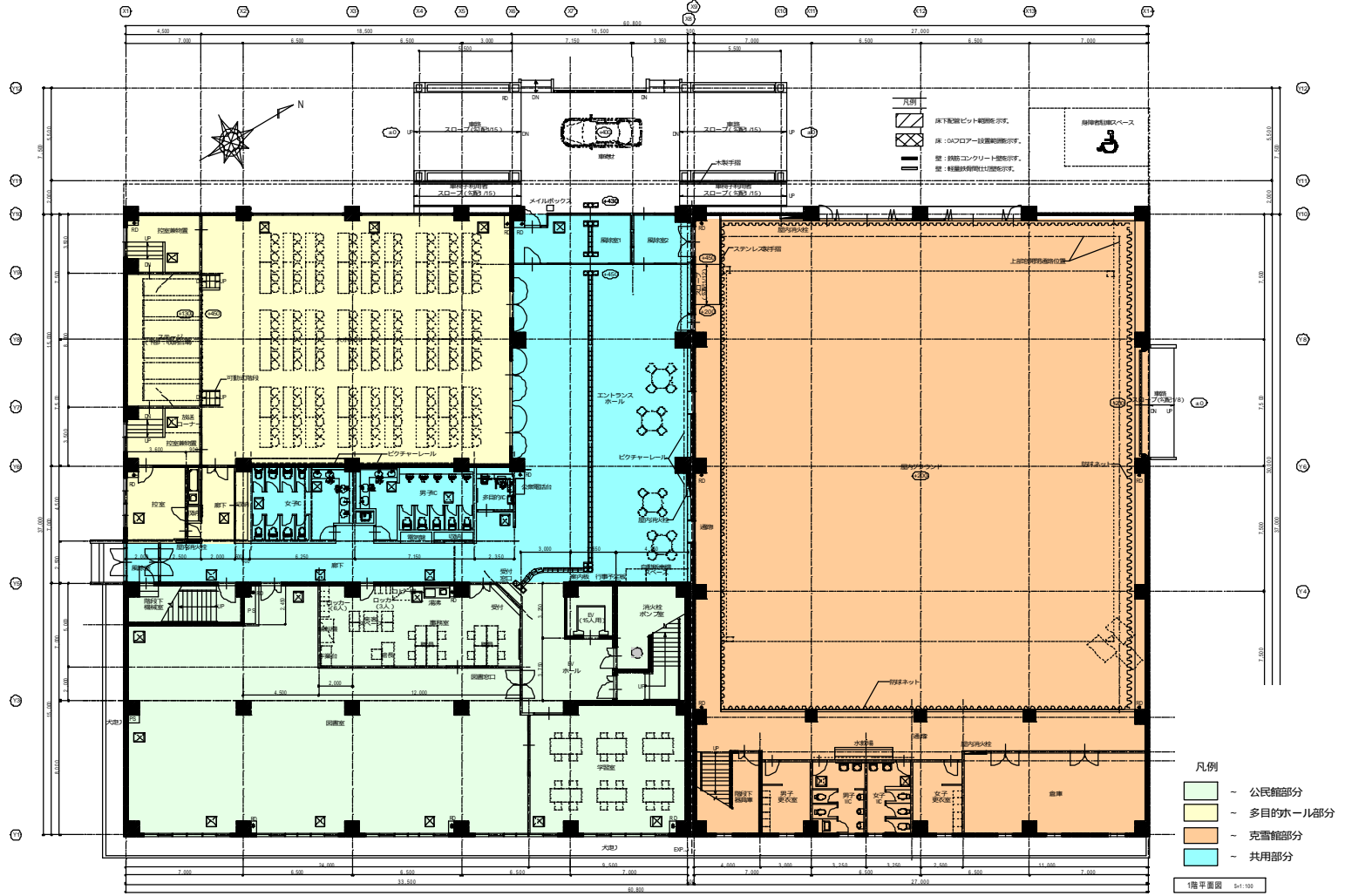
凡例

- 雨水排水路
- 農業排水路
- 照明灯
- 施工仮設灯

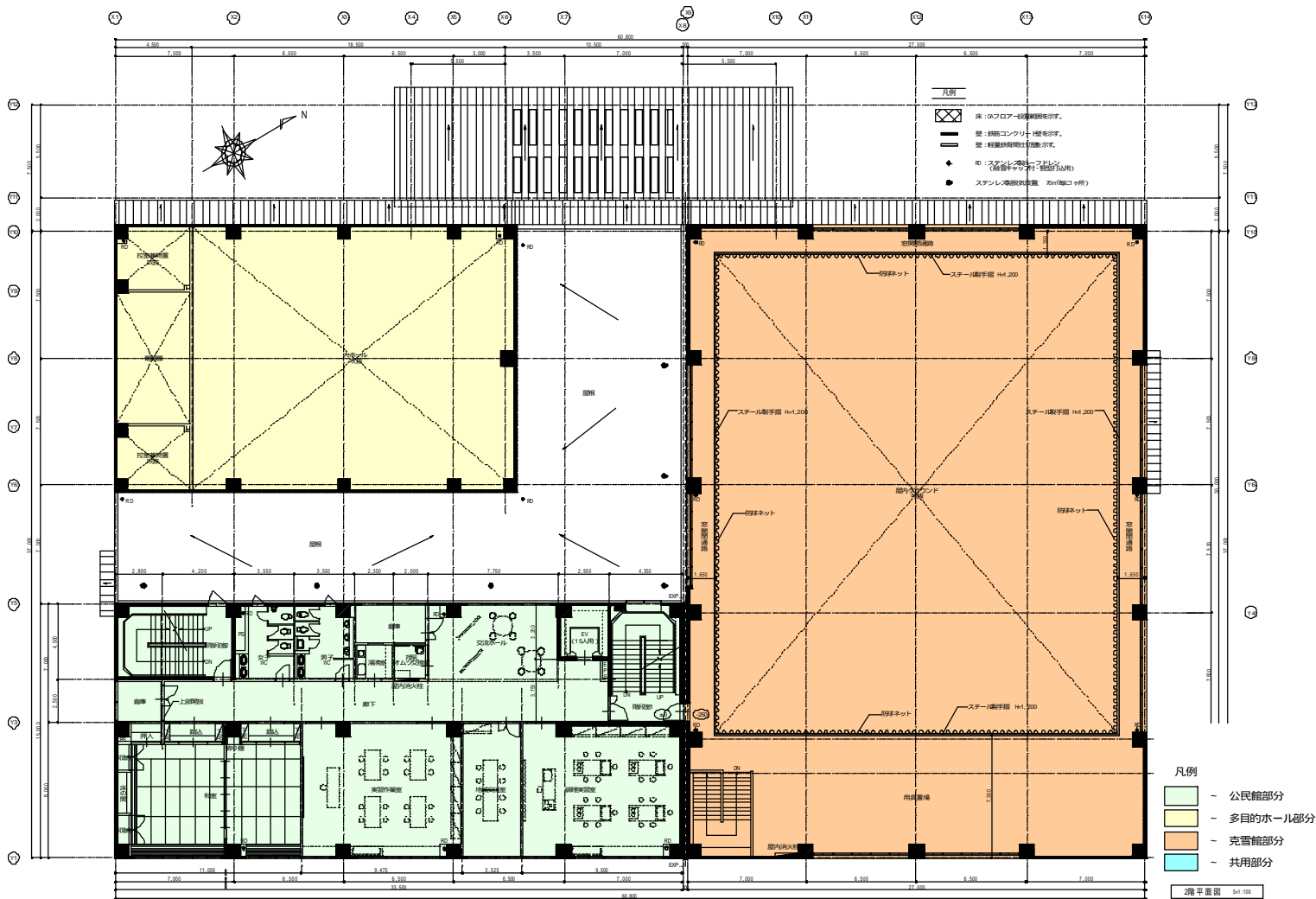
配置図 (外構)



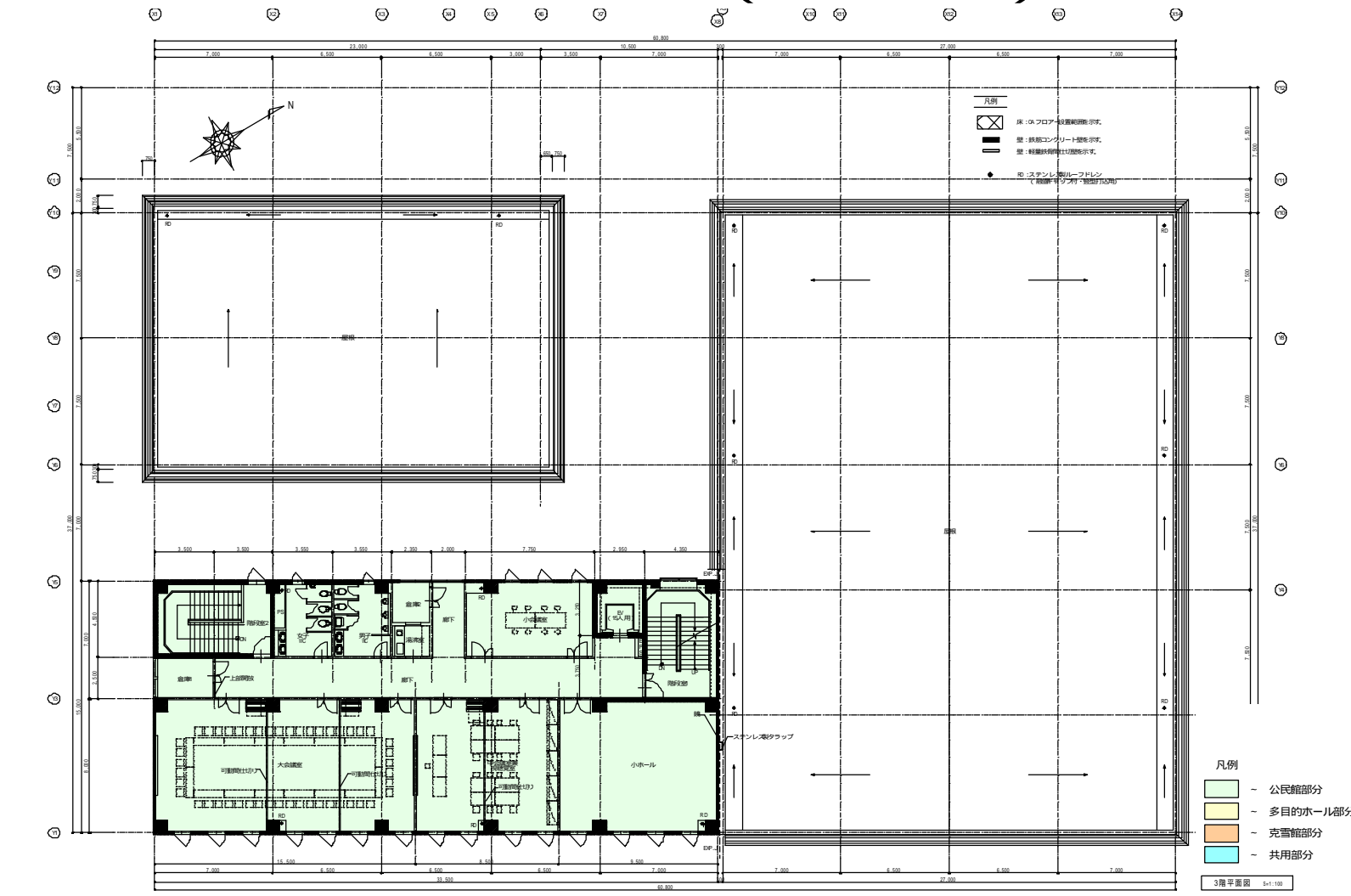
# 浪岡中央公民館 (1階平面図)



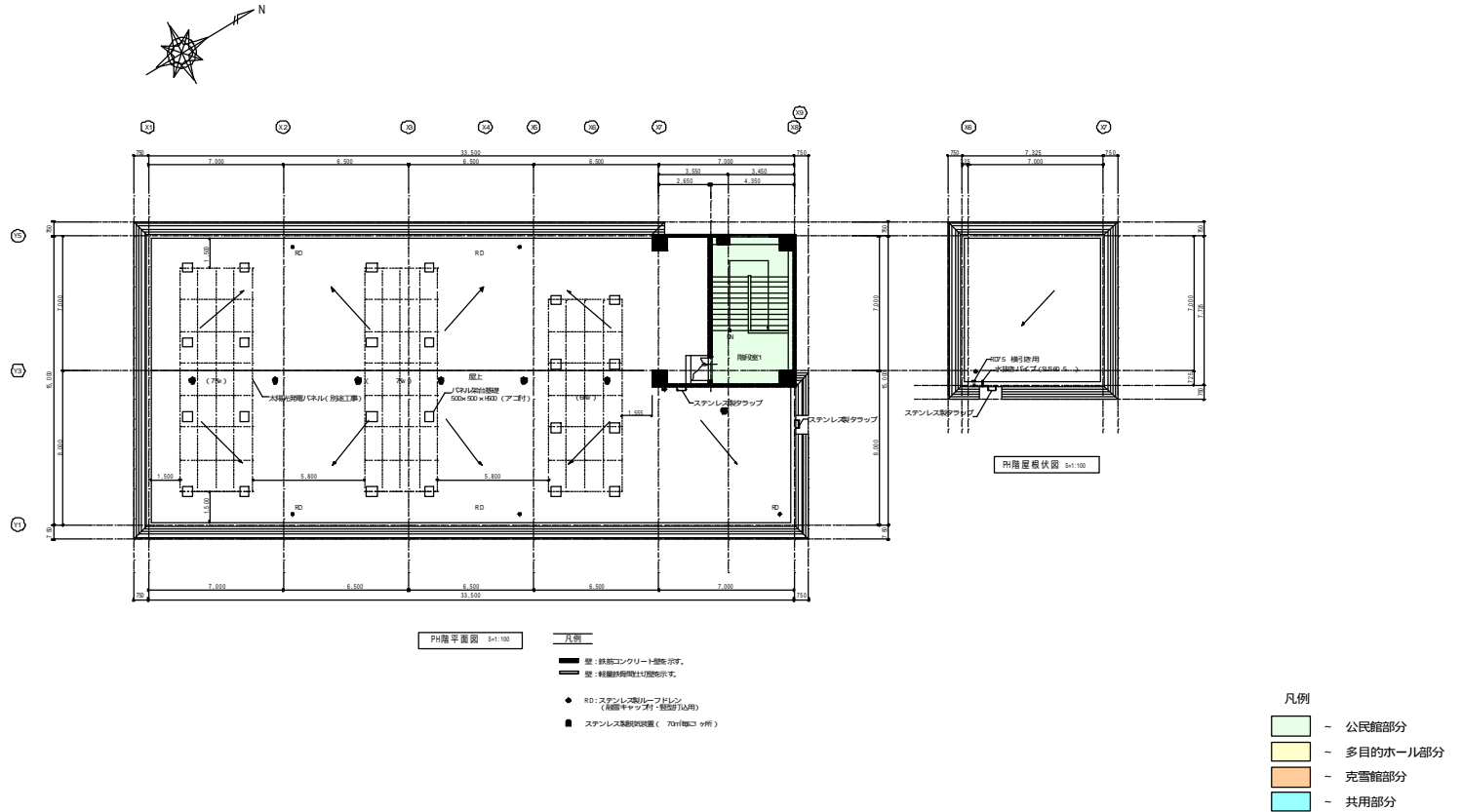
# 浪岡中央公民館 (2階平面図)



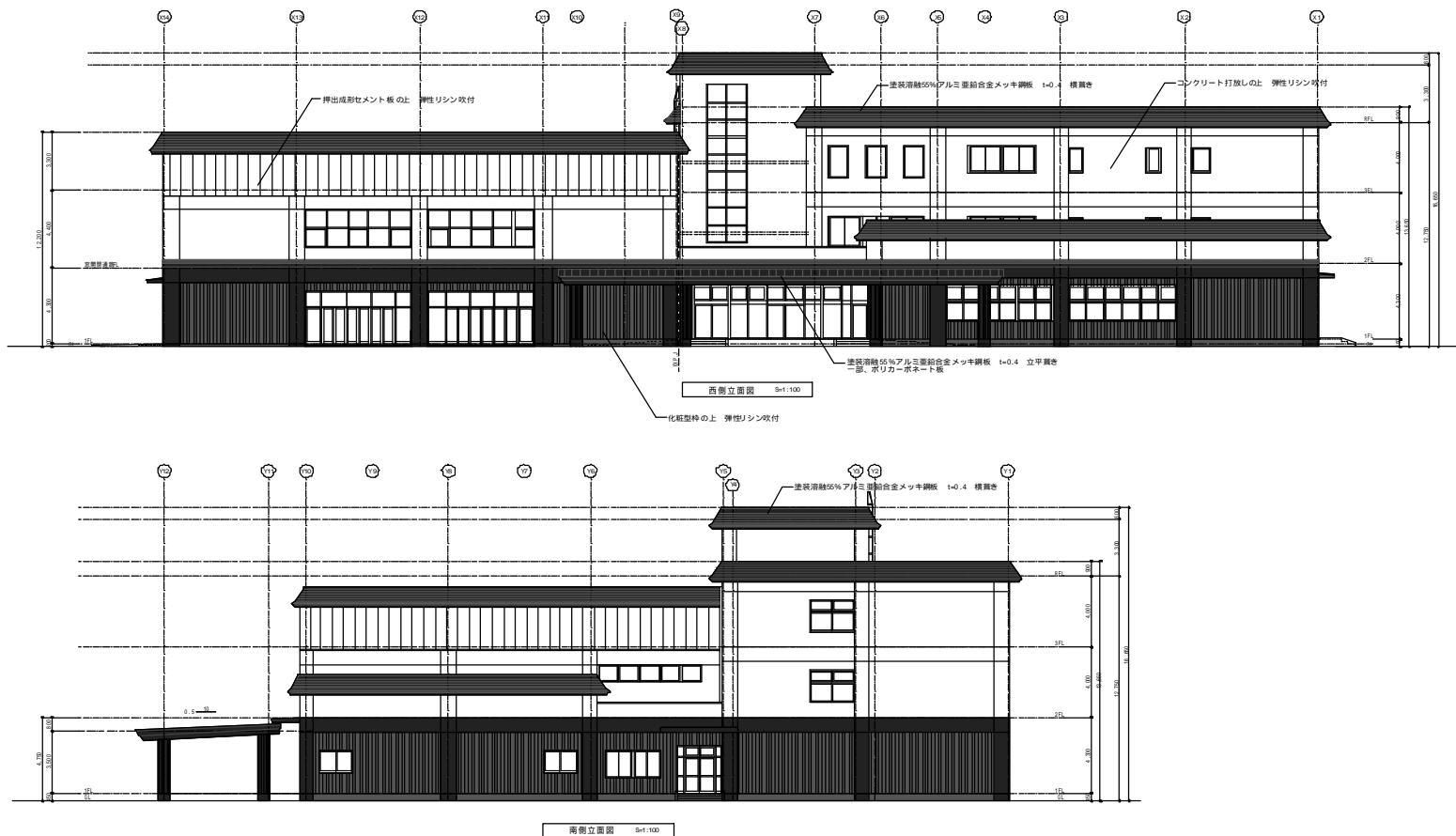
# 浪岡中央公民館 (3階平面図)



# 浪岡中央公民館 (PH階平面図)



# 浪岡中央公民館 (正面、南側立面図)





# 浪岡中央公民館 (背面、北側立面図)

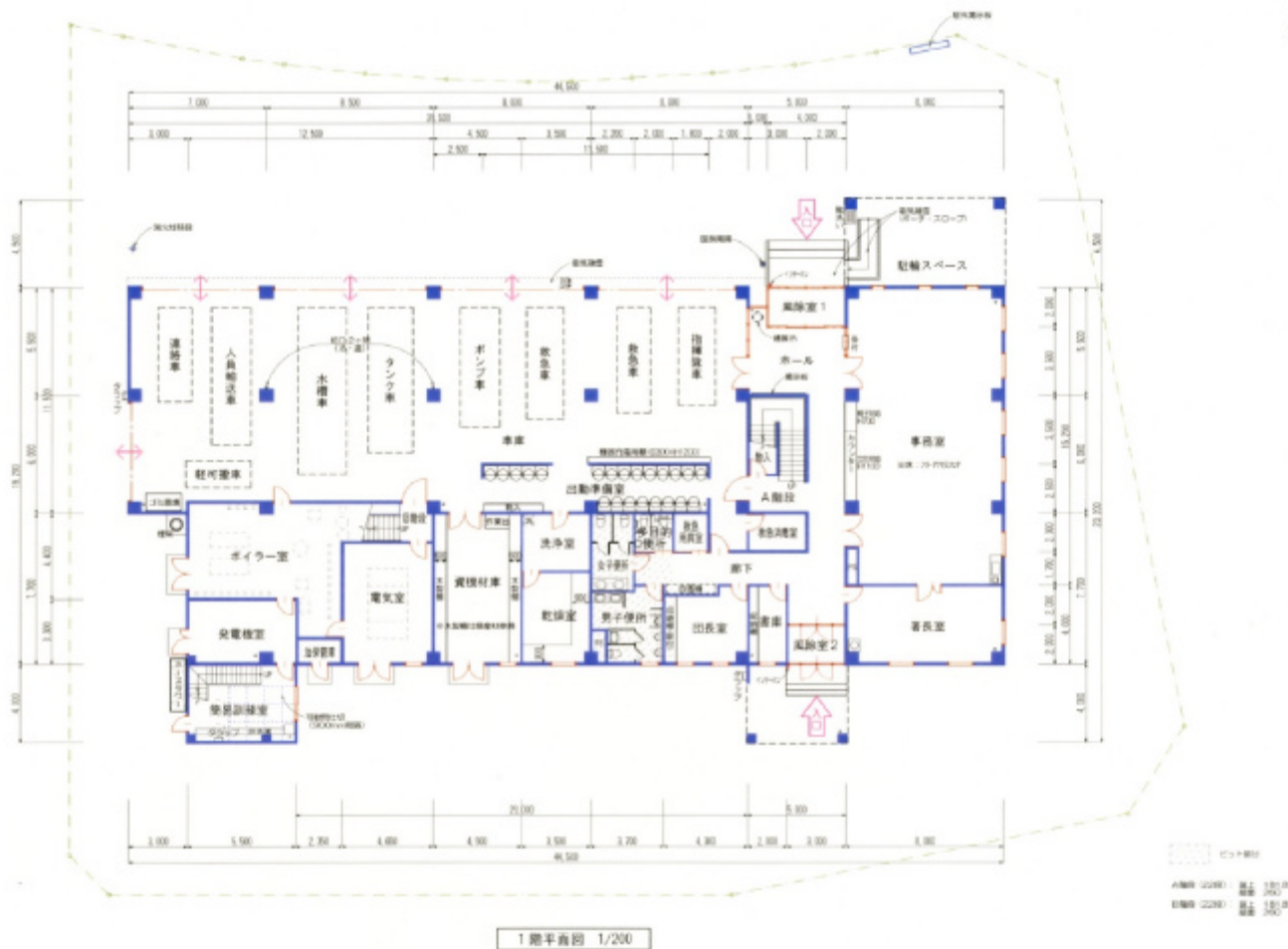


東側立面図 S=1/100



北側立面図 S=1/100

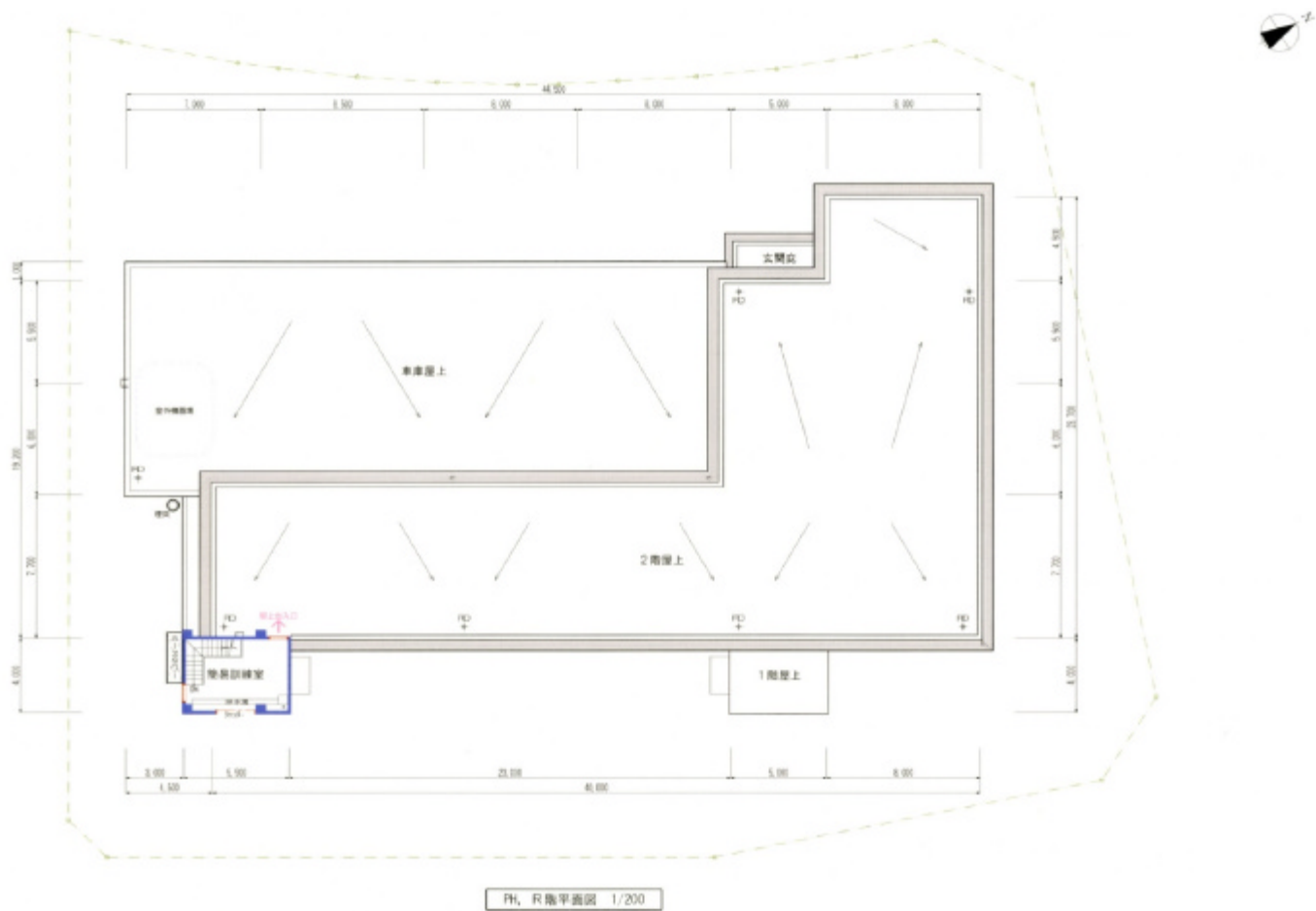
# 浪岡消防署(1階平面図)



# 浪岡消防署(2階平面図)



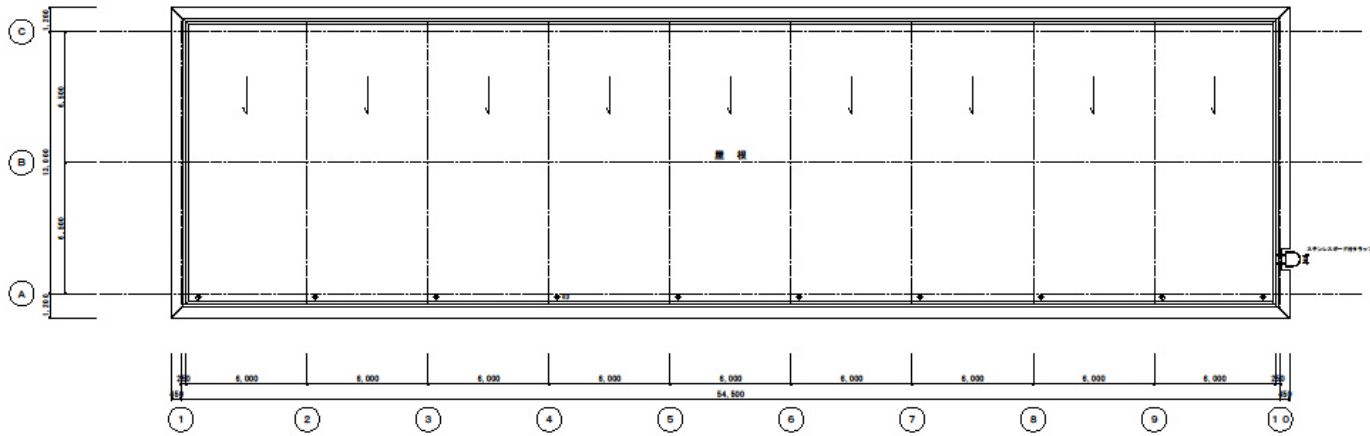
# 浪岡消防署(R階平面図)



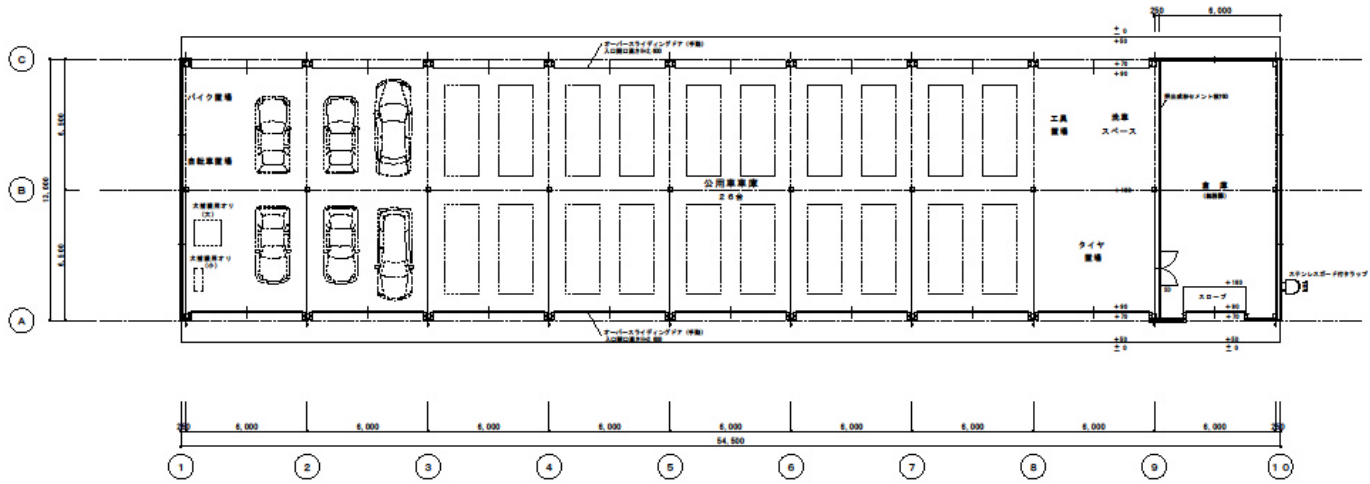
# 浪岡消防署(立面图)



# 公用車車庫及び倉庫 A棟平面図



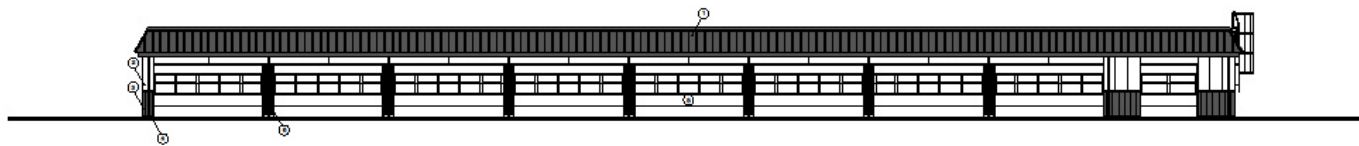
立面図 S=1/100



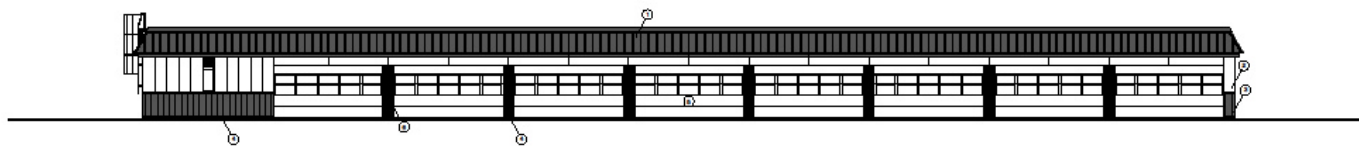
平面図 S=1/100

車庫床面積	48,500 × 13,000 =	630.50
倉庫床面積	6,000 × 13,000 =	78.00
合計床面積		708.50 m <sup>2</sup>

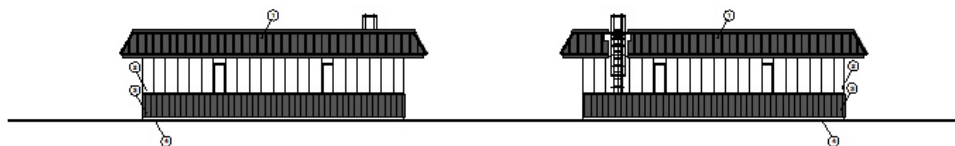
# 公用車車庫及び倉庫 A棟立面図



南立面図 S=1/100



北立面図 S=1/100

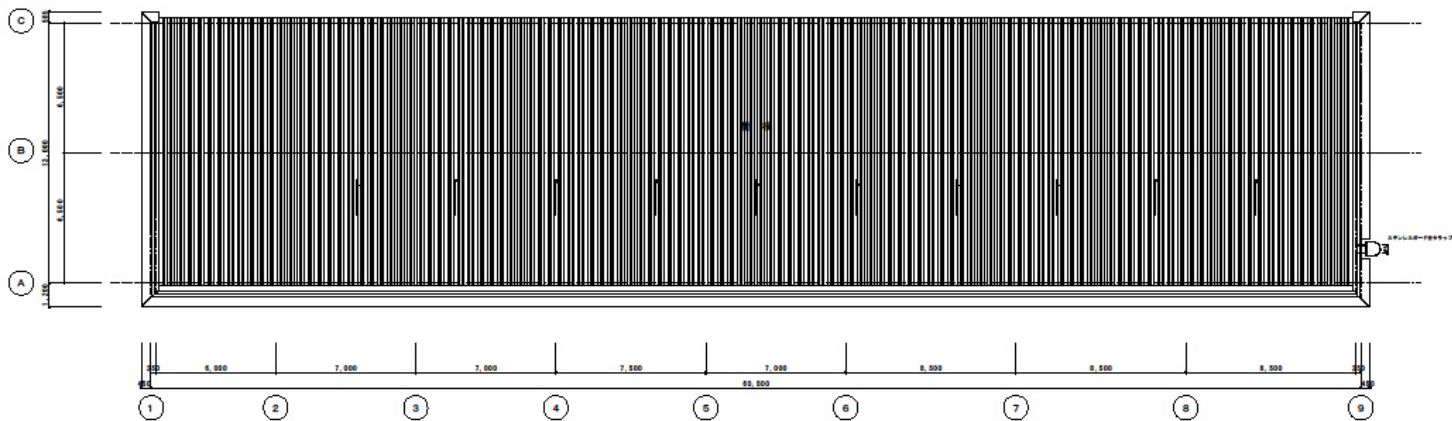


西立面図 S=1/100

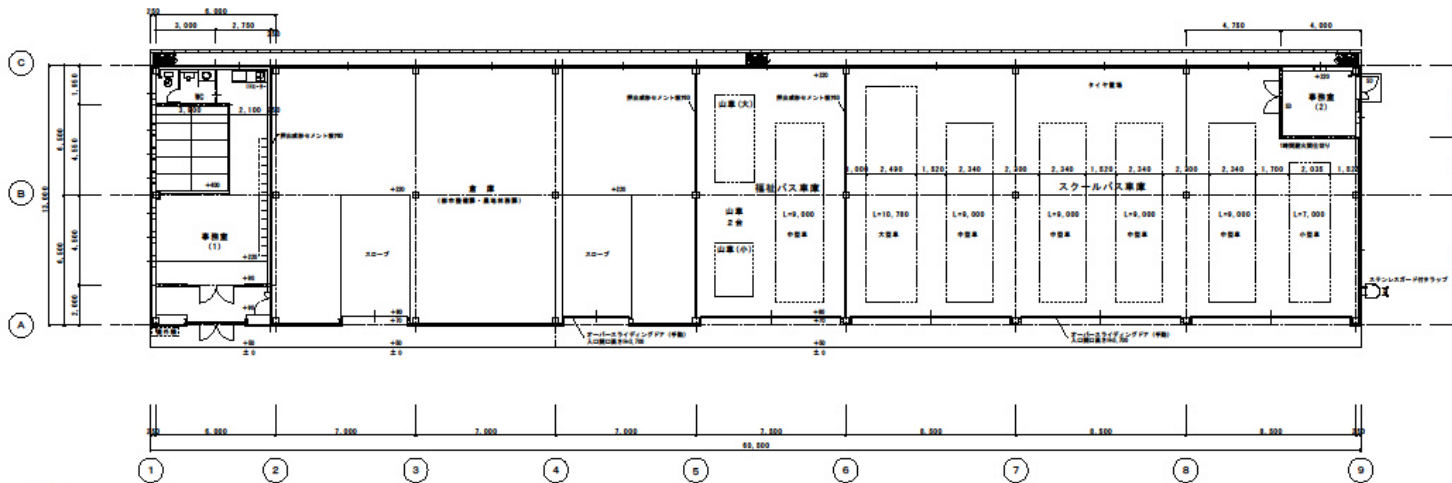
東立面図 S=1/100

- 注 記
- ① 屋根材はガルバリウム鋼板 圧入 瓦葺き屋根 (瓦葺きタイプ)
  - ② 外装壁材はコンクリート 漆 漆喰仕上げ (タイル・タイル目地埋め)
  - ③ 外装壁材はコンクリート 漆 漆喰仕上げ (タイル・タイル目地埋め) 漆喰仕上げ (タイル・タイル目地埋め)
  - ④ 外装壁材はコンクリート 漆 漆喰仕上げ (タイル・タイル目地埋め)
  - ⑤ 外装壁材はコンクリート 漆 漆喰仕上げ (タイル・タイル目地埋め)
  - ⑥ 外装壁材はコンクリート 漆 漆喰仕上げ (タイル・タイル目地埋め)
- ※ 外装壁材は、現場仕上

# スクールバス車庫及び倉庫等 B棟平面図



立面図 S=1/100

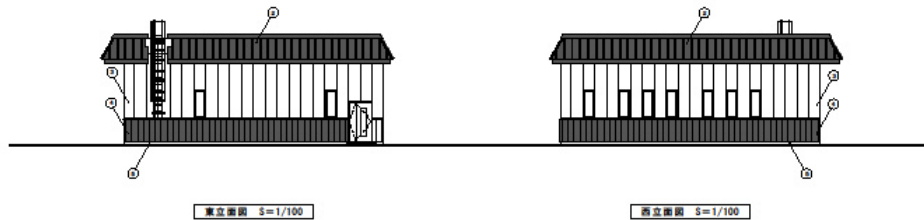
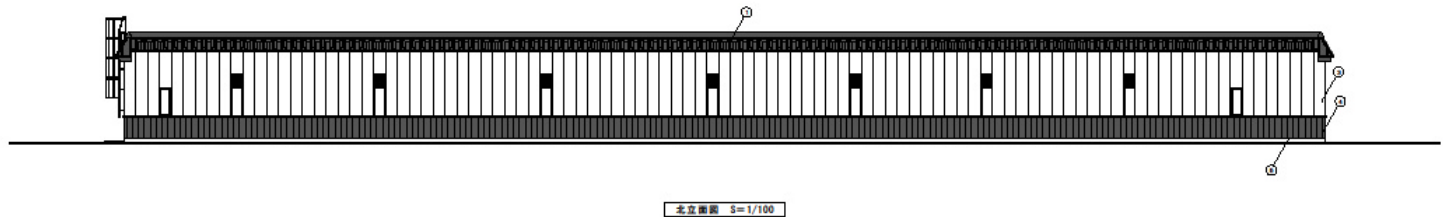
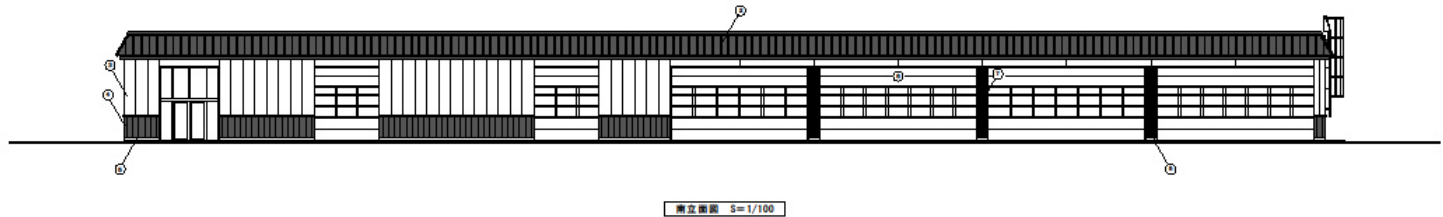


平面図 S=1/100

事務室 (1)	6,000 × 3,000	=	18.00
事務室 (2)	4,000 × 3,000	=	12.00
倉庫 (計)	21,250 × 13.00	=	276.25
倉庫 (計)	(32,250 × 13,000) - (4,000 × 3,000)	=	416.25
合計床面積			706.50 ㎡

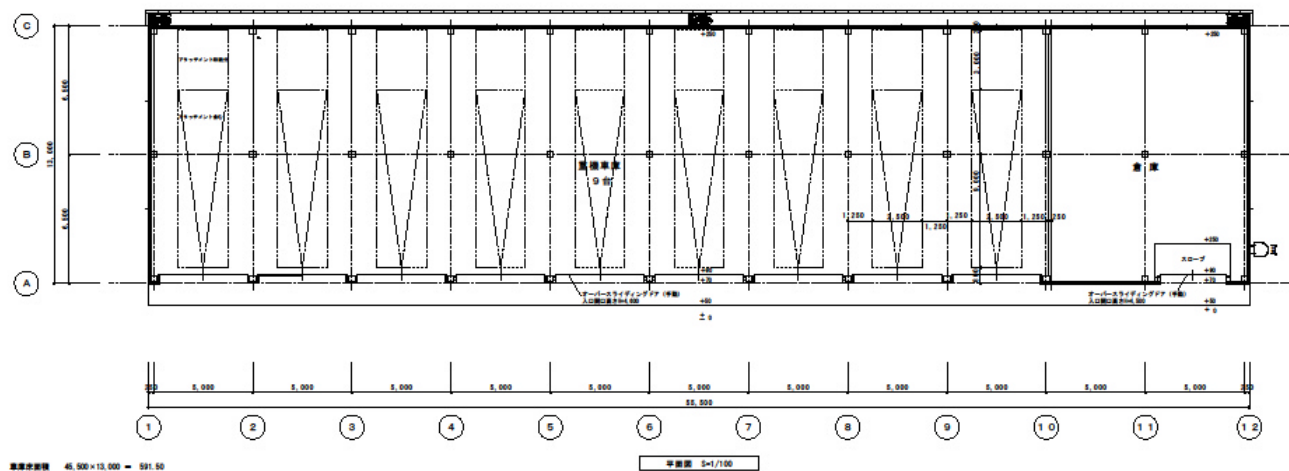
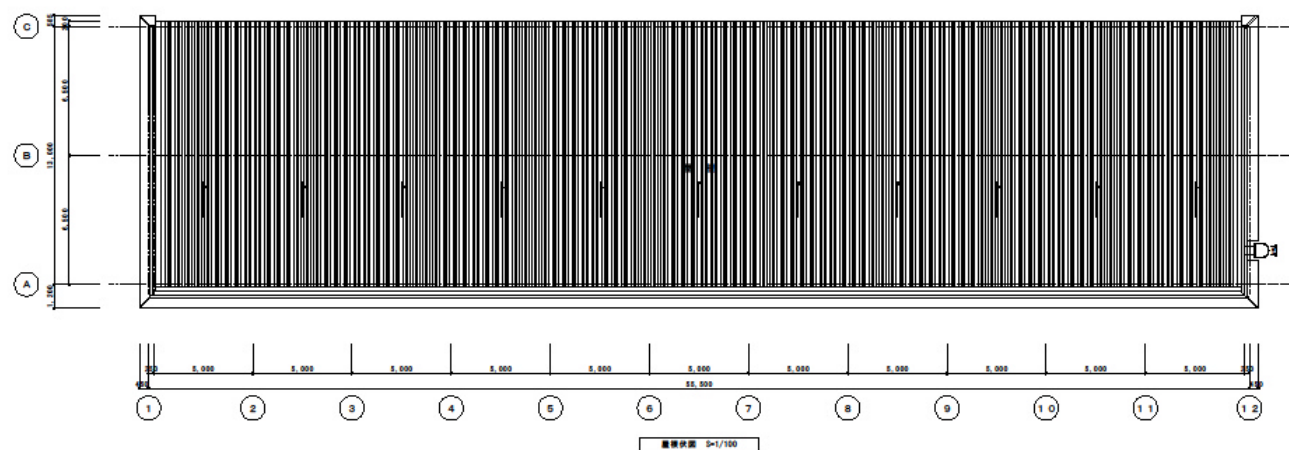


# スクールバス車庫及び倉庫等 B棟立面図



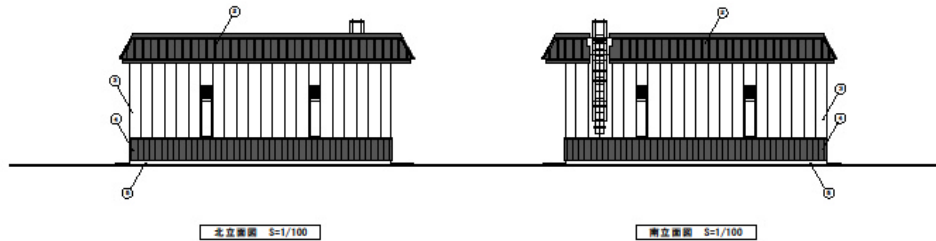
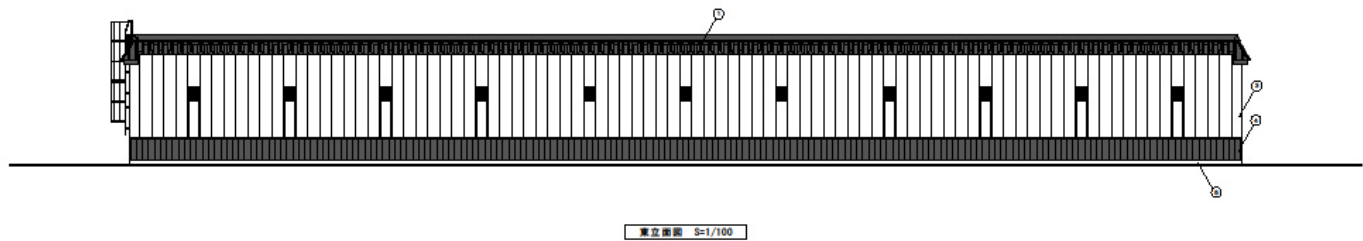
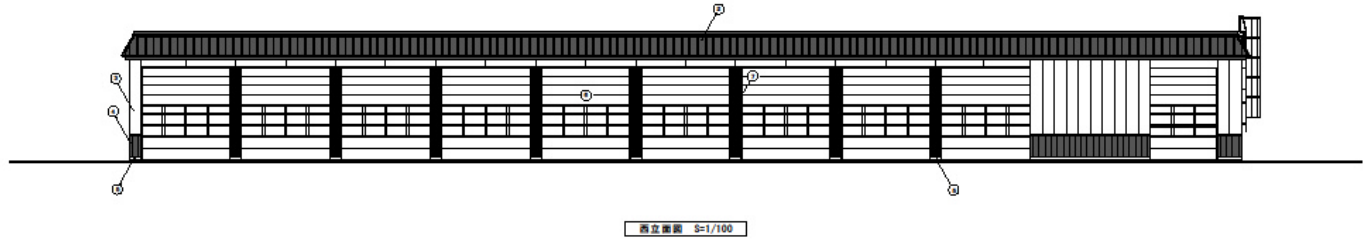
- ◎ 主要部
- ① 構造用プレキャストコンクリート Ⅱ-A 4階建用1階
  - ② 構造用プレキャストコンクリート Ⅱ-A 4階建用2階 (2階専用タイプ)
  - ③ 構造用プレキャストコンクリート Ⅱ-B 4階建用2階プレキャストコンクリート (2階専用)
  - ④ 構造用プレキャストコンクリート Ⅱ-B 4階建用2階プレキャストコンクリート (2階専用)
  - ⑤ 構造用プレキャストコンクリート Ⅱ-B 4階建用2階プレキャストコンクリート (2階専用)
  - ⑥ オートクローズドタイプ・アルミ複層 複層・大型コンクリート-ガラスタイプ
  - ⑦ 構造用プレキャストコンクリート Ⅱ-B 4階建用2階プレキャストコンクリート (2階専用)
- ※ アルミ複層窓仕様 窓枠あり

# 重機車庫及び倉庫 C棟平面図



建築面積 45,000×13,000 = 581.50  
 構造面積 10,000×13,000 = 130.00  
 床面積 721.50 m<sup>2</sup>

# 重機車庫及び倉庫 C棟立面図



- 記号
- ① 屋根材: シンクレス屋根 ② 4 鋼骨構造
  - ③ 外装材: シンクレス屋根 ④ 4 瓦葺屋根 (瓦葺ケツ)
  - ⑤ 内装材: シンクレス屋根 ⑥ 4 瓦葺屋根 (瓦葺ケツ) ⑦ 瓦葺屋根
  - ⑧ 付帯設備: コンクリート造、柱間隔: 4.0m-11.0m ⑨ ⑩ ⑪ ⑫ ⑬ ⑭ ⑮ ⑯ ⑰ ⑱ ⑲ ⑳ ㉑ ㉒ ㉓ ㉔ ㉕ ㉖ ㉗ ㉘ ㉙ ㉚ ㉛ ㉜ ㉝ ㉞ ㉟ ㊱ ㊲ ㊳ ㊴ ㊵ ㊶ ㊷ ㊸ ㊹ ㊺ ㊻ ㊼ ㊽ ㊾ ㊿
  - ㉞ 屋根断熱: コンクリート造、柱間隔: 4.0m-11.0m
  - ㉟ 外装断熱: シンクレス屋根、瓦葺屋根、瓦葺ケツ、瓦葺ケツ
  - ㊱ 内装断熱: シンクレス屋根、瓦葺屋根、瓦葺ケツ、瓦葺ケツ
  - ㊲ 外装断熱: シンクレス屋根、瓦葺屋根、瓦葺ケツ、瓦葺ケツ
  - ㊳ 内装断熱: シンクレス屋根、瓦葺屋根、瓦葺ケツ、瓦葺ケツ
  - ㊴ 外装断熱: シンクレス屋根、瓦葺屋根、瓦葺ケツ、瓦葺ケツ
  - ㊵ 内装断熱: シンクレス屋根、瓦葺屋根、瓦葺ケツ、瓦葺ケツ
  - ㊶ 外装断熱: シンクレス屋根、瓦葺屋根、瓦葺ケツ、瓦葺ケツ
  - ㊷ 内装断熱: シンクレス屋根、瓦葺屋根、瓦葺ケツ、瓦葺ケツ
  - ㊸ 外装断熱: シンクレス屋根、瓦葺屋根、瓦葺ケツ、瓦葺ケツ
  - ㊹ 内装断熱: シンクレス屋根、瓦葺屋根、瓦葺ケツ、瓦葺ケツ
  - ㊺ 外装断熱: シンクレス屋根、瓦葺屋根、瓦葺ケツ、瓦葺ケツ
  - ㊻ 内装断熱: シンクレス屋根、瓦葺屋根、瓦葺ケツ、瓦葺ケツ
  - ㊼ 外装断熱: シンクレス屋根、瓦葺屋根、瓦葺ケツ、瓦葺ケツ
  - ㊽ 内装断熱: シンクレス屋根、瓦葺屋根、瓦葺ケツ、瓦葺ケツ
  - ㊾ 外装断熱: シンクレス屋根、瓦葺屋根、瓦葺ケツ、瓦葺ケツ
  - ㊿ 内装断熱: シンクレス屋根、瓦葺屋根、瓦葺ケツ、瓦葺ケツ
- ※ 建築標準仕様 5.1x1.2x1.0x1.0