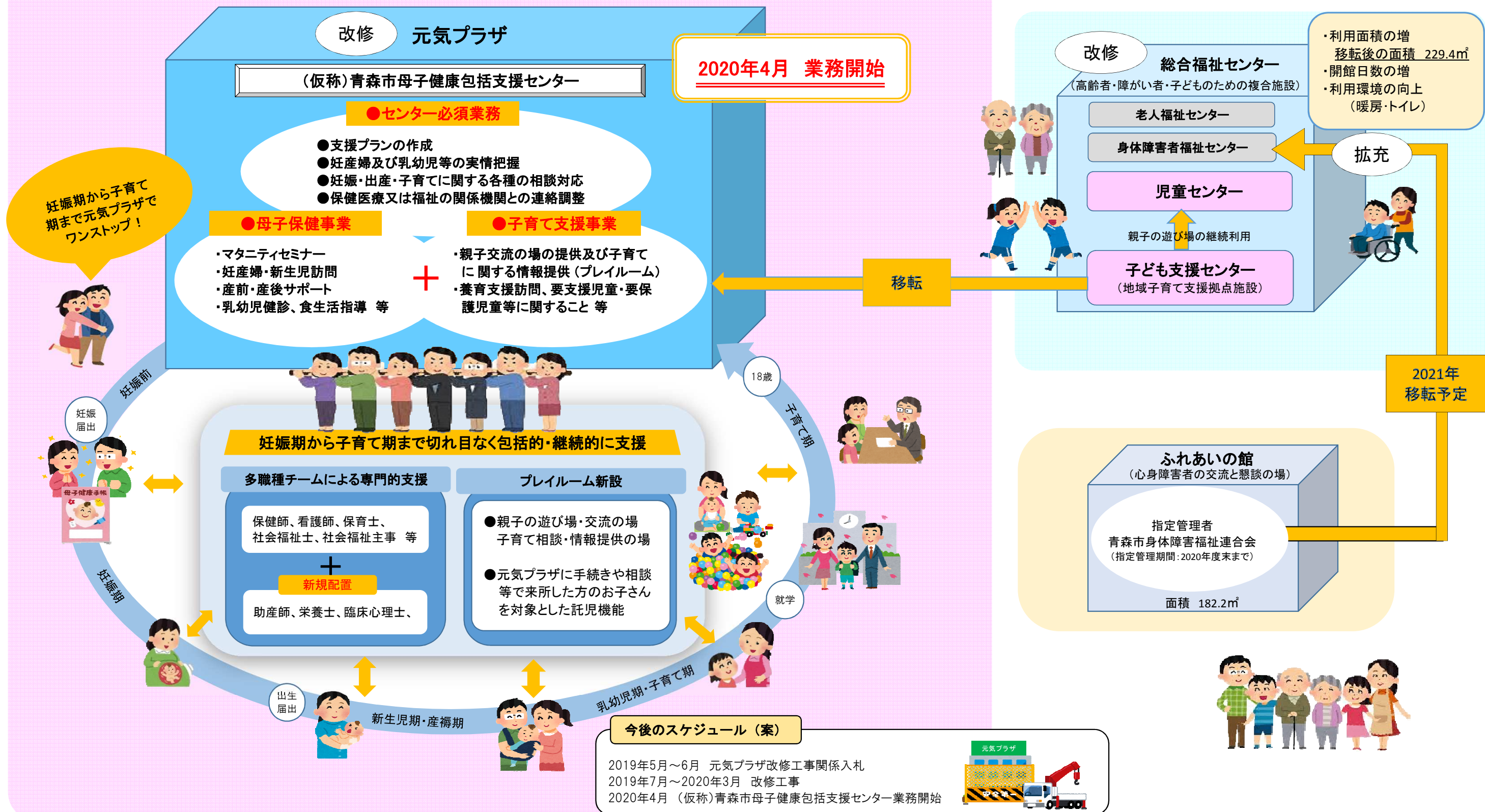


(仮称)青森市母子健康包括支援センター設置(案)

平成 31年 2月 27日
青森市健康福祉審議会資料
保 健 部

青森市の特徴

- 「母子保健サービス」と「子育て支援サービス」の相談窓口の一体化及びワンストップ化
- 多職種配置により、専門職がチームとなって妊娠期から子育て期の支援を包括的、継続的、効率的に推進



※今後のスケジュール及び予算等については、現在関係部局と協議中である。