

移住体験施設「浪岡家」 利用マニュアル

利用案内及び注意事項

(1) 利用時間

原則、体験初日は午後 2 時から、体験最終日は午前 10 時までです。

(2) 遵守事項

- ①許可を受けた以外の目的で使用しないこと。
- ②他の団体や個人に転貸しないこと。
- ③利用後の施設内の清掃及び整理整頓に努めること。
- ④ごみは管理者の指示に従い、所定の場所に処理すること。
- ⑤施設の建物及び資機材等を損傷するおそれのある行為をしないこと。
- ⑥火災、盗難、事故の防止に努めること。
- ⑦施設内での営業、販売、勧誘またはこれらに類する活動をしないこと。
- ⑧施設内で宗教または政治に関する活動をしないこと。
- ⑨施設内では喫煙しないこと。
- ⑩自家用車等を駐車する場合は、管理者が指定する場所に駐車すること。
- ⑪付近住民の迷惑となるような行為をしないこと。

「浪岡家」のご案内



・県道浪岡藤崎線沿いの青森南警察署から
南方 150mのところにある信号を西に進む。
(角に「麺たんびん」有り)
約 90m進むと左手にあります。

住所：青森市浪岡大字浪岡字平野
30-14

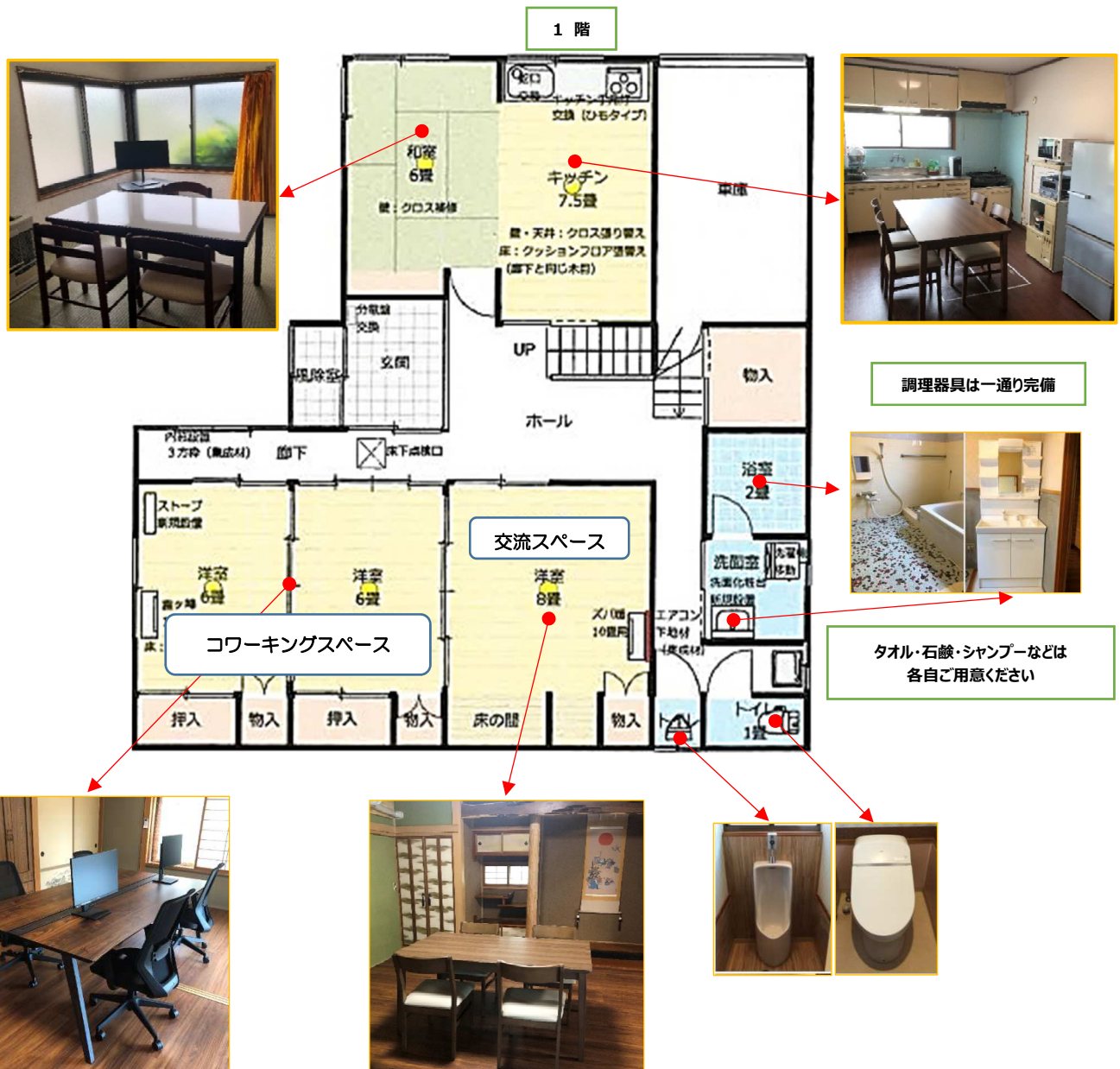
《駐車場》

屋根なし：2 台分
車庫：1 台分 (小型車用)

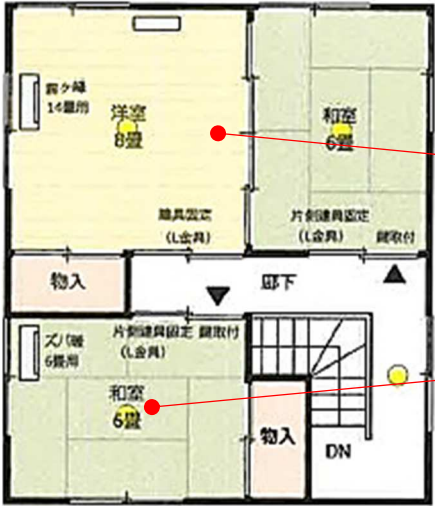
施設案内



名称 移住体験施設「浪岡家」
 所在地 青森市浪岡大字浪岡字平野 30-14
 構造 木造 2階建
 居宅面積 161.19㎡ (48.8坪)
 建築年 1985年 (昭和60年)
 管理 浪岡地区移住・定住促進協議会



2 階



全室ベットルーム

※ハンガーラック、物干しあり

設備と取扱い

玄関鍵 (スマートロック) ※Akerun (アケルン)

アプリをダウンロードいただき、スマホで鍵の施錠・開錠が行えます。
詳細については、別途メールによりお知らせいたします。

キッチン

使用後は清掃し、元の状態にお戻しください。

■調理電化製品

ガスコンロ 2、電子レンジ、トースター、炊飯器、ポット



■調理器具、食器類

ヤカン、鍋、フライパン、包丁、まな板、ざる、ボール、お玉、茶碗、お椀、皿、箸、フォーク、スプーンほか



冷蔵庫、洗濯機

ご自由にお使いください。お帰りの際は、中に物を残さないようお願いします。



冷房器具 エアコン 各部屋に1台

電源の消し忘れ等にご注意ください。

暖房器具 石油ストーブ（または、寒冷地仕様エアコン） 各部屋に1台

電源の消し忘れ等にご注意ください。

給湯器

電源の消し忘れ等にご注意ください。



スイッチONで給湯できます
※お好みの湯温に調整可

その他

■上記以外の備え付け品

- ・調味料、ラップ、アルミホイル
- ・洗濯物カゴ（1個）、洗濯用洗剤、柔軟剤
- ・ドライヤー（洗面台及び各居室）、足ふきマット（2枚）
- ・衛生用品一式（ティッシュ、トイレトペーパー、ハンドペーパーなど）

<ご準備いただきたいもの>

- ・シャンプー、リンス、ボディソープ、タオル、洗顔用品、歯磨き用品など個人で使用するもの

■食器家具などの破損、寝具の汚損

チェックアウト時にご報告ください。修繕・買い替え費用等が生じる場合は所要額を請求させていただく場合があります。

■ゴミの取り扱いについて

ゴミは、「燃やせるゴミ」及び「燃やせないゴミ」に分別をお願いします。
※キッチンに貼付されている「家庭ごみの正しい出し方」を参照してください。

周辺情報

■スーパー、コンビニ、飲食店、温泉

○ **TRIAL GO 浪岡店（スーパー）** 7：00～21：00

県道沿いにある小規模ながら個性溢れる地元民に愛されるスーパーマーケット。
体験施設から、約 120m

○ **ファミリーマート青森浪岡平野店** 24 時間営業

県道沿いにある最寄りのコンビニ。
体験施設から、約 220m

○ **麺たんぴん** 11：00～14：20 17：00～19：20(定休日：金曜)

地域に密着したラーメン屋。みそ、塩、醤油ラーメンに定食などもあり。
体験施設から、約 90m

○ **兼平焼きそば店** 9：00～17：00

浪岡名物の一つ。浪岡焼きそばをご賞味あれ！
体験施設から、約 430m

○ **天然温泉 和ノ湯** 6：00～22：00

泉質は、単純温泉及び低張性アルカリ性温泉です。家族風呂、サウナもあります。
体験施設から、約 840m

○ **浪岡駅前温泉** 6：00～22：00

泉質は、アルカリ性温泉で熱の湯です。こじんまりとしていて、地元の人との触れ合いをお楽しみいただけます。
体験施設から、約 1,040m



りんごと中世の里



短い期間ですが、ごゆっくりおくつろぎください。

[お問合せ] 浪岡地区移住・定住促進協議会事務局

(青森市浪岡振興部総務課内)

TEL0172-62-1126 e-mail: n-somu@city.aomori.aomori.jp)