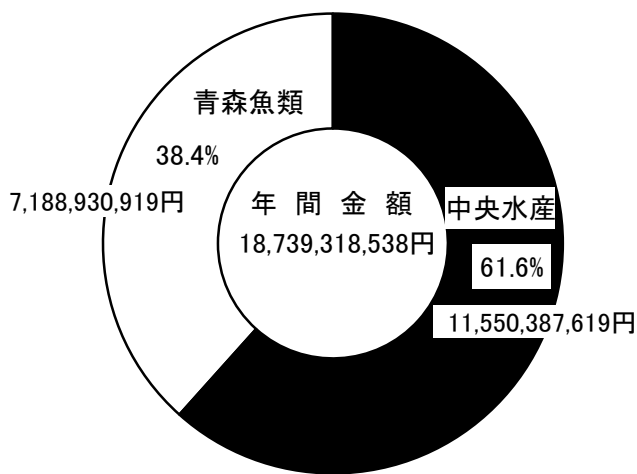
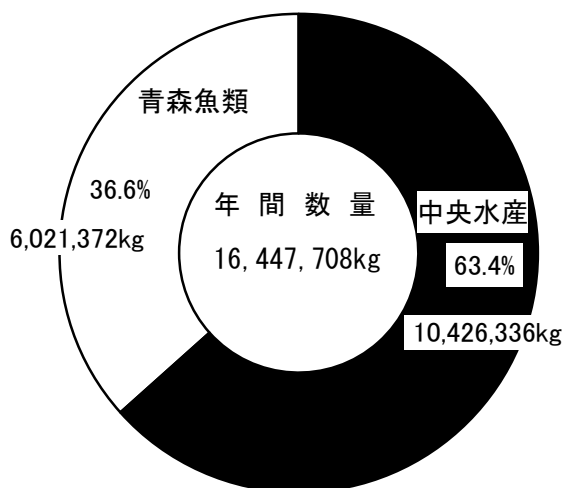
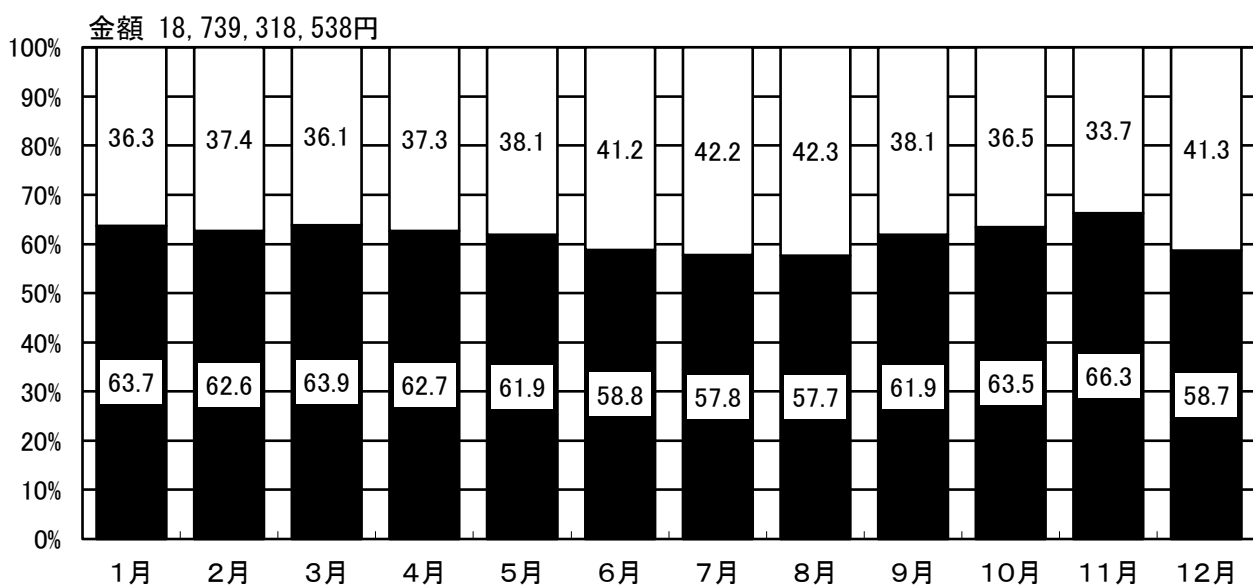
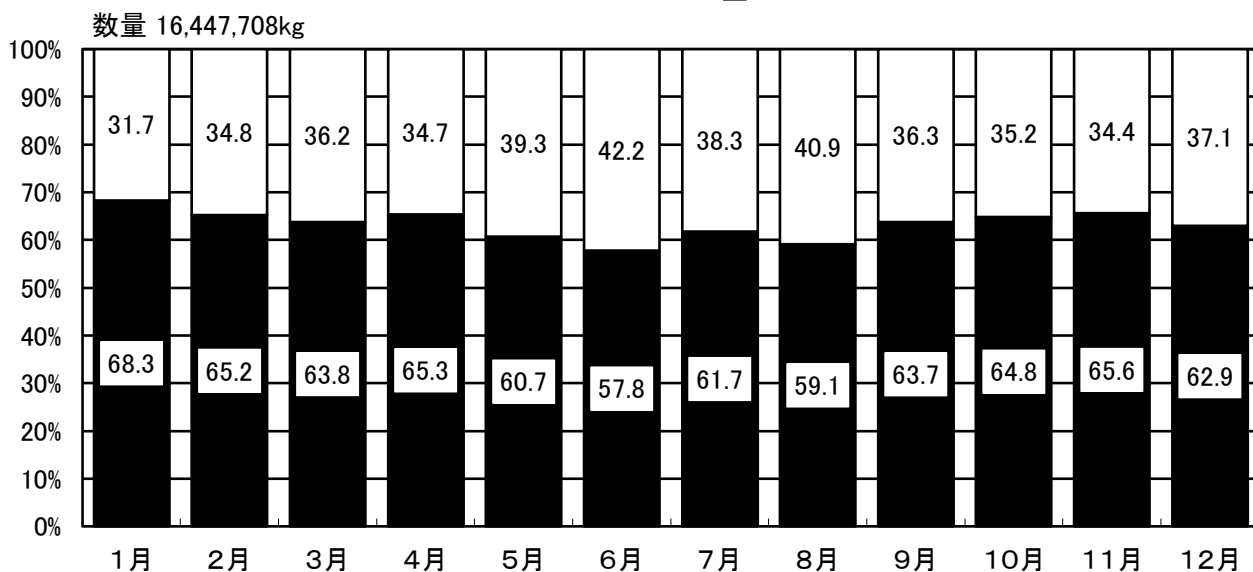


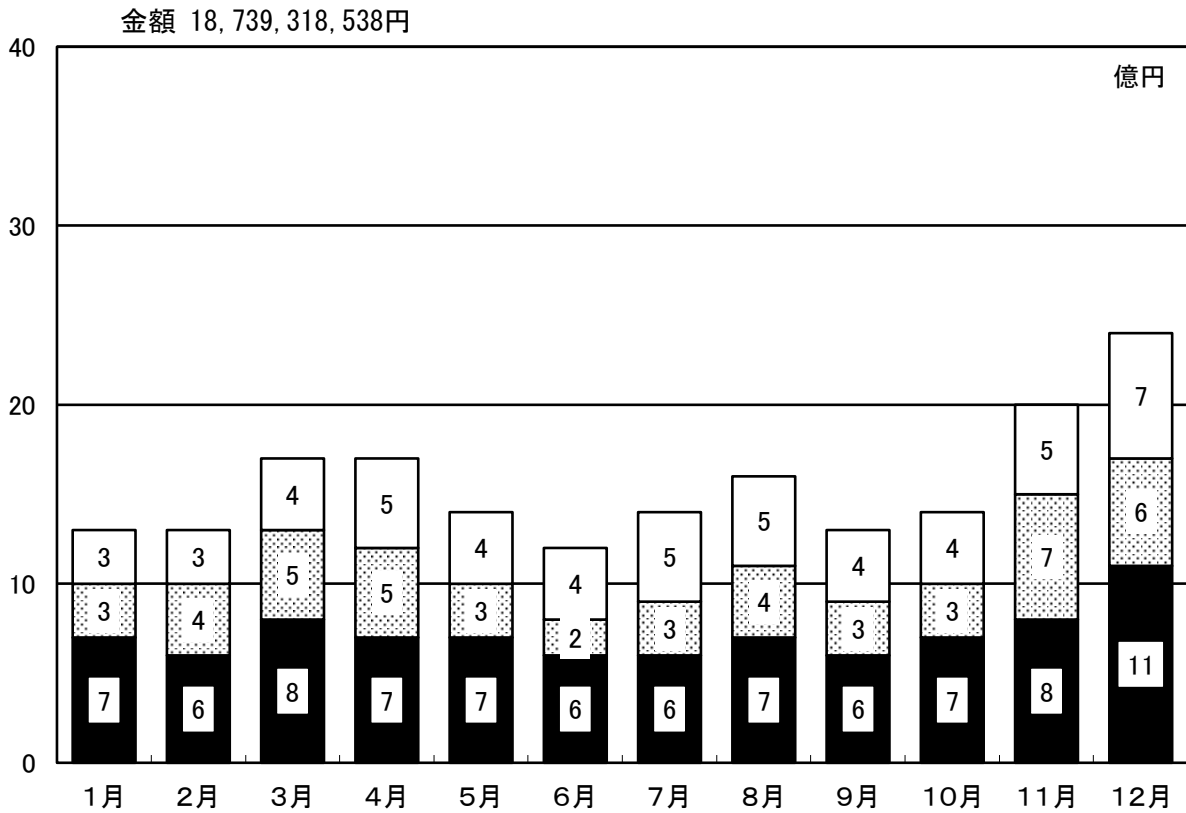
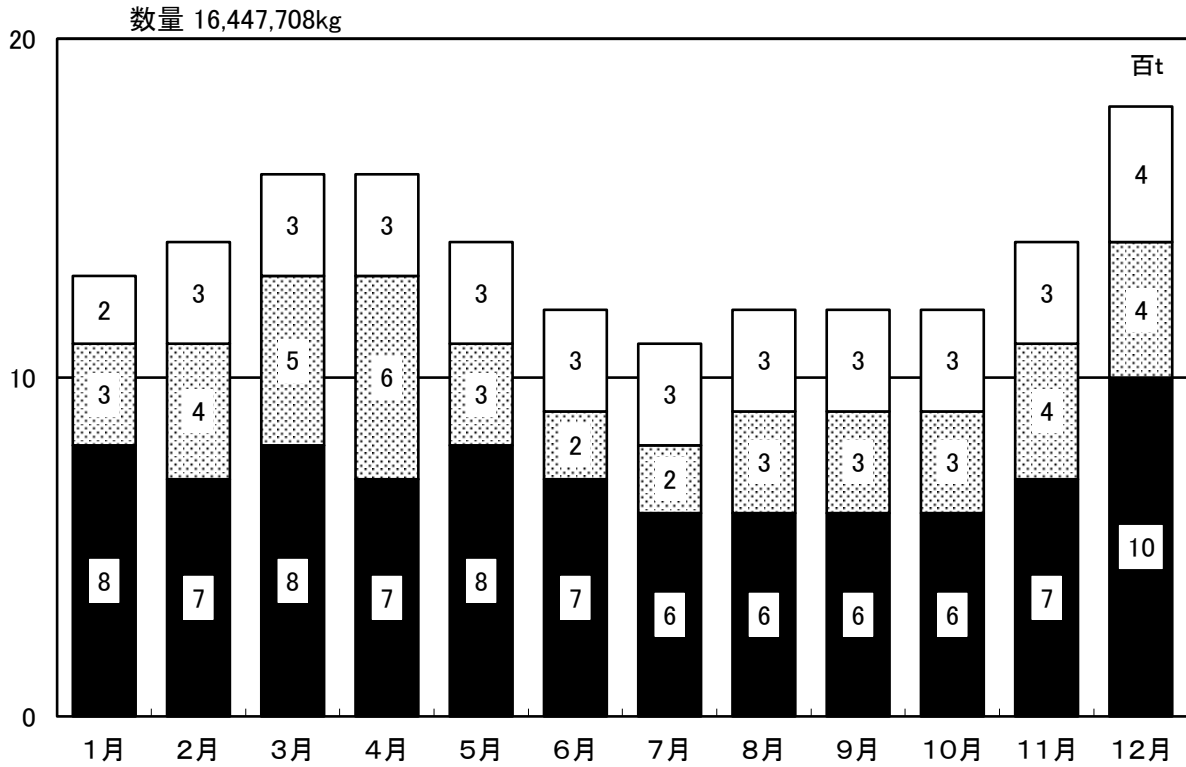
卸売業者月別取扱高対比図

■ 中央水産 □ 青森魚類

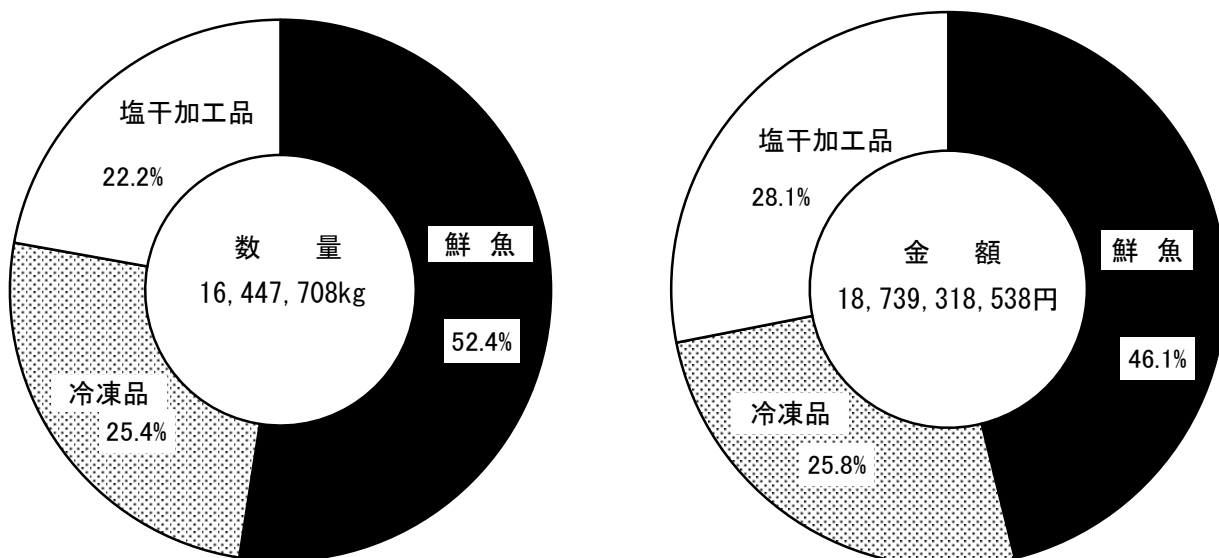


種別・月別取扱高対比図

鮮魚
 冷凍品
 塩干加工品



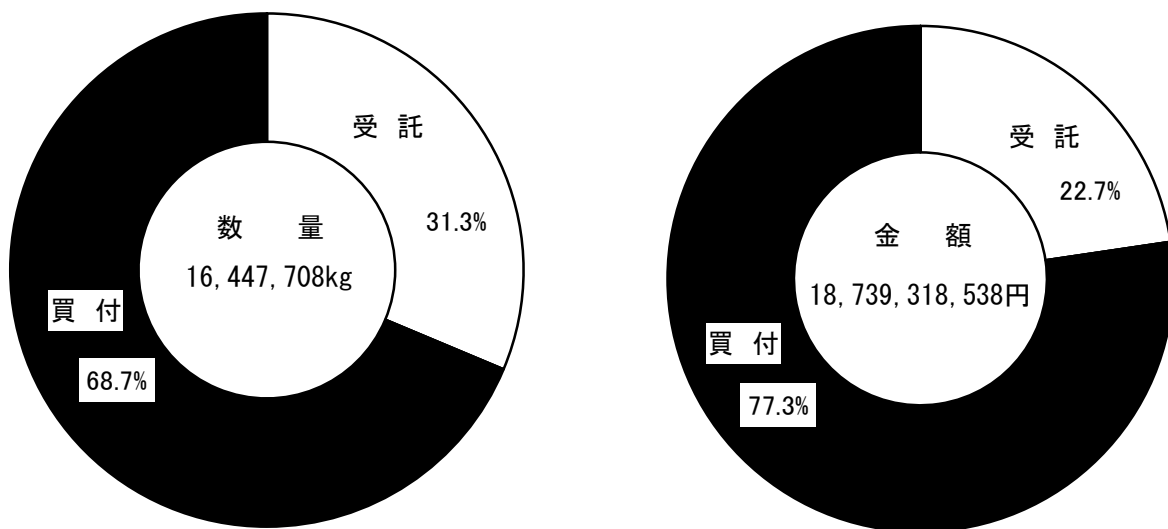
種 別 取 扱 高 対 比 図



受託・買付別・月別取扱高表

	取扱数量 (kg)			取扱金額 (円)		
	受託	買付	計	受託	買付	計
1月	369,001	1,045,268	1,414,269	276,681,082	1,123,688,921	1,400,370,003
2月	403,540	1,014,277	1,417,817	274,462,217	1,094,189,268	1,368,651,485
3月	453,556	1,115,992	1,569,548	314,918,272	1,347,858,245	1,662,776,517
4月	442,911	1,138,862	1,581,773	352,068,622	1,262,929,079	1,614,997,701
5月	486,537	886,091	1,372,628	355,406,034	1,028,709,702	1,384,115,736
6月	420,394	768,442	1,188,836	294,682,788	993,322,759	1,288,005,547
7月	380,559	740,803	1,121,362	291,089,839	1,012,167,813	1,303,257,652
8月	435,976	766,814	1,202,790	338,596,219	1,116,132,083	1,454,728,302
9月	377,492	771,837	1,149,329	352,008,546	945,187,327	1,297,195,873
10月	382,024	824,426	1,206,450	391,579,286	1,090,914,816	1,482,494,102
11月	401,611	948,781	1,350,392	389,606,652	1,551,985,790	1,941,592,442
12月	597,652	1,274,862	1,872,514	615,431,739	1,925,701,439	2,541,133,178
計	5,151,253	11,296,455	16,447,708	4,246,531,296	14,492,787,242	18,739,318,538

受託・買付別取扱高対比図



卸売業者販売先別取扱高表

	仲卸業者	売買参加者	その他	合計
数量(kg)	6,790,282	2,587,777	7,069,649	16,447,708
金額(円)	7,437,777,328	3,314,613,342	7,986,927,868	18,739,318,538

卸売業者販売先別取扱高対比図

