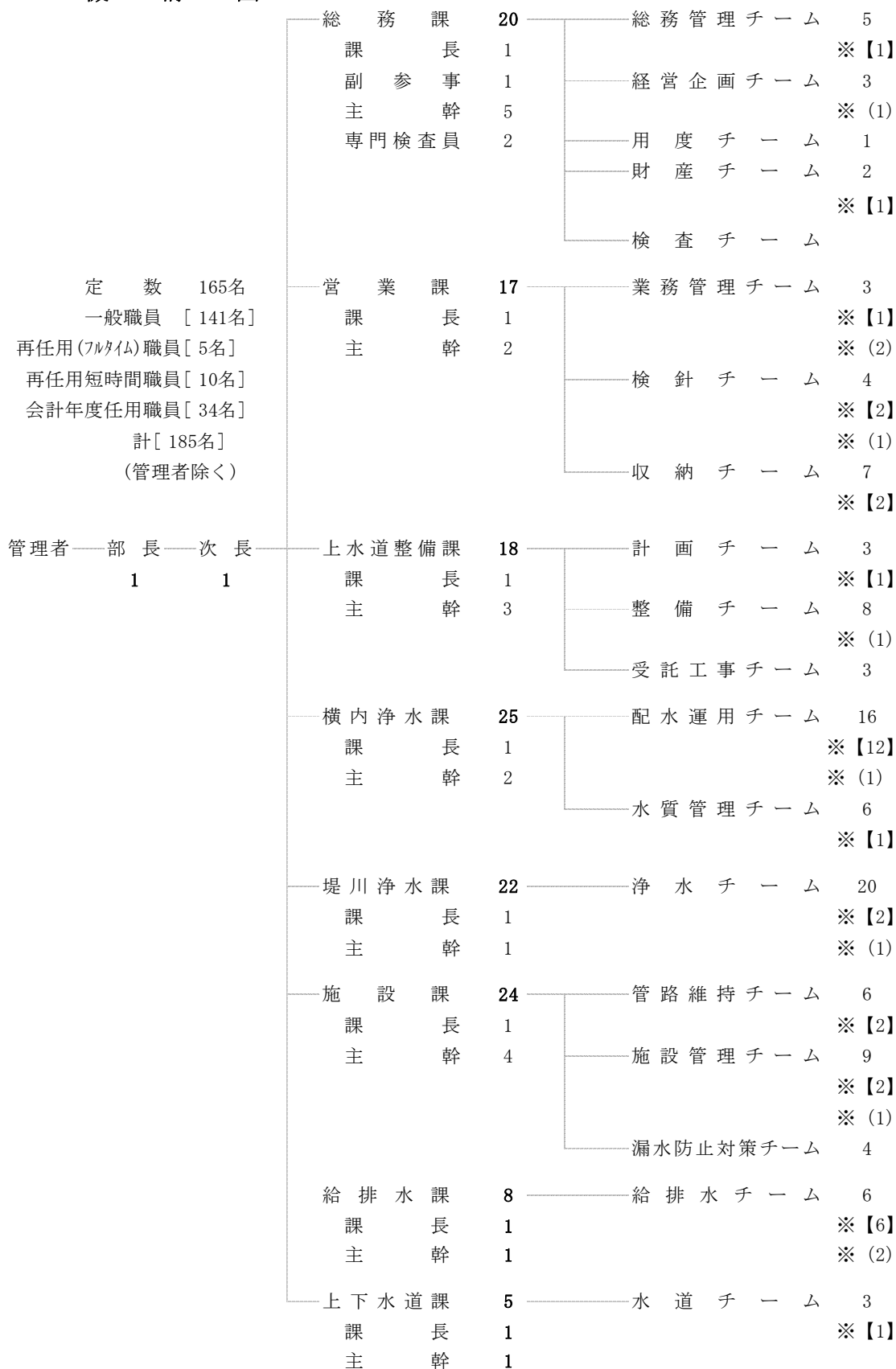


VII 機構と職員

令和5年3月31日現在

1 機構図



※()内は、再任用短時間勤務職員に係る外書数字である。

※【】内は、会計年度任用職員に係る外書数字である。

2 職員配置表

令和5年3月31日現在

部・課・チーム別	職名	職員							技術職員							合計		
		部次	事務課	副主	主主	主主	主専	會計年度	次課	副主	主主	技専	會計年度					
		長	長	参事	幹事	査事	員	年度	長	長	事	員幹	査師	員	年度			
水道部		1							1								2	
総務課	(課長)		1														1	
	総務管理チーム				1	4	1	1									7	
	経営企画チーム			1		2	1	1									5	
	用度チーム				3	1											4	
	財産チーム				1	1	1	1									4	
	専門検査員											2					2	
計			1	1	5	8	3	1	2			2					23	
営業課	(課長)		1														1	
	業務管理チーム				1	2	1	2	1								7	
	検針チーム				1	2	2	1	2								8	
	収納チーム					4	3		2								9	
	計		1		2	8	6	3	5								25	
上水道整備課	(課長)									1							1	
	計画チーム								1			1	3				5	
	整備チーム											1	4	4	1		10	
	受託工事チーム											1	2	1			4	
	計								1	1		3	9	5	1		20	
横内浄水課	(課長)									1							1	
	配水運用チーム								10			1	10	6	1	2	30	
	水質管理チーム								1			1	2	4			8	
	計								11	1		2	12	10	1	2	39	
堤川浄水課	(課長)									1							1	
	浄水チーム								1			1	9	11	1	1	24	
	計								1	1		1	9	11	1	1	25	
施設課	(課長)									1							1	
	管路維持チーム					1						2	2	3		2	10	
	施設管理チーム											1	6	3	1	2	13	
	漏水防止対策チーム											1	1	3			5	
	計					1				1		4	9	9	1	4	29	
給排水課	(課長)										1						1	
	給排水チーム								3			1	2	4	2	3	15	
	計								3	1		1	2	4	2	3	16	
上下水道課	水道チーム		1		1	2	1	1									6	
	計		1		1	2	1	1									6	
合計		1	3	1	8	19	10	4	24	1	5		13	41	39	6	10	185

※管理者を含まない。

※専任員とは、再任用短時間勤務職員である。

3 職員の年齢別構成

令和5年3月31日現在

区 分 年 齢		事 務 職 員 (人)	技 術 職 員 (人)	合 計	
				職 員 数 (人)	構 成 比 (%)
20歳未満		—	—	—	—
20歳以上～25歳未満		2	2	4	2.2
25歳以上～30歳未満		7	4	11	5.9
30歳以上～35歳未満		2	20	22	11.9
35歳以上～40歳未満		3	14	17	9.2
40歳以上～45歳未満		7	17	24	13.0
45歳以上～50歳未満		12	23	35	18.9
50歳以上～55歳未満		12	9	21	11.4
55歳以上～60歳未満		11	6	17	9.2
60歳以上		12	22	34	18.4
合 計		68	117	185	100.0
平均年齢 (歳)		49.2	46.3	47.4	—
3 年 度	職 員 数	70	115	185	—
	平 均 年 齢	49.2	46.3	47.4	—
2 年 度	職 員 数	66	113	179	—
	平 均 年 齢	49.1	45.8	47.0	—
元 年 度	職 員 数	47	108	155	—
	平 均 年 齢	48.1	43.3	44.7	—
30 年 度	職 員 数	48	114	162	—
	平 均 年 齢	49.0	43.6	44.9	—

4 職員の勤続年数別構成

令和5年3月31日現在

区 分 年 数		事 務 職 員 (人)	技 術 職 員 (人)	合 計	
				職 員 数 (人)	構 成 比 (%)
1年未満		3	-	3	1.6
1年以上～3年未満		13	5	18	9.7
3年以上～5年未満		2	3	5	2.7
5年以上～10年未満		7	12	19	10.3
10年以上～15年未満		4	25	29	15.7
15年以上～20年未満		2	5	7	3.8
20年以上～25年未満		4	26	30	16.2
25年以上～30年未満		14	9	23	12.4
30年以上～35年未満		11	6	17	9.2
35年以上		8	26	34	18.4
合 計		68	117	185	100.0
平均勤続年数 (年)		18.9	20.9	18.6	—
3 年 度	職 員 数	70	115	185	—
	平均勤続年数 (年)	18.5	18.6	18.6	—
元 年 度	職 員 数	66	113	179	—
	平均勤続年数 (年)	19.9	18.2	17.6	—
30 年 度	職 員 数	47	108	155	—
	平均勤続年数 (年)	22.0	15.7	17.6	—
29 年 度	職 員 数	48	114	162	—
	平均勤続年数 (年)	26.0	19.7	21.6	—

5 職 種 別 給 与

区 分		年 度 職 種	令和4年度	
			事務職員	技術職員
基 準 内 給 与	本 俸	年 間 (千円)	215,452	384,820
		1 人 1 か 月 平 均 (円)	254,671	281,301
	扶 養 手 当	年 間 (千円)	3,076	16,343
		1 人 1 か 月 平 均 (円)	3,636	11,947
	計	年 間 (千円)	218,528	401,163
		1 人 1 か 月 平 均 (円)	258,307	293,248
基 準 外 給 与	超 過 勤 務 手 当	年 間 (千円)	12,775	25,477
		1 人 1 か 月 平 均 (円)	15,101	18,623
	特 殊 勤 務 手 当	年 間 (千円)	3,349	16,756
		1 人 1 か 月 平 均 (円)	3,958	12,248
	期 末 ・ 勤 勉 手 当	年 間 (千円)	70,013	141,343
		1 人 1 か 月 平 均 (円)	82,758	103,321
	そ の 他 の 手 当	年 間 (千円)	14,662	36,523
		1 人 1 か 月 平 均 (円)	17,332	26,698
	計	年 間 (千円)	100,799	220,099
		1 人 1 か 月 平 均 (円)	119,149	160,890
	合 計	年 間 (千円)	319,327	621,262
		1 人 1 か 月 平 均 (円)	377,456	454,138
職 員 数	延 職 員 数 (人)	846	1,368	
	年 度 末 職 員 数 (人)	71	114	

	令和3年度	令和2年度	令和元年度	平成30年度
計				
600,272	607,391	603,842	560,487	578,238
271,126	273,846	281,380	260,934	312,730
19,419	19,988	19,939	21,284	22,835
8,771	9,012	9,291	9,909	12,350
619,691	627,379	623,781	581,771	601,073
279,897	282,858	290,671	270,843	325,080
38,252	31,798	30,252	33,417	33,767
17,277	14,337	14,097	15,557	18,262
20,105	19,822	19,856	17,506	18,119
9,081	8,937	9,252	8,150	9,800
211,356	209,918	212,474	206,868	210,079
95,463	94,643	99,009	96,308	113,618
51,185	45,077	44,031	44,769	52,134
23,119	20,323	20,518	20,842	28,196
320,898	306,615	306,613	302,560	314,099
144,940	138,240	142,876	140,857	169,876
940,589	933,994	930,394	884,331	915,172
424,837	421,098	433,547	411,700	494,956
2,214	2,218	2,146	1,849	1,933
185	185	179	155	162