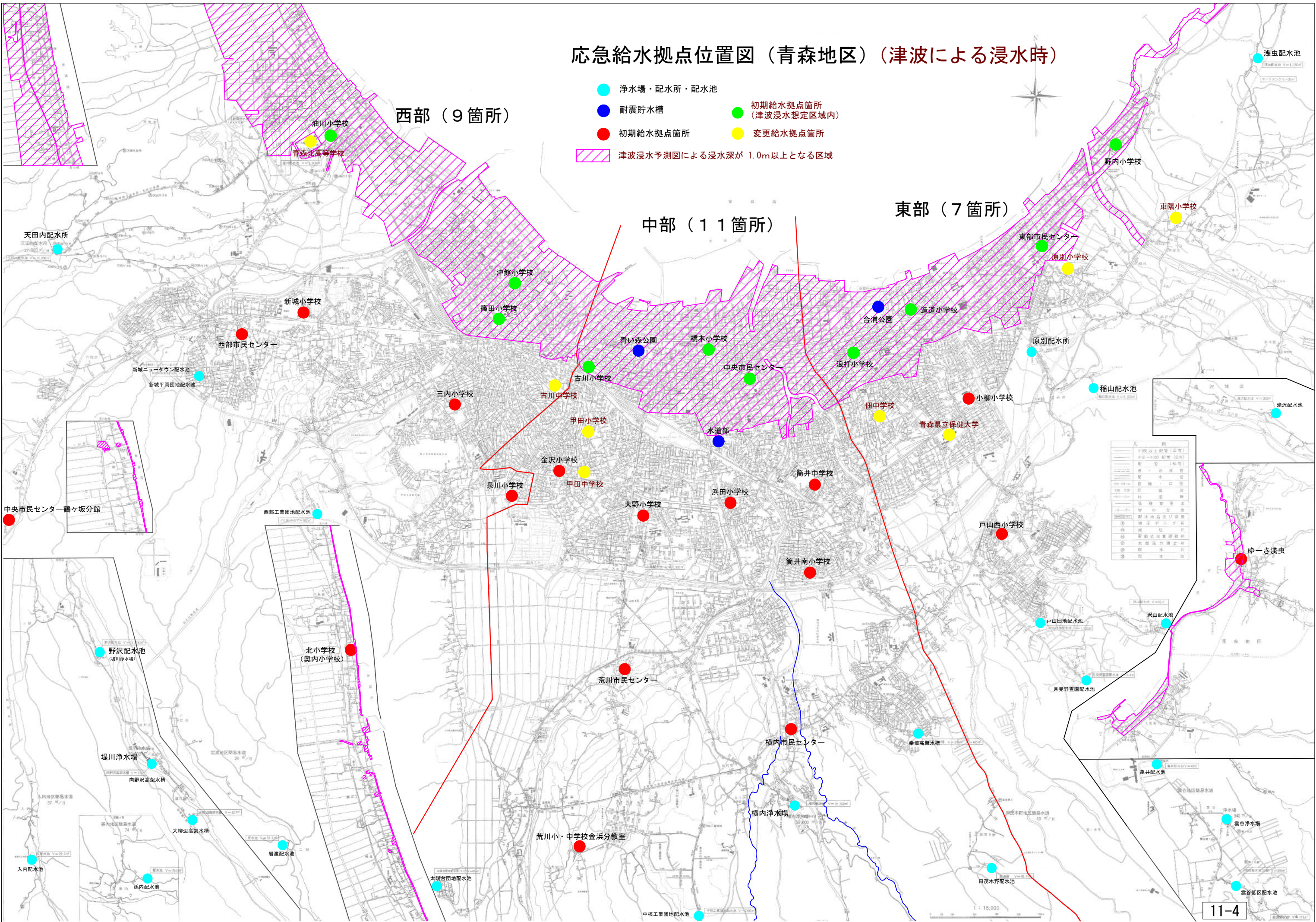


# 応急給水拠点位置図（青森地区）（津波による浸水時）

- 浄水場・配水所・配水池
- 耐震貯水槽
- 初期給水拠点箇所
- 初期給水拠点箇所  
(津波浸水想定区域内)
- 変更給水拠点箇所
- 津波浸水予測図による浸水深が1.0m以上となる区域



西部（9箇所）

中部（11箇所）

東部（7箇所）

凡例	1:500以上設置(3箇所)	1:500以下設置(2箇所)
配水池	●	○
浄水場	●	○
配水所	●	○
耐震貯水槽	●	○
初期給水拠点箇所	●	○
変更給水拠点箇所	●	○
初期給水拠点箇所(津波浸水想定区域内)	●	○
津波浸水予測図による浸水深が1.0m以上となる区域	斜線	