

# 青森駅自由通路等整備工事【設計段階】

## (1) 事業概要

### 〈計画施設について〉

JRおよび青い森鉄道青森駅構内に、東口と西口を連絡する自由通路を新設するものである。

### 〈整備方針〉

市街地景観地域(商業地域)になっており、青い海が感じられる都心地区として回遊性の高い一体的な景観づくりを進め、人が集まる青森市の「顔」にふさわしい魅力ある景観の創出に努める。

デザインテーマ:「木の温もりと親しみを感じる回廊」

### 〈計画建物の概要(構造・規模)〉

JR線および青い森鉄道線線路横断部の延長により、以下の規模を想定している。

計画		
	構造・階数	規模(m <sup>2</sup> )
自由通路	鉄骨造2階建	1,535

### 〈整備スケジュール〉

平成30年度より4か年で工事を実施する予定である。

平成30年度～

平成33年度 …自由通路新築工事(平成32年度 自由通路供用開始)

## (2) 景観計画

### 〈計画地周辺の状況〉

計画地は青森市中心部に位置し、周辺は商業施設等が集積しており、また、八甲田丸をはじめ、青森港ウォーターフロント地区とも隣接した地区となっている。

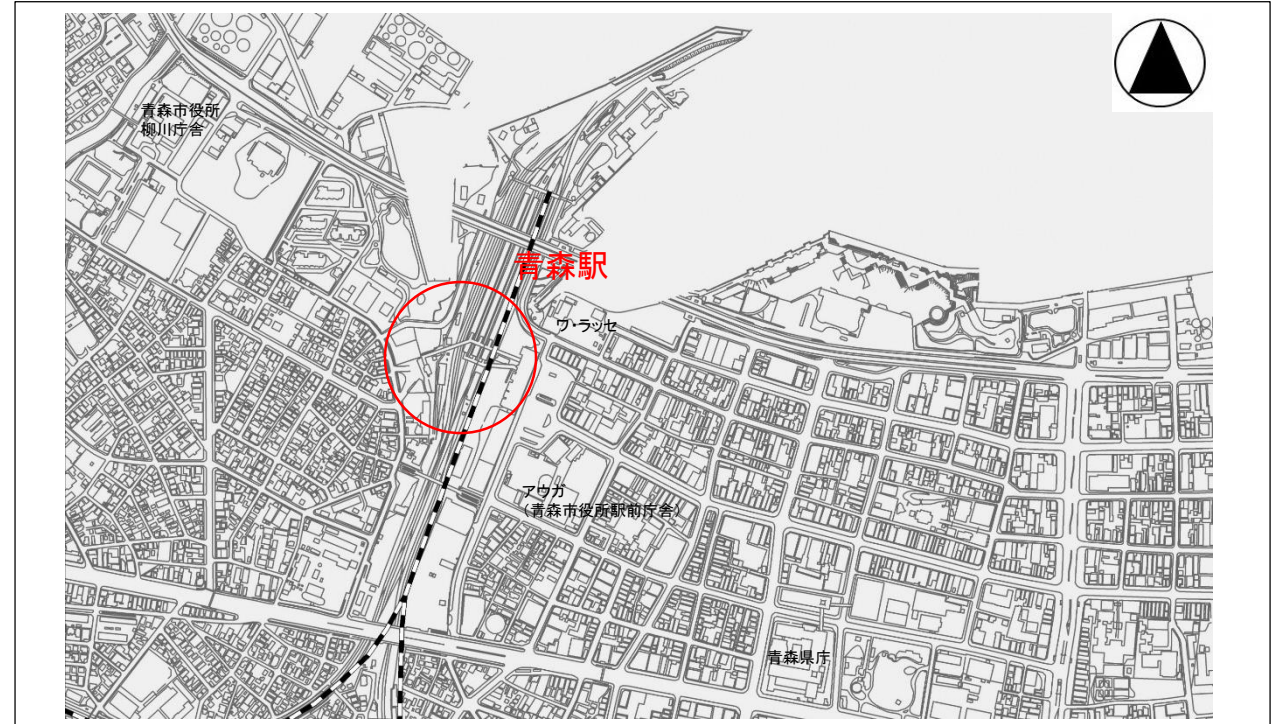
### 〈青森市景観計画で定める景観方針(計画地がどのような位置付けか)〉

市街地景観地域(商業地域)になっており、青い海が感じられる都心地区として回遊性の高い一体的な景観づくりを進め、人が集まる青森市の「顔」にふさわしい魅力ある景観の創出に努める。

### 〈今後計画を進める上で景観に関して配慮すること〉

上記の景観方針に加え、周辺の街並みと調和するよう配慮する。

## (3) 位置図



## (4) 敷地概要

### 〈地名地番〉

青森市柳川一丁目29-1、29-6、29-7、42-8、42-87、112-47

### 〈敷地面積〉

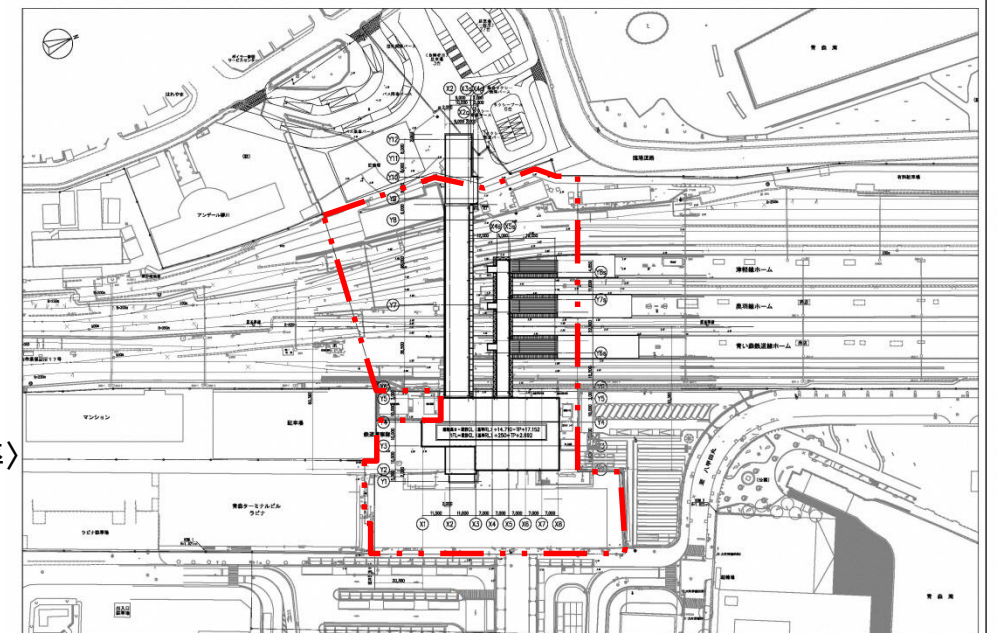
約15,200m<sup>2</sup>

### 〈用途地域〉

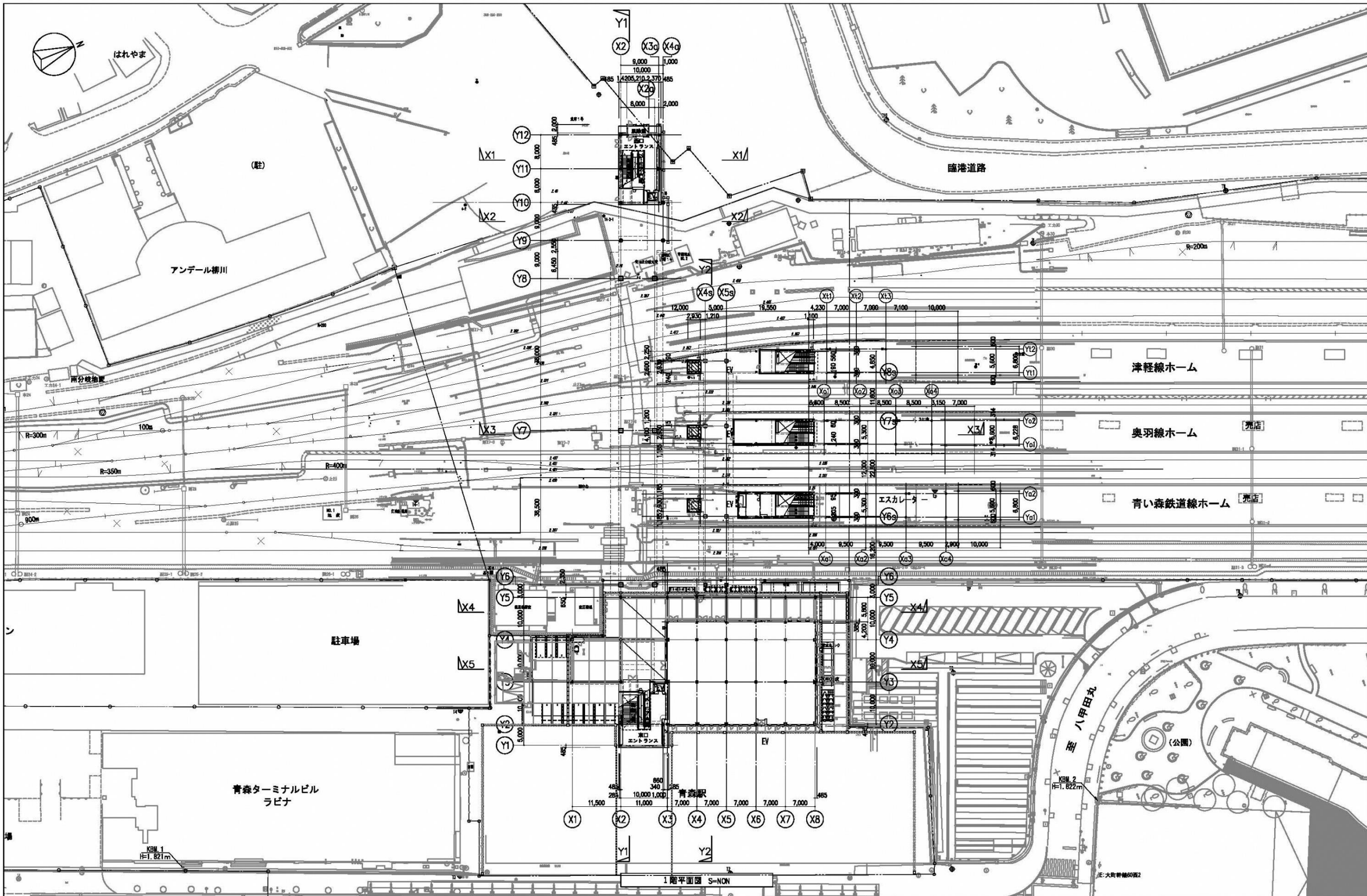
都市計画区域内  
(市街化区域)  
商業地域  
防火地域内  
地区計画区域

### 〈建ぺい率・容積率〉

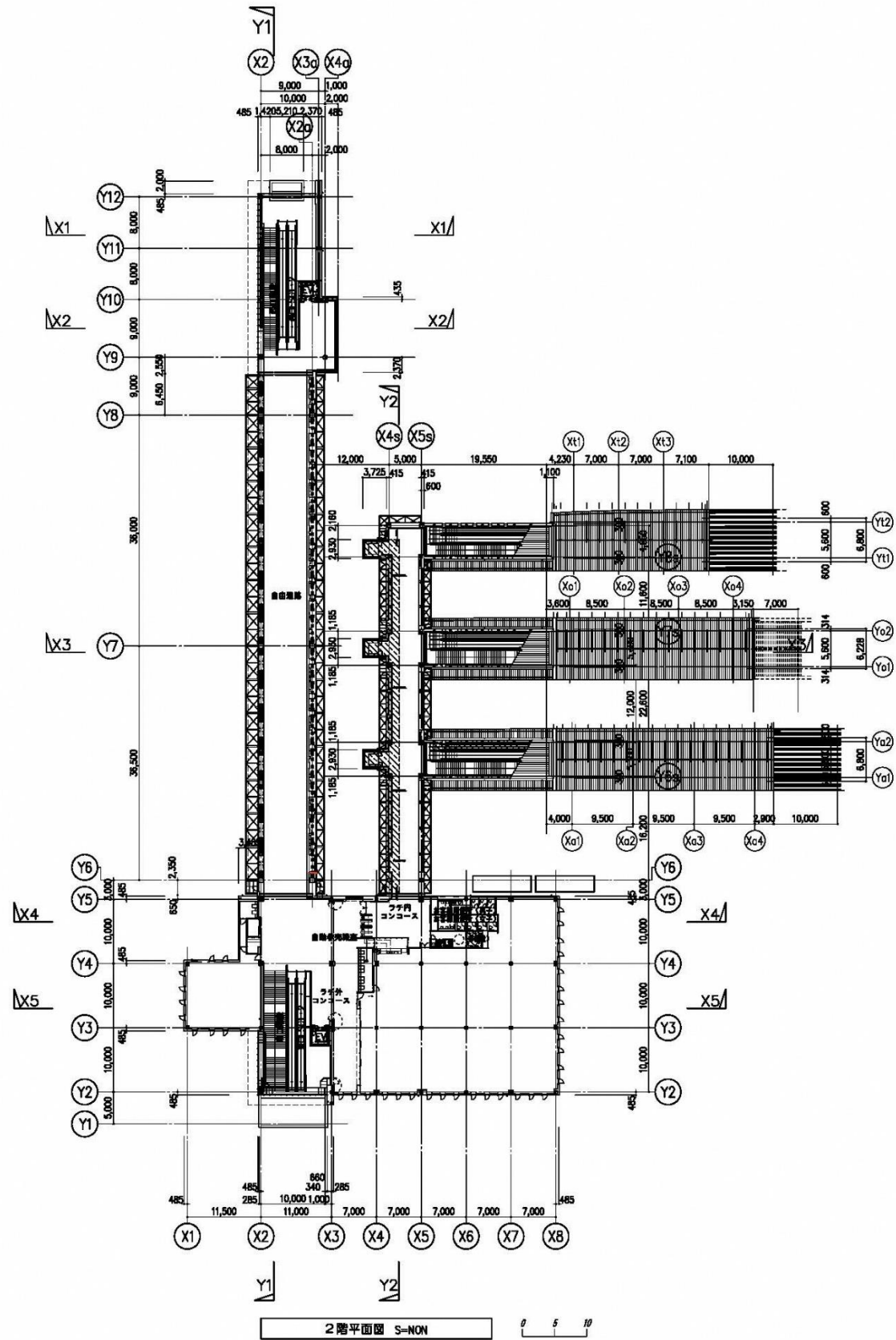
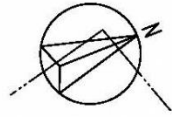
80%・600%



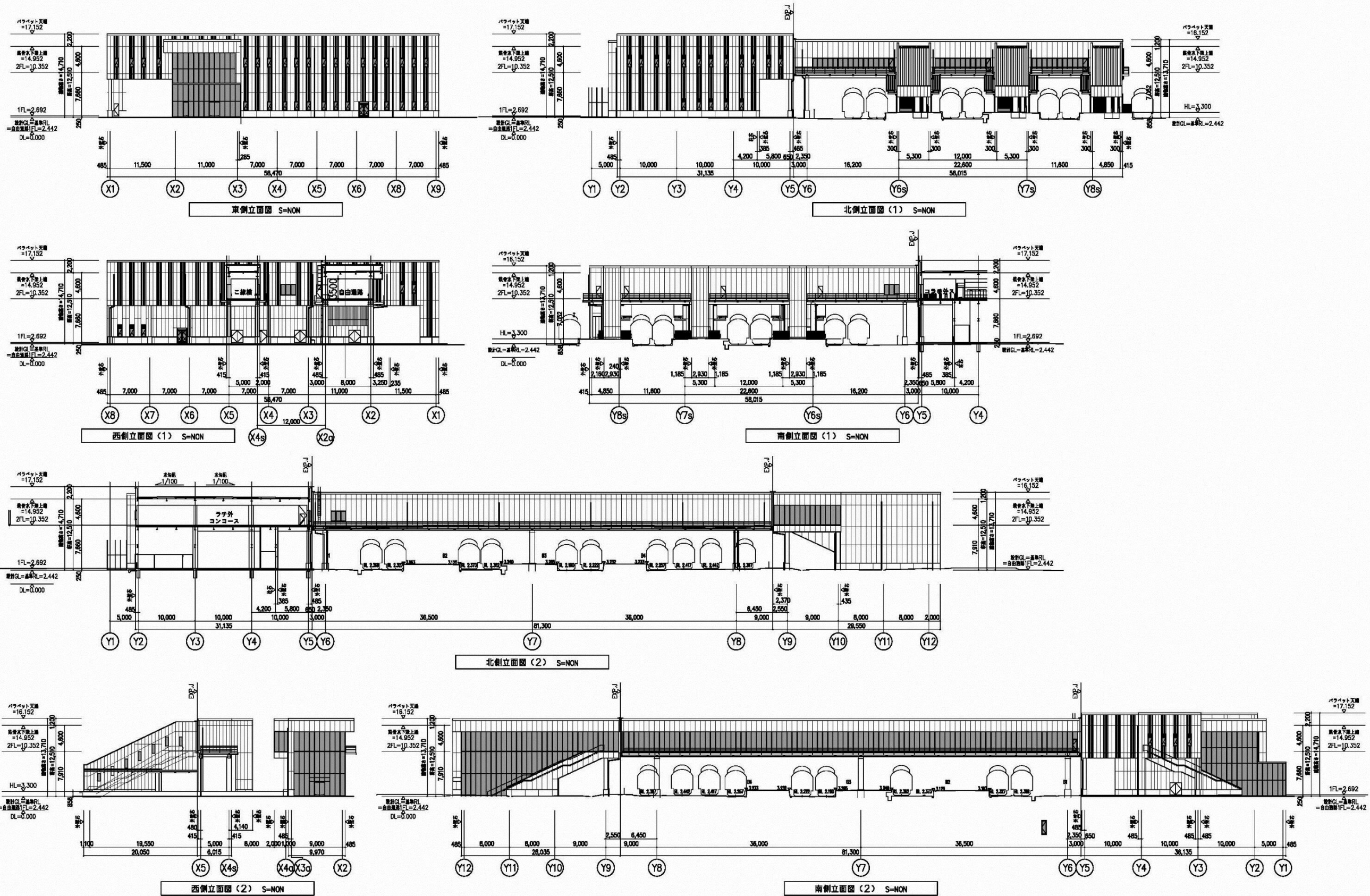
計画敷地



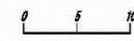
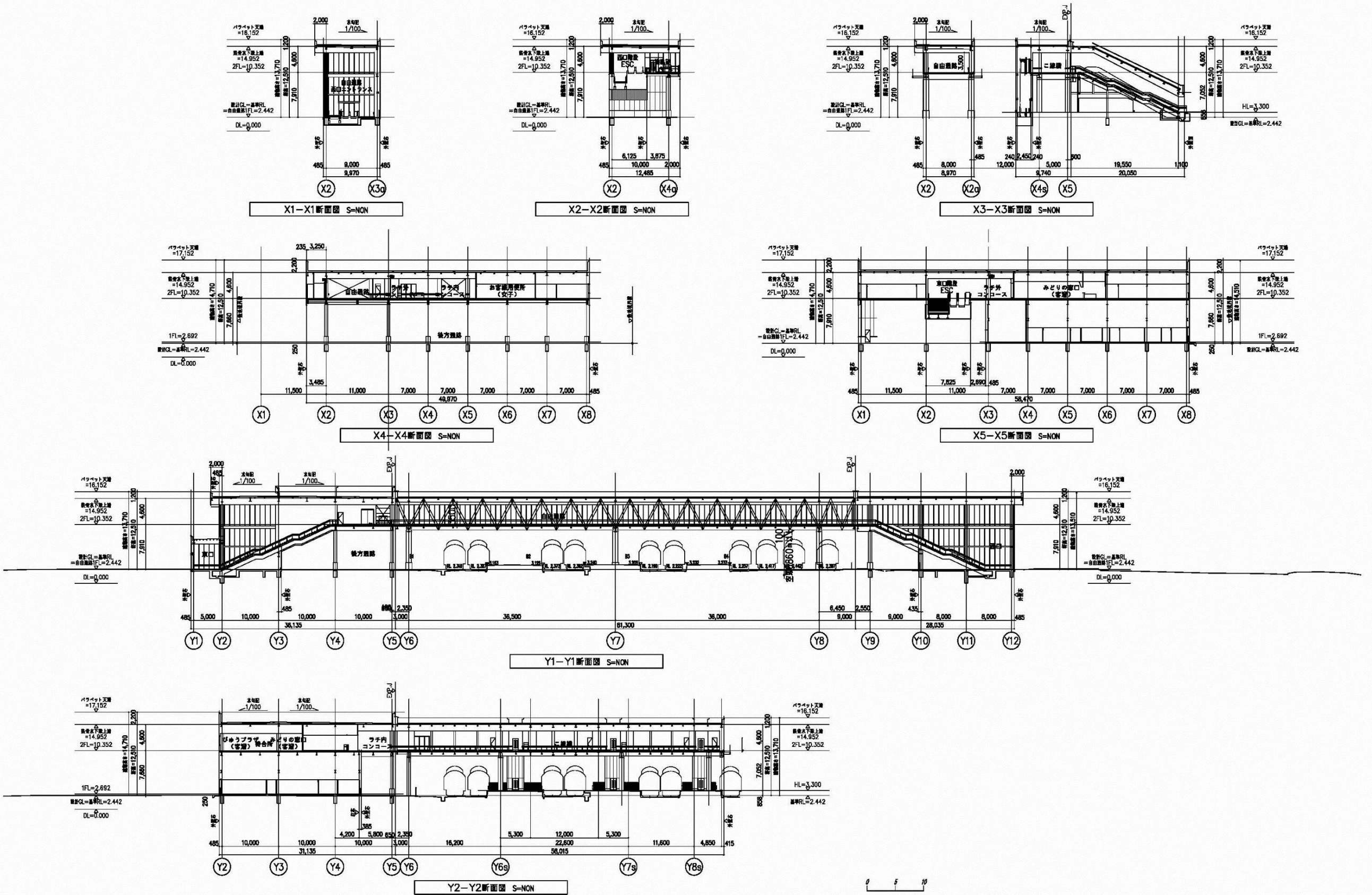
青森駅自由通路1階平面図



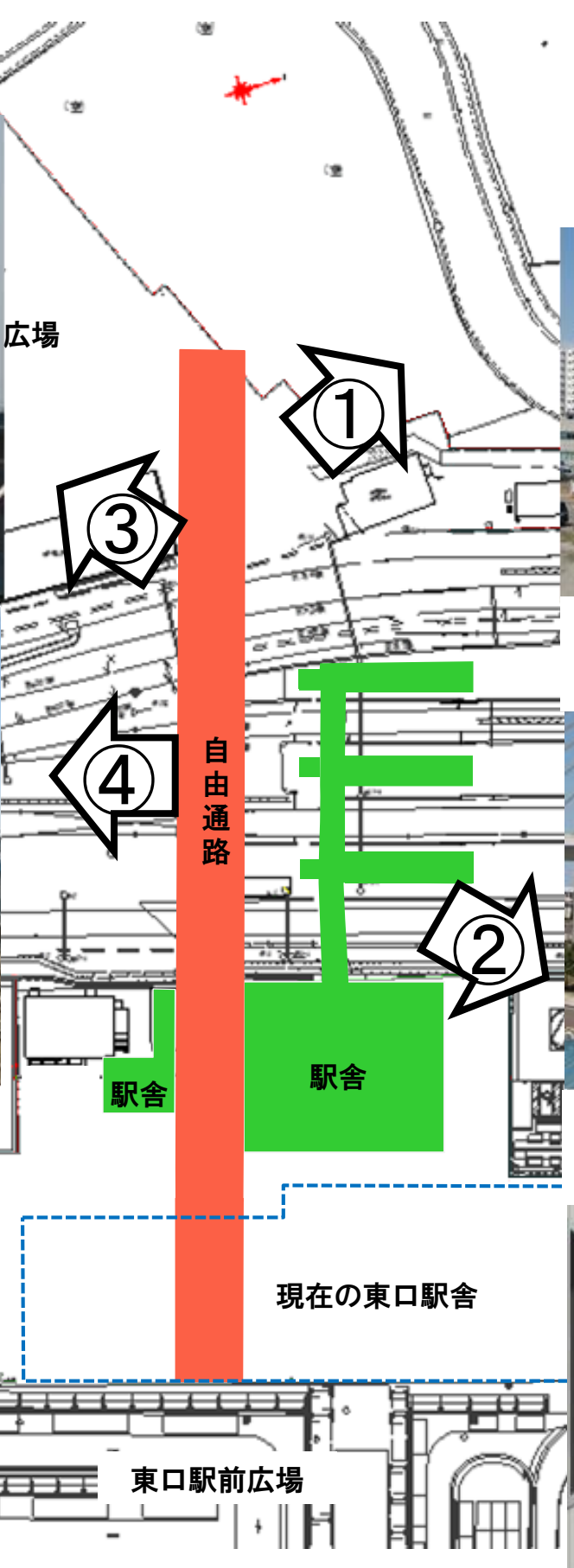
青森駅自由通路2階平面図



青森駅自由通路立面図



青森駅自由通路断面図



周辺の景観イメージ



幕板:押出成型セメント板 木彫シート貼り  
「8.5YR5/4.5」程度

幕板:押出成型セメント板 フッ素樹脂塗装  
「10YR4/1」程度

※自由通路のデザインはイメージであり、実際の整備とは異なる場合があります。



※自由通路のデザインはイメージであり、実際の整備とは異なる場合があります。

青森駅自由通路内観イメージパース(参考)