

国民保養センター花岡荘改修事業

(合併特例債事業)

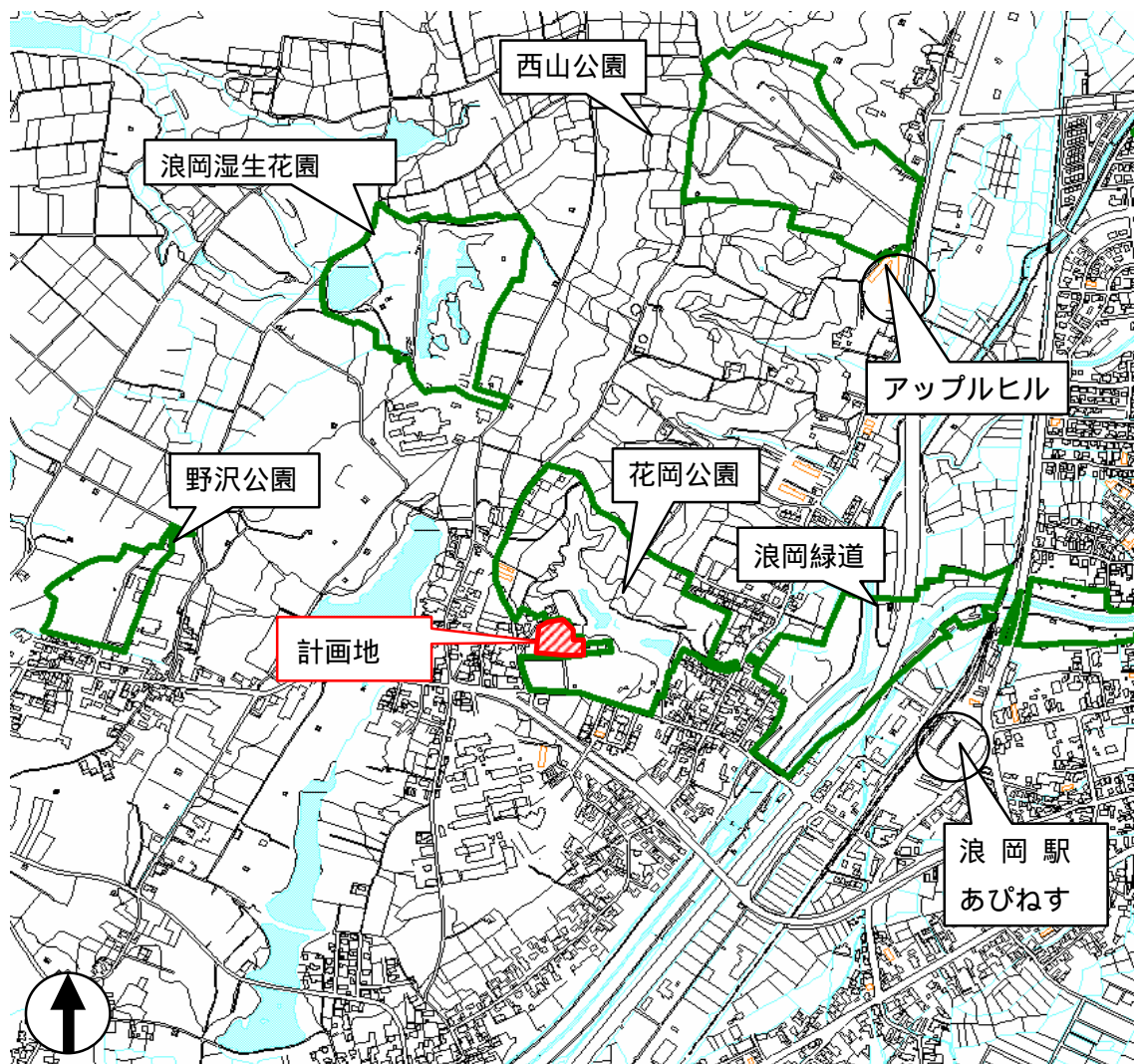
平成 25 年 9 月 26 日

青森市 浪岡事務所 健康福祉課

資料番号	資料名	摘要
1	位置図	
2	事業概要	
3	景観に関するコンセプト	
4	配置図	
5	1階平面図	
6	2階平面図	
7	立面図	
8	パース	
9	入口のサイン(1)	
10	入口のサイン(2)	
11	写真	第1回審査会資料
-	青森市公共事業景観形成基準チェックシート	別添

外壁の色彩のサンプル

1 位置図



青森市浪岡大字女鹿沢字野尻14番地1

2 事業概要

花岡荘の改修の方針

花岡荘の改修は、地域住民の健康増進を図る施設として新たな目的を担うことで、合併特例債を活用した事業に位置づけ整備します。

花岡荘の貴重な温泉資源を継承し、花岡周辺の自然や地形を有効に活用します。

施設の機能は、これまでの温泉機能に健康増進施設を付加し、1階部分を自然と温泉を活用したリラクゼーション施設、2階部分を健康機器やウォーキングコースを設置した健康増進施設として、この二つを有効に活用し、施設の利用向上と市民の健康増進を図ります。

改修事業実施期間：平成23年度～26年度（市町村合併特例債事業計画）

花岡荘改修工事のスケジュール（予定）

設 計	平成25年6月～11月
工 事	平成26年4月～平成27年3月

青森市の健康増進施設

地 区		～H23	H27～
青森地区	佃	健康増進センター(元気プラザ)	
	新城	西部市民センター	
浪岡地区	浪岡	-	[合併特例債事業整備] 花岡荘

3 景観に関するコンセプト

(1) 青森市景観計画で定める景観方針（計画地の位置付け）

青森市景観計画においては、地形・自然資源を大切にした 自然的景観 の保全に努めることとする自然的景観（花岡公園周辺）の区域に位置します。

(2) 計画地周辺の状況

- ・北、東、南側 ... 公園（沼地、芝生公園、林間キャンプ場）
- ・西側 ... 住宅、コミュニティ施設（農村環境改善センター）

(3) 設計を進める上での留意点

施設規模は、浴室、広間、事務室等で構成する部門は旧花岡荘と同程度とし、新たに健康増進スペースを付加した規模とします。

施設規模	(旧花岡荘)	(新築する花岡荘)
	浴室・広間・事務室等 1081㎡	浴室・広間・事務室等 約1169㎡
		健康増進部門 約 501㎡ 計 約1670㎡

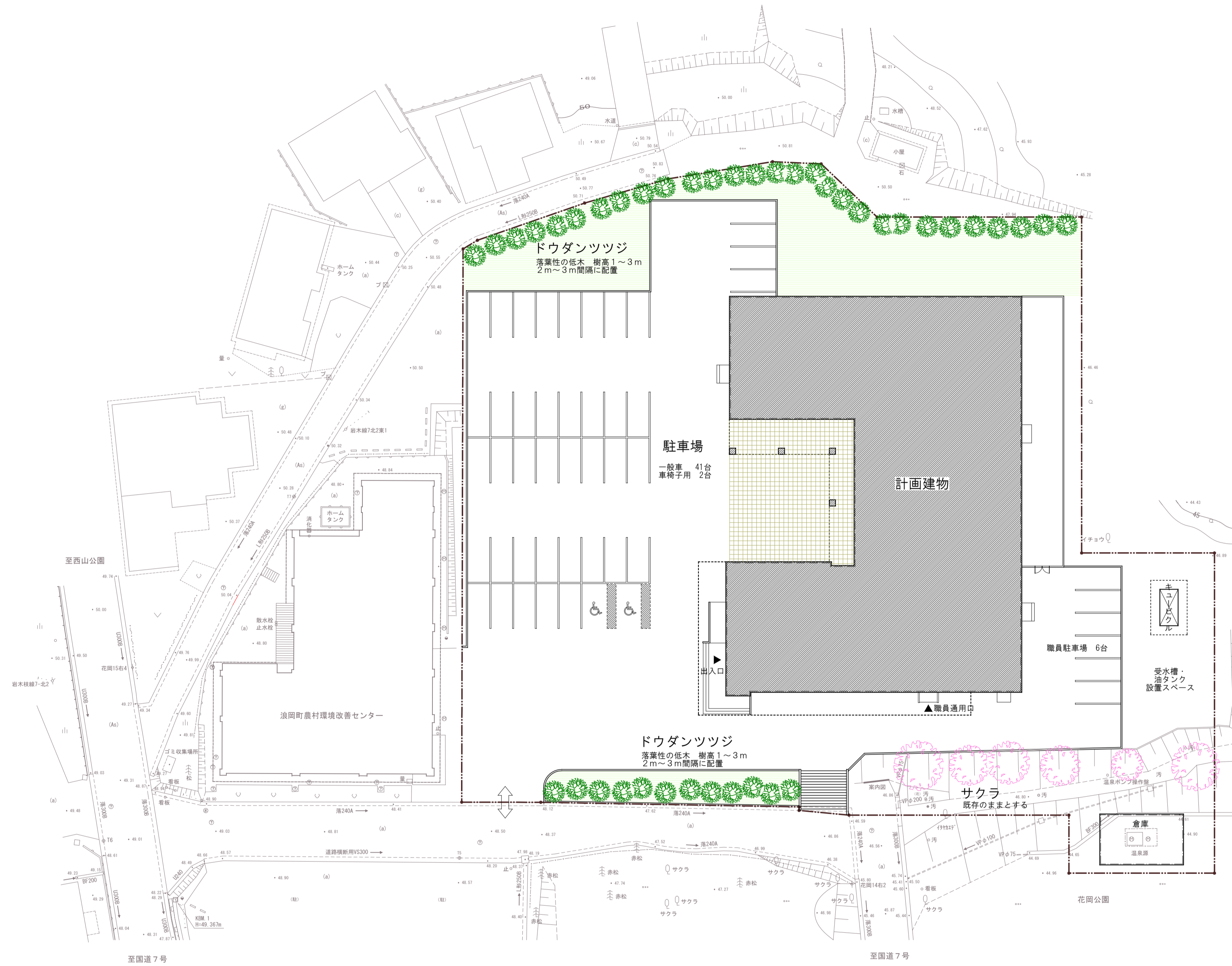
建物の整備と併せて、花岡公園内の「花岡荘」への入口のサイン見直しを含めた計画とします。（花岡公園内、西入口木製サインと中入口トタン製サインの見直し）

計画に干渉しない樹木は極力残すこととします。また建設地の樹木の植栽を行ないます。建物の外部仕上げは、メンテナンスが容易であり、かつ「木」をイメージした外壁を用います。

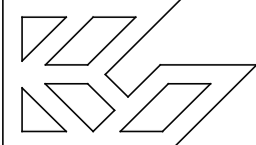
窓を大きく確保し、光や眺望を取り入れる計画とします。

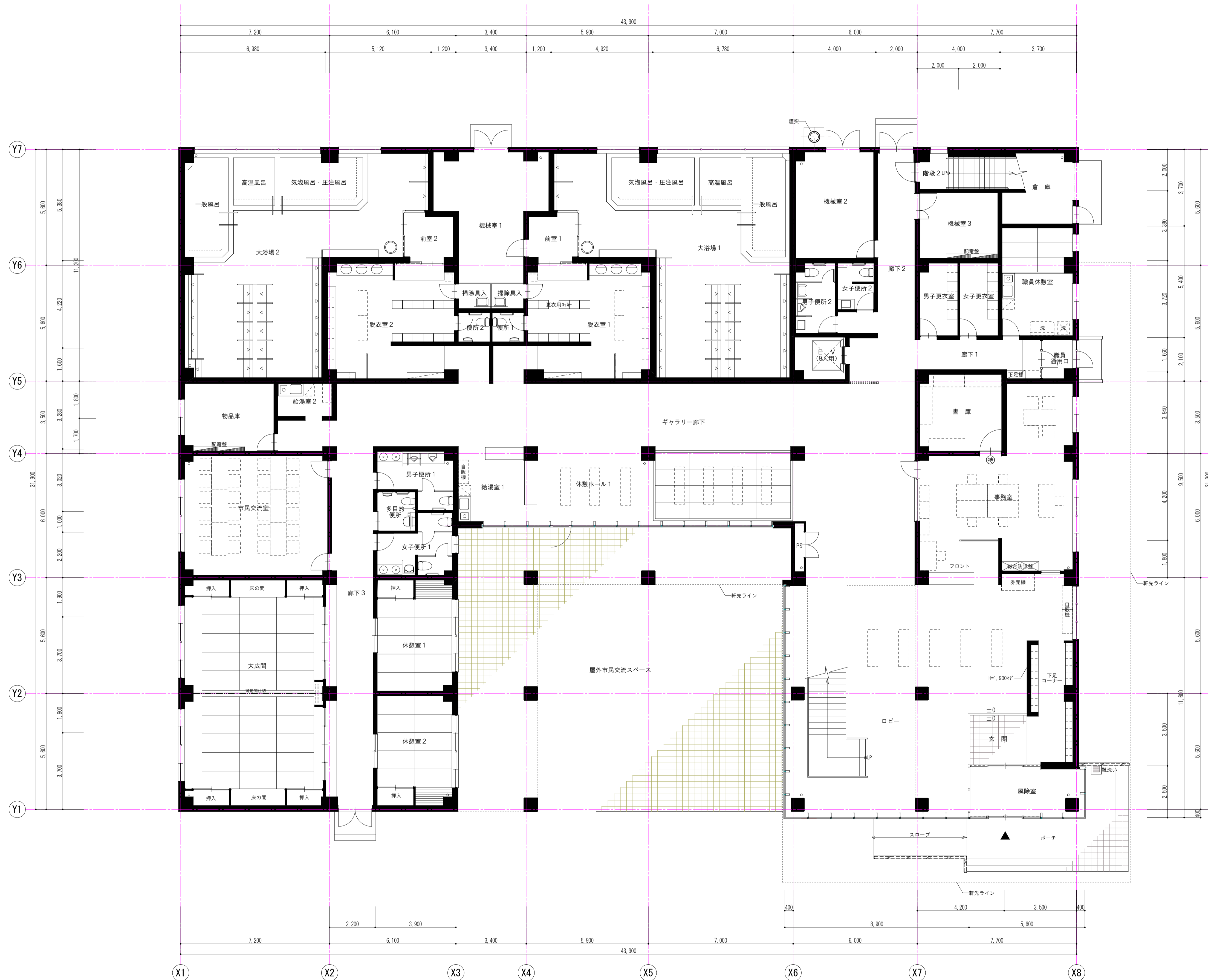
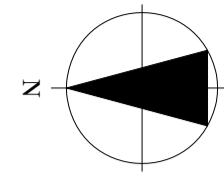
< 景観審議会意見（計画段階） >

- ・現在の施設の利用状況を踏まえて、施設の規模等について再検討していただきたい。
- ・建物の整備と併せて入口のサインの見直しも検討していただきたい。
- ・樹木等の整備について検討していただきたい。



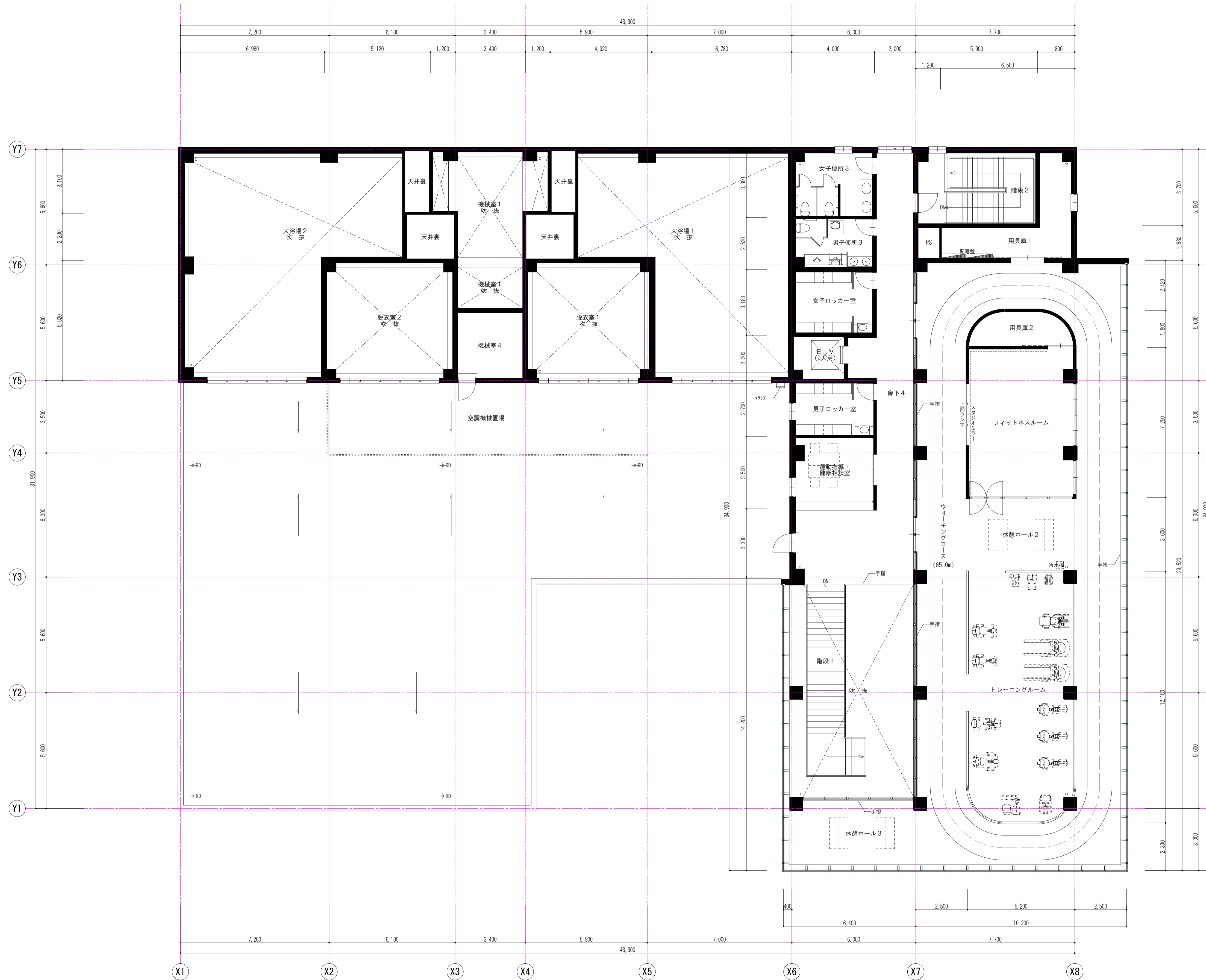
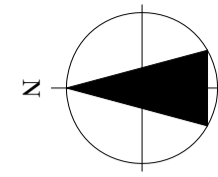
配置図 S=1:300

コード番号	工事名	株式会社 狩野尾 建築設計事務所	 青森市本町二丁目9番5号 TEL (017) 775-3761	一級建築士事務所 A-1 第350号 大臣登録番号 第89515号 一級建築士 狩野尾 巧夫	承認 概算 製図	図面名	配置図	縮尺	1:300(A1) 1:600(A3)	図面番号No.	No. 1
	花岡荘 新築工事							設計年月日	25. 9.		



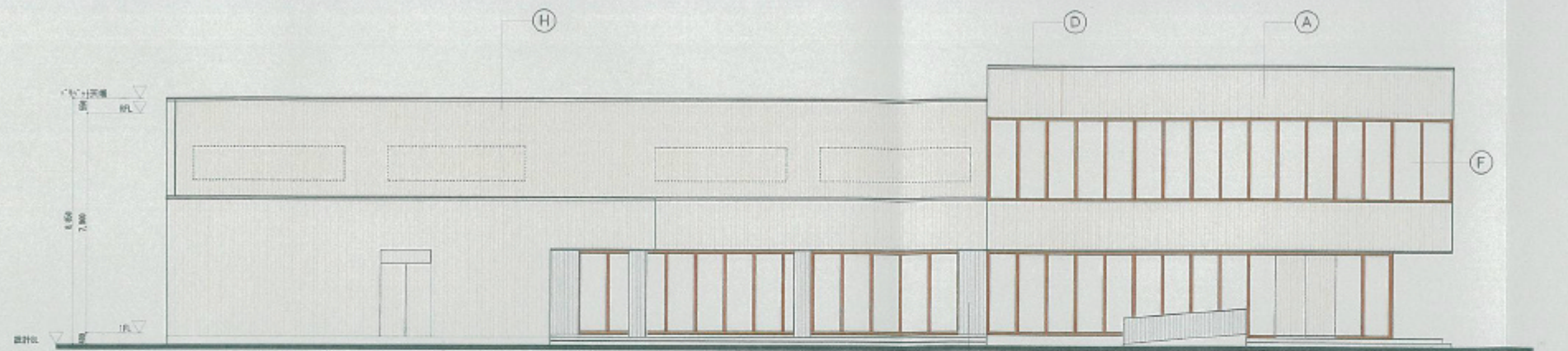
床面積	
1階床面積	1,168.99㎡
2階床面積	501.62㎡
延べ面積	1,670.61㎡

1階平面図 S=1:100

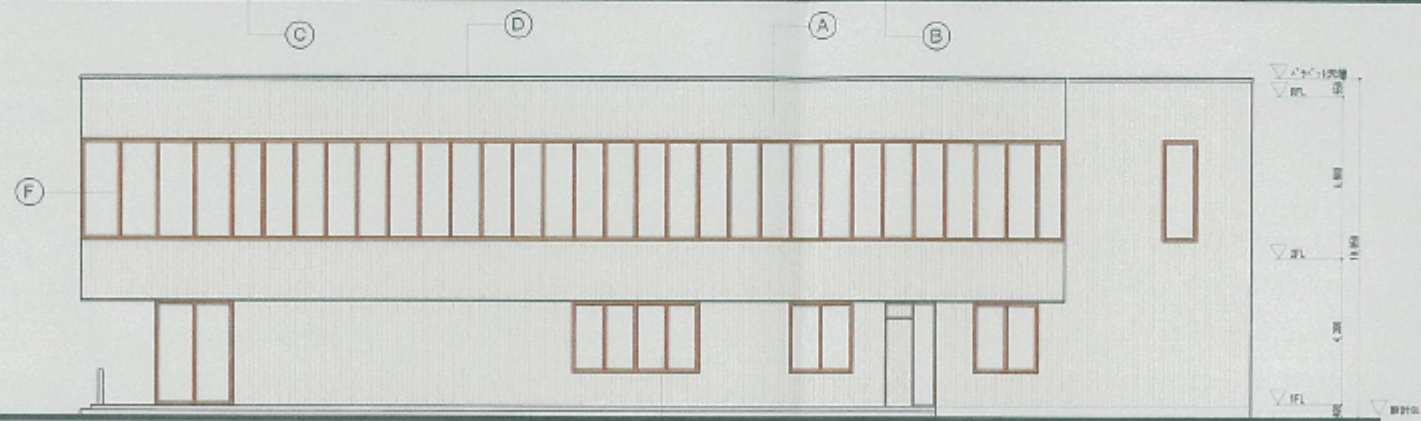


床面積	
1階床面積	1,168.99㎡
2階床面積	501.62㎡
延べ面積	1,670.61㎡

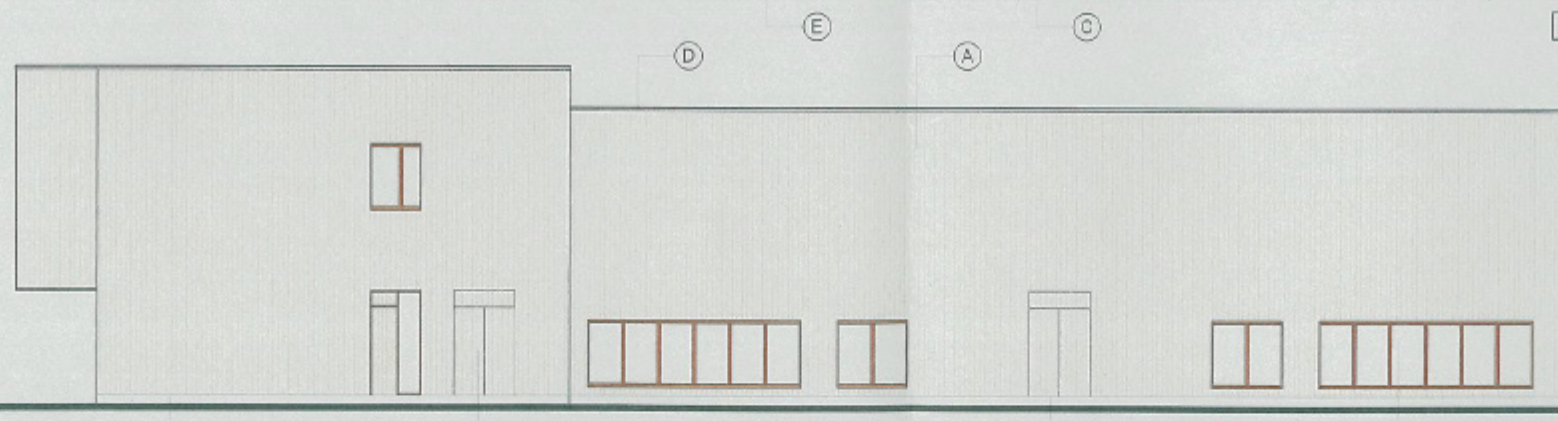
2階平面図 S=1:100



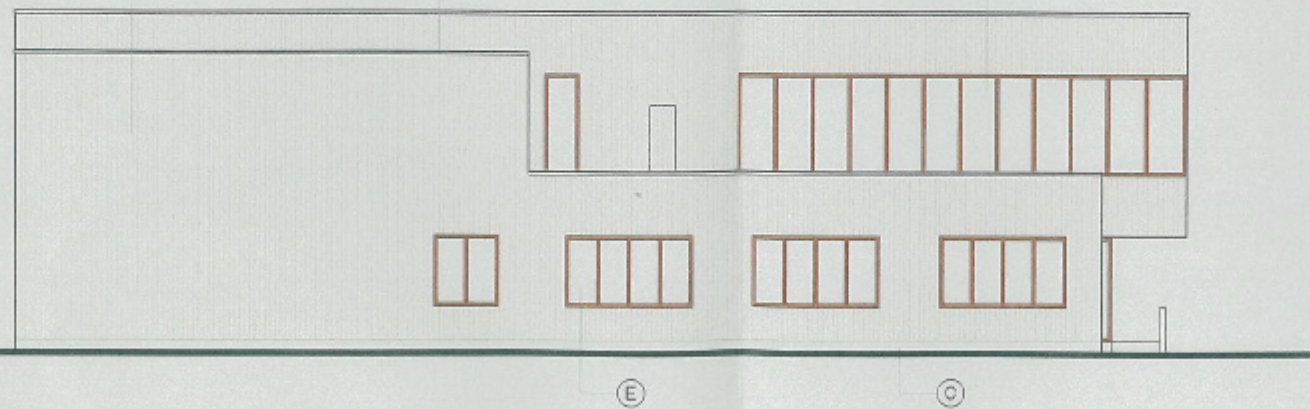
西側立面図 1/100



南側立面図 1/100



東側立面図 1/100



北側立面図 1/100

外壁色彩 (3色使用)
 10YR5/4 (基調色)
 10YR6/3 (準基調色)
 10YR4/3 (準基調色)

外壁仕上凡例		
記号	部位	仕上
(A)	内壁1	特殊光沢塗料 (水目調) コンクリート打放しの上 特殊仕上げ塗料
(B)	内壁2	特殊光沢塗料 (水目調) コンクリート打放しの上 特殊仕上げ塗料
(C)	屋根1	コンクリート打放しの上、フィン製銅屋根
(D)	窓枠	アルミ窓枠
(E)	屋根2	水・アルミ製金物 ペナガラス (P5444L)
(F)	屋根3	水・アルミ製金物 ペナガラス (P5444L)
(G)	屋根4	スチール製フラッシュ屋根 3P
(H)	ルーバー	アルミ製不透明塗装ルーバー

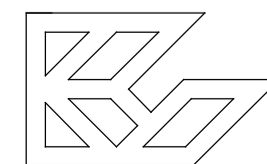


コード番号

工事名

花岡荘 新築工事

株式会社 狩野尾
建築設計事務所



青森市本町二丁目9番5号
TEL (017) 776-3761

一級建築士事務所 A-1 第350号
大臣登録番号 第89515号
一級建築士 狩野尾 巧夫

承認	検印	製図

図面名特

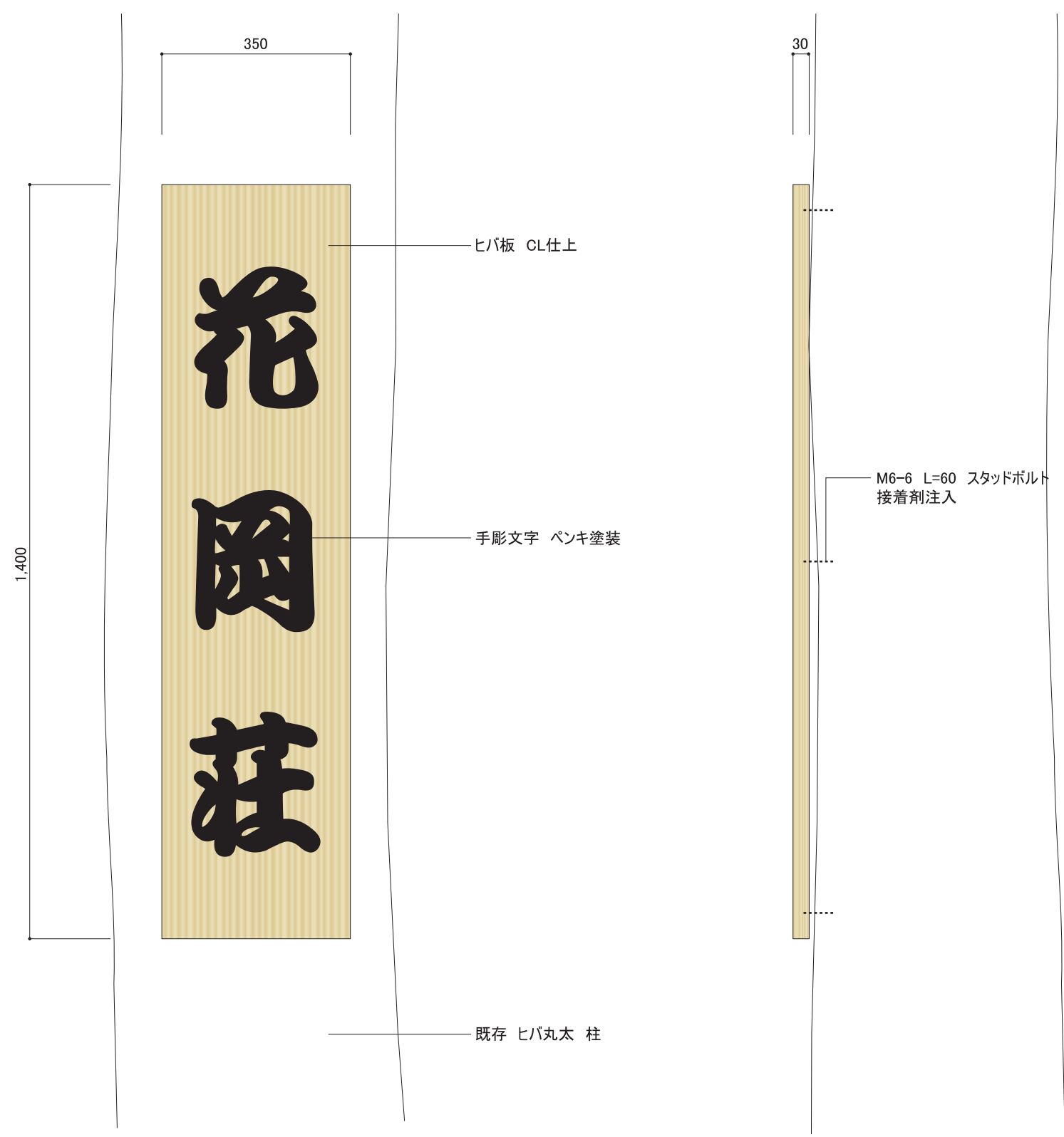
イメージパース

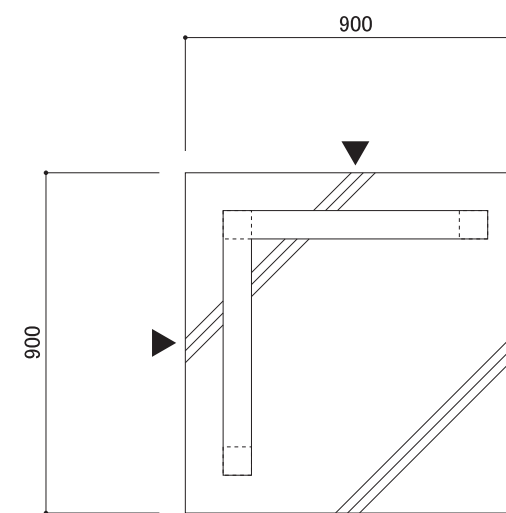
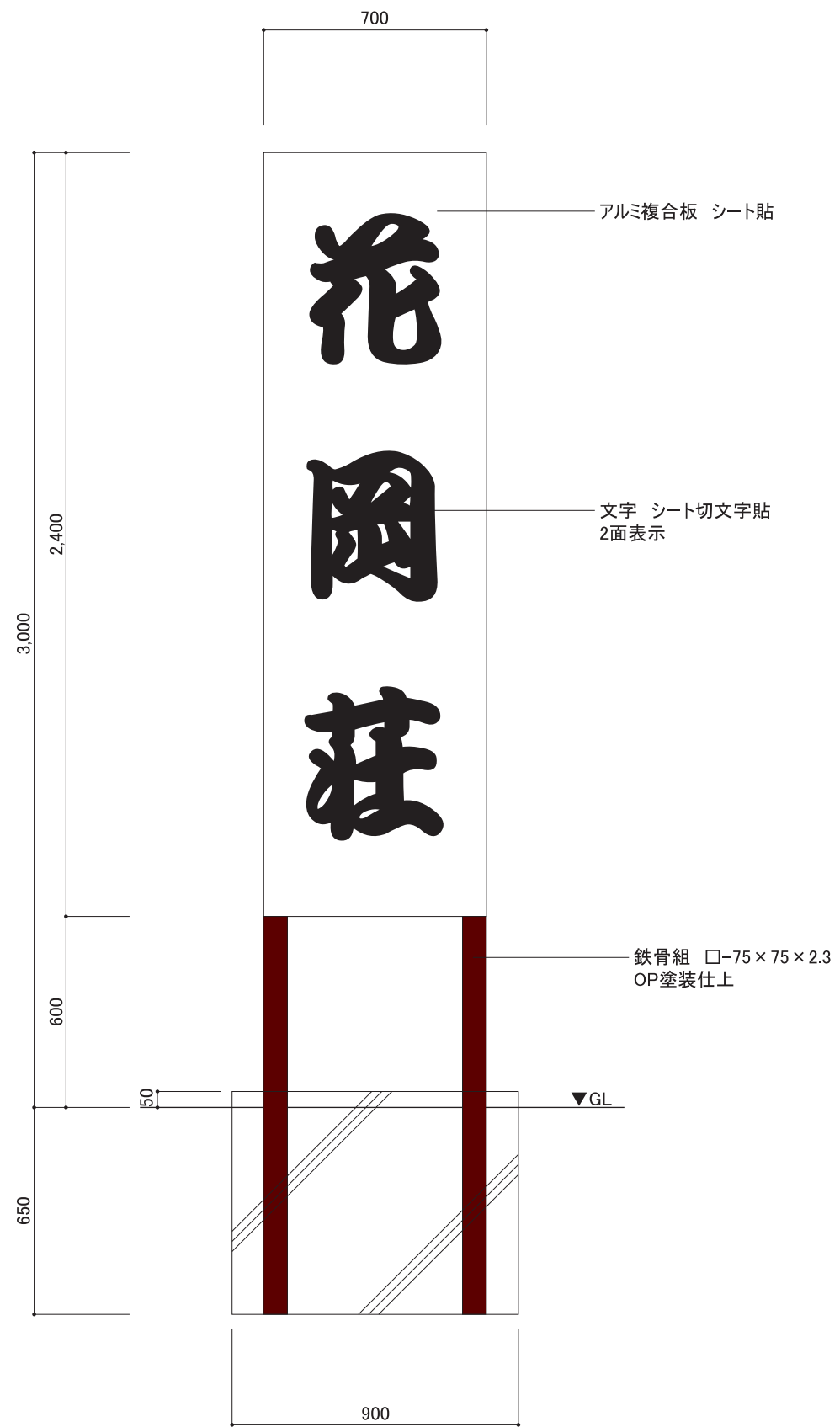
縮尺

設計年月日 25。 9。 。

図面番号No.

No. 5





11 写真 (建設地の状況)

①から撮影した写真



⑫から撮影した写真



⑪から撮影した写真



⑩から撮影した写真



②から撮影した写真



⑨から撮影した写真



③から撮影した写真



⑧から撮影した写真



④から撮影した写真



⑤から撮影した写真



⑥から撮影した写真



⑦から撮影した写真

