

青森市立西田沢小学校屋内運動場改築事業

(1) 事業概要

<計画施設について>

既存の青森市立西田沢小学校は、校舎及び屋内運動場ともに昭和34～40年度に建設されたものが多く、平成23年度に実施した耐震診断において、屋内運動場は耐震性がなく、かつ耐震補強が困難と判断されたため建替を行うものである。校舎は、耐震性の不足を指摘されたが、耐震補強が可能との判断により、補強工事を行うこととした。

<整備方針>

通学する児童及び教職員、施設を利用する市民が、安全で安心な環境とするために改築工事を実施する。また、関連する校舎の耐震補強工事等の工事と連携し、整備するものである。

<計画建物の概要（構造・規模）>

西田沢小学校の屋内運動場は、公立学校建物の校舎等の基準により計画し、下表の規模を想定している。

	既存		⇒	計画	
	構造・階数	規模 (㎡)		構造・階数	規模 (㎡)
屋内運動場	木造平屋建	387		鉄筋コンクリート造2階建	922

<整備スケジュール>

今年度は校舎の耐震補強工事等を実施するとともに屋内運動場の実施設計を行い、平成27年度に屋内運動場の改築工事を着工する。

(2) 景観計画

<計画地周辺の状況>

計画地は青森中心部から北北西におよそ10kmの位置にある。敷地の前面（東側）は、国道280号線に面しており、国道を渡った先には陸奥湾が広がっている。また、裏手（西側）にはJR津軽線が走っており、その先には田園風景と山並みの自然豊かな風景となっている。

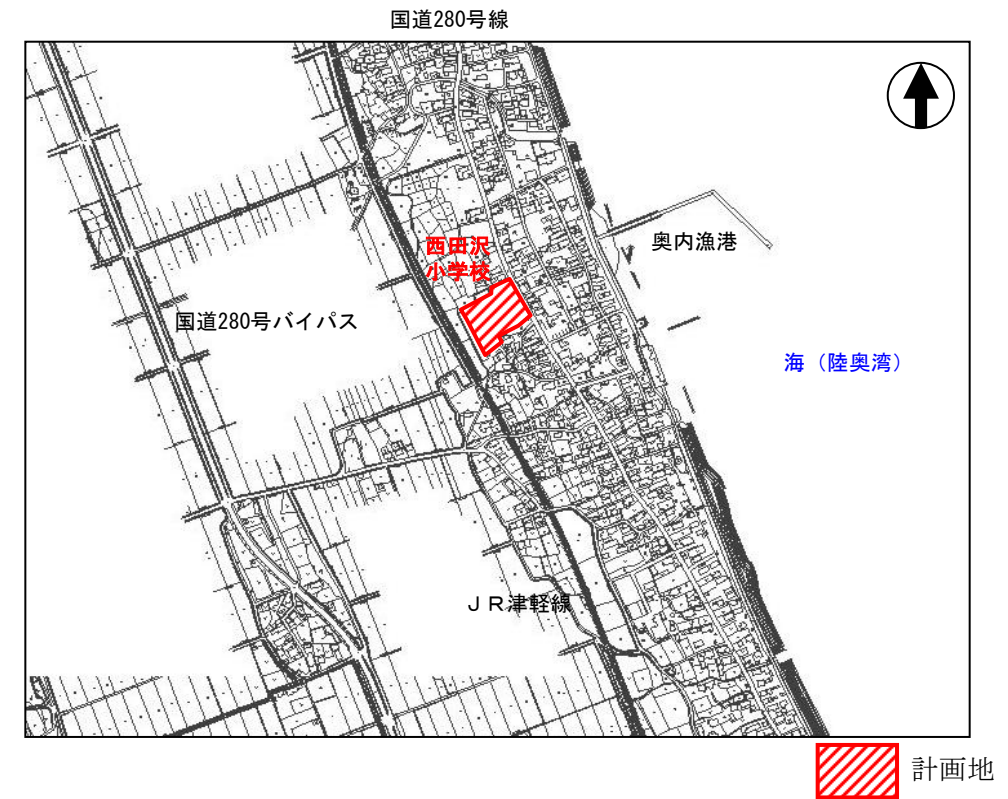
<青森市景観計画で定める景観方針>

青森地区北部に位置し、自然的景観地域に指定され、津軽半島と陸奥湾の自然環境に調和した海岸線の保全に努めるとともに、田園地帯に配慮した景観の保全を図ることとなっている。

<今後計画を進める上で景観に関して配慮すること>

上記の景観方針に加え、周辺の景観との調和に配慮する。

(3) 位置図



(4) 敷地概要

<地番>

青森市大字飛鳥字塩越80番地

<敷地面積>

6,816㎡

<用途・防火地域等>

都市計画区域

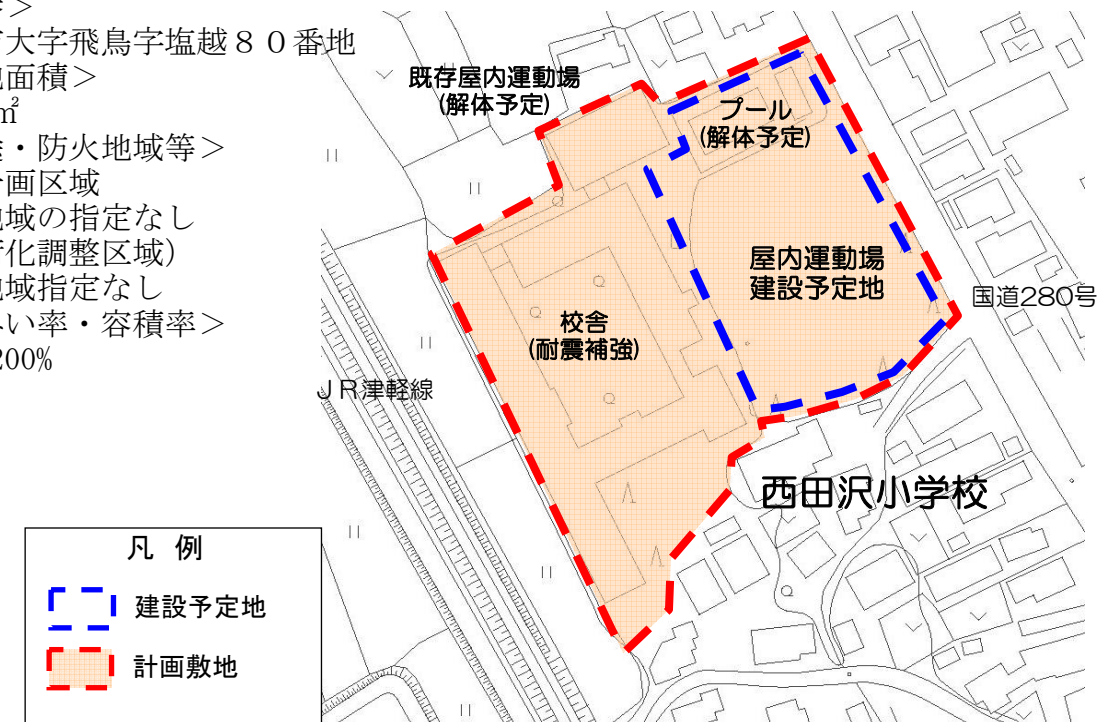
用途地域の指定なし

(市街化調整区域)

防火地域指定なし

<建ぺい率・容積率>

70%・200%



①から撮影した写真



②から撮影した写真



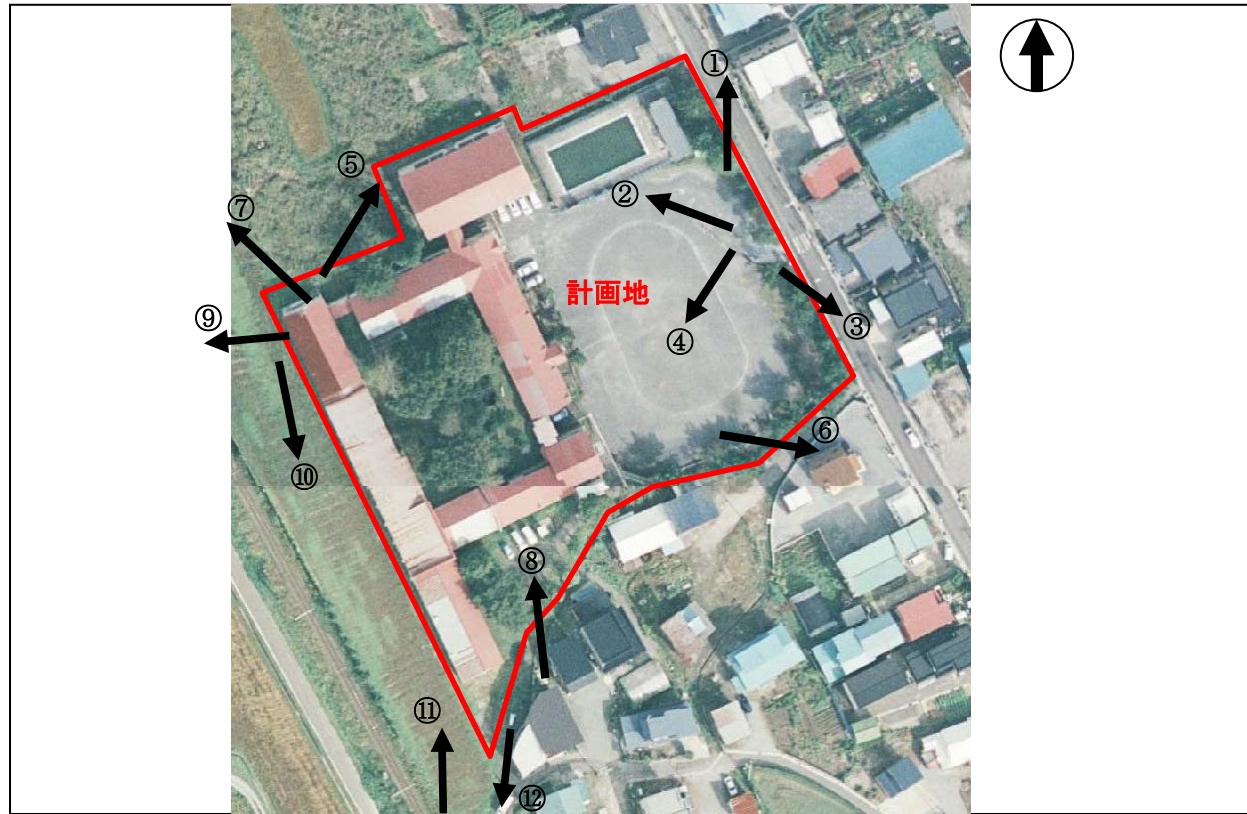
③から撮影した写真



④から撮影した写真



⑤から撮影した写真



⑥から撮影した写真



⑦から撮影した写真



⑧から撮影した写真



⑨から撮影した写真



⑩から撮影した写真



⑪から撮影した写真



⑫から撮影した写真

