

青森都市計画道路の変更(青森市決定) 総括図

1:25,000(A0)

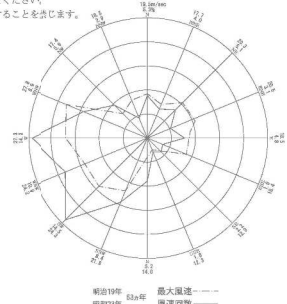
令和元年六月調整



- 注 意
- この図面の都市計画は令和元年6月現在のものです。
 - 詳細は変更することがありますのでご利用に当たってはご確認ください。
 - この図面は簡略図です。詳細については県または市の担当課にお問い合わせください。
 - 許可なくして複製することを禁じます。

凡例

■	新規
■	廃止



凡例

○	道路幅員 10m以上	
○	○	道路幅員 8m以上
○	○	道路幅員 6m以上
○	○	道路幅員 4m以上
○	○	道路幅員 3m以上
○	○	道路幅員 2m以上
○	○	道路幅員 1.5m以上
○	○	道路幅員 1.2m以上
○	○	道路幅員 1.0m以上
○	○	道路幅員 0.8m以上
○	○	道路幅員 0.6m以上
○	○	道路幅員 0.4m以上
○	○	道路幅員 0.2m以上
○	○	道路幅員 0.1m以上
○	○	道路幅員 0.05m以上

土地利用種別

■	第一種低層住居専用地域
■	第二種低層住居専用地域
■	第三種低層住居専用地域
■	第一種中高層住居専用地域
■	第二種中高層住居専用地域
■	第三種中高層住居専用地域
■	第一種住居地域
■	第二種住居地域
■	準住居地域
■	商業地域
■	工業地域
■	特別用途地域
■	工業専用地域
■	第一種工業専用地域
■	第二種工業専用地域
■	第一種官公庁地区
■	第二種官公庁地区
■	第一種公園地区
■	第二種公園地区
■	第一種緑地地区
■	第二種緑地地区
■	第一種遊楽用地地区
■	第二種遊楽用地地区
■	第一種文化芸術地区
■	第二種文化芸術地区
■	第一種防災地域
■	第二種防災地域
■	第一種風防地区
■	第二種風防地区
■	第一種風防緑地地区
■	第二種風防緑地地区
■	第一種風防植栽地区
■	第二種風防植栽地区
■	第一種風防植栽緑地地区
■	第二種風防植栽緑地地区
■	第一種風防植栽緑地地区
■	第二種風防植栽緑地地区
■	第一種風防植栽緑地地区
■	第二種風防植栽緑地地区
■	第一種風防植栽緑地地区
■	第二種風防植栽緑地地区
■	第一種風防植栽緑地地区
■	第二種風防植栽緑地地区
■	第一種風防植栽緑地地区
■	第二種風防植栽緑地地区

その他

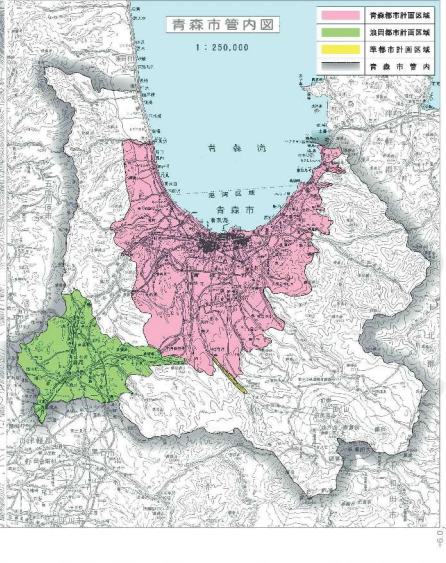
○	用地地区
○	第一種低層住居専用地域
○	第二種低層住居専用地域
○	第三種低層住居専用地域
○	第一種中高層住居専用地域
○	第二種中高層住居専用地域
○	第三種中高層住居専用地域
○	第一種住居地域
○	第二種住居地域
○	準住居地域
○	商業地域
○	工業地域
○	特別用途地域
○	工業専用地域
○	第一種工業専用地域
○	第二種工業専用地域
○	第一種官公庁地区
○	第二種官公庁地区
○	第一種公園地区
○	第二種公園地区
○	第一種緑地地区
○	第二種緑地地区
○	第一種遊楽用地地区
○	第二種遊楽用地地区
○	第一種文化芸術地区
○	第二種文化芸術地区
○	第一種防災地域
○	第二種防災地域
○	第一種風防地区
○	第二種風防地区
○	第一種風防緑地地区
○	第二種風防緑地地区
○	第一種風防植栽地区
○	第二種風防植栽地区
○	第一種風防植栽緑地地区
○	第二種風防植栽緑地地区
○	第一種風防植栽緑地地区
○	第二種風防植栽緑地地区
○	第一種風防植栽緑地地区
○	第二種風防植栽緑地地区
○	第一種風防植栽緑地地区
○	第二種風防植栽緑地地区
○	第一種風防植栽緑地地区
○	第二種風防植栽緑地地区
○	第一種風防植栽緑地地区
○	第二種風防植栽緑地地区
○	第一種風防植栽緑地地区
○	第二種風防植栽緑地地区
○	第一種風防植栽緑地地区
○	第二種風防植栽緑地地区
○	第一種風防植栽緑地地区
○	第二種風防植栽緑地地区
○	第一種風防植栽緑地地区
○	第二種風防植栽緑地地区

公 開 表

路線番号	路線名称	延長 (m)
1-1	第一種幹線道路	1,500
1-2	第二種幹線道路	1,500
1-3	第三種幹線道路	1,500
1-4	第四種幹線道路	1,500
1-5	第五種幹線道路	1,500
1-6	第六種幹線道路	1,500
1-7	第七種幹線道路	1,500
1-8	第八種幹線道路	1,500
1-9	第九種幹線道路	1,500
1-10	第十種幹線道路	1,500
1-11	第十一種幹線道路	1,500
1-12	第十二種幹線道路	1,500
1-13	第十三種幹線道路	1,500
1-14	第十四種幹線道路	1,500
1-15	第十五種幹線道路	1,500
1-16	第十六種幹線道路	1,500
1-17	第十七種幹線道路	1,500
1-18	第十八種幹線道路	1,500
1-19	第十九種幹線道路	1,500
1-20	第二十種幹線道路	1,500
1-21	第二十一種幹線道路	1,500
1-22	第二十二種幹線道路	1,500
1-23	第二十三種幹線道路	1,500
1-24	第二十四種幹線道路	1,500
1-25	第二十五種幹線道路	1,500
1-26	第二十六種幹線道路	1,500
1-27	第二十七種幹線道路	1,500
1-28	第二十八種幹線道路	1,500
1-29	第二十九種幹線道路	1,500
1-30	第三十種幹線道路	1,500
1-31	第三十一種幹線道路	1,500
1-32	第三十二種幹線道路	1,500
1-33	第三十三種幹線道路	1,500
1-34	第三十四種幹線道路	1,500
1-35	第三十五種幹線道路	1,500
1-36	第三十六種幹線道路	1,500
1-37	第三十七種幹線道路	1,500
1-38	第三十八種幹線道路	1,500
1-39	第三十九種幹線道路	1,500
1-40	第四十種幹線道路	1,500
1-41	第四十一種幹線道路	1,500
1-42	第四十二種幹線道路	1,500
1-43	第四十三種幹線道路	1,500
1-44	第四十四種幹線道路	1,500
1-45	第四十五種幹線道路	1,500
1-46	第四十六種幹線道路	1,500
1-47	第四十七種幹線道路	1,500
1-48	第四十八種幹線道路	1,500
1-49	第四十九種幹線道路	1,500
1-50	第五十種幹線道路	1,500

3・5・10 (15) 2車線

1:25,000

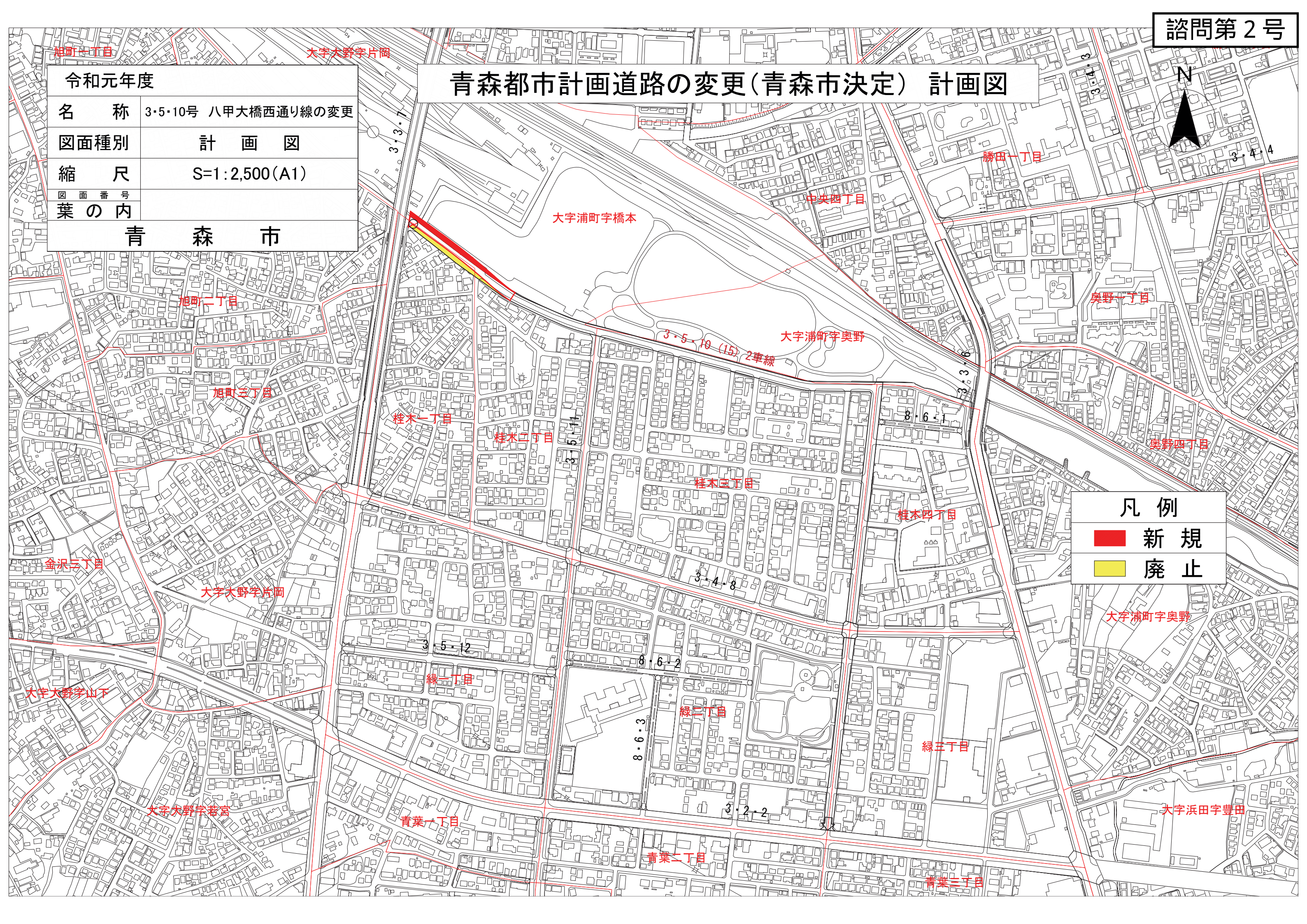


この図面は、建設省国土院の委託を受けて作成されたもので、複製を禁じます。

青森都市計画道路の変更(青森市決定) 計画図



令和元年度	
名称	3・5・10号 八甲大橋西通り線の変更
図面種別	計画図
縮尺	S=1:2,500(A1)
図面番号	
葉の内	
青 森 市	



凡例	
	新規
	廃止

青森都市計画道路の変更（青森市決定）

都市計画道路中3・5・10号八甲大橋西通り線を次のように変更する。

種別	名称		位置			区域	構造				備考
	番号	路線名	起点	終点	主な経過地	延長	構造形式	車線の数	幅員	地表式の区間における鉄道等との交差の構造	
幹線街路	3・5・10	八甲大橋西通り線	青森市桂木一丁目	青森市緑二丁目	青森市桂木一丁目 青森市桂木二丁目 青森市桂木三丁目 青森市桂木四丁目 青森市大字浦町字橋本 青森市大字浦町字奥野 青森市緑二丁目 青森市緑三丁目	約1,520m	地表式	2車線	15m	幹線街路と平面交差5箇所	

「区域は計画図表示のとおり」

理由

本都市計画区域における土地利用を勘案し、街路網を検討した結果、本案のように計画し、都市機能の維持及び増進を図るものである。

○3・5・10号八甲大橋西通り線の変更

本路線の計画区域内における都市計画法に基づく民有地への制限を解除するため、起点部の未整備区間を含む約200mについて道路の線形を変更するものである。

新旧対照表

赤書き：変更前

黒書き：変更後

種別	名称		位置			区域	構造				備考
	番号	路線名	起点	終点	主な経過地	延長	構造形式	車線の数	幅員	地表式の区間における鉄道等との交差の構造	
幹線街路	3・5・10	八甲大橋西通り線	青森市桂木一丁目	青森市緑二丁目	〃 青森市桂木一丁目 青森市桂木二丁目 青森市桂木三丁目 青森市桂木四丁目 青森市大字浦町字橋本 青森市大字浦町字奥野 青森市緑二丁目 青森市緑三丁目	約1,520m	地表式	2車線	15m	〃 幹線街路と平面交差5箇所	

変更概要

名称		変更項目	変更の内容		備考
番号	路線名		変更前	変更後	
3・5・10	八甲大橋西通り線	線形の変更			

青森都市計画道路の変更（横断面図）

参考図

(変更なし)

