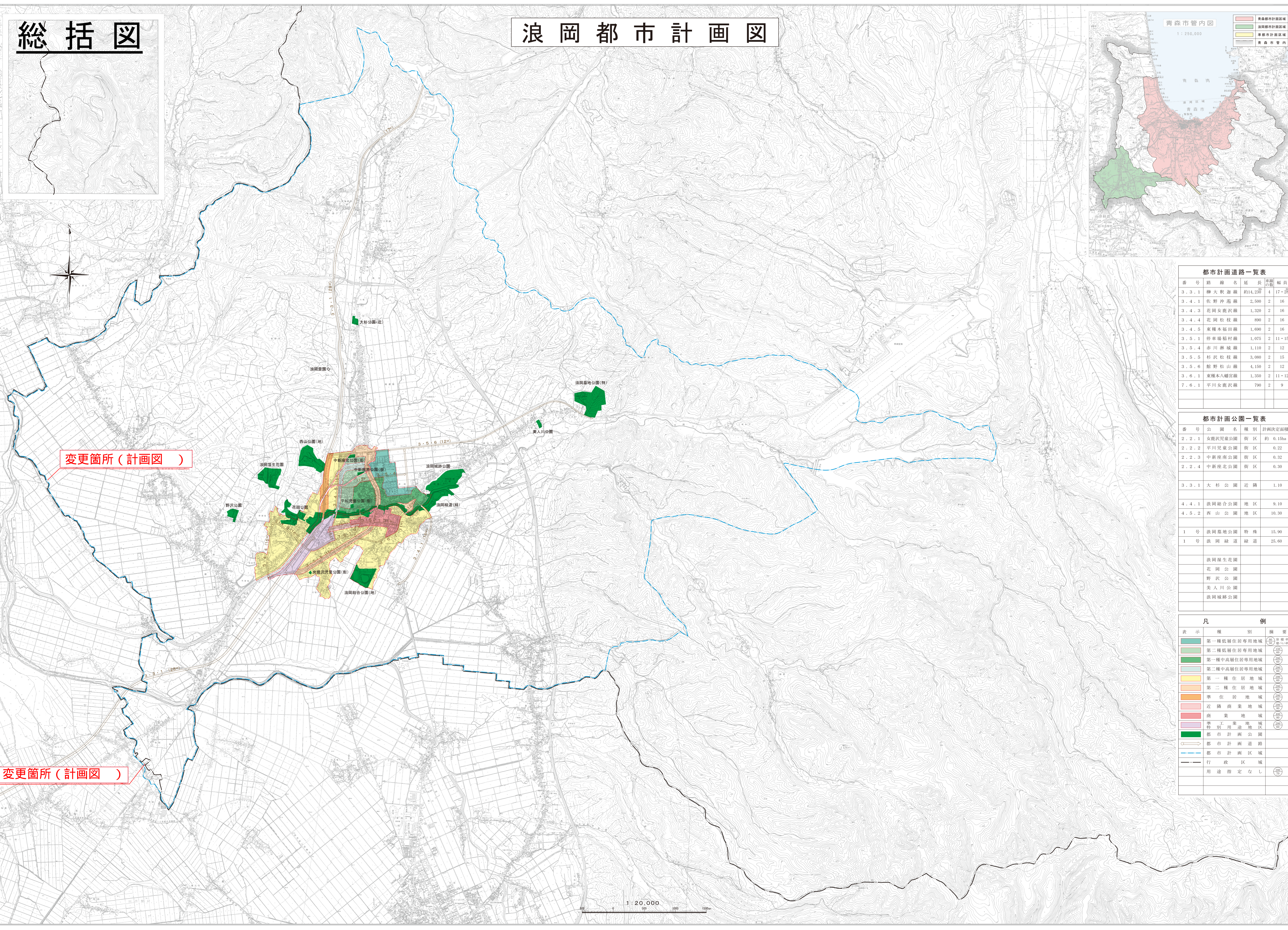
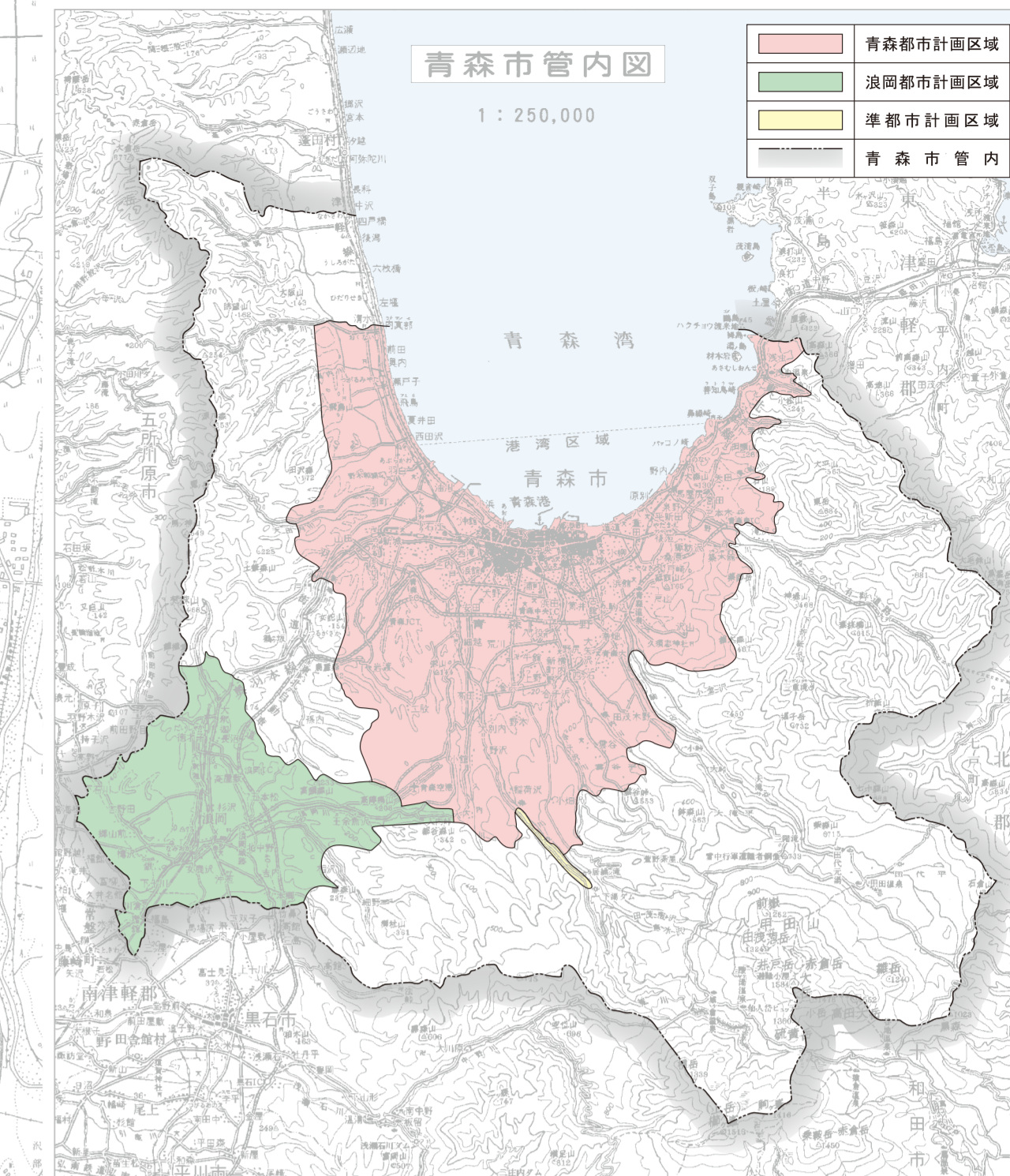


総括図

浪岡都市計画図



都市計画道路一覧表

番号	路線名	延長	幅員
3.3.1	楳大沢廻線	約14,200	4 17・28
3.4.1	佐野沖筋線	2,500	2 16
3.4.3	花園女観沢線	1,320	2 16
3.4.4	花園松枝線	890	2 16
3.4.5	東橋本堀田線	1,690	2 16
3.5.1	停車場稲村線	1,975	2 11・15
3.5.4	赤川津城線	1,110	2 12
3.5.5	杉沢松枝線	3,080	2 15
3.5.6	館野松山線	4,150	2 12
3.6.1	東橋本八幡宮線	1,350	2 11・12
7.6.1	平川女観沢線	790	2 9

都市計画公園一覧表

番号	公園名	種別	計画決定面積
2.2.1	女観沢児童公園	街区	約 0.18ha
2.2.2	平川児童公園	街区	0.22
2.2.3	中新南公園	街区	0.32
2.2.4	中新北公園	街区	0.30
3.3.1	大杉公園	近隣	1.10
4.4.1	浪岡総合公園	地区	9.10
4.4.5.2	西山公園	地区	10.30
1号	浪岡墓地公園	特殊	15.90
1号	浪岡緑道	緑道	25.60
	浪岡厚生花園		
	花園公園		
	野沢公園		
	美人川公園		
	浪岡城跡公園		

凡例

表示	種別	概要
	第一種低層住居専用地域	(第1種) 容積率 20%
	第二種低層住居専用地域	(第2種) 容積率 20%
	第一種中高層住居専用地域	(第1種) 容積率 20%
	第二種中高層住居専用地域	(第2種) 容積率 20%
	第一種住居地域	(第1種) 容積率 20%
	第二種住居地域	(第2種) 容積率 20%
	準住居地域	(準) 容積率 20%
	近隣商業地域	(第1種) 容積率 20%
	商業地域	(第2種) 容積率 20%
	準工業地域	(準) 容積率 20%
	特別用途地区	(特) 容積率 20%
	都市計画公園	
	都市計画道路	
	都市計画区域	
	行政区界	
	用途指定なし	(特)

変更箇所(計画図)

変更箇所(計画図)

計画図



青森市浪岡

藤崎町

凡例



浪岡都市計画区域



除外範囲



計画図



青森市浪岡

藤崎町

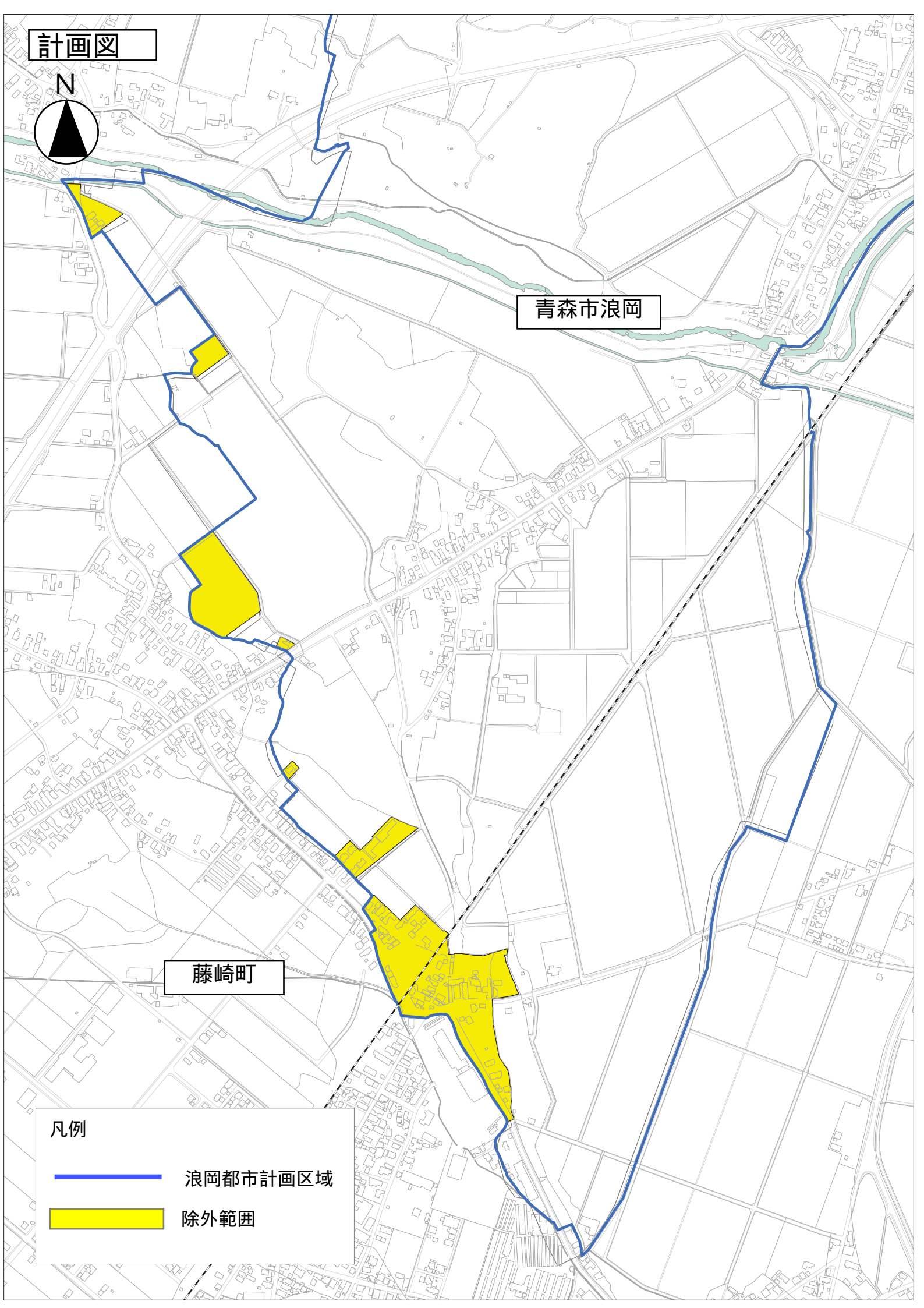
凡例



浪岡都市計画区域



除外範囲



変更理由書

浪岡都市計画区域の整備、開発及び保全の方針（青森県決定）の変更について

浪岡都市計画区域の整備、開発及び保全の方針は、平成 23 年 8 月の定期見直し以降、約 10 年が経過したところである。

今般、藤崎町より都市計画法第 15 条の 2 第 1 項の規定により都市計画の素案の申出があり、浪岡都市計画を所管する青森市と協議した結果、異議がなかった事から、このとおりに変更し、浪岡都市計画より藤崎町行政区域を除外するものである。