

## 青森都市計画道路の変更（青森市決定）

1. 都市計画道路中3・6・6号青森駅西口線を次のように変更する。

種別	名称		位置			区域	構造				備考
	番号	路線名	起点	終点	主な経過地	延長	構造形式	車線の数	幅員	地表式の区間における鉄道等との交差の構造	
幹線街路	3・6・6	青森駅西口線	青森市 篠田一丁目	青森市 篠田一丁目	青森市 篠田一丁目 青森市 柳川一丁目	約490m	地表式	2車線	11m	幹線街路と 平面交差2箇所	
			なお、青森市柳川一丁目地内に駅前広場を設ける。								

「区域及び構造は計画図表示のとおり」

2. 都市計画道路に8・7・2号青森駅自由通路を次のように追加する。

種別	名称		位置			区域	構造				備考
	番号	路線名	起点	終点	主な経過地	延長	構造形式	車線の数	幅員	地表式の区間における鉄道等との交差の構造	
特殊街路	8・7・2	青森駅自由通路	青森市 柳川一丁目	青森市 柳川一丁目	青森市 柳川一丁目	約170m	地表式	—	6m	鉄道と立体交差1箇所	歩行者専用道路
			立体的な範囲		青森市柳川一丁目の区間において、立体的な範囲を定める。						

「区域及び立体的な範囲は計画図（平面図及び断面図）表示のとおり」

### 理由

本都市計画区域における土地利用を勘案し、街路網を検討した結果、本案のように計画し、都市機能の維持及び増進を図るものである。

#### ○3・6・6号青森駅西口線の変更

本路線は、青森駅西口駅前広場を整備することで、現在の西口駅前の輻輳している交通の整序を図るため、既存の都市計画道路3・6・6号青森駅西口線の終点を延伸するとともに、終点付近に接続する形で駅前広場を新たに都市計画に定めるものである。

#### ○8・7・2号青森駅自由通路の追加

本路線は、鉄道による東西市街地の分断を解消し、徒歩による移動をより円滑にするための重要な都市交通施設であり、着実な施設整備を図る必要があることから、都市計画道路として新たに都市計画に定めるものである。

なお、土地の適正かつ合理的な利用の促進を図るため、立体的な範囲を合わせて定めるものである。

# 新旧対照表

赤書き : 変更前  
黒書き : 変更後

種別	名称		位置			区域	構造				備考
	番号	路線名	起点	終点	主な経過地	延長	構造形式	車線の数	幅員	地表式の区間における鉄道等との交差の構造	
幹線街路	3・6・6	青森駅西口線	青森市 篠田一丁目	青森市 篠田一丁目	青森市 篠田一丁目 青森市 柳川一丁目	約280m 約490m	地表式	2車線	11m	幹線街路と 平面交差2箇所	
			面積 約8,300㎡ なお、青森市柳川一丁目地内に駅前広場を設ける。								
特殊街路	8・7・2	青森駅自由通路	青森市 柳川一丁目	青森市 柳川一丁目	青森市 柳川一丁目	約170m	地表式	—	6m	鉄道と立体交差1箇所	歩行者専用道路
			立体的な範囲 青森市柳川一丁目の区間において、立体的な範囲を定める。								

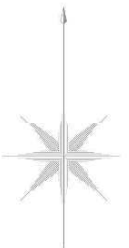
## 変更概要

名称		変更項目	変更の内容		備考
番号	路線名		変更前	変更後	
3・6・6	青森駅西口線	延長の変更	約280m	約490m	約210m延伸
		駅前広場の追加	—	面積約8,300㎡	
8・7・2	青森駅自由通路	追加決定	—	L=約170m W=6m	柳川一丁目の区間において、立体的な範囲を定める。

S=1 : 25,000 (A0)

# 青森都市計画道路の変更（青森市決定）総括図

平成二十七年二月調査



**凡例**

■ 新規

**注**

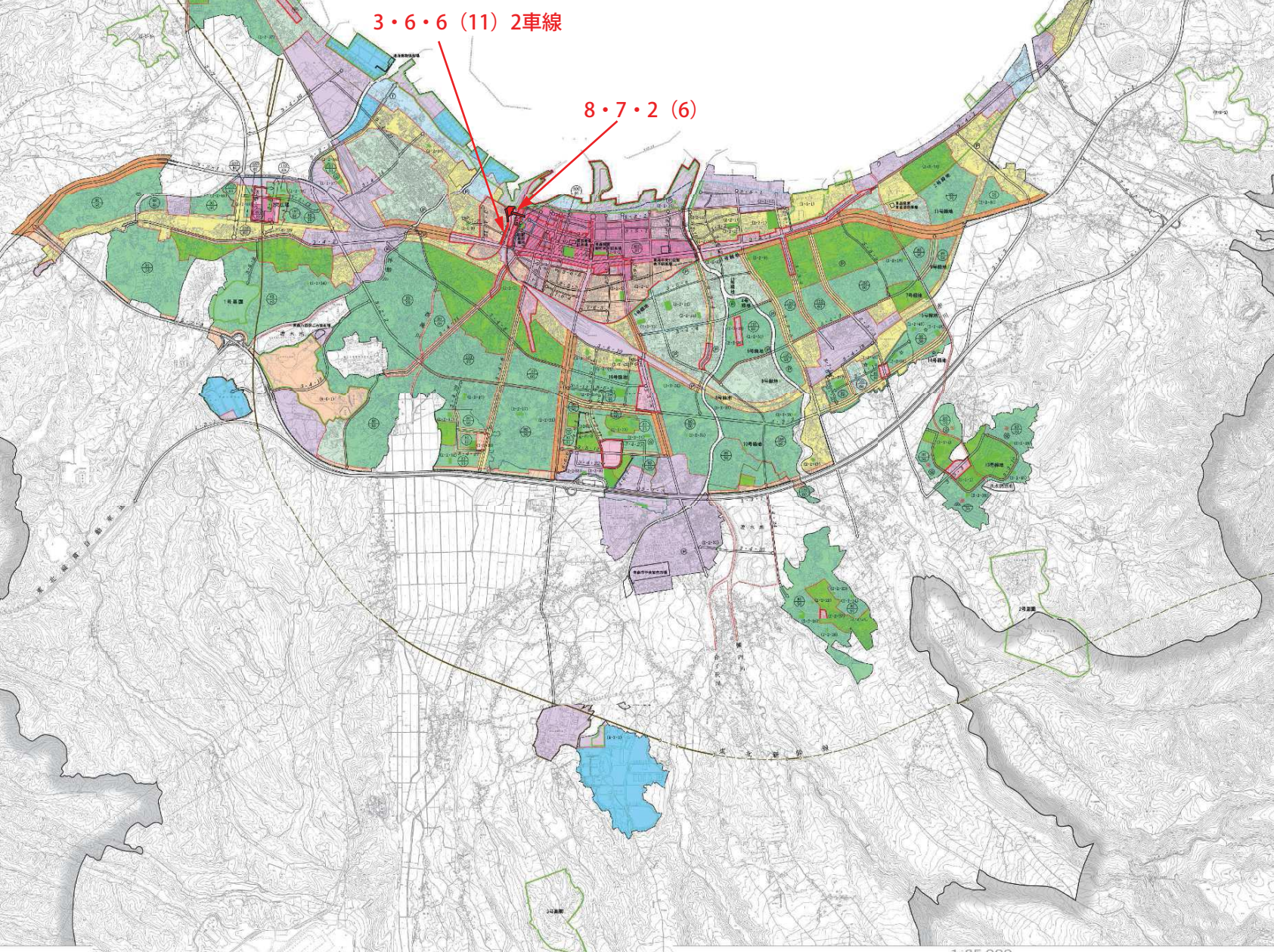
- この図面の都市計画は平成27年2月現在のものです。
- 本図に記述する内容はありまがかりでこの図に当たってはご注意ください。
- この図面は概略図ですので詳細は図面または自治体の窓口にお問い合わせください。
- 訂正を要する場合はご連絡ください。

**公園表**

公園名	種別	面積(㎡)
1-1-1 中央公園	児童遊園	10,000
1-1-2 中央公園	児童遊園	10,000
1-1-3 中央公園	児童遊園	10,000
1-1-4 中央公園	児童遊園	10,000
1-1-5 中央公園	児童遊園	10,000
1-1-6 中央公園	児童遊園	10,000
1-1-7 中央公園	児童遊園	10,000
1-1-8 中央公園	児童遊園	10,000
1-1-9 中央公園	児童遊園	10,000
1-1-10 中央公園	児童遊園	10,000
1-1-11 中央公園	児童遊園	10,000
1-1-12 中央公園	児童遊園	10,000
1-1-13 中央公園	児童遊園	10,000
1-1-14 中央公園	児童遊園	10,000
1-1-15 中央公園	児童遊園	10,000
1-1-16 中央公園	児童遊園	10,000
1-1-17 中央公園	児童遊園	10,000
1-1-18 中央公園	児童遊園	10,000
1-1-19 中央公園	児童遊園	10,000
1-1-20 中央公園	児童遊園	10,000
1-1-21 中央公園	児童遊園	10,000
1-1-22 中央公園	児童遊園	10,000
1-1-23 中央公園	児童遊園	10,000
1-1-24 中央公園	児童遊園	10,000
1-1-25 中央公園	児童遊園	10,000
1-1-26 中央公園	児童遊園	10,000
1-1-27 中央公園	児童遊園	10,000
1-1-28 中央公園	児童遊園	10,000
1-1-29 中央公園	児童遊園	10,000
1-1-30 中央公園	児童遊園	10,000
1-1-31 中央公園	児童遊園	10,000
1-1-32 中央公園	児童遊園	10,000
1-1-33 中央公園	児童遊園	10,000
1-1-34 中央公園	児童遊園	10,000
1-1-35 中央公園	児童遊園	10,000
1-1-36 中央公園	児童遊園	10,000
1-1-37 中央公園	児童遊園	10,000
1-1-38 中央公園	児童遊園	10,000
1-1-39 中央公園	児童遊園	10,000
1-1-40 中央公園	児童遊園	10,000
1-1-41 中央公園	児童遊園	10,000
1-1-42 中央公園	児童遊園	10,000
1-1-43 中央公園	児童遊園	10,000
1-1-44 中央公園	児童遊園	10,000
1-1-45 中央公園	児童遊園	10,000
1-1-46 中央公園	児童遊園	10,000
1-1-47 中央公園	児童遊園	10,000
1-1-48 中央公園	児童遊園	10,000
1-1-49 中央公園	児童遊園	10,000
1-1-50 中央公園	児童遊園	10,000

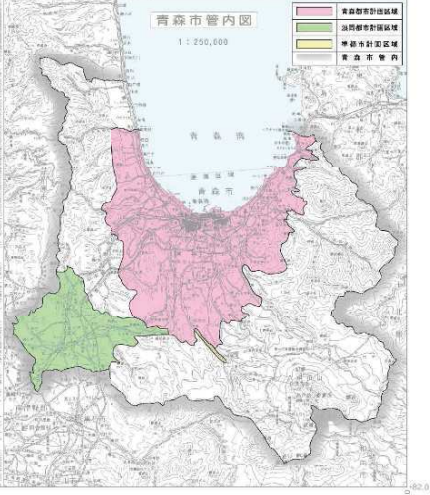
**凡例**

道路幅員	道路種別	道路種別
φ 2	φ 2 30m	φ 2 30m
φ 3	φ 3 27m	φ 3 27m
φ 4	φ 4 24m	φ 4 24m
φ 5	φ 5 21m	φ 5 21m
φ 6	φ 6 18m	φ 6 18m
φ 7	φ 7 15m	φ 7 15m
φ 8	φ 8 12m	φ 8 12m
φ 9	φ 9 9m	φ 9 9m
φ 10	φ 10 6m	φ 10 6m
φ 11	φ 11 3m	φ 11 3m
φ 12	φ 12 3m	φ 12 3m
φ 13	φ 13 3m	φ 13 3m
φ 14	φ 14 3m	φ 14 3m
φ 15	φ 15 3m	φ 15 3m
φ 16	φ 16 3m	φ 16 3m
φ 17	φ 17 3m	φ 17 3m
φ 18	φ 18 3m	φ 18 3m
φ 19	φ 19 3m	φ 19 3m
φ 20	φ 20 3m	φ 20 3m
φ 21	φ 21 3m	φ 21 3m
φ 22	φ 22 3m	φ 22 3m
φ 23	φ 23 3m	φ 23 3m
φ 24	φ 24 3m	φ 24 3m
φ 25	φ 25 3m	φ 25 3m
φ 26	φ 26 3m	φ 26 3m
φ 27	φ 27 3m	φ 27 3m
φ 28	φ 28 3m	φ 28 3m
φ 29	φ 29 3m	φ 29 3m
φ 30	φ 30 3m	φ 30 3m
φ 31	φ 31 3m	φ 31 3m
φ 32	φ 32 3m	φ 32 3m
φ 33	φ 33 3m	φ 33 3m
φ 34	φ 34 3m	φ 34 3m
φ 35	φ 35 3m	φ 35 3m
φ 36	φ 36 3m	φ 36 3m
φ 37	φ 37 3m	φ 37 3m
φ 38	φ 38 3m	φ 38 3m
φ 39	φ 39 3m	φ 39 3m
φ 40	φ 40 3m	φ 40 3m
φ 41	φ 41 3m	φ 41 3m
φ 42	φ 42 3m	φ 42 3m
φ 43	φ 43 3m	φ 43 3m
φ 44	φ 44 3m	φ 44 3m
φ 45	φ 45 3m	φ 45 3m
φ 46	φ 46 3m	φ 46 3m
φ 47	φ 47 3m	φ 47 3m
φ 48	φ 48 3m	φ 48 3m
φ 49	φ 49 3m	φ 49 3m
φ 50	φ 50 3m	φ 50 3m
φ 51	φ 51 3m	φ 51 3m
φ 52	φ 52 3m	φ 52 3m
φ 53	φ 53 3m	φ 53 3m
φ 54	φ 54 3m	φ 54 3m
φ 55	φ 55 3m	φ 55 3m
φ 56	φ 56 3m	φ 56 3m
φ 57	φ 57 3m	φ 57 3m
φ 58	φ 58 3m	φ 58 3m
φ 59	φ 59 3m	φ 59 3m
φ 60	φ 60 3m	φ 60 3m
φ 61	φ 61 3m	φ 61 3m
φ 62	φ 62 3m	φ 62 3m
φ 63	φ 63 3m	φ 63 3m
φ 64	φ 64 3m	φ 64 3m
φ 65	φ 65 3m	φ 65 3m
φ 66	φ 66 3m	φ 66 3m
φ 67	φ 67 3m	φ 67 3m
φ 68	φ 68 3m	φ 68 3m
φ 69	φ 69 3m	φ 69 3m
φ 70	φ 70 3m	φ 70 3m
φ 71	φ 71 3m	φ 71 3m
φ 72	φ 72 3m	φ 72 3m
φ 73	φ 73 3m	φ 73 3m
φ 74	φ 74 3m	φ 74 3m
φ 75	φ 75 3m	φ 75 3m
φ 76	φ 76 3m	φ 76 3m
φ 77	φ 77 3m	φ 77 3m
φ 78	φ 78 3m	φ 78 3m
φ 79	φ 79 3m	φ 79 3m
φ 80	φ 80 3m	φ 80 3m
φ 81	φ 81 3m	φ 81 3m
φ 82	φ 82 3m	φ 82 3m
φ 83	φ 83 3m	φ 83 3m
φ 84	φ 84 3m	φ 84 3m
φ 85	φ 85 3m	φ 85 3m
φ 86	φ 86 3m	φ 86 3m
φ 87	φ 87 3m	φ 87 3m
φ 88	φ 88 3m	φ 88 3m
φ 89	φ 89 3m	φ 89 3m
φ 90	φ 90 3m	φ 90 3m
φ 91	φ 91 3m	φ 91 3m
φ 92	φ 92 3m	φ 92 3m
φ 93	φ 93 3m	φ 93 3m
φ 94	φ 94 3m	φ 94 3m
φ 95	φ 95 3m	φ 95 3m
φ 96	φ 96 3m	φ 96 3m
φ 97	φ 97 3m	φ 97 3m
φ 98	φ 98 3m	φ 98 3m
φ 99	φ 99 3m	φ 99 3m
φ 100	φ 100 3m	φ 100 3m



**路網表**

道路種別	道路幅員	道路延長(㎡)
1-1-1 中央公園	φ 2	10,000
1-1-2 中央公園	φ 2	10,000
1-1-3 中央公園	φ 2	10,000
1-1-4 中央公園	φ 2	10,000
1-1-5 中央公園	φ 2	10,000
1-1-6 中央公園	φ 2	10,000
1-1-7 中央公園	φ 2	10,000
1-1-8 中央公園	φ 2	10,000
1-1-9 中央公園	φ 2	10,000
1-1-10 中央公園	φ 2	10,000
1-1-11 中央公園	φ 2	10,000
1-1-12 中央公園	φ 2	10,000
1-1-13 中央公園	φ 2	10,000
1-1-14 中央公園	φ 2	10,000
1-1-15 中央公園	φ 2	10,000
1-1-16 中央公園	φ 2	10,000
1-1-17 中央公園	φ 2	10,000
1-1-18 中央公園	φ 2	10,000
1-1-19 中央公園	φ 2	10,000
1-1-20 中央公園	φ 2	10,000
1-1-21 中央公園	φ 2	10,000
1-1-22 中央公園	φ 2	10,000
1-1-23 中央公園	φ 2	10,000
1-1-24 中央公園	φ 2	10,000
1-1-25 中央公園	φ 2	10,000
1-1-26 中央公園	φ 2	10,000
1-1-27 中央公園	φ 2	10,000
1-1-28 中央公園	φ 2	10,000
1-1-29 中央公園	φ 2	10,000
1-1-30 中央公園	φ 2	10,000
1-1-31 中央公園	φ 2	10,000
1-1-32 中央公園	φ 2	10,000
1-1-33 中央公園	φ 2	10,000
1-1-34 中央公園	φ 2	10,000
1-1-35 中央公園	φ 2	10,000
1-1-36 中央公園	φ 2	10,000
1-1-37 中央公園	φ 2	10,000
1-1-38 中央公園	φ 2	10,000
1-1-39 中央公園	φ 2	10,000
1-1-40 中央公園	φ 2	10,000
1-1-41 中央公園	φ 2	10,000
1-1-42 中央公園	φ 2	10,000
1-1-43 中央公園	φ 2	10,000
1-1-44 中央公園	φ 2	10,000
1-1-45 中央公園	φ 2	10,000
1-1-46 中央公園	φ 2	10,000
1-1-47 中央公園	φ 2	10,000
1-1-48 中央公園	φ 2	10,000
1-1-49 中央公園	φ 2	10,000
1-1-50 中央公園	φ 2	10,000



東北測量株式会社

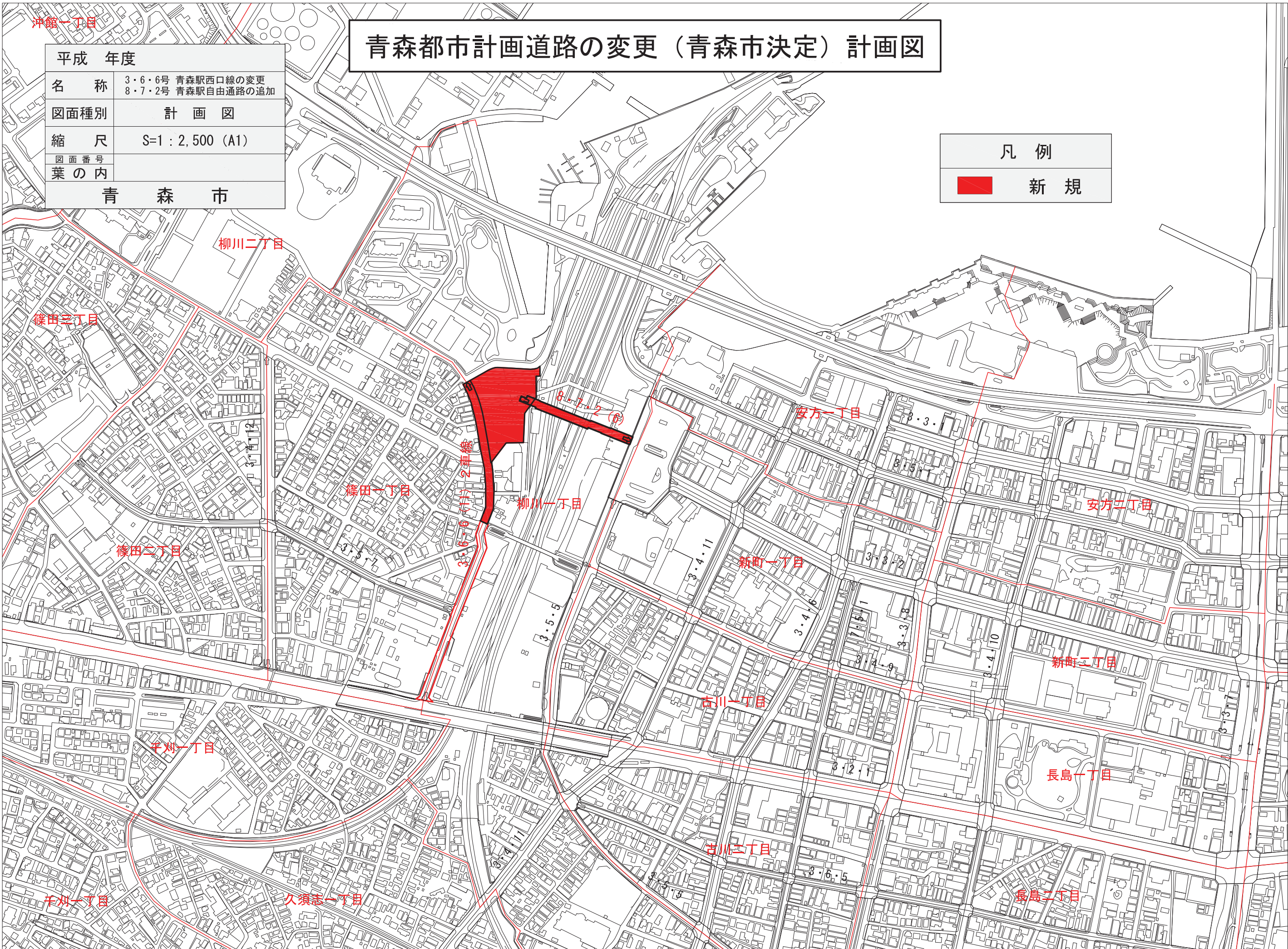
この図面は、測量士による測量に基づき作成されたものであり、測量士が責任を負うものとします。

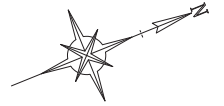


# 青森都市計画道路の変更（青森市決定）計画図

平成 年度	
名 称	3・6・6号 青森駅西口線の変更 8・7・2号 青森駅自由通路の追加
図面種別	計 画 図
縮 尺	S=1 : 2,500 (A1)
図面番号	
葉 の 内	
青 森 市	

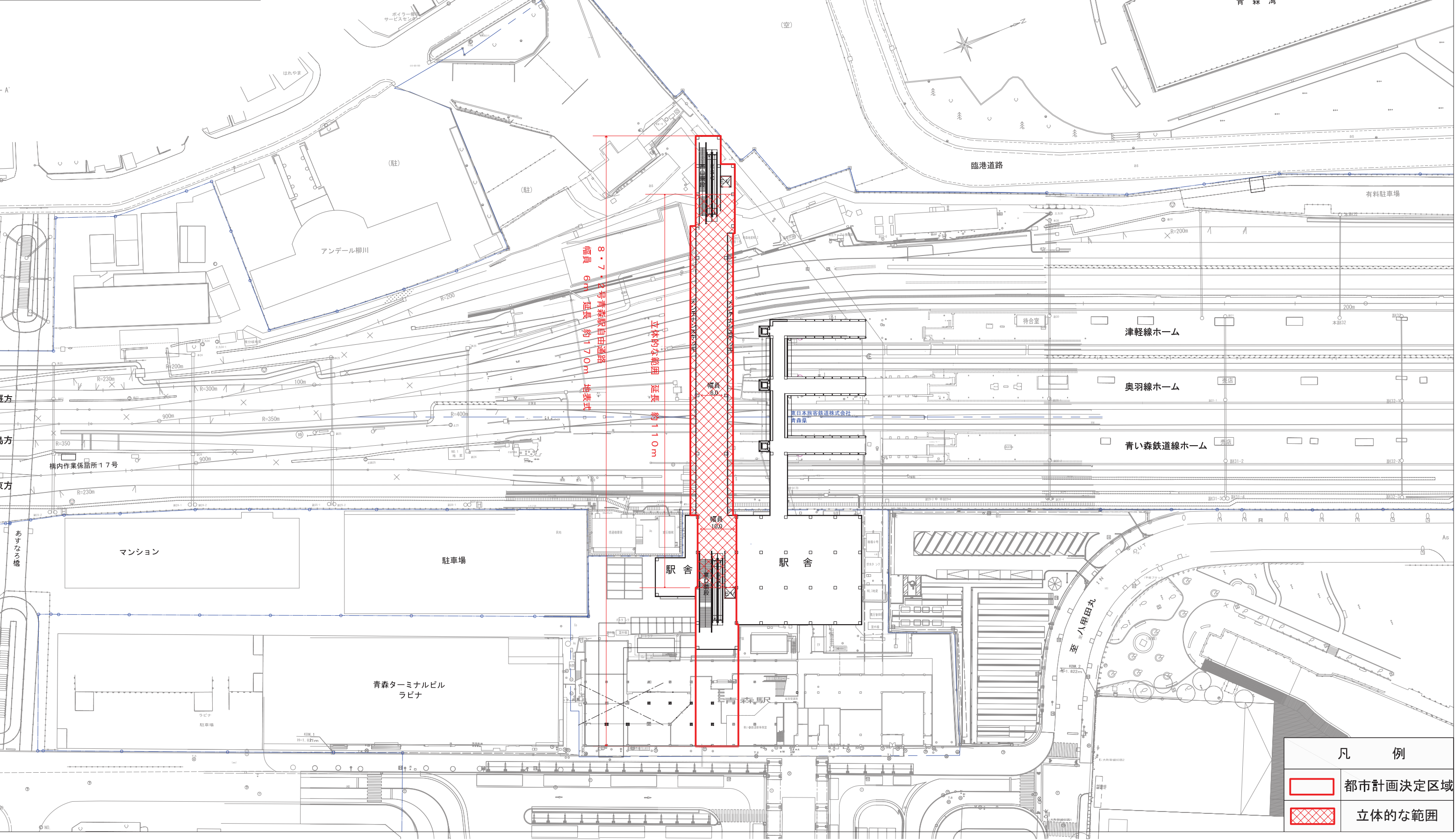
凡 例
 新 規





# 青森都市計画道路の変更（青森市決定）【平面図】

路線名	8・7・2号青森駅自由通路
図面種別	平面図
縮尺	S=1:500
図面番号	
葉の内	
<b>青 森 市</b>	

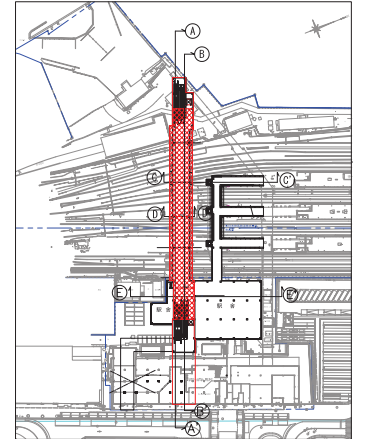


凡 例	
	都市計画決定区域
	立体的な範囲

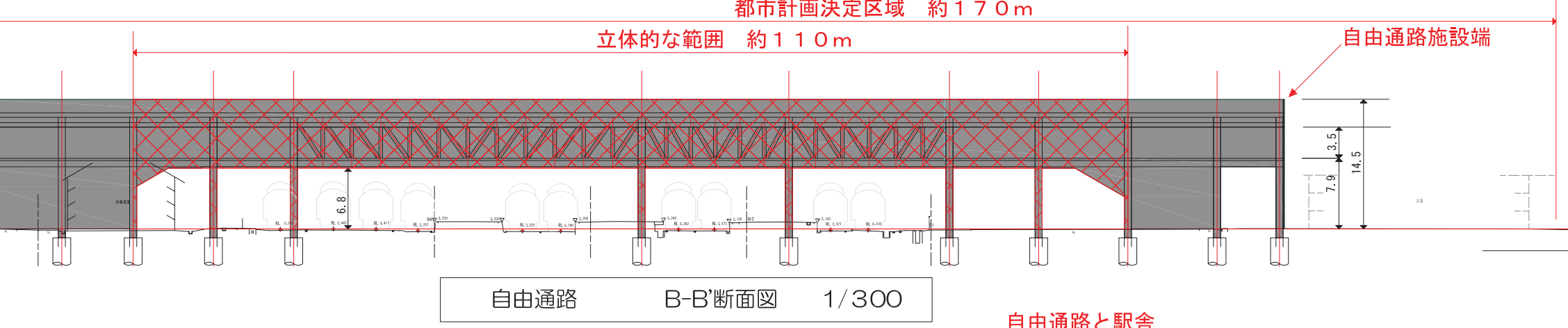
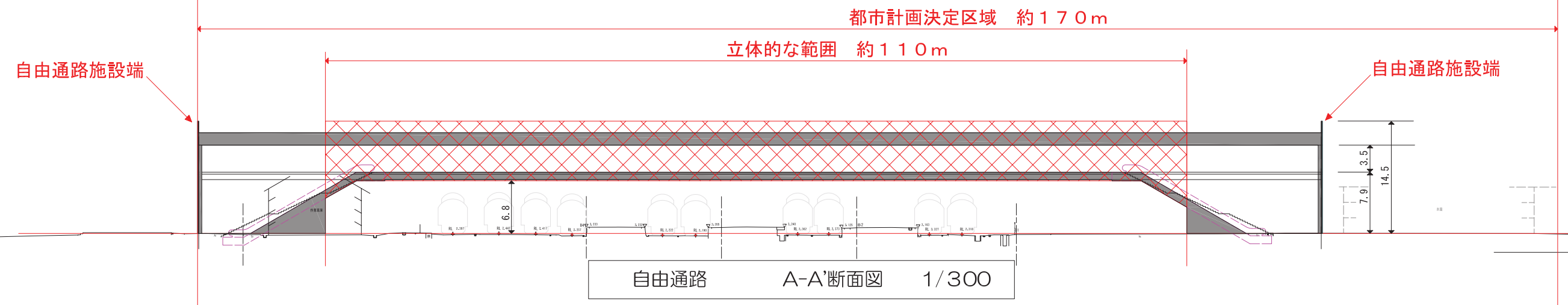
路線名	8・7・2号青森駅自由通路
図面種別	断面図
縮尺	S=1:300
図面番号	
葉の内	
<b>青 森 市</b>	

# 青森都市計画道路の変更（青森市決定）【断面図】

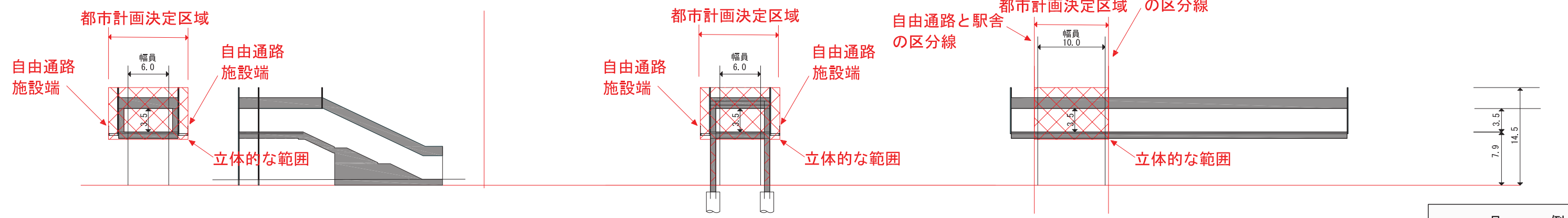
断面位置図 S=1:2,000



縦断面図 S=1:300



横断面図 S=1:300



自由通路 C-C'断面図 1/300

自由通路 D-D'断面図 1/300

自由通路 E-E'断面図 1/300

凡 例	
<span style="border: 1px solid red; display: inline-block; width: 15px; height: 10px;"></span>	都市計画決定区域
<span style="border: 1px dashed red; display: inline-block; width: 15px; height: 10px;"></span>	立体的な範囲