

青森都市計画道路の変更(青森県決定)

都市計画道路中1・3・1号諏訪沢三内線ほか12路線を次のように変更する。

都市計画道路中3・4・7号川端通り線を3・5・15号川端通り線に名称を改め、次のように変更する。

都市計画道路中3・4・9号図書館通り西田沢線を3・4・9号図書館通り新町線に名称を改め、次のように変更する。

都市計画道路中3・3・9号西上古川篠田線、3・5・9号油川新城線、3・5・14号野木和公園通り線、
3・6・8号浅虫山の手通り線を廃止する。

種別	名称		位置			区域	構造				備考
	番号	路線名	起点	終点	主な経過地	延長	構造形式	車線の数	幅員	地表式の区間における鉄道等との交差の構造	
自動車専用道路	1・3・1	諏訪沢三内線	青森市大字諏訪沢字松代	青森市大字岩渡字熊沢	青森市大字戸山、駒込、筒井、浜田、大野、三内	約 15,920 m		4車線	23.5m		
	構造形式の内訳		青森市大字諏訪沢字松代	青森市大字諏訪沢字野田		約 1,720 m	嵩上式		23.5m		
			青森市大字諏訪沢字野田	青森市大字戸崎字宮井		約 870 m	地下式		9m×2		
			青森市大字戸崎字宮井	青森市大字細越字栄山		約 9,390 m	嵩上式		23.5m		
			青森市大字安田字近野	青森市大字三内字丸山		約 510 m	掘割式		23.5m		
						約 3,430 m	地表式		23.5m	JR東北新幹線と立体交差 1箇所 幹線街路3・4・17号と平面交差 1箇所	
	その他	なお、青森市大字諏訪沢字松代地内に出口1箇所・入口1箇所、青森市大字三本木字扇沢地内に出口1箇所・入口1箇所、青森市大字荒川字成瀬地内に出口1箇所・入口1箇所を設ける。									起点方向 終点方向、青森市大字岩渡字熊沢地内で東北縦貫自動車道弘前線に接続。
幹線街路	3・2・2	内環状線	青森市大字桑原字稲葉	青森市新田三丁目	大字浜田、筒井、大野、浪館、石江	約 12,080 m		4車線	30m		
	構造形式の内訳		青森市大字石江字岡部	青森市大字石江字岡部		約 380 m	地表式		42.0m	JR奥羽本線と立体交差	
			青森市大字新田字扇田	青森市大字新田字扇田		約 460 m	嵩上式		37m		
			青森市大字新田字扇田	青森市大字新田字小浜		約 410 m	嵩上式		37m		
						約 10,830 m	地表式		30m	幹線街路3・2・1号と立体交差 幹線街路と平面交差14箇所	
	3・2・3	外環状線	青森市大字原別字遠山	青森市大字新城字山田	大字大野	約 18,110 m		4車線	13.25m×2		
	構造形式の内訳		青森市大字原別字遠山	青森市大字矢田前字浅井		約 590 m	嵩上式		27.5m		
			青森市大字荒川字成瀬	青森市大字大野字前田		約 680 m	地下式		9m×2		
			青森市大字安田字近野	青森市大字三内字丸山		約 1,000 m	掘割式		27～80m		
			青森市大字三内字丸山	青森市大字三内字沢部		約 410 m	嵩上式		27m		
		青森市大字新城字平岡	青森市大字新城字平岡		約 350 m	掘割式		27m			
		青森市大字新城字平岡	青森市大字新城字山田		約 370 m	嵩上式		27m			

構造形式の内訳					約 14,710 m	地表式		13.25m ×2、 27m、 28m	JR東北新幹線と立体 交差 1箇所 自動車専用道路と立 体交差 2箇所 幹線街路3・4・15号と 立体交差 幹線街路と平面交差 9箇所	
3・3・2	青森駅通り合浦 線	青森市新町一丁 目	青森市茶屋町	本町五丁目、 青柳二丁目	約 2,880 m	地表式	2車線	25m	幹線街路と平面交差 13箇所	
3・3・3	合浦公園通り戸 山線	青森市浪打一丁 目	青森市大字戸山 字赤坂	佃二丁目、中 佃二丁目、南 佃二丁目、大 字浜館、駒込	約 4,970 m	地表式	4車線	25m	青い森鉄道との立体 交差 1箇所 自動車専用道路と立 体交差 1箇所 幹線街路と平面交差 7箇所	
3・3・5	漁港大通り幸畑 線	青森市港町二丁 目	青森市大字幸畑 字阿部野	栄町一丁目、 花園一丁目、 古館	約 4,930 m	地表式	4車線	25m	青い森鉄道との立体 交差 1箇所 自動車専用道路と立 体交差 1箇所 幹線街路と平面交差 10箇所	
3・3・6	十和田通り線	青森市本町三丁 目	青森市大字野尻 字今田	本町一丁目、 中央四丁目、 大字浜田	約 4,840 m	地表式	4車線	22m	青い森鉄道との立体 交差 1箇所 自動車専用道路と立 体交差 1箇所 幹線街路と平面交差 13箇所	
車線数の内訳		4車線			約 4,230 m					
		2車線			約 610 m					
3・3・8	八甲通り線	青森市安方一丁 目	青森市古川三丁 目	新町一丁目、 古川二丁目	約 1,100 m	地表式	4車線	25m	幹線街路と平面交差 7箇所	
3・4・1	浦島造道線	青森市大字野内 字浦島	青森市大字造道 三丁目	-	約 4,830 m	地表式	2車線	16m	幹線街路と平面交差 4箇所	
3・4・3	蛸貝八重田線	青森市青柳一丁 目	青森市はまなす二 丁目	青柳、勝田、 桜川、小柳、 はまなす	約 6,360 m	地表式	2車線	18m	幹線街路と平面交差 13箇所	
3・4・9	図書館通り新町 線	青森市新町二丁 目	青森市新町一丁 目	-	約 980 m	地表式	2車線	20m	幹線街路と平面交差 6箇所	
3・4・11	安方浪館線	青森市安方一丁 目	青森市大字安田 字近野	古川一丁目、 久須志四丁 目、大字浪館	約 4,560 m	地表式	2車線	16m	青い森鉄道及びJR 貨物支線との平面交 差 各1箇所 幹線街路と平面交差 9箇所	
3・5・3	野内東岳線	青森市大字野内 字菊川	青森市大字馬屋 尻字清水流	-	約 1,000 m	地表式	2車線	12m	青い森鉄道との立体 交差 1箇所 幹線街路と平面交差 2箇所	
3・5・4	堤町通り浜田線	青森市堤町二丁 目	青森市大字浜田 字玉川	松原、奥野	約 2,820 m	地表式	2車線	15m	青い森鉄道との立体 交差 1箇所 幹線街路と平面交差 8箇所	
3・5・15	川端通り線	青森市港町二丁 目	青森市栄町一丁 目	港町一丁目、 茶屋町	約 540 m	地表式	2車線	15m	幹線街路と平面交差 4箇所	

「区域及び構造は計画図表示のとおり」

理 由

本都市計画区域における土地利用を勘案し、街路網を検討した結果、本案のように計画し、都市機能の維持及び増進を図るものである。

新旧対照表

赤書き : 変更前

黒書き : 変更後

種別	名称		位置			区域	構造				備考
	番号	路線名	起点	終点	主な経過地	延長	構造形式	車線の数	幅員	地表式の区間における鉄道等との交差の構造	
自動車専用道路	1・3・1	諏訪沢三内線	青森市大字諏訪沢字松代	青森市大字岩渡字熊沢	青森市大字戸山、駒込、筒井、浜田、大野、三内	約 15,920 m		4車線	23.5m		
	構造形式の内訳		青森市大字諏訪沢字松代	青森市大字諏訪沢字野田		約 1,720 m	高上式		23.5m		
			青森市大字諏訪沢字野田	青森市大字戸崎字宮井		約 870 m	地下式		9m×2		
			青森市大字戸崎字宮井	青森市大字細越字栄山		約 9,390 m	高上式		23.5m		
			青森市大字安田字近野	青森市大字三内字丸山		約 510 m	掘割式		23.5m		
						約 3,430 m	地表式		23.5m	幹線街路3・4・17号と平面交差 1箇所 JR東北新幹線と立体交差 1箇所 幹線街路3・4・17号と平面交差 1箇所	
その他	<p>なお、青森市大字諏訪沢字松代地内に出口1箇所・入口1箇所、青森市大字三本木字扇沢地内に出口1箇所・入口1箇所、青森市大字荒川字成瀬地内に出口1箇所・入口1箇所を設ける。</p>									<p>起点方向</p> <p>終点方向、青森市大字岩渡字熊沢地内で東北縦貫自動車道弘前線に接続</p>	
3・2・2	内環状線	青森市大字桑原字稲葉	青森市新田三丁目	大字浜田、筒井、大野、浪館、石江	約 12,080 m		4車線	30m			
幹線街路	構造形式の内訳		青森市大字石江字岡部	青森市大字石江字岡部		約 380 m	地表式		42.0m	JR奥羽本線と立体交差	
			青森市大字新田字扇田	青森市大字新田字扇田		約 460 m	高上式		37m		
			青森市大字新田字扇田	青森市大字新田字小浜		約 410 m	高上式		37m		
						約 10,830 m	地表式		30m	幹線街路3・2・1号と立体交差 幹線街路と平面交差 14箇所	
3・2・3	外環状線	青森市大字原別字遠山	青森市大字新城字山田	大字大野	約 18,110 m		4車線	13.25m×2			
		青森市大字原別字遠山	青森市大字矢田前字浅井		約 590 m	高上式		27.5m			

幹線街路

3・4・1	浦島造道線	青森市大字野内 字浦島	青森市大字造道 三丁目	-	約 5,160 m 約 4,830 m	地表式	2車線	16m	幹線街路と平面交差 4箇所
3・4・3	蜷貝八重田線	青森市青柳一丁 目	青森市はまなす二 丁目	青柳、勝田、 桜川、小柳、 はまなす	約 6,360 m	地表式	2車線	18m	幹線街路と平面交差 13箇所
3・4・7	川端通り線	青森市港町二丁 目	青森市栄町一丁 目	港町一丁目、 茶屋町	約 1,070 m 約 540 m	地表式	2車線	30m 15m	幹線街路と平面交差 5箇所 幹線街路と平面交差 4箇所
3・4・9	図書館通り西田 沢線 図書館通り新町 線	青森市新町二丁 目	青森市大字西田 沢字浜田 青森市新町一丁 目	新町一丁目、 篠田一丁目、 大字新田、大 字油川 -	約 6,940 m 約 980 m	地表式	2車線	20m	JR東北本線と立体交 差 1箇所 幹線街路と平面交差 15箇所 幹線街路と平面交差 6箇所
3・4・11	安方浪館線	青森市安方一丁 目	青森市大字安田 字近野	古川一丁目、 久須志四丁 目、大字浪館	約 4,560 m	地表式	2車線	16m	青い森鉄道及びJR 貨物支線との平面交 差 各1箇所 幹線街路と平面交差 9箇所
3・5・3	野内東岳線	青森市大字野内 字菊川	青森市大字宮田 字玉水 青森市大字馬屋 尻字清水流	大字馬屋尻 -	約 2,100 m 約 1,000 m	地表式	2車線	12m	JR東北本線との立体 交差 1箇所 幹線街路と平面交差 3箇所 青い森鉄道との立体 交差 1箇所 幹線街路と平面交差 2箇所
3・5・4	堤町通り浜田線	青森市青柳一丁 目 青森市堤町二丁 目	青森市大字浜田 字玉川	松原、奥野	約 3,300 m 約 2,820 m	地表式	2車線	15m	青い森鉄道との立体 交差 1箇所 幹線街路と平面交差 8箇所
3・5・9	油川新城線	青森市大字油川 字浪返	青森市大字新城 字山田	沖館	約 3,480 m	地表式	-	12m	JR津軽線と立体交 差、幹線街路3・2・1 号と立体交差 幹線街路と平面交差 2箇所
3・5・14	野木和公園通り 線	青森市大字油川 字大浜	青森市大字羽白 字野木和	-	約 1,310 m	地表式	-	12m	JR津軽線と立体交差 幹線街路と平面交差 2箇所
3・6・8	浅虫山の手通り 線	青森市大字浅虫 字蛭谷	青森市大字浅虫 字山下	-	約 1,030 m	地表式	-	8m	幹線街路と平面交差 2箇所

名称		変更項目	変更の内容		備考
番号	路線名		変更前	変更後	
1・3・1	諏訪沢三内線	線形等	青森中央インターの縮小		
3・2・2	内環状線	線形等	JR奥羽本線との立体交差部の変更		
3・2・3	外環状線	車線数	—	4車線	車線数の決定
3・3・2	青森駅通り合浦線	車線数	—	2車線	車線数の決定
3・3・3	合浦公園通り戸山線	車線数	—	4車線	車線数の決定
3・3・5	漁港大通り幸畑線	車線数	—	4車線	車線数の決定
3・3・6	十和田通り線	延長	約5,890m	約4,840m	終点部の1,050mを廃止
3・3・8	八甲通り線	車線数	—	4車線	車線数の決定
3・3・9	西上古川篠田線	延長	約550m	—	全線廃止
3・4・1	浦島造道線	延長、幅員、車線数	約5,160m、—	約4,830m、2車線	起点部の330mを廃止、終点部の幅員を変更
3・4・3	蜷貝八重田線	線形、幅員	—	—	筒井橋の幅員と筒井橋付近の線形を変更
3・4・7	川端通り線	延長、幅員、車線数、路線番号	約1,070m、30m、—、3・4・7	約540m、15m、2車線、3・5・15	起点～3・3・1間の530mを廃止、代表幅員を変更
3・4・9	図書館通り西田沢線	延長、名称、車線数	約6,940m、— 図書館通り西田沢線	約980m、2車線 図書館通り新町線	3・5・5～終点の5,960mを廃止
3・4・11	安方浪館線	線形、車線数	—	2車線	浪館地区(自衛隊前付近)の線形を変更
3・5・3	野内東岳線	延長、車線数	約2,100m、—	約1,000m、2車線	起点～3・4・1の870mと3・2・1～終点の230mを廃止
3・5・4	堤町通り浜田線	延長、車線数 線形	約3,300m、—	約2,820m、2車線	起点～3・3・1の480mを廃止、奥野三丁目地区の線形を変更
3・5・9	油川新城線	延長	約3,480m	—	全線廃止
3・5・14	野木和公園通り線	延長	約1,310m	—	全線廃止
3・6・8	浅虫山の手通り線	延長	約1,030m	—	全線廃止

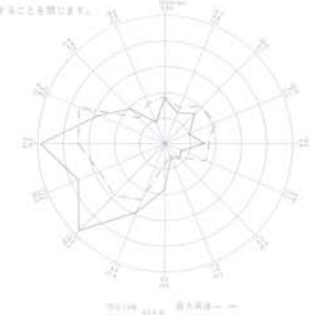
青森都市計画図

1:25,000

平成二十二年一月調整

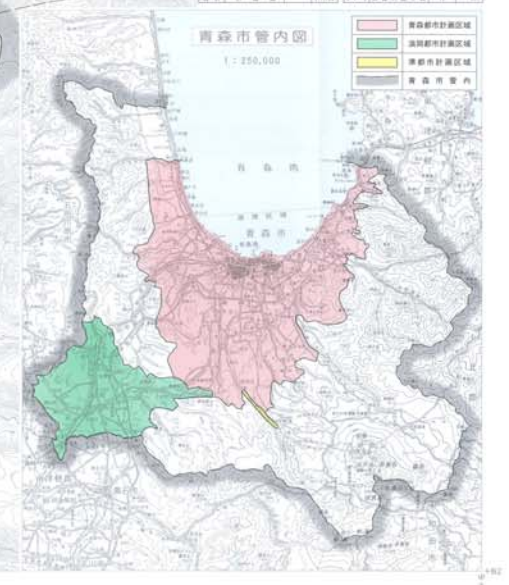


- 注意**
- この図面の都市計画は平成22年1月現在のものです。
 - 計画は変更することがありますので利用にあたってはご注意ください。
 - この図面は詳細図ですので詳細については所定のはしりの担当課にお問い合わせください。
 - 資料として閲覧することを禁じます。



凡 例	
	変更区間
	廃止路線(区間)
●	第一種住居地域
○	第二種住居地域
◇	第三種住居地域
△	第四種住居地域
□	工業地域
▽	商業地域
◇	行政業務地域
◎	公園
○	緑地
○	河川
○	湖沼
○	海岸線
○	境界線
○	境界線(変更区間)
○	境界線(廃止区間)
○	境界線(変更区間+廃止区間)

市街地	緑地	河川	湖沼	海岸線	境界線	境界線(変更区間)	境界線(廃止区間)	境界線(変更区間+廃止区間)
市街地	緑地	河川	湖沼	海岸線	境界線	境界線(変更区間)	境界線(廃止区間)	境界線(変更区間+廃止区間)



凡 例	
	変更区間
	廃止路線(区間)

1:25,000

青森市

この図面は、建設省国土院より提供された地形図を基に、測量データに基づき作成されています。詳細な測量データについては、建設省国土院のホームページをご覧ください。