

浪岡都市計画道路の変更(青森県決定)

都市計画道路中3・4・3号花岡女鹿沢線ほか2路線を次のように変更する。

都市計画道路中3・4・2号若松沖菫線、3・5・2号平川北中野線を廃止する。

種別	名称		位置			区域	構造				備考
	番号	路線名	起点	終点	主な経過地		延長	構造形式	車線の数	幅員	
幹線街路	3・4・3	花岡女鹿沢線	青森市浪岡大字女鹿沢字野尻	青森市浪岡大字女鹿沢字東花岡	大字女鹿沢字西花岡	約 1,320 m	地表式	2車線	16m		
	構造形式の内訳		大字女鹿沢字平野	大字女鹿沢字東花岡		約 480 m	嵩上式		26m		
						約 840 m	地表式		16m	幹線街路と平面交差2箇所	
	3・5・6	館野松山線	青森市浪岡大字杉沢字山元	青森市浪岡大字五本松字平野	大字五本松字羽黒平	約 4,150 m	地表式	2車線	12m	JR奥羽本線、自動車専用道路東北縦貫自動車道と立体交差各1箇所 幹線街路と平面交差3箇所	
	車線数の内訳		4車線			約 640 m					
			2車線			約 3,510 m					
3・6・1	東種本八幡宮線	青森市浪岡大字女鹿沢字東種本	青森市浪岡大字浪岡字岡田	大字浪岡字若松	約 1,350 m	地表式	2車線	11m	幹線街路と平面交差3箇所		

「区域及び構造は計画図表示のとおり」

理由

本都市計画区域における土地利用を勘案し、街路網を検討した結果、本案のように計画し、都市機能の維持及び増進を図るものである。

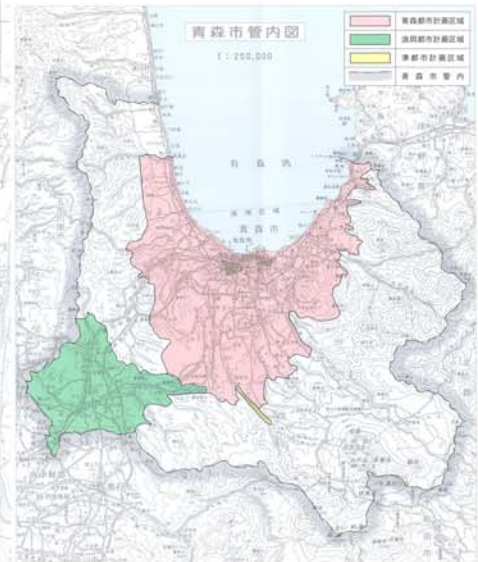
新旧対照表

赤書き：変更前
黒書き：変更後

種別	名称		位置			区域	構造				備考	
	番号	路線名	起点	終点	主な経過地		延長	構造形式	車線の数	幅員		地表式の区間における鉄道等との交差の構造
幹線街路	3・4・2	若松沖菟線	青森市浪岡大字浪岡字若松	青森市浪岡大字北中野字中道	大字浪岡字稲村	約 1,000 m	地表式	—	16m	幹線街路と平面交差3箇所		
	—	—	—	—	—	—	—	—	—	—		
	3・4・3	花岡女鹿沢線	青森市浪岡大字女鹿沢字野尻	青森市浪岡大字女鹿沢字東花岡	大字女鹿沢字西花岡	約 1,320 m	地表式	2車線	16m			
	構造形式の内訳		—	—	—	—	—	—	—	—		
			大字女鹿沢字平野	大字女鹿沢字東花岡		約 480 m	高上式		26m			
						約 840 m	地表式		16m	幹線街路と平面交差3箇所 幹線街路と平面交差2箇所		
	3・5・2	平川北中野線	青森市浪岡大字浪岡字平野	青森市浪岡大字北中野字天王	大字浪岡字浅井	約 1,750 m	地表式	—	12m	JR奥羽本線、幹線街路3・4・5号と立体交差 各1箇所 幹線街路と平面交差5箇所		
	—	—	—	—	—	—	—	—	—	—		
	3・3・2	—	—	—	—	—	—	—	25m	—		
	3・5・6	館野松山線	青森市浪岡大字杉沢字山元	青森市浪岡大字五本松字平野	大字五本松字羽黒平	約 4,150 m	地表式	2車線	12m	JR奥羽本線、自動車専用道路東北縦貫自動車道と立体交差各1箇所 幹線街路と平面交差3箇所		
車線数の内訳		4車線			—	約 640 m						
		2車線			—	約 3,510 m						
3・6・1	東種本八幡宮線	青森市浪岡大字女鹿沢字東種本	青森市浪岡大字浪岡字岡田	大字浪岡字若松	約 1,350 m	地表式	2車線	11m	幹線街路と平面交差5箇所 幹線街路と平面交差3箇所			

名称		変更項目	変更の内容		備考
番号	路線名		変更前	変更後	
3・4・2	若松沖菟線	延長	約1,000m	0m	全線廃止
3・4・3	花岡女鹿沢線	車線数	—	2車線	車線数の決定
3・5・2	平川北中野線	延長	約1,750m	0m	全線廃止
3・3・2	館野松山線	幅員、車線数、路線番号	25m、— 3・3・2	12m、2車線 3・5・6	幅員の縮小、車線数の決定
3・6・1	東種本八幡宮線	車線数	—	2車線	車線数の決定

浪岡都市計画図



都市計画道路一覧表

番号	路線名	延長	幅員
3.3.1	大野池線	約14.200	17・25
3.3.2	新野池山線	4.150	18・25
3.4.1	佐野沖線	2.500	16
3.4.2	若松沖線	1.900	16
3.4.3	花岡女産院線	1.320	16
3.4.4	花岡池線	890	16
3.4.5	家瀬本池線	1.680	16
3.5.1	砂車堀線	1.075	11・15
3.5.2	平川北中野線	1.750	12
3.5.4	赤川池線	1.110	12
3.5.5	杉武池線	3.080	2・15
3.6.1	東橋本八幡宮線	1.350	11・12
7.6.1	平川女産院線	790	9

都市計画公園一覧表

番号	公園名	種別	計画決定面積
2.2.1	女産院児童公園	街区	約 0.15ha
2.2.2	平川児童公園	街区	0.22
2.2.3	中新南公園	街区	0.32
2.2.4	中新北公園	街区	0.30
3.3.1	大野公園	近隣	1.1
4.4.1	浪岡総合公園	地区	9.1
4.5.2	西山公園	地区	10.3
1	浪岡池公園	特殊	15.9
1	浪岡緑道	緑道	25.6
	浪岡誕生花園		
	花岡公園		
	野沢公園		
	美人川公園		
	浪岡緑道公園		

凡 例

表示	種 別	備 考
	第一種低層住居専用地域	①②③④⑤⑥⑦⑧⑨⑩⑪⑫⑬⑭⑮⑯⑰⑱⑲⑳㉑㉒㉓㉔㉕㉖㉗㉘㉙㉚㉛㉜㉝㉞㉟㊱㊲㊳㊴㊵㊶㊷㊸㊹㊺
	第二種低層住居専用地域	①②③④⑤⑥⑦⑧⑨⑩⑪⑫⑬⑭⑮⑯⑰⑱⑲⑳㉑㉒㉓㉔㉕㉖㉗㉘㉙㉚㉛㉜㉝㉞㉟㊱㊲㊳㊴㊵㊶㊷㊸㊹㊺
	第一種中高層住居専用地域	①②③④⑤⑥⑦⑧⑨⑩⑪⑫⑬⑭⑮⑯⑰⑱⑲⑳㉑㉒㉓㉔㉕㉖㉗㉘㉙㉚㉛㉜㉝㉞㉟㊱㊲㊳㊴㊵㊶㊷㊸㊹㊺
	第二種中高層住居専用地域	①②③④⑤⑥⑦⑧⑨⑩⑪⑫⑬⑭⑮⑯⑰⑱⑲⑳㉑㉒㉓㉔㉕㉖㉗㉘㉙㉚㉛㉜㉝㉞㉟㊱㊲㊳㊴㊵㊶㊷㊸㊹㊺
	第一種住居地域	①②③④⑤⑥⑦⑧⑨⑩⑪⑫⑬⑭⑮⑯⑰⑱⑲⑳㉑㉒㉓㉔㉕㉖㉗㉘㉙㉚㉛㉜㉝㉞㉟㊱㊲㊳㊴㊵㊶㊷㊸㊹㊺
	第二種住居地域	①②③④⑤⑥⑦⑧⑨⑩⑪⑫⑬⑭⑮⑯⑰⑱⑲⑳㉑㉒㉓㉔㉕㉖㉗㉘㉙㉚㉛㉜㉝㉞㉟㊱㊲㊳㊴㊵㊶㊷㊸㊹㊺
	準住居地域	①②③④⑤⑥⑦⑧⑨⑩⑪⑫⑬⑭⑮⑯⑰⑱⑲⑳㉑㉒㉓㉔㉕㉖㉗㉘㉙㉚㉛㉜㉝㉞㉟㊱㊲㊳㊴㊵㊶㊷㊸㊹㊺
	近隣商業地域	①②③④⑤⑥⑦⑧⑨⑩⑪⑫⑬⑭⑮⑯⑰⑱⑲⑳㉑㉒㉓㉔㉕㉖㉗㉘㉙㉚㉛㉜㉝㉞㉟㊱㊲㊳㊴㊵㊶㊷㊸㊹㊺
	商業地域	①②③④⑤⑥⑦⑧⑨⑩⑪⑫⑬⑭⑮⑯⑰⑱⑲⑳㉑㉒㉓㉔㉕㉖㉗㉘㉙㉚㉛㉜㉝㉞㉟㊱㊲㊳㊴㊵㊶㊷㊸㊹㊺
	特別用途地域	①②③④⑤⑥⑦⑧⑨⑩⑪⑫⑬⑭⑮⑯⑰⑱⑲⑳㉑㉒㉓㉔㉕㉖㉗㉘㉙㉚㉛㉜㉝㉞㉟㊱㊲㊳㊴㊵㊶㊷㊸㊹㊺
	都市計画公園	①②③④⑤⑥⑦⑧⑨⑩⑪⑫⑬⑭⑮⑯⑰⑱⑲⑳㉑㉒㉓㉔㉕㉖㉗㉘㉙㉚㉛㉜㉝㉞㉟㊱㊲㊳㊴㊵㊶㊷㊸㊹㊺
	都市計画道路	①②③④⑤⑥⑦⑧⑨⑩⑪⑫⑬⑭⑮⑯⑰⑱⑲⑳㉑㉒㉓㉔㉕㉖㉗㉘㉙㉚㉛㉜㉝㉞㉟㊱㊲㊳㊴㊵㊶㊷㊸㊹㊺
	都市計画区域	①②③④⑤⑥⑦⑧⑨⑩⑪⑫⑬⑭⑮⑯⑰⑱⑲⑳㉑㉒㉓㉔㉕㉖㉗㉘㉙㉚㉛㉜㉝㉞㉟㊱㊲㊳㊴㊵㊶㊷㊸㊹㊺
	行政区域	①②③④⑤⑥⑦⑧⑨⑩⑪⑫⑬⑭⑮⑯⑰⑱⑲⑳㉑㉒㉓㉔㉕㉖㉗㉘㉙㉚㉛㉜㉝㉞㉟㊱㊲㊳㊴㊵㊶㊷㊸㊹㊺
	用途指定なし	①②③④⑤⑥⑦⑧⑨⑩⑪⑫⑬⑭⑮⑯⑰⑱⑲⑳㉑㉒㉓㉔㉕㉖㉗㉘㉙㉚㉛㉜㉝㉞㉟㊱㊲㊳㊴㊵㊶㊷㊸㊹㊺

凡 例

	変更区間
	廃止路線(区間)

1 : 20,000

