

青森都市計画下水道の変更（青森市決定）

都市計画青森市公共下水道「4. その他の施設」中 柳川ポンプ場を次のように変更し、富田ポンプ場を次のように追加する。

4. その他の施設

内 訳	位 置	備 考
柳川ポンプ場	青森市柳川二丁目	約 5,500㎡
富田ポンプ場	青森市富田一丁目	約 2,000㎡

「区域は計画図表示のとおり」

理 由

都市の健全な発展及び公衆衛生の向上を図り、併せて公共用水域の水質保全に資するため、施設の整備及び維持管理について、経済性、効率性、防災等総合的な観点から検討した結果、本案のように計画し、都市機能の維持及び増進を図るものである。

赤書き : 変更前
黒書き : 変更後

新旧対照表

内 訳	位 置	備 考
// 柳川ポンプ場	// 青森市柳川二丁目	約 7,300㎡ 約 5,500㎡
— 富田ポンプ場	— 青森市富田一丁目	— 約 2,000㎡

変更概要

内 訳	変更内容	備 考
柳川ポンプ場	区域の一部廃止	敷地面積 約 7,300㎡→約 5,500㎡
富田ポンプ場	追加決定	敷地面積 約 2,000㎡ (新規)

「4. その他の施設」一覧表

赤書き : 変更前
 黒書き : 変更後

内 訳	位 置	備 考
// 八重田浄化センター	// 青森市八重田一丁目	// 約 96,700㎡
// 新田浄化センター	// 青森市新田一丁目及び新田三丁目	// 約105,900㎡
// 蛸貝ポンプ場	// 青森市青柳一丁目	// 約 8,600㎡
// 桜川第一ポンプ場	// 青森市桜川一丁目	// 約 7,400㎡
// 野内ポンプ場	// 青森市大字野内字菊川	// 約 610㎡
// 原別ポンプ場	// 青森市原別三丁目	// 約 800㎡
// 小柳ポンプ場	// 青森市佃三丁目	// 約 880㎡
// 桜川第二ポンプ場	// 青森市桜川五丁目	// 約 720㎡
// 奥野第二ポンプ場	// 青森市奥野一丁目	// 約 80㎡
// 妙見ポンプ場	// 青森市問屋町二丁目	// 約 710㎡
// 松森第一ポンプ場	// 青森市松森二丁目	// 約 930㎡
// 松森第二ポンプ場	// 青森市松森三丁目	// 約 1,100㎡
// 松原ポンプ場	// 青森市松原一丁目	// 約 6,900㎡

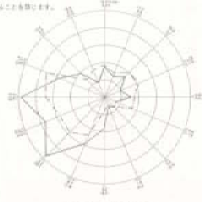
参考資料

赤書き : 変更前
黒書き : 変更後

内 訳	位 置	備 考
// 奥野第一ポンプ場	// 青森市奥野三丁目	// 約 480㎡
// 奥野第三ポンプ場	// 青森市大字浦町字奥野	// 約 3,700㎡
// 油川ポンプ場	// 青森市大字油川字大浜	// 約 700㎡
// 新城ポンプ場	// 青森市大字新城字福田	// 約 490㎡
// 三内ポンプ場	// 青森市大字三内字稲元	// 約 770㎡
// 千刈ポンプ場	// 青森市千刈二丁目	// 約 3,400㎡
// 柳川ポンプ場	// 青森市柳川二丁目	約 7,300㎡ 約 5,500㎡
// 浅虫ポンプ場	// 青森市大字浅虫字山下	// 約 940㎡
// 久栗坂ポンプ場	// 青森市大字久栗坂字浜田	// 約 700㎡
- 富田ポンプ場	- 青森市富田一丁目	- 約 2,000㎡

青森都市計画下水道の変更（青森市決定）総括図

- 注 意
1. 本図は都市計画決定の概略を示すもので、詳細な設計図ではない。
 2. 図面記載の範囲は、概略的なものであり、実際の境界線とは異なる可能性がある。
 3. 本図は、都市計画決定の概略を示すもので、実際の境界線とは異なる可能性がある。
 4. 図面記載の範囲は、概略的なものであり、実際の境界線とは異なる可能性がある。

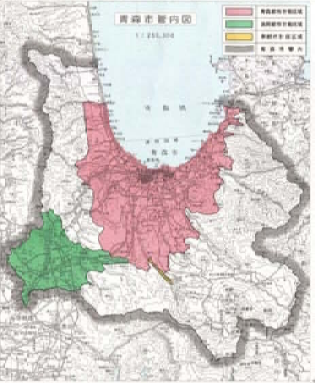


富田ポンプ場
青森市富田一丁目
約 2,000m²

柳川ポンプ場
青森市柳川二丁目
約 5,500m²

凡 例	
[Red]	新規
[Yellow]	廃止
[Green]	第一種下水道区域
[Blue]	第二種下水道区域
[Purple]	第三種下水道区域
[Orange]	第四種下水道区域
[Light Green]	第五種下水道区域
[Light Blue]	第六種下水道区域
[Light Purple]	第七種下水道区域
[Light Orange]	第八種下水道区域
[Light Green]	第九種下水道区域
[Light Blue]	第十種下水道区域
[Light Purple]	第十一種下水道区域
[Light Orange]	第十二種下水道区域
[Light Green]	第十三種下水道区域
[Light Blue]	第十四種下水道区域
[Light Purple]	第十五種下水道区域
[Light Orange]	第十六種下水道区域
[Light Green]	第十七種下水道区域
[Light Blue]	第十八種下水道区域
[Light Purple]	第十九種下水道区域
[Light Orange]	第二十種下水道区域
[Light Green]	第二十一種下水道区域
[Light Blue]	第二十二種下水道区域
[Light Purple]	第二十三種下水道区域
[Light Orange]	第二十四種下水道区域
[Light Green]	第二十五種下水道区域
[Light Blue]	第二十六種下水道区域
[Light Purple]	第二十七種下水道区域
[Light Orange]	第二十八種下水道区域
[Light Green]	第二十九種下水道区域
[Light Blue]	第三十種下水道区域
[Light Purple]	第三十一種下水道区域
[Light Orange]	第三十二種下水道区域
[Light Green]	第三十三種下水道区域
[Light Blue]	第三十四種下水道区域
[Light Purple]	第三十五種下水道区域
[Light Orange]	第三十六種下水道区域
[Light Green]	第三十七種下水道区域
[Light Blue]	第三十八種下水道区域
[Light Purple]	第三十九種下水道区域
[Light Orange]	第四十種下水道区域
[Light Green]	第四十一種下水道区域
[Light Blue]	第四十二種下水道区域
[Light Purple]	第四十三種下水道区域
[Light Orange]	第四十四種下水道区域
[Light Green]	第四十五種下水道区域
[Light Blue]	第四十六種下水道区域
[Light Purple]	第四十七種下水道区域
[Light Orange]	第四十八種下水道区域
[Light Green]	第四十九種下水道区域
[Light Blue]	第五十種下水道区域

凡 例	
[Red]	新規
[Yellow]	廃止



公 道 表	
路線名	管径
1号線	φ1,000
2号線	φ800
3号線	φ600
4号線	φ400
5号線	φ300
6号線	φ200
7号線	φ150
8号線	φ100
9号線	φ75
10号線	φ50
11号線	φ30
12号線	φ20
13号線	φ15
14号線	φ10
15号線	φ7.5
16号線	φ5
17号線	φ3.75
18号線	φ2.5
19号線	φ1.875
20号線	φ1.25
21号線	φ0.9375
22号線	φ0.625
23号線	φ0.46875
24号線	φ0.3125
25号線	φ0.234375
26号線	φ0.15625
27号線	φ0.1171875
28号線	φ0.078125
29号線	φ0.058875
30号線	φ0.04375
31号線	φ0.0328125
32号線	φ0.024375
33号線	φ0.01828125
34号線	φ0.01371875
35号線	φ0.01028125
36号線	φ0.00771875
37号線	φ0.0058125
38号線	φ0.004375
39号線	φ0.00328125
40号線	φ0.0024375
41号線	φ0.001828125
42号線	φ0.001371875
43号線	φ0.001028125
44号線	φ0.000771875
45号線	φ0.00058125
46号線	φ0.0004375
47号線	φ0.000328125
48号線	φ0.00024375
49号線	φ0.0001828125
50号線	φ0.0001371875
51号線	φ0.0001028125
52号線	φ0.0000771875
53号線	φ0.000058125
54号線	φ0.00004375
55号線	φ0.0000328125
56号線	φ0.000024375
57号線	φ0.00001828125
58号線	φ0.00001371875
59号線	φ0.00001028125
60号線	φ0.00000771875
61号線	φ0.0000058125
62号線	φ0.000004375
63号線	φ0.00000328125
64号線	φ0.0000024375
65号線	φ0.000001828125
66号線	φ0.000001371875
67号線	φ0.000001028125
68号線	φ0.000000771875
69号線	φ0.00000058125
70号線	φ0.0000004375
71号線	φ0.000000328125
72号線	φ0.00000024375
73号線	φ0.0000001828125
74号線	φ0.0000001371875
75号線	φ0.0000001028125
76号線	φ0.0000000771875
77号線	φ0.000000058125
78号線	φ0.00000004375
79号線	φ0.0000000328125
80号線	φ0.000000024375
81号線	φ0.00000001828125
82号線	φ0.00000001371875
83号線	φ0.00000001028125
84号線	φ0.00000000771875
85号線	φ0.0000000058125
86号線	φ0.000000004375
87号線	φ0.00000000328125
88号線	φ0.0000000024375
89号線	φ0.000000001828125
90号線	φ0.000000001371875
91号線	φ0.000000001028125
92号線	φ0.000000000771875
93号線	φ0.00000000058125
94号線	φ0.0000000004375
95号線	φ0.000000000328125
96号線	φ0.00000000024375
97号線	φ0.0000000001828125
98号線	φ0.0000000001371875
99号線	φ0.0000000001028125
100号線	φ0.0000000000771875

青森都市計画下水道の変更(青森市決定)計画図

