

青森都市計画道路の変更(青森県決定)

都市計画道路中3・4・24号筒井大矢沢線を次のように変更する。

種別	名称		位置			区域	構造				備考
	番号	路線名	起点	終点	主な経過地	延長	構造形式	車線の数	幅員	地表式の区間における鉄道等との交差の構造	
幹線街路	3・4・24	筒井大矢沢線	青森市筒井一丁目	青森市大字大矢沢字里見	青森市大字筒井、大字大矢沢	約3,170m	地表式	2車線	20m	青い森鉄道と立体交差 1箇所 自動車専用道路と立体交差 1箇所 幹線街路と平面交差 4箇所	

「区域及び構造は計画図表示のとおり」

理由

本都市計画区域における土地利用を勘案し、街路網を検討した結果、本案のように計画し、都市機能の維持及び増進を図るものである。

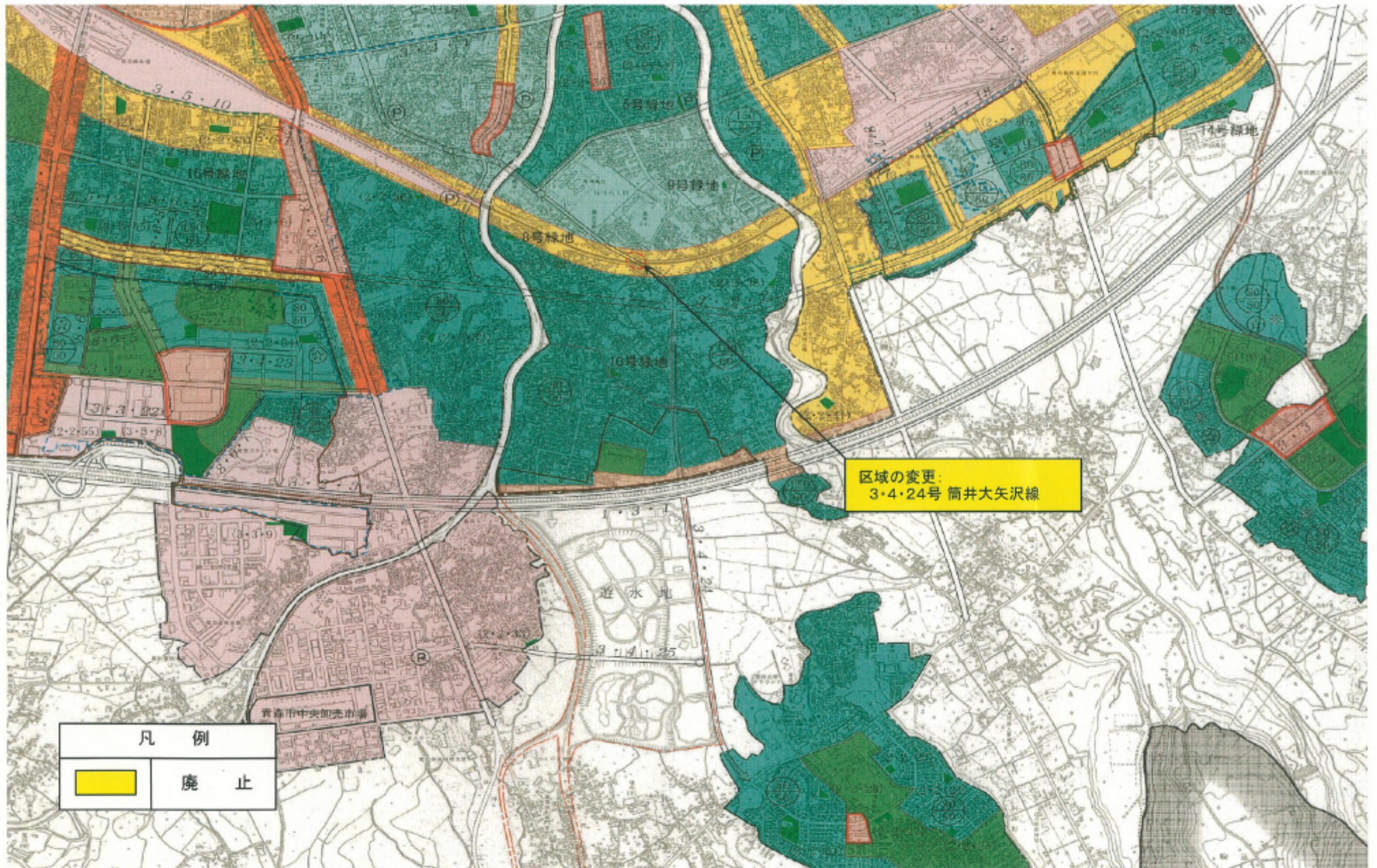
新旧対照表

赤書き：変更前
黒書き：変更後

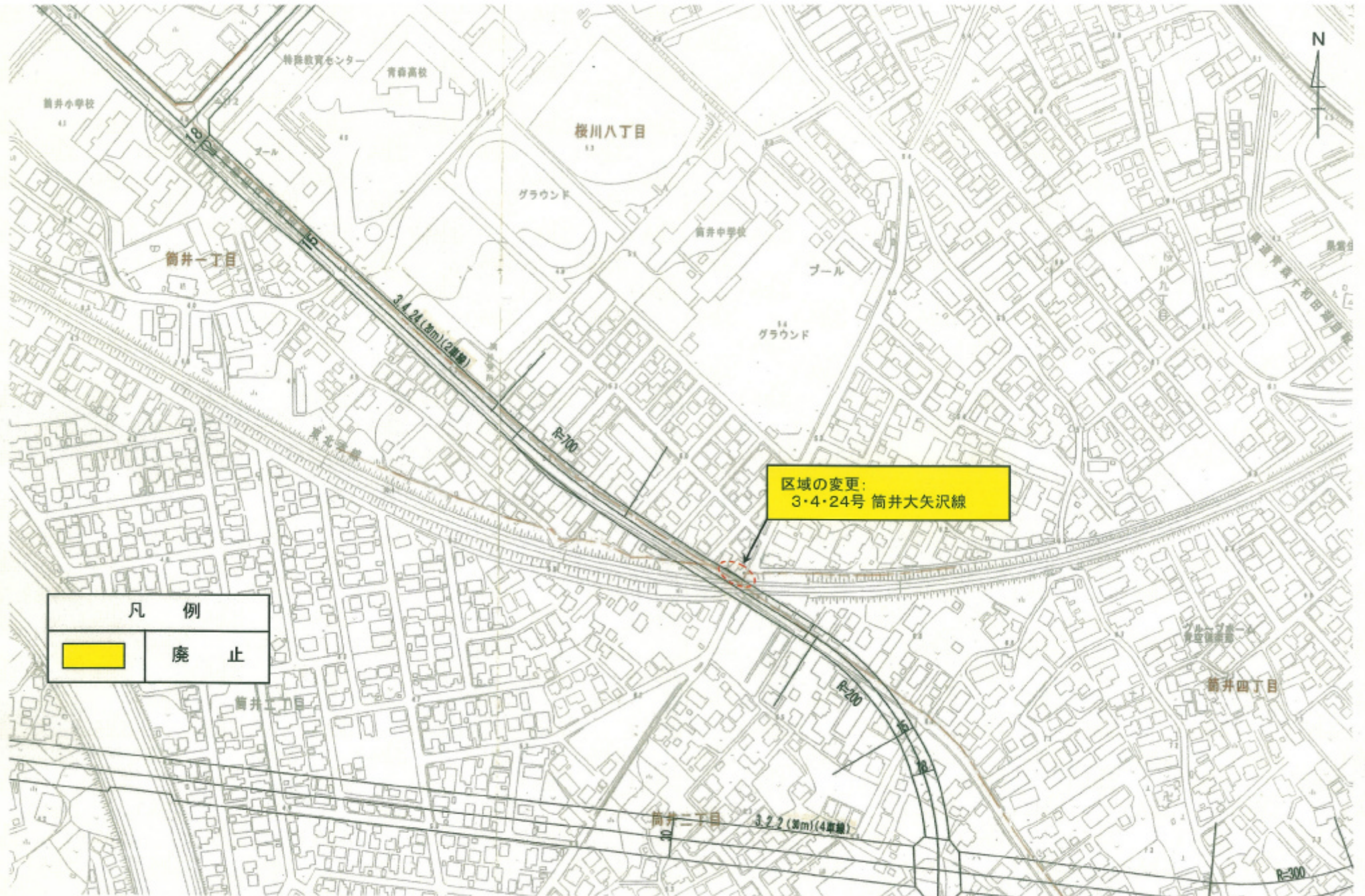
種別	名称		位置			区域	構造				備考
	番号	路線名	起点	終点	主な経過地	延長	構造形式	車線の数	幅員	地表式の区間における鉄道等との交差の構造	
幹線街路	3・4・24	筒井大矢沢線	青森市大字筒井字八ッ橋 青森市筒井一丁目	青森市大字大矢沢字里見	青森市大字筒井、大字大矢沢	約3,170m	地表式	2車線	20m	青い森鉄道と立体交差 1箇所 自動車専用道路と立体交差 1箇所 幹線街路と平面交差 4箇所	

名称		変更項目	変更の内容		備考
番号	路線名		変更前	変更後	
3・4・24	筒井大矢沢線	区域	—	—	一部区域変更

青森都市計画道路の変更(青森県決定)【総括図】



青森都市計画道路の変更(青森県決定)【計画図】



青森都市計画道路の変更(青森県決定)【詳細図】

